

【報告事項1】

市内循環バス 運行状況報告書

令和6年3月12日

幸手市地域公共交通会議

市内循環バス 運行状況全体概要

年	月	運行日数 (日)	利用者数 合計(人)	1日あたり 平均利用者数 (人)	区分別利用者数(人)					(参考値)			運賃収入(円)	運行経費 (委託料)(円)	収支率	利用者1人 当たりの 市負担額(円)
					大人	小児	乳児・幼児	割引※1	杉戸→幸手※2	幸手→杉戸※3	200円券	300円券				
R4	(R4) 1月	23	1,242	54.0	1,100	12	7	123			81	236	172,100	3,748,066	4.6%	2,879
	(R4) 2月	22	1,277	58.0	1,105	6	30	136			87	235	162,100	3,748,066	4.3%	2,808
	(R4) 3月	26	1,841	70.8	1,616	5	35	185			94	348	249,400	3,748,066	6.7%	1,900
	(R4) 4月	25	1,624	65.0	1,449	3	26	146			93	299	217,100	3,748,066	5.8%	2,174
	(R4) 5月	23	1,523	66.2	1,382	0	19	122			78	287	209,400	3,748,066	5.6%	2,323
	(R4) 6月	26	1,905	73.3	1,714	4	27	160			89	376	262,700	3,748,066	7.0%	1,830
	(R4) 7月	25	1,828	73.1	1,628	14	23	163			104	350	246,400	3,748,066	6.6%	1,916
	(R4) 8月	26	1,754	67.5	1,513	18	46	177			104	314	237,100	3,748,066	6.3%	2,002
	(R4) 9月	24	1,720	71.7	1,499	2	25	194			92	325	240,700	3,748,066	6.4%	2,039
	(R4) 10月	25	2,004	80.2	1,759	4	37	204			109	340	266,900	3,748,066	7.1%	1,737
	(R4) 11月	24	2,078	86.6	1,856	9	23	190			144	427	278,900	3,748,066	7.4%	1,669
	(R4) 12月	24	2,184	91.0	1,960	14	10	200			150	462	292,400	3,748,066	7.8%	1,582
R5	(R5) 1月	23	1,882	81.8	1,739	7	14	122			125	398	250,500	3,748,066	6.7%	1,858
	(R5) 2月	22	2,002	91.0	1,878	1	10	113			110	374	260,800	3,748,066	7.0%	1,742
	(R5) 3月	26	2,279	87.7	2,114	3	27	135			136	420	300,900	3,748,066	8.0%	1,513
	(R5) 4月	24	2,153	89.7	1,986	6	29	130	2	8	127	413	270,800	3,748,066	7.2%	1,615
	(R5) 5月	24	1,891	78.8	1,744	8	38	96	5	13	101	342	249,500	3,748,066	6.7%	1,850
	(R5) 6月	26	2,258	86.8	2,094	7	42	111	4	2	111	419	299,100	3,748,066	8.0%	1,527
	(R5) 7月	25	2,029	81.2	1,855	14	43	115	2	1	105	389	275,900	3,748,066	7.4%	1,711
	(R5) 8月	26	2,218	85.3	1,886	13	47	269	3	0	115	400	298,100	3,748,066	8.0%	1,555
	(R5) 9月	24	2,152	89.7	1,868	6	16	259	3	5	113	424	284,900	3,748,066	7.6%	1,609
	(R5) 10月	25	2,386	95.4	2,046	11	22	306	1	7	136	425	316,300	3,775,897	8.4%	1,450
R6	(R6) 1月	23	2,051	89.2	1,736	14	17	278	6		130	401	275,000	3,775,897	7.3%	1,707
	(R6) 2月	23	2,381	103.5	2,068	9	7	295	2		134	490	324,000	3,775,897	8.6%	1,450
合計		632	51,701	81.8	46,037	201	652	4,777	34	36	2,926	9,633	6,783,900	97,588,871	7.0%	1,756

※1「割引」→身体障害者・療育・精神障害者保健福祉手帳所有者、要介護・要支援・事業対象者認定を受けている方、介助者のいずれか

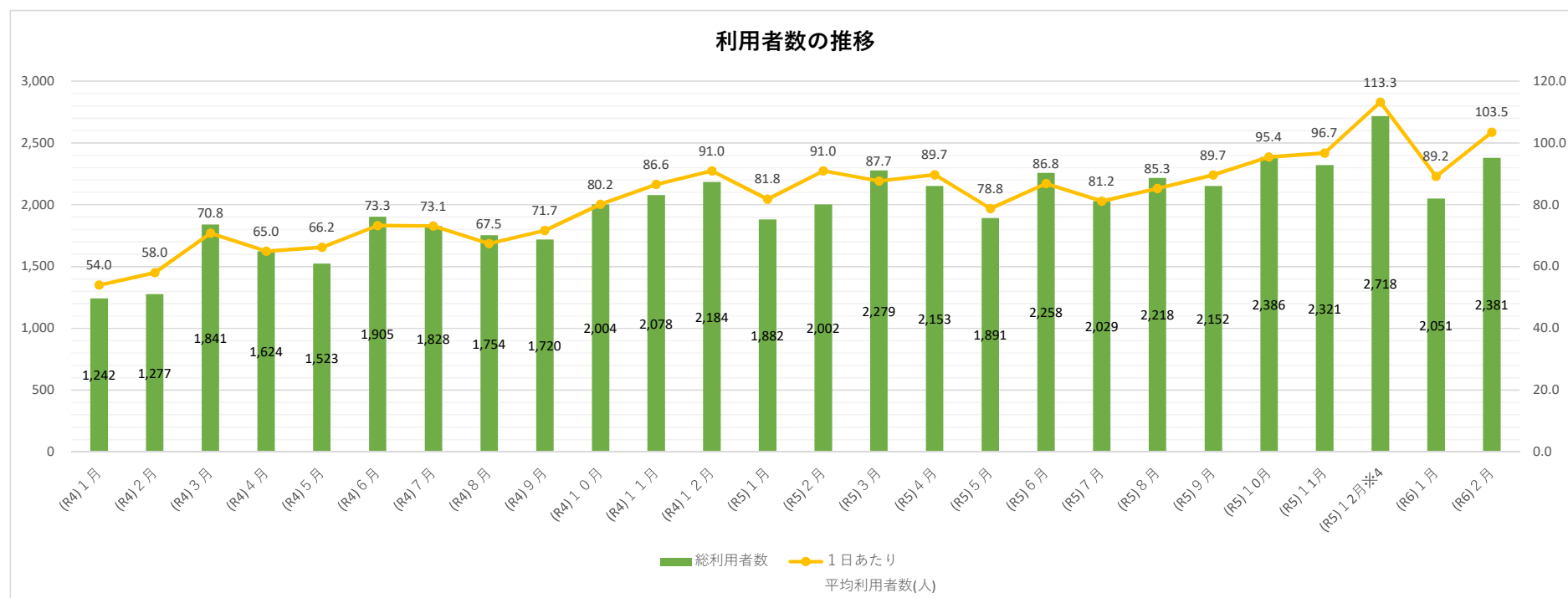
※2「杉戸→幸手」→杉戸町の1日乗車券を提示して幸手市の停留所で降車した方

※3「幸手→杉戸」→幸手市の1日乗車券を提示して杉戸町の停留所で降車した方(杉戸町からデータ提供 ※全コースで集計していないため参考値)

※4 令和5年12月の運行状況の詳細

R5 12月	通常運賃期間	18	1,831	101.7	1,583	3	11	233	1		106	326	242,800	3,775,897	6.4%	1,300
	無料乗車期間 (11日~16日)	6	887	147.8	874	3	10						0			

市内循環バス 運行状況全体概要



コース別・便別利用状況

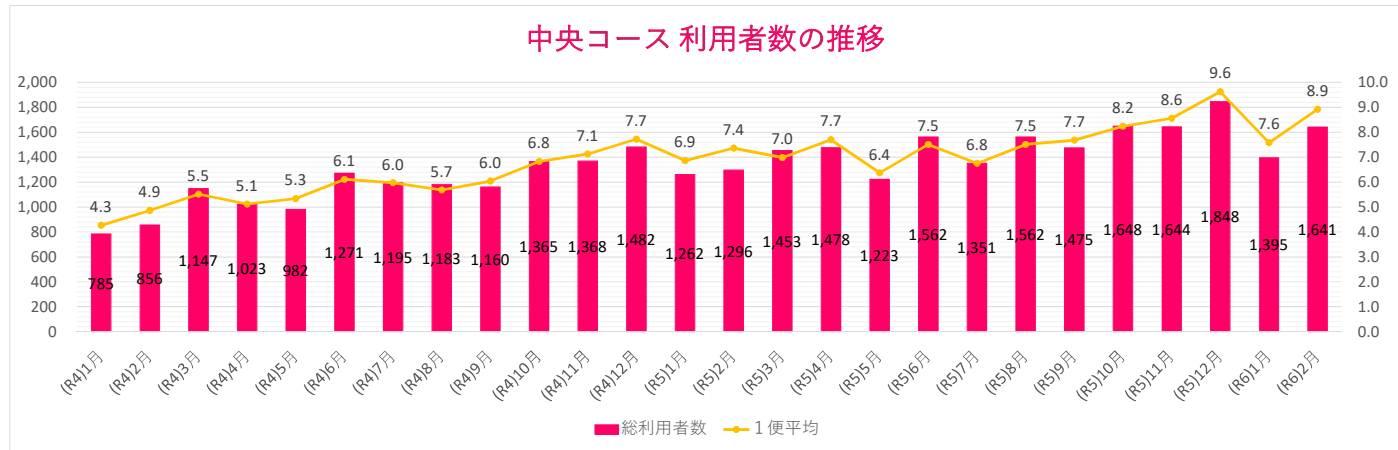
【中央コース】

(人)

		1便	2便	3便	4便	5便	6便	7便	8便	合計	1日平均	1便平均	
乗車	R4	(R4)1月	75	136	128	114	129	104	64	35	785	34.1	4.3
		(R4)2月	63	120	126	143	169	109	88	38	856	38.9	4.9
		(R4)3月	97	161	174	177	201	160	125	52	1,147	44.1	5.5
		(R4)4月	87	168	150	167	201	120	102	28	1,023	40.9	5.1
		(R4)5月	90	166	145	181	151	118	80	51	982	42.7	5.3
		(R4)6月	114	221	209	201	179	173	111	63	1,271	48.9	6.1
		(R4)7月	139	189	220	188	170	148	96	45	1,195	47.8	6.0
		(R4)8月	154	186	192	182	186	139	97	47	1,183	45.5	5.7
		(R4)9月	123	202	195	185	202	133	74	46	1,160	48.3	6.0
		(R4)10月	150	225	240	184	216	153	125	72	1,365	54.6	6.8
		(R4)11月	136	223	224	214	225	168	108	70	1,368	57.0	7.1
		(R4)12月	167	189	237	246	265	193	119	66	1,482	61.8	7.7
	R5	(R5)1月	151	180	201	187	224	163	108	48	1,262	54.9	6.9
		(R5)2月	167	204	186	185	233	141	125	55	1,296	58.9	7.4
		(R5)3月	173	230	240	199	239	177	124	71	1,453	55.9	7.0
		(R5)4月	169	218	220	261	233	188	132	57	1,478	61.6	7.7
		(R5)5月	128	189	190	196	187	146	117	70	1,223	51.0	6.4
		(R5)6月	153	206	222	247	241	218	187	88	1,562	60.1	7.5
		(R5)7月	178	229	201	197	211	154	129	52	1,351	54.0	6.8
		(R5)8月	273	259	227	201	183	177	166	76	1,562	60.1	7.5
		(R5)9月	205	240	234	204	178	182	155	77	1,475	61.5	7.7
		(R5)10月	205	249	238	260	246	204	181	65	1,648	65.9	8.2
		(R5)11月	204	242	260	234	234	179	208	83	1,644	68.5	8.6
		(R5)12月	178	271	282	276	311	253	190	87	1,848	77.0	9.6
(R6)1月	153	181	237	204	234	146	175	65	1,395	60.7	7.6		
(R6)2月	199	255	290	246	232	175	172	72	1,641	71.3	8.9		
合計		3,931	5,339	5,468	5,279	5,480	4,221	3,358	1,579	34,655	54.8	6.9	
割合		11.3%	15.4%	15.8%	15.2%	15.8%	12.2%	9.7%	4.6%	100.0%			

		1便	2便	3便	4便	5便	6便	7便	8便	合計	1日平均	1便平均	
降車	R4	(R4)1月	72	137	119	126	115	111	67	38	785	34.1	4.3
		(R4)2月	58	114	124	156	162	112	85	45	856	38.9	4.9
		(R4)3月	94	155	160	200	185	164	127	62	1,147	44.1	5.5
		(R4)4月	83	161	140	188	183	120	118	30	1,023	40.9	5.1
		(R4)5月	85	156	144	197	137	110	97	56	982	42.7	5.3
		(R4)6月	106	206	206	227	155	173	124	74	1,271	48.9	6.1
		(R4)7月	134	181	205	216	153	142	107	57	1,195	47.8	6.0
		(R4)8月	141	174	206	193	159	129	123	58	1,183	45.5	5.7
		(R4)9月	117	197	166	225	179	132	82	62	1,160	48.3	6.0
		(R4)10月	143	219	234	203	202	149	135	80	1,365	54.6	6.8
		(R4)11月	131	214	213	239	196	176	118	81	1,368	57.0	7.1
		(R4)12月	154	190	226	269	243	185	146	69	1,482	61.8	7.7
	R5	(R5)1月	146	170	196	207	204	163	117	59	1,262	54.9	6.9
		(R5)2月	160	191	183	208	213	145	132	64	1,296	58.9	7.4
		(R5)3月	164	224	226	228	225	173	134	79	1,453	55.9	7.0
		(R5)4月	162	207	221	279	212	192	134	71	1,478	61.6	7.7
		(R5)5月	119	186	180	218	166	158	120	76	1,223	51.0	6.4
		(R5)6月	138	198	232	260	231	210	191	102	1,562	60.1	7.5
		(R5)7月	163	228	196	216	197	149	138	64	1,351	54.0	6.8
		(R5)8月	253	262	221	224	152	178	183	89	1,562	60.1	7.5
		(R5)9月	182	243	215	243	157	177	172	86	1,475	61.5	7.7
		(R5)10月	177	266	224	285	216	202	196	82	1,648	65.9	8.2
		(R5)11月	185	243	244	268	214	192	200	98	1,644	68.5	8.6
		(R5)12月	155	267	272	313	280	261	193	107	1,848	77.0	9.6
(R6)1月	134	174	237	230	203	143	188	86	1,395	60.7	7.6		
(R6)2月	183	234	276	298	198	186	170	96	1,641	71.3	8.9		
合計		3,639	5,197	5,266	5,916	4,937	4,232	3,597	1,871	34,655	54.8	6.9	
割合		10.5%	15.0%	15.2%	17.1%	14.2%	12.2%	10.4%	5.4%	100.0%			

コース別・便別利用状況



コース別・便別利用状況

【東Aコース】

(人)

		1便	2便	3便	4便	合計	1日平均	1便平均	
乗車	R4	(R4)1月	18	34	25	19	96	4.2	1.0
		(R4)2月	21	31	11	12	75	3.4	0.9
		(R4)3月	44	40	33	20	137	5.3	1.3
		(R4)4月	35	29	20	11	95	3.8	1.0
		(R4)5月	28	34	21	16	99	4.3	1.1
		(R4)6月	25	37	18	20	100	3.8	1.0
		(R4)7月	29	40	27	31	127	5.1	1.3
		(R4)8月	26	38	33	42	139	5.3	1.3
		(R4)9月	26	39	41	37	143	6.0	1.5
		(R4)10月	25	48	35	25	133	5.3	1.3
		(R4)11月	32	50	26	27	135	5.6	1.4
		(R4)12月	21	53	16	22	112	4.7	1.2
	R5	(R5)1月	13	36	15	9	73	3.2	0.8
		(R5)2月	22	45	28	27	122	5.5	1.4
		(R5)3月	22	42	39	35	138	5.3	1.3
		(R5)4月	21	32	25	27	105	4.4	1.1
		(R5)5月	12	34	22	23	91	3.8	0.9
		(R5)6月	14	23	17	19	73	2.8	0.7
		(R5)7月	16	21	19	16	72	2.9	0.7
		(R5)8月	20	39	14	20	93	3.6	0.9
		(R5)9月	22	22	22	33	99	4.1	1.0
		(R5)10月	17	36	31	28	112	4.5	1.1
		(R5)11月	11	31	19	28	89	3.7	0.9
		(R5)12月	22	41	37	37	137	5.7	1.4
(R6)1月	16	33	21	26	96	4.2	1.0		
(R6)2月	17	36	24	24	101	4.4	1.1		
合計		575	944	639	634	2,792	4.4	1.1	
割合		20.6%	33.8%	22.9%	22.7%	100.0%			

【東Bコース】

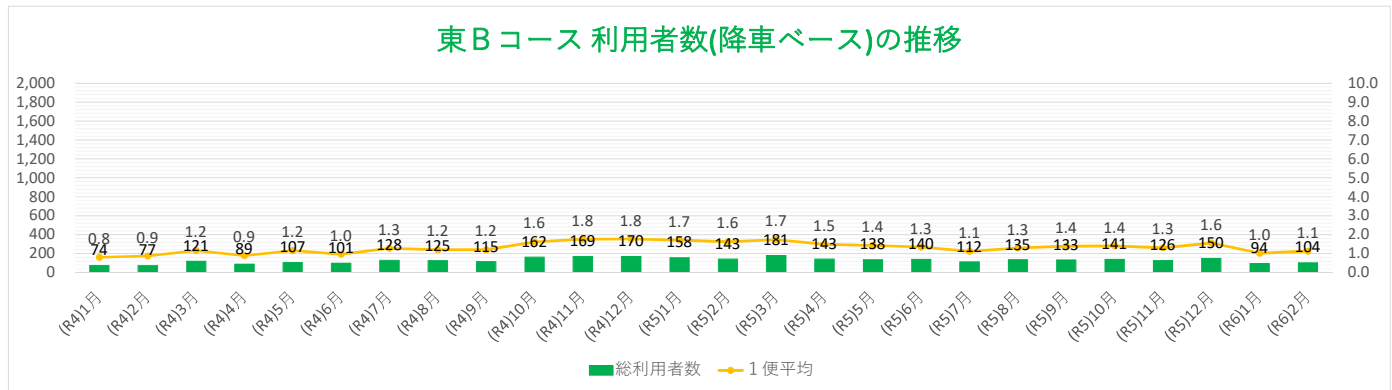
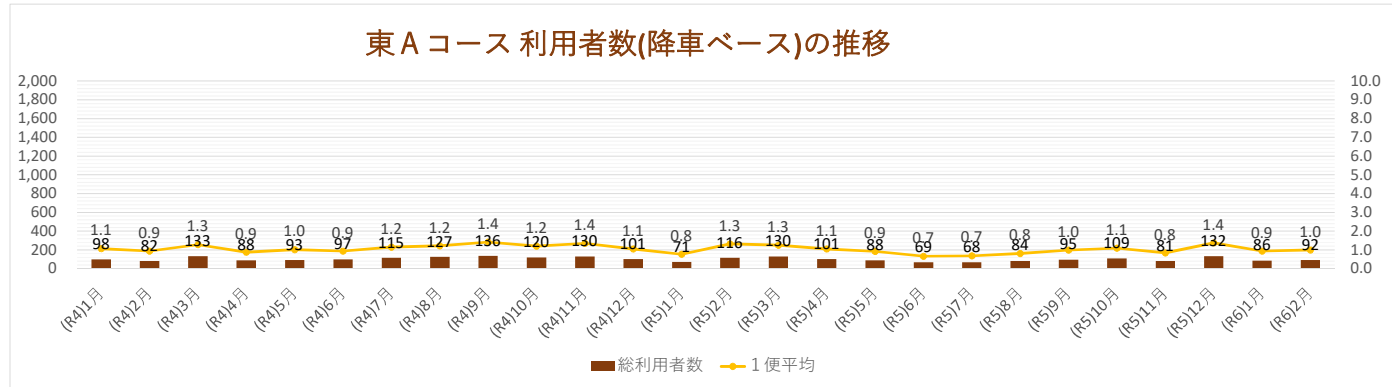
(人)

		1便	2便	3便	4便	合計	1日平均	1便平均	
乗車	R4	(R4)1月	20	23	27	6	76	3.3	0.8
		(R4)2月	36	30	14	4	84	3.8	1.0
		(R4)3月	33	49	23	12	117	4.5	1.1
		(R4)4月	22	34	19	7	82	3.3	0.8
		(R4)5月	31	34	23	13	101	4.4	1.1
		(R4)6月	35	45	14	4	98	3.8	0.9
		(R4)7月	41	28	39	8	116	4.6	1.2
		(R4)8月	38	37	29	9	113	4.3	1.1
		(R4)9月	47	26	23	12	108	4.5	1.1
		(R4)10月	62	27	36	24	149	6.0	1.5
		(R4)11月	68	40	34	22	164	6.8	1.7
		(R4)12月	63	46	35	15	159	6.6	1.7
	R5	(R5)1月	62	35	38	21	156	6.8	1.7
		(R5)2月	51	40	24	22	137	6.2	1.6
		(R5)3月	78	30	37	28	173	6.7	1.7
		(R5)4月	55	26	32	26	139	5.8	1.4
		(R5)5月	58	24	29	24	135	5.6	1.4
		(R5)6月	58	25	38	15	136	5.2	1.3
		(R5)7月	48	33	16	11	108	4.3	1.1
		(R5)8月	66	27	25	8	126	4.8	1.2
		(R5)9月	40	35	37	17	129	5.4	1.3
		(R5)10月	60	34	36	8	138	5.5	1.4
		(R5)11月	59	26	27	6	118	4.9	1.2
		(R5)12月	58	36	47	4	145	6.0	1.5
(R6)1月	42	26	11	5	84	3.7	0.9		
(R6)2月	50	27	11	7	95	4.1	1.0		
合計		1,281	843	724	338	3,186	5.0	1.3	
割合		40.2%	26.5%	22.7%	10.6%	100.0%			

		1便	2便	3便	4便	合計	1日平均	1便平均	
降車	R4	(R4)1月	18	34	25	21	98	4.3	1.1
		(R4)2月	20	38	11	13	82	3.7	0.9
		(R4)3月	44	37	33	19	133	5.1	1.3
		(R4)4月	35	23	19	11	88	3.5	0.9
		(R4)5月	26	32	18	17	93	4.0	1.0
		(R4)6月	25	35	17	20	97	3.7	0.9
		(R4)7月	29	33	26	27	115	4.6	1.2
		(R4)8月	26	28	31	42	127	4.9	1.2
		(R4)9月	26	32	41	37	136	5.7	1.4
		(R4)10月	24	40	29	27	120	4.8	1.2
		(R4)11月	32	44	26	28	130	5.4	1.4
		(R4)12月	21	42	16	22	101	4.2	1.1
	R5	(R5)1月	13	33	14	11	71	3.1	0.8
		(R5)2月	20	42	28	26	116	5.3	1.3
		(R5)3月	21	36	39	34	130	5.0	1.3
		(R5)4月	20	30	24	27	101	4.2	1.1
		(R5)5月	12	31	22	23	88	3.7	0.9
		(R5)6月	14	22	16	17	69	2.7	0.7
		(R5)7月	16	19	19	14	68	2.7	0.7
		(R5)8月	19	32	14	19	84	3.2	0.8
		(R5)9月	20	20	22	33	95	4.0	1.0
		(R5)10月	17	35	30	27	109	4.4	1.1
		(R5)11月	11	24	18	28	81	3.4	0.8
		(R5)12月	21	37	37	37	132	5.5	1.4
(R6)1月	13	30	17	26	86	3.7	0.9		
(R6)2月	16	29	23	24	92	4.0	1.0		
合計		599	838	615	630	2,642	4.2	1.0	
割合		21.2%	31.7%	23.3%	23.8%	100.0%			

		1便	2便	3便	4便	合計	1日平均	1便平均	
降車	R4	(R4)1月	19	22	26	7	74	3.2	0.8
		(R4)2月	30	30	13	4	77	3.5	0.9
		(R4)3月	32	53	23	13	121	4.7	1.2
		(R4)4月	22	40	20	7	89	3.6	0.9
		(R4)5月	32	37	25	13	107	4.7	1.2
		(R4)6月	35	47	14	5	101	3.9	1.0
		(R4)7月	41	35	39	13	128	5.1	1.3
		(R4)8月	38	47	30	10	125	4.8	1.2
		(R4)9月	47	33	23	12	115	4.8	1.2
		(R4)10月	63	35	40	24	162	6.5	1.6
		(R4)11月	65	49	33	22	169	7.0	1.8
		(R4)12月	63	57	35	15	170	7.1	1.8
	R5	(R5)1月	62	38	37	21	158	6.9	1.7
		(R5)2月	53	43	24	23	143	6.5	1.6
		(R5)3月	78	37	37	29	181	7.0	1.7
		(R5)4月	56	28	33	26	143	6.0	1.5
		(R5)5月	58	27	29	24	138	5.8	1.4
		(R5)6月	57	27	39	17	140	5.4	1.3
		(R5)7月	47	35	17	13	112	4.5	1.1
		(R5)8月	67	34	25	9	135	5.2	1.3
		(R5)9月	42	37	37	17	133	5.5	1.4
		(R5)10月	60	35	37	9	141	5.6	1.4
		(R5)11月	59	33	28	6	126	5.3	1.3
		(R5)12月	59	40	47	4	150	6.3	1.6
(R6)1月	45	29	14	6	94	4.1	1.0		
(R6)2月	51	34	12	7	104	4.5	1.1		
合計		1,281	962	737	356	3,336	5.3	1.3	
割合		38.4%	28.8%	22.1%	10.7%	100.0%			

コース別・便別利用状況



コース別・便別利用状況

【西Aコース】

(人)

		1便	2便	3便	4便	合計	1日平均	1便平均	
乗車	R4	(R4)1月	39	38	25	26	128	5.6	1.4
		(R4)2月	19	41	20	26	106	4.8	1.2
		(R4)3月	44	57	52	50	203	7.8	2.0
		(R4)4月	64	56	70	43	233	9.3	2.3
		(R4)5月	56	53	39	24	172	7.5	1.9
		(R4)6月	51	64	78	33	226	8.7	2.2
		(R4)7月	56	46	43	33	178	7.1	1.8
		(R4)8月	48	42	37	30	157	6.0	1.5
		(R4)9月	33	40	49	22	144	6.0	1.5
		(R4)10月	49	41	60	29	179	7.2	1.8
		(R4)11月	54	58	38	29	179	7.5	1.9
		(R4)12月	59	37	78	31	205	8.5	2.1
	R5	(R5)1月	46	58	58	24	186	8.1	2.0
		(R5)2月	60	66	80	21	227	10.3	2.6
		(R5)3月	77	92	87	28	284	10.9	2.7
		(R5)4月	53	60	66	22	201	8.4	2.1
		(R5)5月	59	29	60	22	170	7.1	1.8
		(R5)6月	64	59	82	39	244	9.4	2.3
		(R5)7月	70	68	75	31	244	9.8	2.4
		(R5)8月	72	35	64	23	194	7.5	1.9
		(R5)9月	66	49	69	27	211	8.8	2.2
		(R5)10月	69	66	85	35	255	10.2	2.6
		(R5)11月	77	61	84	43	265	11.0	2.8
		(R5)12月	83	74	109	47	313	13.0	3.3
R6	(R6)1月	82	67	86	36	271	11.8	2.9	
	(R6)2月	87	90	78	32	287	12.5	3.1	
合計		1,537	1,447	1,672	806	5,462	8.6	2.2	
割合		28.1%	26.5%	30.6%	14.8%	100.0%			

【西Bコース】

(人)

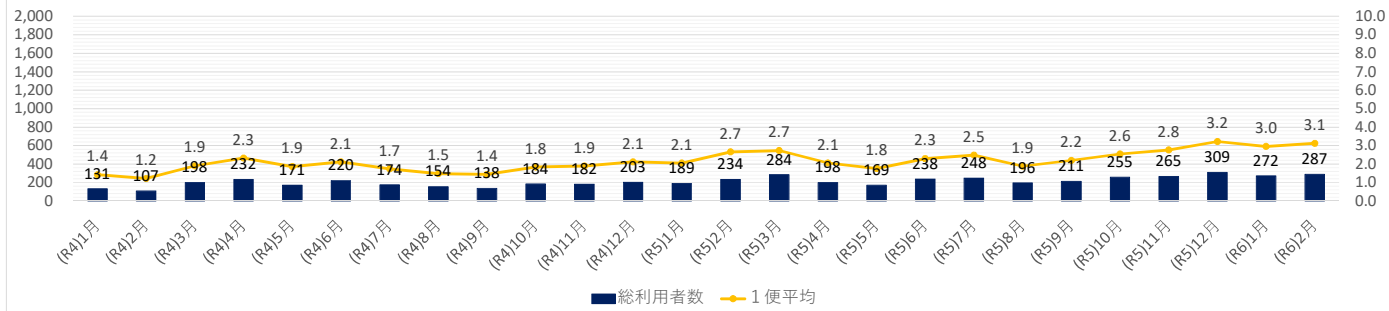
		1便	2便	3便	4便	合計	1日平均	1便平均	
乗車	R4	(R4)1月	46	53	34	24	157	6.8	1.7
		(R4)2月	59	46	28	23	156	7.1	1.8
		(R4)3月	81	82	46	28	237	9.1	2.3
		(R4)4月	62	67	35	27	191	7.6	1.9
		(R4)5月	51	60	35	23	169	7.3	1.8
		(R4)6月	74	67	45	24	210	8.1	2.0
		(R4)7月	78	78	37	19	212	8.5	2.1
		(R4)8月	70	58	17	17	162	6.2	1.6
		(R4)9月	68	60	23	14	165	6.9	1.7
		(R4)10月	70	65	28	15	178	7.1	1.8
		(R4)11月	92	79	43	18	232	9.7	2.4
		(R4)12月	89	82	40	15	226	9.4	2.4
	R5	(R5)1月	78	74	31	22	205	8.9	2.2
		(R5)2月	94	60	51	15	220	10.0	2.5
		(R5)3月	100	81	26	24	231	8.9	2.2
		(R5)4月	104	66	33	27	230	9.6	2.4
		(R5)5月	119	80	48	25	272	11.3	2.8
		(R5)6月	107	83	25	28	243	9.3	2.3
		(R5)7月	106	88	30	30	254	10.2	2.5
		(R5)8月	85	85	34	39	243	9.3	2.3
		(R5)9月	88	83	35	32	238	9.9	2.5
		(R5)10月	108	73	42	10	233	9.3	2.3
		(R5)11月	81	64	45	15	205	8.5	2.1
		(R5)12月	100	86	60	29	275	11.5	2.9
R6	(R6)1月	88	61	47	9	205	8.9	2.2	
	(R6)2月	103	74	59	21	257	11.2	2.8	
合計		2,201	1,855	977	573	5,606	8.9	2.2	
割合		39.3%	33.1%	17.4%	10.2%	100.0%			

		1便	2便	3便	4便	合計	1日平均	1便平均	
降車	R4	(R4)1月	39	39	25	28	131	5.7	1.4
		(R4)2月	19	42	19	27	107	4.9	1.2
		(R4)3月	43	57	50	48	198	7.6	1.9
		(R4)4月	63	56	68	45	232	9.3	2.3
		(R4)5月	56	52	39	24	171	7.4	1.9
		(R4)6月	50	64	75	31	220	8.5	2.1
		(R4)7月	56	44	42	32	174	7.0	1.7
		(R4)8月	47	43	35	29	154	5.9	1.5
		(R4)9月	33	39	46	20	138	5.8	1.4
		(R4)10月	49	46	60	29	184	7.4	1.8
		(R4)11月	54	60	38	30	182	7.6	1.9
		(R4)12月	59	37	77	30	203	8.5	2.1
	R5	(R5)1月	45	59	58	27	189	8.2	2.1
		(R5)2月	59	70	80	25	234	10.6	2.7
		(R5)3月	74	95	87	28	284	10.9	2.7
		(R5)4月	51	61	66	20	198	8.3	2.1
		(R5)5月	57	31	60	21	169	7.0	1.8
		(R5)6月	61	59	82	36	238	9.2	2.3
		(R5)7月	70	71	74	33	248	9.9	2.5
		(R5)8月	69	35	64	28	196	7.5	1.9
		(R5)9月	63	52	68	28	211	8.8	2.2
		(R5)10月	69	68	83	35	255	10.2	2.6
		(R5)11月	77	63	82	43	265	11.0	2.8
		(R5)12月	81	72	109	47	309	12.9	3.2
R6	(R6)1月	81	71	86	34	272	11.8	3.0	
	(R6)2月	87	90	78	32	287	12.5	3.1	
合計		1,512	1,476	1,651	810	5,449	8.6	2.2	
割合		27.7%	27.1%	30.3%	14.9%	100.0%			

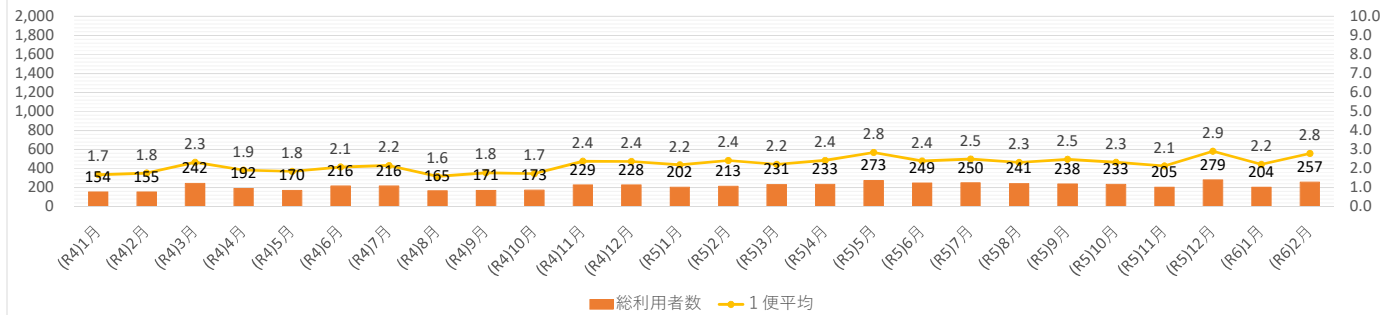
		1便	2便	3便	4便	合計	1日平均	1便平均	
降車	R4	(R4)1月	45	53	32	24	154	6.7	1.7
		(R4)2月	57	47	28	23	155	7.0	1.8
		(R4)3月	80	84	45	33	242	9.3	2.3
		(R4)4月	63	67	35	27	192	7.7	1.9
		(R4)5月	51	61	35	23	170	7.4	1.8
		(R4)6月	75	66	48	27	216	8.3	2.1
		(R4)7月	78	80	37	21	216	8.6	2.2
		(R4)8月	70	58	19	18	165	6.3	1.6
		(R4)9月	68	61	26	16	171	7.1	1.8
		(R4)10月	65	65	27	16	173	6.9	1.7
		(R4)11月	90	79	42	18	229	9.5	2.4
		(R4)12月	89	83	39	17	228	9.5	2.4
	R5	(R5)1月	78	74	28	22	202	8.8	2.2
		(R5)2月	91	60	47	15	213	9.7	2.4
		(R5)3月	100	81	25	25	231	8.9	2.2
		(R5)4月	105	66	32	30	233	9.7	2.4
		(R5)5月	119	80	47	27	273	11.4	2.8
		(R5)6月	110	83	25	31	249	9.6	2.4
		(R5)7月	103	88	27	32	250	10.0	2.5
		(R5)8月	88	85	29	39	241	9.3	2.3
		(R5)9月	88	83	34	33	238	9.9	2.5
		(R5)10月	106	73	42	12	233	9.3	2.3
		(R5)11月	79	64	45	17	205	8.5	2.1
		(R5)12月	102	88	60	29	279	11.6	2.9
R6	(R6)1月	84	62	47	11	204	8.9	2.2	
	(R6)2月	103	74	59	21	257	11.2	2.8	
合計		2,187	1,865	960	607	5,619	8.9	2.2	
割合		38.9%	33.2%	17.1%	10.8%	100.0%			

コース別・便別利用状況

西 A コース 利用者数(降車ベース)の推移



西 B コース 利用者数(降車ベース)の推移



市内循環バス停留所毎乗降者数(令和4年1月～令和6年2月)

中央コース

東Aコース

東Bコース

西Aコース

西Bコース

No.	停留所名	乗車	降車
1	幸手市役所	6,976	
2	幸手北モール	2,840	773
3	荒宿交差点	308	121
4	埼玉りそな銀行前	932	308
5	中1丁目	241	311
6	幸手駅東口	3,439	3,569
7	志手橋	556	277
8	南1丁目	280	592
9	エムスタウン幸手	3,337	2,545
10	ジョイフル本田	1,660	1,864
11	幸手団地中央	4,412	3,943
12	コモンティ幸手	634	641
13	東埼玉総合病院	3,084	3,791
14	三ツ家	619	509
15	東武中央公園	634	622
16	中央公民館・図書館入口	362	1,177
17	ヤオコー前	536	1,114
18	ウェルス幸手	2,921	3,158
19	児童館・武道館前	322	488
20	東三丁目自治会館前	214	289
21	東4丁目	201	729
22	オータニ前	147	667
1	幸手市役所		7,167
合計		34,655	34,655

No.	停留所名	乗車	降車
1	ウェルス幸手	650	
2	平須賀上株集会所	9	3
3	宝聖寺前	98	3
4	桜楓苑・ひらすかの郷前	186	149
5	戸島	8	2
6	八代小学校入口	64	25
7	神扇集会所	67	48
8	八代郵便局	9	69
9	中野集会所前	6	5
10	天神橋	8	5
11	玉子橋	2	1
12	一ツ谷	3	30
13	東川交差点	41	43
14	北杉山	129	95
15	横野地	81	11
16	中瀬	9	3
17	東公民館	189	78
18	古川橋	301	9
19	吉羽	12	17
20	八代郵便局	103	18
21	水道部	2	3
22	東中学校入口	20	1
23	老人福祉センター	108	79
24	神明内集会所前	43	5
1	ウェルス幸手	283	204
25	児童館・武道館前	287	218
26	JA幸手支店前	56	249
27	商工会前	18	144
28	幸手市役所		1,125
合計		2,792	2,642

No.	停留所名	乗車	降車
1	幸手市役所	1,657	
2	東5丁目	16	17
3	東4丁目	320	13
4	権現堂	25	50
5	幸手警察署前	4	74
6	上吉羽集落農業センター入口	144	301
7	ひばりヶ丘桜泉園	6	37
8	木立	5	10
9	幸手学園入口	267	286
10	西関宿	73	69
11	三田交差点	135	135
12	九郎右衛門	1	8
13	中新田	261	401
14	東公民館	195	279
15	下吉羽交差点	16	74
16	老人福祉センター	59	106
17	少年サッカー場入口	1	2
18	響瀬集会所入口	1	7
19	ウェルス幸手		1,467
合計		3,186	3,336

No.	停留所名	乗車	降車
1	幸手市役所	1,304	
2	東4丁目	43	23
3	権現堂	34	15
4	北3丁目	11	7
5	桜堤入口	22	35
6	北三丁目集会所前	41	68
7	北公民館	146	84
8	行幸橋	286	264
9	外国府間	10	21
10	高須賀集会所前	20	11
11	高須賀	11	4
12	高須賀池公園	30	12
13	松石	2	5
14	行幸小学校入口	104	49
15	千塚団地	117	146
16	円藤内	68	56
17	西公民館	347	43
18	下千塚集会所前	54	11
19	上千塚	24	26
20	千塚	74	85
21	コミュニティセンター	694	120
22	千塚西公園	383	124
23	香日向駐在所	508	83
24	香日向南	260	43
25	中川崎	36	4
26	中川崎堤公園	51	32
27	中5丁目幸橋	77	109
28	幸手駅西口	615	1,767
29	満福寺	28	97
30	勤労福祉会館	52	69
31	商工会前	4	188
32	東5丁目	6	210
1	幸手市役所		1,638
合計		5,462	5,449

No.	停留所名	乗車	降車
1	幸手市役所	1,460	
2	幸手北モール	586	63
3	北1丁目	145	17
4	北2丁目	253	221
5	幸手桜高校入口	118	131
6	幸手中学校	128	137
7	西1丁目	220	383
8	西中学校	62	179
9	下川崎	98	226
10	西中学校裏	68	41
11	牛村橋	120	95
12	牛村病院前	84	158
13	中5丁目小公園	111	36
14	中5丁目 駅入口交差点	173	159
15	幸手駅西口	220	371
16	さざなみ会館入口	71	66
17	南2丁目	161	139
18	上高野	17	48
19	慶作	183	53
20	南公民館	46	81
21	ジョイフル本田	274	313
22	幸手団地中央	748	244
23	大蔵	23	36
24	上高野1丁目	143	407
25	東2丁目	61	131
26	商工会前	33	448
1	幸手市役所		1,436
合計		5,606	5,619

総合計 **51,701**

各停留所の利用者数

【中央コース】

(1) 乗車利用者数

	1	2	3	4	5	6	7	8	9	10	11	12	13	14	15	16	17	18	19	20	21	22	1	
	幸手市役所	幸手北モール	荒宿交差点	埼玉りそな銀行前	中1丁目	幸手駅東口	志手橋	南1丁目	エムズタウン幸手	ジョイフル本田	幸手団地中央	コモンスティ幸手	東埼玉総合病院	三ツ家	東武中央公園	中央公民館・図書館入口	ヤオコー前	ウエルス幸手	児童館・武道館前	東三丁目自治会館前	東4丁目	オータニ前	幸手市役所	乗車利用合計
R4	1月	220	48	3	31	8	53	5	6	63	43	90	19	81	11	12	6	18	53	0	7	4	4	785
	2月	210	68	1	28	18	60	12	7	68	36	107	25	77	9	20	7	17	73	4	5	4	0	856
	3月	266	94	11	51	11	77	9	8	129	59	102	23	105	13	28	11	24	113	0	6	7	0	1,147
	4月	210	84	24	34	10	96	13	7	104	46	93	23	92	21	29	10	23	82	4	9	6	3	1,023
	5月	207	76	15	39	15	97	12	13	104	34	106	25	86	8	11	10	18	85	11	5	2	3	982
	6月	254	111	9	33	11	121	12	21	143	53	126	30	134	11	35	18	29	95	11	2	4	8	1,271
	7月	270	92	12	33	8	116	15	9	118	49	137	18	123	23	14	17	14	95	14	6	7	5	1,195
	8月	212	104	16	44	11	157	13	9	132	44	135	10	82	12	22	17	14	128	11	6	3	1	1,183
	9月	220	108	6	38	11	109	18	14	99	60	159	20	119	12	21	10	21	97	6	7	5	0	1,160
	10月	303	115	12	35	4	123	20	7	113	63	176	23	102	22	22	16	29	160	9	3	8	0	1,365
	11月	268	108	7	31	5	130	21	14	138	77	178	22	110	24	23	18	29	136	12	4	8	5	1,368
	12月	280	106	6	55	20	156	30	12	143	77	169	32	113	18	24	11	32	159	15	11	9	4	1,482
R5	1月	248	92	7	32	11	106	28	11	140	78	149	21	111	26	26	10	13	127	13	7	3	3	1,262
	2月	240	125	15	27	13	129	28	19	107	56	146	33	143	30	24	19	17	102	8	9	4	2	1,296
	3月	310	134	10	40	10	114	25	19	131	62	193	26	120	29	22	9	27	142	18	11	0	1	1,453
	4月	304	127	11	36	5	133	18	11	159	73	188	38	130	24	23	15	19	122	22	6	8	6	1,478
	5月	248	97	8	36	1	119	24	6	110	70	172	17	125	22	24	10	12	96	8	12	5	1	1,223
	6月	322	138	16	44	8	141	24	22	154	63	185	22	141	30	22	24	28	127	20	15	14	2	1,562
	7月	283	123	16	31	8	83	23	7	138	78	173	25	146	35	22	11	9	121	2	7	9	1	1,351
	8月	307	124	21	19	10	160	40	12	149	75	226	18	127	33	35	22	21	110	13	15	19	6	1,562
	9月	246	107	15	41	13	179	34	5	155	69	188	17	135	31	29	22	19	134	9	7	11	9	1,475
	10月	324	108	12	38	5	190	31	10	151	74	237	18	121	51	34	16	16	174	14	8	10	6	1,648
	11月	356	112	7	41	10	187	23	15	143	89	228	30	153	23	29	11	18	102	22	14	13	18	1,644
	12月	338	162	18	46	10	208	26	7	174	121	278	30	128	40	24	15	30	115	23	10	19	26	1,848
R6	1月	243	139	12	21	3	177	27	4	129	51	217	40	125	32	25	11	10	81	21	8	6	13	1,395
	2月	287	138	18	28	2	218	25	5	143	60	254	29	155	29	34	16	29	92	32	14	13	20	1,641
合計	6,976	2,840	308	932	241	3,439	556	280	3,337	1,660	4,412	634	3,084	619	634	362	536	2,921	322	214	201	147	34,655	
月平均	268	109	12	36	9	132	21	11	128	64	170	24	119	24	24	14	21	112	12	8	8	6	1,333	
順位	1	7	17	9	19	3	13	18	4	8	2	10	5	12	10	15	14	6	16	20	21	22		

(2) 降車利用者数

	1	2	3	4	5	6	7	8	9	10	11	12	13	14	15	16	17	18	19	20	21	22	1	
	幸手市役所	幸手北モール	荒宿交差点	埼玉りそな銀行前	中1丁目	幸手駅東口	志手橋	南1丁目	エムズタウン幸手	ジョイフル本田	幸手団地中央	コモンスティ幸手	東埼玉総合病院	三ツ家	東武中央公園	中央公民館・図書館入口	ヤオコー前	ウエルス幸手	児童館・武道館前	東三丁目自治会館前	東4丁目	オータニ前	幸手市役所	降車利用合計
R4	1月	21	3	4	4	86	14	17	41	58	65	16	76	15	10	20	23	84	10	7	16	18	177	785
	2月	16	3	5	7	72	8	28	46	47	89	30	80	15	15	21	30	98	9	3	12	14	208	856
	3月	27	4	8	8	121	8	36	85	60	81	20	125	17	25	26	24	141	8	2	24	22	275	1,147
	4月	26	1	10	11	97	11	28	76	67	99	21	105	18	23	21	48	93	12	9	23	10	214	1,023
	5月	23	1	3	5	110	8	23	84	46	91	22	126	10	17	34	30	71	20	7	19	17	215	982
	6月	29	2	16	14	131	8	32	120	68	92	21	160	10	37	32	32	113	19	7	24	36	268	1,271
	7月	25	4	4	14	134	8	30	91	41	126	29	157	17	17	29	41	109	24	5	25	23	242	1,195
	8月	31	6	16	8	141	11	25	90	52	107	24	126	14	17	33	43	158	18	3	24	24	212	1,183
	9月	31	1	14	5	133	5	21	96	50	134	18	159	14	18	30	47	104	21	7	22	19	211	1,160
	10月	26	7	22	12	144	5	23	102	57	149	21	135	12	14	34	44	148	19	17	46	19	309	1,365
	11月	31	2	9	8	121	12	15	96	86	139	25	154	19	13	36	55	169	14	14	35	21	294	1,368
	12月	38	4	18	18	133	13	16	115	92	140	31	156	24	18	29	47	162	17	11	29	24	347	1,482
R5	1月	26	3	19	14	114	8	6	111	89	123	24	129	19	22	39	34	106	14	12	22	30	298	1,262
	2月	42	15	8	21	114	6	24	71	75	124	27	158	25	29	47	36	113	11	12	13	26	299	1,296
	3月	29	7	14	19	161	9	21	108	72	135	29	137	20	35	46	34	137	26	7	25	31	351	1,453
	4月	30	6	13	17	146	10	28	105	87	179	30	175	13	22	37	45	125	15	21	32	37	305	1,478
	5月	23	3	8	14	121	5	21	76	76	149	12	138	12	35	30	28	90	21	20	36	28	277	1,223
	6月	35	8	14	17	149	15	27	126	90	186	22	160	20	28	52	58	115	17	11	39	42	331	1,562
	7月	29	5	11	11	156	15	21	94	72	164	17	166	16	26	42	24	117	21	12	27	24	281	1,351
	8月	33	8	10	7	179	21	25	87	94	178	21	177	37	31	78	42	118	24	22	42	18	310	1,562
	9月	28	6	8	15	152	21	22	116	72	190	12	161	20	30	78	46	140	19	17	35	39	248	1,475
	10月	25	6	14	11	172	18	31	112	79	250	22	149	25	23	71	48	168	31	20	34	31	308	1,648
	11月	37	5	17	13	159	7	19	120	73	237	30	191	24	27	73	57	124	26	16	39	28	322	1,644
	12月	49	8	18	12	158	7	28	159	131	226	38	182	38	27	96	61	137	24	8	42	37	362	1,848
R6	1月	27	3	7	11	169	10	12	96	60	231	46	155	27	22	66	62	94	24	7	20	27	219	1,395
	2月	36	0	18	15	196	14	13	122	70	259	33	154	28	41	77	75	124	24	12	24	22	284	1,641
合計	773	121	308	311	3,569	277	592	2,545	1,864	3,943	641	3,791	509	622	1,177	1,114	3,158	488	289	729	667	7,167	34,655	
月平均	30	5	12	12	137	11	23	98	72	152	25	146	20	24	45	43	121	19	11	28	26	276	1,333	
順位	10	22	19	18	4	21	15	6	7	2	13	3	16	14	8	9	5	17	20	11	12	1		

各停留所の1日平均利用者数

【中央コース】

(1) 乗車利用者数

	1	2	3	4	5	6	7	8	9	10	11	12	13	14	15	16	17	18	19	20	21	22	1	乗車利用 合計
	幸手市役所	幸手北モール	荒宿交差点	埼玉りそな銀行前	中1丁目	幸手駅東口	志手橋	南1丁目	エムズタウン幸手	ジョイフル本田	幸手団地中央	コモンシティ幸手	東埼玉総合病院	三ツ家	東武中央公園	中央公民館・図書館入口	ヤオコー前	ウエルス幸手	児童館・武進館前	東三丁目自治会館前	東4丁目	オータ二前	幸手市役所	
R4	1月	9.6	2.1	0.1	1.3	0.3	2.3	0.2	0.3	2.7	1.9	3.9	0.8	3.5	0.5	0.5	0.3	0.8	2.3	0.0	0.3	0.2	0.2	34.1
	2月	9.5	3.1	0.0	1.3	0.8	2.7	0.5	0.3	3.1	1.6	4.9	1.1	3.5	0.4	0.9	0.3	0.8	3.3	0.2	0.2	0.2	0.0	38.9
	3月	10.2	3.6	0.4	2.0	0.4	3.0	0.3	0.3	5.0	2.3	3.9	0.9	4.0	0.5	1.1	0.4	0.9	4.3	0.0	0.2	0.3	0.0	44.1
	4月	8.4	3.4	1.0	1.4	0.4	3.8	0.5	0.3	4.2	1.8	3.7	0.9	3.7	0.8	1.2	0.4	0.9	3.3	0.2	0.4	0.2	0.1	40.9
	5月	9.0	3.3	0.7	1.7	0.7	4.2	0.5	0.6	4.5	1.5	4.6	1.1	3.7	0.3	0.5	0.4	0.8	3.7	0.5	0.2	0.1	0.1	42.7
	6月	9.8	4.3	0.3	1.3	0.4	4.7	0.5	0.8	5.5	2.0	4.8	1.2	5.2	0.4	1.3	0.7	1.1	3.7	0.4	0.1	0.2	0.3	48.9
	7月	10.8	3.7	0.5	1.3	0.3	4.6	0.6	0.4	4.7	2.0	5.5	0.7	4.9	0.9	0.6	0.7	0.6	3.8	0.6	0.2	0.3	0.2	47.8
	8月	8.2	4.0	0.6	1.7	0.4	6.0	0.5	0.3	5.1	1.7	5.2	0.4	3.2	0.5	0.8	0.7	0.5	4.9	0.4	0.2	0.1	0.0	45.5
	9月	9.2	4.5	0.3	1.6	0.5	4.5	0.8	0.6	4.1	2.5	6.6	0.8	5.0	0.5	0.9	0.4	0.9	4.0	0.3	0.3	0.2	0.0	48.3
	10月	12.1	4.6	0.5	1.4	0.2	4.9	0.8	0.3	4.5	2.5	7.0	0.9	4.1	0.9	0.9	0.6	1.2	6.4	0.4	0.1	0.3	0.0	54.6
	11月	11.2	4.5	0.3	1.3	0.2	5.4	0.9	0.6	5.8	3.2	7.4	0.9	4.6	1.0	1.0	0.8	1.2	5.7	0.5	0.2	0.3	0.2	57.0
	12月	11.7	4.4	0.3	2.3	0.8	6.5	1.3	0.5	6.0	3.2	7.0	1.3	4.7	0.8	1.0	0.5	1.3	6.6	0.6	0.5	0.4	0.2	61.8
R5	1月	10.8	4.0	0.3	1.4	0.5	4.6	1.2	0.5	6.1	3.4	6.5	0.9	4.8	1.1	1.1	0.4	0.6	5.5	0.6	0.3	0.1	0.1	54.9
	2月	10.9	5.7	0.7	1.2	0.6	5.9	1.3	0.9	4.9	2.5	6.6	1.5	6.5	1.4	1.1	0.9	0.8	4.6	0.4	0.4	0.2	0.1	58.9
	3月	11.9	5.2	0.4	1.5	0.4	4.4	1.0	0.7	5.0	2.4	7.4	1.0	4.6	1.1	0.8	0.3	1.0	5.5	0.7	0.4	0.0	0.0	55.9
	4月	12.7	5.3	0.5	1.5	0.2	5.5	0.8	0.5	6.6	3.0	7.8	1.6	5.4	1.0	1.0	0.6	0.8	5.1	0.9	0.3	0.3	0.3	61.6
	5月	10.3	4.0	0.3	1.5	0.0	5.0	1.0	0.3	4.6	2.9	7.2	0.7	5.2	0.9	1.0	0.4	0.5	4.0	0.3	0.5	0.2	0.0	51.0
	6月	12.4	5.3	0.6	1.7	0.3	5.4	0.9	0.8	5.9	2.4	7.1	0.8	5.4	1.2	0.8	0.9	1.1	4.9	0.8	0.6	0.5	0.1	60.1
	7月	11.3	4.9	0.6	1.2	0.3	3.3	0.9	0.3	5.5	3.1	6.9	1.0	5.8	1.4	0.9	0.4	0.4	4.8	0.1	0.3	0.4	0.0	54.0
	8月	11.8	4.8	0.8	0.7	0.4	6.2	1.5	0.5	5.7	2.9	8.7	0.7	4.9	1.3	1.3	0.8	0.8	4.2	0.5	0.6	0.7	0.2	60.1
	9月	10.3	4.5	0.6	1.7	0.5	7.5	1.4	0.2	6.5	2.9	7.8	0.7	5.6	1.3	1.2	0.9	0.8	5.6	0.4	0.3	0.5	0.4	61.5
	10月	13.0	4.3	0.5	1.5	0.2	7.6	1.2	0.4	6.0	3.0	9.5	0.7	4.8	2.0	1.4	0.6	0.6	7.0	0.6	0.3	0.4	0.2	65.9
	11月	14.8	4.7	0.3	1.7	0.4	7.8	1.0	0.6	6.0	3.7	9.5	1.3	6.4	1.0	1.2	0.5	0.8	4.3	0.9	0.6	0.5	0.8	68.5
	12月	14.1	6.8	0.8	1.9	0.4	8.7	1.1	0.3	7.3	5.0	11.6	1.3	5.3	1.7	1.0	0.6	1.3	4.8	1.0	0.4	0.8	1.1	77.0
R6	1月	10.6	6.0	0.5	0.9	0.1	7.7	1.2	0.2	5.6	2.2	9.4	1.7	5.4	1.4	1.1	0.5	0.4	3.5	0.9	0.3	0.3	0.6	60.7
	2月	12.5	6.0	0.8	1.2	0.1	9.5	1.1	0.2	6.2	2.6	11.0	1.3	6.7	1.3	1.5	0.7	1.3	4.0	1.4	0.6	0.6	0.9	71.3
合計	11.0	4.5	0.5	1.5	0.4	5.4	0.9	0.4	5.3	2.6	7.0	1.0	4.9	1.0	1.0	0.6	0.8	4.6	0.5	0.3	0.3	0.2	54.8	
順位	1	7	17	9	19	3	13	18	4	8	2	10	5	12	10	15	14	6	16	20	21	22		

(2) 降車利用者数

	1	2	3	4	5	6	7	8	9	10	11	12	13	14	15	16	17	18	19	20	21	22	1	降車利用 合計	
	幸手市役所	幸手北モール	荒宿交差点	埼玉りそな銀行前	中1丁目	幸手駅東口	志手橋	南1丁目	エムズタウン幸手	ジョイフル本田	幸手団地中央	コモンシティ幸手	東埼玉総合病院	三ツ家	東武中央公園	中央公民館・図書館入口	ヤオコー前	ウエルス幸手	児童館・武進館前	東三丁目自治会館前	東4丁目	オータ二前	幸手市役所		
R4	1月		0.9	0.1	0.2	0.2	3.7	0.6	0.7	1.8	2.5	2.8	0.7	3.3	0.7	0.4	0.9	1.0	3.7	0.4	0.3	0.7	0.8	7.7	34.1
	2月		0.7	0.1	0.2	0.3	3.3	0.4	1.3	2.1	2.1	4.0	1.4	3.6	0.7	0.7	1.0	1.4	4.5	0.4	0.1	0.5	0.6	9.5	38.9
	3月		1.0	0.2	0.3	0.3	4.7	0.3	1.4	3.3	2.3	3.1	0.8	4.8	0.7	1.0	1.0	0.9	5.4	0.3	0.1	0.9	0.8	10.6	44.1
	4月		1.0	0.0	0.4	0.4	3.9	0.4	1.1	3.0	2.7	4.0	0.8	4.2	0.7	0.9	0.8	1.9	3.7	0.5	0.4	0.9	0.4	8.6	40.9
	5月		1.0	0.0	0.1	0.2	4.8	0.3	1.0	3.7	2.0	4.0	1.0	5.5	0.4	0.7	1.5	1.3	3.1	0.9	0.3	0.8	0.7	9.3	42.7
	6月		1.1	0.1	0.6	0.5	5.0	0.3	1.2	4.6	2.6	3.5	0.8	6.2	0.4	1.4	1.2	1.2	4.3	0.7	0.3	0.9	1.4	10.3	48.9
	7月		1.0	0.2	0.2	0.6	5.4	0.3	1.2	3.6	1.6	5.0	1.2	6.3	0.7	0.7	1.2	1.6	4.4	1.0	0.2	1.0	0.9	9.7	47.8
	8月		1.2	0.2	0.6	0.3	5.4	0.4	1.0	3.5	2.0	4.1	0.9	4.8	0.5	0.7	1.3	1.7	6.1	0.7	0.1	0.9	0.9	8.2	45.5
	9月		1.3	0.0	0.6	0.2	5.5	0.2	0.9	4.0	2.1	5.6	0.8	6.6	0.6	0.8	1.3	2.0	4.3	0.9	0.3	0.9	0.8	8.8	48.3
	10月		1.0	0.3	0.9	0.5	5.8	0.2	0.9	4.1	2.3	6.0	0.8	5.4	0.5	0.6	1.4	1.8	5.9	0.8	0.7	1.8	0.8	12.4	54.6
	11月		1.3	0.1	0.4	0.3	5.0	0.5	0.6	4.0	3.6	5.8	1.0	6.4	0.8	0.5	1.5	2.3	7.0	0.6	0.6	1.5	0.9	12.3	57.0
	12月		1.6	0.2	0.8	0.8	5.5	0.5	0.7	4.8	3.8	5.8	1.3	6.5	1.0	0.8	1.2	2.0	6.8	0.7	0.5	1.2	1.0	14.5	61.8
R5	1月		1.1	0.1	0.8	0.6	5.0	0.3	0.3	4.8	3.9	5.3	1.0	5.6	0.8	1.0	1.7	1.5	4.6	0.6	0.5	1.0	1.3	13.0	54.9
	2月		1.9	0.7	0.4	1.0	5.2	0.3	1.1	3.2	3.4	5.6	1.2	7.2	1.1	1.3	2.1	1.6	5.1	0.5	0.5	0.6	1.2	13.6	58.9
	3月		1.1	0.3	0.5	0.7	6.2	0.3	0.8	4.2	2.8	5.2	1.1	5.3	0.8	1.3	1.8	1.3	5.3	1.0	0.3	1.0	1.2	13.5	55.9
	4月		1.3	0.3	0.5	0.7	6.1	0.4	1.2	4.4	3.6	7.5	1.3	7.3	0.5	0.9	1.5	1.9	5.2	0.6	0.9	1.3	1.5	12.7	61.6
	5月		1.0	0.1	0.3	0.6	5.0	0.2	0.9	3.2	3.2	6.2	0.5	5.8	0.5	1.5	1.3	1.2	3.8	0.9	0.8	1.5	1.2	11.5	51.0
	6月		1.3	0.3	0.5	0.7	5.7	0.6	1.0	4.8	3.5	7.2	0.8	6.2	0.8	1.1	2.0	2.2	4.4	0.7	0.4	1.5	1.6	12.7	60.1
	7月		1.2	0.2	0.4	0.4	6.2	0.6	0.8	3.8	2.9	6.6	0.7	6.6	0.6	1.0	1.7	1.0	4.7	0.8	0.5	1.1	1.0	11.2	54.0
	8月		1.3	0.3	0.4	0.3	6.9	0.8	1.0	3.3	3.6	6.8	0.8	6.8	1.4	1.2	3.0	1.6	4.5	0.9	0.8	1.6	0.7	11.9	60.1
	9月		1.2	0.3	0.3	0.6	6.3	0.9	0.9	4.8	3.0	7.9	0.5	6.7	0.8	1.3	3.3	1.9	5.8	0.8	0.7	1.5	1.6	10.3	61.5
	10月		1.0	0.2	0.6	0.4	6.9	0.7	1.2	4.5	3.2	10.0	0.9	6.0	1.0	0.9	2.8	1.9	6.7	1.2	0.8	1.4	1.2	12.3	65.9
	11月		1.5	0.2	0.7	0.5	6.6	0.3	0.8	5.0	3.0	9.9	1.3	8.0	1.0	1.1	3.0	2.4	5.2	1.1	0.7	1.6	1.2	13.4	68.5
	12月		2.0	0.3	0.8	0.5	6.6	0.3	1.2	6.6	5.5	9.4	1.6	7.6	1.6	1.1	4.0	2.5	5.7	1.0	0.3	1.8	1.5	15.1	77.0
R6	1月		1.2	0.1	0.3	0.5	7.3	0.4	0.5	4.2	2.6	10.0	2.0	6.7	1.2	1.0	2.9	2.7	4.1	1.0	0.3	0.9	1.2	9.5	60.7
	2月		1.6	0.0	0.8	0.7	8.5	0.6	0.6	5.3	3.0	11.3	1.4	6.7	1.2	1.8	3.3	3.3	5.4	1.0	0.5	1.0	1.0	12.3	71.3
合計		1.2	0.2	0.5	0.5	5.6	0.4	0.9	4.0	2.9	6.2	1.0	6.0	0.8	1.0	1.9	1.8	5.0	0.8	0.5	1.2	1.1	11.3	54.8	
順位		10	22	19	18	4	21	15	6	7	2	13	3	16	14	8	9	5	17	20	11	12	1		

各停留所の利用者数

【東Aコース】

(1) 乗車利用者数

	1	2	3	4	5	6	7	8	9	10	11	12	13	14	15	16	17	18	19	20	21	22	23	24	1	25	26	27	28	乗車利用 合計
	ウエルス 大手	平須賀上 株集会所	宝聖寺前	桜楓苑・ひら すかの郷前	戸島	八代小学 校入口	神岡集 会所	八代郵便 局	中野集 会所前	天神橋	玉子橋	一ツ谷	東川交 差点	北杉山	榎野地	中瀬	東公民 館	古川橋	吉羽	八代郵便 局	水蓮部	東中 学校入口	老人福祉 センター	神明内 集会所前	ウエ ルス大手	児童館・ 武道館前	J A 大手支 店前	商工 会前	大手市 役所	
R4	1月	35	0	1	10	0	5	3	2	0	0	0	0	0	0	0	2	19	0	2	1	2	3	1	7	2	0	1	96	
	2月	18	0	3	8	0	6	3	2	1	0	0	1	0	1	0	9	6	1	1	0	3	0	0	8	1	3	0	75	
	3月	36	2	9	15	0	9	2	0	0	0	1	0	2	3	1	12	6	0	3	1	4	0	0	14	14	3	0	137	
	4月	26	0	10	8	0	5	3	0	0	1	0	1	0	1	2	0	9	0	3	0	1	1	6	8	10	0	0	95	
	5月	13	0	6	6	0	7	1	0	0	1	0	0	0	6	1	1	3	11	0	4	0	2	0	2	13	19	3	0	99
	6月	21	0	4	4	0	8	2	0	0	0	0	1	5	7	0	5	8	0	3	0	0	7	5	13	7	0	0	100	
	7月	20	0	4	4	1	6	2	0	0	1	0	0	6	3	0	6	12	0	10	0	0	14	4	12	17	2	3	127	
	8月	29	0	9	3	0	7	2	1	0	1	0	0	4	3	0	8	16	1	5	0	0	21	3	9	17	0	0	139	
	9月	16	0	19	8	0	5	3	0	0	0	0	1	8	3	2	4	16	2	3	0	1	19	1	14	16	1	1	143	
	10月	20	1	7	8	0	5	2	1	0	0	0	0	2	7	2	0	11	13	3	2	2	7	3	20	15	2	0	133	
	11月	33	2	0	8	1	0	4	0	0	0	1	0	9	3	0	13	14	1	3	0	0	0	4	19	11	9	0	135	
	12月	23	0	0	11	1	0	3	0	0	0	0	3	4	2	0	11	9	1	6	0	2	1	0	15	14	6	0	112	
R5	1月	8	0	0	4	0	2	0	0	0	0	0	0	6	5	0	14	13	0	0	0	0	0	9	9	3	0	73		
	2月	25	0	3	5	0	0	0	0	0	0	0	1	8	7	0	10	17	0	7	0	2	2	0	18	11	6	0	122	
	3月	27	0	15	4	0	0	1	0	1	0	0	1	11	14	0	10	12	0	6	0	0	13	2	6	12	3	0	138	
	4月	21	1	1	7	1	0	1	1	0	0	0	0	6	6	0	9	10	0	6	0	1	0	0	12	9	8	5	105	
	5月	17	0	2	6	3	0	1	0	0	0	1	1	3	3	0	9	10	0	6	0	0	2	0	10	14	3	0	91	
	6月	15	0	1	5	0	1	2	0	0	0	0	0	5	2	0	3	10	0	3	0	0	1	4	14	7	0	0	73	
	7月	18	2	0	6	0	0	1	0	1	0	0	0	2	7	2	0	4	9	0	3	0	0	3	7	7	0	0	72	
	8月	29	0	0	6	0	0	5	0	0	0	0	3	8	2	0	9	5	0	2	0	0	1	2	11	10	0	0	93	
	9月	36	0	0	9	0	0	3	1	1	0	0	1	10	1	1	6	6	1	1	0	0	3	4	7	7	1	0	99	
	10月	31	1	1	8	0	0	1	0	1	0	1	0	8	6	2	0	9	11	0	6	0	0	2	2	7	11	2	2	112
	11月	25	0	0	7	0	0	4	0	0	0	0	3	1	1	1	8	15	2	4	0	0	2	0	6	10	0	0	89	
	12月	54	0	2	11	0	0	8	0	0	2	0	0	5	2	2	0	6	17	0	3	0	0	4	0	10	10	0	1	137
R6	1月	24	0	0	7	1	0	2	0	1	2	0	2	2	4	0	3	18	0	4	0	0	1	0	6	16	0	3	96	
	2月	30	0	1	8	0	6	1	0	0	0	0	6	3	1	1	5	9	0	7	0	0	1	0	8	11	1	2	101	
合計	650	9	98	186	8	64	67	9	6	8	2	3	41	129	81	9	189	301	12	103	2	20	108	43	283	287	56	18	2,792	
月平均	25	0	4	7	0	2	3	0	0	0	0	0	2	5	3	0	7	12	0	4	0	1	4	2	11	11	2	1	107	
順位	1	20	10	6	23	13	12	20	25	23	27	26	16	7	11	20	5	2	19	9	27	17	8	15	4	3	14	18		

(2) 降車利用者数

	1	2	3	4	5	6	7	8	9	10	11	12	13	14	15	16	17	18	19	20	21	22	23	24	1	25	26	27	28	降車利用 合計
	ウエルス 大手	平須賀上 株集会所	宝聖寺前	桜楓苑・ひら すかの郷前	戸島	八代小学 校入口	神岡集 会所	八代郵便 局	中野集 会所前	天神橋	玉子橋	一ツ谷	東川交 差点	北杉山	榎野地	中瀬	東公民 館	古川橋	吉羽	八代郵便 局	水蓮部	東中 学校入口	老人福祉 センター	神明内 集会所前	ウエ ルス大手	児童館・ 武道館前	J A 大手支 店前	商工 会前	大手市 役所	
R4	1月	0	0	9	0	2	2	3	0	0	0	2	0	0	0	2	3	1	0	0	0	0	0	8	10	3	5	48		
	2月	0	0	7	0	2	0	2	0	0	0	3	3	0	0	0	0	1	0	2	0	0	0	9	11	4	6	32		
	3月	0	0	10	0	4	1	2	0	0	0	11	0	0	0	0	10	0	1	2	0	0	0	12	18	3	14	45		
	4月	0	1	4	0	2	2	1	0	0	0	9	1	1	6	0	2	0	1	0	0	0	0	0	5	5	1	9	38	
	5月	0	0	6	0	1	0	1	0	1	0	4	1	1	0	1	1	0	0	0	0	0	0	7	10	9	7	43		
	6月	0	0	4	0	2	0	1	0	0	0	0	0	0	2	0	0	8	0	0	3	0	0	4	1	6	8	12	6	40
	7月	0	0	4	1	1	1	3	0	1	0	1	0	5	0	0	1	0	0	1	0	0	5	0	5	9	12	6	59	
	8月	0	0	5	0	2	0	3	0	1	0	0	1	4	0	0	0	0	1	0	1	0	0	9	0	14	23	13	8	42
	9月	0	0	3	0	3	0	2	0	0	0	0	0	5	0	0	0	1	0	0	2	0	0	18	0	7	14	16	8	57
	10月	0	1	5	0	1	1	2	0	0	0	0	0	0	5	0	0	0	0	2	0	0	0	8	0	14	9	18	11	43
	11月	0	0	7	0	0	3	2	0	0	0	0	0	6	0	0	0	6	1	0	0	0	0	0	7	11	11	5	71	
	12月	0	0	7	0	0	1	5	0	0	0	0	3	3	0	0	0	5	0	1	0	0	0	1	11	10	8	3	43	
R5	1月	0	0	0	0	0	0	0	0	0	0	0	0	4	0	0	0	0	0	0	0	0	0	11	1	5	1	49		
	2月	0	0	2	1	0	0	5	0	0	0	0	0	8	0	0	5	0	1	1	0	0	3	0	8	6	9	5	62	
	3月	0	0	7	0	0	0	6	0	1	0	0	0	5	0	0	4	0	1	1	0	0	15	0	9	13	15	6	47	
	4月	0	0	6	0	0	2	4	0	0	0	0	0	4	0	0	2	0	3	0	0	0	2	0	9	4	4	4	57	
	5月	0	0	6	0	0	1	3	0	0	0	0	2	3	0	0	6	0	0	1	0	1	1	0	5	6	12	3	38	
	6月	0	0	5	0	1	2	3	0	0	0	0	1	4	0	0	1	0	0	0	0	0	0	1	0	2	4	7	31	
	7月	0	0	6	0	0	0	4	0	0	0	0	1	5	1	0	1	1	1	0	0	0	0	3	4	12	4	25		
	8月	0	0	4	0	0	4	1	1	1	0	0	1	9	2	0	1	0	2	1	0	0	1	2	6	6	8	5	29	
	9月	0	1	9	0	0	3	1	2	0	0	0	0	9	1	0	0	2	0	0	1	0	0	0	16	6	10	4	30	
	10月	1	0	8	0	0	3	5	0	0	0	0	9	5	0	0	5	2	0	0	0	0	0	3	1	8	4	9	6	40
	11月	0	0	7	0	1	4	3	0	0	0	0	3	1	1	0	3	0	0	0	1	0	2	0	0	5	14	3	33	
	12月	0	0	9	0	1	8	2	0	0	1	0	6	1	0	0	5	0	1	0	0	0	5	0	11	7	14	2	59	
R6	1月	1	0	4	0	1	2	3	0	0	0	4	2	0	0	2	2	2	2	1	1	0	1	0	4	6	14	3	33	
	2月	1	0	5	0	1	8	2	2	0	0	0	7	3	0	0	4	0	1	1	1	0	1	0	7	8	6	3	31	
合計	3	3	149	2	25	48	69	5	5	1	30	43	95	11	3	78	9	17	18	3	1	79	5	204	218	249	144	1,125		
月平均	0	0	6	0	1	2	3	0	0	0	1	2	4	0	0	3	0	1	1	0	0	0	3	0	8	8	10	6	43	
順位	22	22	5	26	14	11	10	19	19	27	13	12	7	17	22	9	18	16	15	22	27	8	19	4	3	2	6	1		

各停留所の1日平均利用者数

【東Aコース】

(1) 乗車利用者数

	1	2	3	4	5	6	7	8	9	10	11	12	13	14	15	16	17	18	19	20	21	22	23	24	1	25	26	27	28	乗車利用合計
	ウエルス 大手	平須賀上 株集会所	宝聖寺前	板橋苑・ひら すかの郷前	戸島	八代小学 校入口	神原集会所	八代郵便 局	中野集会所 前	天神橋	玉子橋	一ツ谷	東川交差 点	北杉山	横野地	中瀬	東公民館	古川橋	吉羽	八代郵便 局	水道部	東中學校 入口	老人福祉セ ンター	神明内集 会所前	ウエルス 大手	児童館・武 道館前	J A 傘手 支店前	商工会前	傘手市役 所	
R4	1月	1.5	0.0	0.0	0.4	0.0	0.2	0.1	0.1	0.0	0.0	0.0	0.0	0.0	0.0	0.0	0.1	0.8	0.0	0.1	0.0	0.1	0.1	0.0	0.3	0.1	0.0	0.0	0.0	4.2
	2月	0.8	0.0	0.1	0.4	0.0	0.3	0.1	0.1	0.0	0.0	0.0	0.0	0.0	0.0	0.0	0.4	0.3	0.0	0.0	0.0	0.1	0.0	0.0	0.4	0.0	0.1	0.0	0.0	3.4
	3月	1.4	0.1	0.3	0.6	0.0	0.3	0.1	0.0	0.0	0.0	0.0	0.0	0.1	0.1	0.0	0.5	0.2	0.0	0.1	0.0	0.2	0.0	0.0	0.5	0.5	0.1	0.0	0.0	5.3
	4月	1.0	0.0	0.4	0.3	0.0	0.2	0.1	0.0	0.0	0.0	0.0	0.0	0.0	0.0	0.1	0.0	0.4	0.0	0.1	0.0	0.0	0.0	0.2	0.3	0.4	0.0	0.0	0.0	3.8
	5月	0.6	0.0	0.3	0.3	0.0	0.3	0.0	0.0	0.0	0.0	0.0	0.0	0.0	0.3	0.0	0.0	0.1	0.5	0.0	0.2	0.0	0.1	0.0	0.1	0.6	0.8	0.1	0.0	4.3
	6月	0.8	0.0	0.2	0.2	0.0	0.3	0.1	0.0	0.0	0.0	0.0	0.0	0.0	0.2	0.3	0.0	0.2	0.3	0.0	0.1	0.0	0.0	0.3	0.2	0.5	0.3	0.0	0.0	3.8
	7月	0.8	0.0	0.2	0.2	0.0	0.2	0.1	0.0	0.0	0.0	0.0	0.0	0.0	0.2	0.1	0.0	0.2	0.5	0.0	0.4	0.0	0.0	0.6	0.2	0.5	0.7	0.1	0.1	5.1
	8月	1.1	0.0	0.3	0.1	0.0	0.3	0.1	0.0	0.0	0.0	0.0	0.0	0.0	0.2	0.1	0.0	0.3	0.6	0.0	0.2	0.0	0.0	0.8	0.1	0.3	0.7	0.0	0.0	5.3
	9月	0.7	0.0	0.8	0.3	0.0	0.2	0.1	0.0	0.0	0.0	0.0	0.0	0.0	0.3	0.1	0.1	0.2	0.7	0.1	0.1	0.0	0.0	0.8	0.0	0.6	0.7	0.0	0.0	6.0
	10月	0.8	0.0	0.3	0.3	0.0	0.2	0.1	0.0	0.0	0.0	0.0	0.0	0.1	0.3	0.1	0.0	0.4	0.5	0.1	0.1	0.0	0.1	0.3	0.1	0.8	0.6	0.1	0.0	5.3
	11月	1.4	0.1	0.0	0.3	0.0	0.0	0.2	0.0	0.0	0.0	0.0	0.0	0.0	0.4	0.1	0.0	0.5	0.6	0.0	0.1	0.0	0.0	0.0	0.2	0.8	0.5	0.4	0.0	5.6
	12月	1.0	0.0	0.0	0.5	0.0	0.0	0.1	0.0	0.0	0.0	0.0	0.0	0.1	0.2	0.1	0.0	0.5	0.4	0.0	0.3	0.0	0.1	0.0	0.0	0.6	0.6	0.3	0.0	4.7
R5	1月	0.3	0.0	0.0	0.2	0.0	0.0	0.1	0.0	0.0	0.0	0.0	0.0	0.0	0.3	0.2	0.0	0.6	0.6	0.0	0.0	0.0	0.0	0.0	0.4	0.4	0.1	0.0	3.2	
	2月	1.1	0.0	0.1	0.2	0.0	0.0	0.0	0.0	0.0	0.0	0.0	0.0	0.4	0.3	0.0	0.5	0.8	0.0	0.3	0.0	0.1	0.1	0.0	0.8	0.5	0.3	0.0	5.5	
	3月	1.0	0.0	0.6	0.2	0.0	0.0	0.0	0.0	0.0	0.0	0.0	0.0	0.4	0.5	0.0	0.4	0.5	0.0	0.2	0.0	0.0	0.5	0.1	0.2	0.5	0.1	0.0	5.3	
	4月	0.9	0.0	0.0	0.3	0.0	0.0	0.0	0.0	0.0	0.0	0.0	0.0	0.0	0.3	0.3	0.0	0.4	0.4	0.0	0.3	0.0	0.0	0.0	0.5	0.4	0.3	0.2	4.4	
	5月	0.7	0.0	0.1	0.3	0.1	0.0	0.0	0.0	0.0	0.0	0.0	0.0	0.1	0.1	0.0	0.4	0.4	0.0	0.3	0.0	0.0	0.1	0.0	0.4	0.6	0.1	0.0	3.8	
	6月	0.6	0.0	0.0	0.2	0.0	0.0	0.1	0.0	0.0	0.0	0.0	0.0	0.0	0.2	0.1	0.0	0.1	0.4	0.0	0.1	0.0	0.0	0.2	0.5	0.3	0.0	0.0	2.8	
	7月	0.7	0.1	0.0	0.2	0.0	0.0	0.0	0.0	0.0	0.0	0.0	0.0	0.1	0.3	0.1	0.0	0.2	0.4	0.0	0.1	0.0	0.0	0.1	0.0	0.3	0.3	0.0	0.0	2.9
	8月	1.1	0.0	0.0	0.2	0.0	0.0	0.2	0.0	0.0	0.0	0.0	0.0	0.1	0.3	0.1	0.0	0.3	0.2	0.0	0.1	0.0	0.0	0.0	0.1	0.4	0.4	0.0	0.0	3.6
	9月	1.5	0.0	0.0	0.4	0.0	0.0	0.1	0.0	0.0	0.0	0.0	0.0	0.0	0.4	0.0	0.0	0.3	0.3	0.0	0.0	0.0	0.0	0.1	0.2	0.3	0.3	0.0	0.0	4.1
	10月	1.2	0.0	0.0	0.3	0.0	0.0	0.0	0.0	0.0	0.0	0.0	0.0	0.3	0.2	0.1	0.0	0.4	0.4	0.0	0.2	0.0	0.0	0.1	0.1	0.3	0.4	0.1	0.1	4.5
	11月	1.0	0.0	0.0	0.3	0.0	0.0	0.2	0.0	0.0	0.0	0.0	0.0	0.1	0.0	0.0	0.0	0.3	0.6	0.1	0.2	0.0	0.0	0.1	0.0	0.3	0.4	0.0	0.0	3.7
	12月	2.3	0.0	0.1	0.5	0.0	0.0	0.3	0.0	0.0	0.1	0.0	0.0	0.2	0.1	0.1	0.0	0.3	0.7	0.0	0.1	0.0	0.0	0.2	0.0	0.4	0.4	0.0	0.0	5.7
R6	1月	1.0	0.0	0.0	0.3	0.0	0.0	0.1	0.0	0.0	0.0	0.0	0.1	0.1	0.2	0.0	0.1	0.8	0.0	0.2	0.0	0.0	0.0	0.0	0.3	0.7	0.0	0.1	4.2	
	2月	1.3	0.0	0.0	0.3	0.0	0.0	0.3	0.0	0.0	0.0	0.0	0.3	0.1	0.0	0.0	0.2	0.4	0.0	0.3	0.0	0.0	0.0	0.0	0.3	0.5	0.0	0.1	4.4	
合計	1.0	0.0	0.2	0.3	0.0	0.1	0.1	0.0	0.0	0.0	0.0	0.0	0.1	0.2	0.1	0.0	0.3	0.5	0.0	0.2	0.0	0.0	0.2	0.1	0.4	0.5	0.1	0.0	4.4	
順位	1	20	10	6	23	13	12	20	25	23	27	26	16	7	11	20	5	2	19	9	27	17	8	15	4	3	14	18		

(2) 降車利用者数

	1	2	3	4	5	6	7	8	9	10	11	12	13	14	15	16	17	18	19	20	21	22	23	24	1	25	26	27	28	降車利用合計	
	ウエルス 大手	平須賀上 株集会所	宝聖寺前	板橋苑・ひら すかの郷前	戸島	八代小学 校入口	神原集会所	八代郵便 局	中野集会所 前	天神橋	玉子橋	一ツ谷	東川交差 点	北杉山	横野地	中瀬	東公民館	古川橋	吉羽	八代郵便 局	水道部	東中學校 入口	老人福祉セ ンター	神明内集 会所前	ウエルス 大手	児童館・武 道館前	J A 傘手 支店前	商工会前	傘手市役 所		
R4	1月	0.0	0.0	0.4	0.0	0.1	0.1	0.1	0.0	0.0	0.0	0.1	0.0	0.0	0.0	0.1	0.1	0.0	0.0	0.0	0.0	0.0	0.0	0.0	0.3	0.4	0.1	0.2	2.1	4.3	
	2月	0.0	0.0	0.3	0.0	0.1	0.0	0.1	0.0	0.0	0.0	0.1	0.1	0.0	0.0	0.0	0.0	0.0	0.0	0.0	0.1	0.0	0.0	0.0	0.4	0.5	0.2	0.3	1.5	3.7	
	3月	0.0	0.0	0.4	0.0	0.2	0.0	0.1	0.0	0.0	0.0	0.4	0.0	0.0	0.0	0.0	0.4	0.0	0.0	0.1	0.0	0.0	0.0	0.0	0.5	0.7	0.1	0.5	1.7	5.1	
	4月	0.0	0.0	0.2	0.0	0.1	0.1	0.0	0.0	0.0	0.0	0.4	0.0	0.0	0.0	0.2	0.0	0.1	0.0	0.0	0.0	0.0	0.0	0.0	0.2	0.2	0.0	0.4	1.5	3.5	
	5月	0.0	0.0	0.3	0.0	0.0	0.0	0.0	0.0	0.0	0.0	0.2	0.0	0.0	0.0	0.0	0.0	0.0	0.0	0.0	0.0	0.0	0.0	0.0	0.3	0.4	0.4	0.3	1.9	4.0	
	6月	0.0	0.0	0.2	0.0	0.1	0.0	0.0	0.0	0.0	0.0	0.0	0.0	0.0	0.1	0.0	0.0	0.3	0.0	0.0	0.1	0.0	0.0	0.2	0.3	0.5	0.2	1.5	3.7		
	7月	0.0	0.0	0.2	0.0	0.0	0.0	0.1	0.0	0.0	0.0	0.0	0.0	0.0	0.2	0.0	0.0	0.0	0.0	0.0	0.0	0.0	0.0	0.2	0.4	0.5	0.2	2.4	4.6		
	8月	0.0	0.0	0.2	0.0	0.1	0.0	0.1	0.0	0.0	0.0	0.0	0.0	0.0	0.2	0.0	0.0	0.0	0.0	0.0	0.0	0.0	0.0	0.3	0.0	0.5	0.9	0.5	0.3	1.6	4.9
	9月	0.0	0.0	0.1	0.0	0.1	0.0	0.1	0.0	0.0	0.0	0.0	0.0	0.0	0.2	0.0	0.0	0.0	0.0	0.0	0.1	0.0	0.0	0.8	0.0	0.3	0.6	0.7	0.3	2.4	5.7
	10月	0.0	0.0	0.2	0.0	0.0	0.0	0.1	0.0	0.0	0.0	0.0	0.0	0.0	0.2	0.0	0.0	0.0	0.0	0.1	0.0	0.0	0.0	0.3	0.0	0.6	0.4	0.7	0.4	1.7	4.8
	11月	0.0	0.0	0.3	0.0	0.0	0.0	0.1	0.1	0.0	0.0	0.0	0.0	0.0	0.3	0.0	0.0	0.3	0.0	0.0	0.0	0.0	0.0	0.0	0.0	0.3	0.5	0.5	0.2	3.0	5.4
	12月	0.0	0.0	0.3	0.0	0.0	0.0	0.2	0.0	0.0	0.0	0.0	0.0	0.1	0.1	0.0	0.0	0.2	0.0	0.0	0.0	0.0	0.0	0.0	0.0	0.5	0.4	0.3	0.1	1.8	4.2
R5	1月	0.0	0.0	0.0	0.0	0.0	0.0	0.0	0.0	0.0	0.0	0.0	0.0	0.2	0.0	0.0	0.0	0.0	0.0	0.0	0.0	0.0	0.0	0.0	0.5	0.0	0.2	0.0	2.1	3.1	
	2月	0.0	0.0	0.1	0.0	0.0	0.0	0.2	0.0	0.0	0.0	0.0	0.0	0.4	0.0	0.0	0.2	0.0	0.0	0.0	0.0	0.0	0.0	0.1	0.0	0.4	0.3	0.4	0.2	2.8	5.3
	3月	0.0	0.0	0.3	0.0	0.0	0.0	0.2	0.0	0.0	0.0	0.0	0.0	0.2	0.0	0.0	0.2	0.0	0.0	0.0	0.0	0.0	0.0	0.6	0.0	0.3	0.5	0.6	0.2	1.8	5.0
	4月	0.0	0.0	0.3	0.0	0.0	0.1	0.2	0.0	0.0	0.0	0.0	0.0	0.0	0.2	0.0	0.0	0.1	0.0	0.1	0.0	0.0	0.0	0.1	0.0	0.4	0.2	0.2	0.2	2.4	4.2
	5月	0.0	0.0	0.3	0.0	0.0	0.0	0.1	0.0	0.0	0.0	0.0	0.0	0.1	0.1	0.0	0.0	0.3	0.0	0.0	0.0	0.0	0.0	0.0	0.0	0.2	0.3	0.5	0.1	1.6	3.7
	6月	0.0	0.0	0.2	0.0	0.0	0.1																								

各停留所の利用者数

【東Bコース】

(1) 乗車利用者数

	乗車利用者数																				
	1	2	3	4	5	6	7	8	9	10	11	12	13	14	15	16	17	18	19	乗車利用合計	
	幸手市役所	東5丁目	東4丁目	権現堂	幸手警察署前	上吉羽児童遊園センター入口	ひばりヶ丘桜公園	木立	幸手学園入口	西関宿	三田交差点	九郎右衛門	中新田	東公民館	下吉羽交差点	老人福祉センター	少年サッカー場入口	磐瀬集会所入口	ウエルス幸手		
R4	1月	55		3	1	0	1	0	0	0	4	0	3	4	4	1	0	0		76	
	2月	58		4	0	0	1	0	0	2	3	0	8	6	2	0	0	0		84	
	3月	71		4	3	0	1	0	0	0	3	0	9	24	2	0	0	0		117	
	4月	40		5	1	0	0	0	0	6	4	0	13	8	0	5	0	0		82	
	5月	50		9	1	0	1	0	0	6	3	5	0	12	10	0	4	0	0		101
	6月	56		3	0	0	0	0	1	0	7	6	0	8	14	2	1	0	0		98
	7月	61		13	1	0	0	0	0	12	1	3	0	13	8	0	4	0	0		116
	8月	66		8	1	0	0	0	0	7	0	4	0	15	7	0	5	0	0		113
	9月	54		12	1	0	1	0	0	10	1	7	0	11	9	0	1	0	1		108
	10月	70		17	0	0	19	0	0	18	2	4	0	12	4	1	2	0	0		149
	11月	81		18	1	0	16	0	1	17	2	5	0	8	12	1	2	0	0		164
	12月	72		14	1	0	11	0	0	12	10	4	0	15	18	1	1	0	0		159
R5	1月	75		22	0	0	14	0	0	17	2	6	0	12	4	1	3	0	0		156
	2月	74		8	0	1	15	0	0	6	0	6	0	11	14	1	1	0	0		137
	3月	83		18	2	1	24	0	0	16	1	4	0	14	6	0	4	0	0		173
	4月	62		22	0	0	17	0	0	17	0	8	0	8	1	0	4	0	0		139
	5月	63		16	1	0	10	0	1	16	5	8	0	9	5	0	1	0	0		135
	6月	64		20	1	1	9	0	0	19	3	8	0	8	3	0	0	0	0		136
	7月	64		13	0	0	2	4	0	8	1	4	0	6	2	0	4	0	0		108
	8月	67		15	2	0	0	1	0	15	1	6	0	8	4	0	7	0	0		126
	9月	65		18	3	0	1	0	0	18	1	9	0	10	2	0	2	0	0		129
	10月	58	1	21	3	1	1	0	0	19	7	6	0	10	9	0	1	1	0		138
	11月	63	3	16	0	0	0	0	0	16	2	7	0	7	3	1	0	0	0		118
	12月	71	5	19	1	0	0	0	0	17	1	11	1	12	4	0	3	0	0		145
R6	1月	56	3	0	0	0	0	2	0	5	0	0	10	6	0	2	0	0		84	
	2月	58	4	2	1	0	0	1	0	10	0	0	9	8	0	1	0	0		95	
合計	1,657	16	320	25	4	144	6	5	267	73	135	1	261	195	16	59	1	1		3,186	
月平均	64	3	12	1	0	6	0	0	10	3	5	0	10	8	1	2	0	0		123	
順位	1	11	2	10	15	6	13	14	3	8	7	16	4	5	11	9	16	16			

(2) 降車利用者数

	降車利用者数																					
	1	2	3	4	5	6	7	8	9	10	11	12	13	14	15	16	17	18	19	降車利用合計		
	幸手市役所	東5丁目	東4丁目	権現堂	幸手警察署前	上吉羽児童遊園センター入口	ひばりヶ丘桜公園	木立	幸手学園入口	西関宿	三田交差点	九郎右衛門	中新田	東公民館	下吉羽交差点	老人福祉センター	少年サッカー場入口	磐瀬集会所入口	ウエルス幸手			
R4	1月			1	1	4	0	2	1	2	0	3	0	16	3	2	5	0	1	33	74	
	2月			1	0	2	2	0	0	5	1	5	0	16	9	3	0	0	0	33	77	
	3月			5	5	2	2	1	0	4	2	3	0	13	23	2	2	0	1	56	121	
	4月			0	4	0	0	0	0	2	2	3	0	18	6	1	5	0	0	48	89	
	5月			0	1	4	1	0	0	5	2	5	1	21	12	5	0	0	0	50	107	
	6月			0	4	0	0	0	0	0	9	4	0	16	10	2	7	0	0	49	101	
	7月			1	1	1	0	2	0	13	1	3	0	23	13	0	12	0	0	58	128	
	8月			0	0	2	0	0	0	7	0	1	2	23	11	2	18	0	0	59	125	
	9月			1	3	3	0	1	0	10	1	6	0	19	14	5	2	0	0	50	115	
	10月			1	0	5	20	0	0	20	3	4	0	16	12	2	3	0	0	76	162	
	11月			1	4	3	15	1	0	19	4	5	0	13	14	2	3	0	0	85	169	
	12月			1	1	5	16	11	0	13	3	6	1	15	20	5	1	0	0	72	170	
R5	1月			0	1	4	16	0	0	17	2	7	0	19	12	8	3	0	0	69	158	
	2月			0	3	2	19	0	0	8	0	10	1	19	12	7	1	0	0	61	143	
	3月			0	5	0	25	2	0	16	1	12	1	21	12	1	3	0	0	82	181	
	4月			0	0	4	19	1	2	15	0	8	0	13	10	0	4	1	2	64	143	
	5月			0	0	1	18	5	0	15	6	9	0	14	8	1	2	0	0	59	138	
	6月			0	1	3	20	2	0	19	3	7	0	16	3	1	2	0	0	63	140	
	7月			0	0	7	15	5	0	9	1	6	0	9	6	1	8	0	1	44	112	
	8月			0	0	0	5	17	0	0	16	1	6	0	9	16	3	8	1	0	53	135
	9月			0	4	4	13	0	1	17	2	8	0	10	11	3	4	0	0	56	133	
	10月			3	0	2	12	0	2	19	7	6	0	11	14	3	0	0	2	59	141	
	11月			3	0	0	4	19	1	1	16	3	0	0	10	11	2	6	0	0	50	126
	12月			4	1	2	6	18	1	0	17	1	5	1	14	6	4	3	0	0	67	150
R6	1月			5	0	4	0	16	2	3	0	5	2	0	15	4	4	0	0	34	94	
	2月			2	0	4	2	18	0	0	2	9	1	12	7	5	4	0	0	37	104	
合計			17	13	50	74	301	37	10	286	69	135	8	401	279	74	106	2	7	1,467	3,336	
月平均			3	1	2	3	12	1	0	11	3	5	0	15	11	3	4	0	0	56	128	
順位			13	14	11	8	3	12	15	4	10	6	16	2	5	8	7	18	17	1		

各停留所の1日平均利用者数

【東Bコース】

(1) 乗車利用者数

	乗車利用者数																				
	1	2	3	4	5	6	7	8	9	10	11	12	13	14	15	16	17	18	19	乗車利用合計	
	幸手市役所	東5丁目	東4丁目	権現堂	幸手警察署前	上吉羽集会所センター入口	ひばりヶ丘桜公園	木立	幸手学園入口	西開宿	三田交差点	九郎右衛門	中新田	東公民館	下吉羽交差点	老人福祉センター	少年サッカー場入口	警備集会所入口	ウエルス幸手		
R4	1月	2.4		0.1	0.0	0.0	0.0	0.0	0.0	0.0	0.2	0.0	0.1	0.2	0.2	0.0	0.0	0.0		3.3	
	2月	2.6		0.2	0.0	0.0	0.0	0.0	0.0	0.1	0.1	0.0	0.4	0.3	0.1	0.0	0.0	0.0		3.8	
	3月	2.7		0.2	0.1	0.0	0.0	0.0	0.0	0.0	0.1	0.0	0.3	0.9	0.1	0.0	0.0	0.0		4.5	
	4月	1.6		0.2	0.0	0.0	0.0	0.0	0.0	0.0	0.2	0.0	0.5	0.3	0.0	0.2	0.0	0.0		3.3	
	5月	2.2		0.4	0.0	0.0	0.0	0.0	0.0	0.3	0.1	0.2	0.0	0.5	0.4	0.0	0.2	0.0	0.0		4.4
	6月	2.2		0.1	0.0	0.0	0.0	0.0	0.0	0.0	0.3	0.2	0.0	0.3	0.5	0.1	0.0	0.0	0.0		3.8
	7月	2.4		0.5	0.0	0.0	0.0	0.0	0.0	0.5	0.0	0.1	0.0	0.5	0.3	0.0	0.2	0.0	0.0		4.6
	8月	2.5		0.3	0.0	0.0	0.0	0.0	0.0	0.3	0.0	0.2	0.0	0.6	0.3	0.0	0.2	0.0	0.0		4.3
	9月	2.3		0.5	0.0	0.0	0.0	0.0	0.0	0.4	0.0	0.3	0.0	0.5	0.4	0.0	0.0	0.0	0.0		4.5
	10月	2.8		0.7	0.0	0.0	0.8	0.0	0.0	0.7	0.1	0.2	0.0	0.5	0.2	0.0	0.1	0.0	0.0		6.0
	11月	3.4		0.8	0.0	0.0	0.7	0.0	0.0	0.7	0.1	0.2	0.0	0.3	0.5	0.0	0.1	0.0	0.0		6.8
	12月	3.0		0.6	0.0	0.0	0.5	0.0	0.0	0.5	0.4	0.2	0.0	0.6	0.8	0.0	0.0	0.0	0.0		6.6
R5	1月	3.3		1.0	0.0	0.0	0.6	0.0	0.7	0.1	0.3	0.0	0.5	0.2	0.0	0.1	0.0	0.0		6.8	
	2月	3.4		0.4	0.0	0.0	0.7	0.0	0.0	0.3	0.0	0.3	0.0	0.5	0.6	0.0	0.0	0.0		6.2	
	3月	3.2		0.3	0.0	0.0	0.6	0.0	0.0	0.2	0.0	0.2	0.4	0.4	0.5	0.0	0.0	0.0		6.0	
	4月	2.6		0.9	0.0	0.0	0.7	0.0	0.0	0.7	0.0	0.3	0.0	0.3	0.0	0.0	0.2	0.0	0.0		5.8
	5月	2.6		0.7	0.0	0.0	0.4	0.0	0.0	0.7	0.2	0.3	0.0	0.4	0.2	0.0	0.0	0.0	0.0		5.6
	6月	2.5		0.8	0.0	0.0	0.3	0.0	0.0	0.7	0.1	0.3	0.0	0.3	0.1	0.0	0.0	0.0	0.0		5.2
	7月	2.6		0.5	0.0	0.0	0.1	0.2	0.0	0.3	0.0	0.2	0.0	0.2	0.1	0.0	0.2	0.0	0.0		4.3
	8月	2.6		0.6	0.1	0.0	0.0	0.0	0.0	0.6	0.0	0.2	0.0	0.3	0.2	0.0	0.3	0.0	0.0		4.8
	9月	2.7		0.8	0.1	0.0	0.0	0.0	0.0	0.8	0.0	0.4	0.0	0.4	0.1	0.0	0.1	0.0	0.0		5.4
	10月	2.3	0.0	0.8	0.1	0.0	0.0	0.0	0.0	0.8	0.3	0.2	0.0	0.4	0.4	0.0	0.0	0.0	0.0		5.5
	11月	2.6	0.1	0.7	0.0	0.0	0.0	0.0	0.0	0.7	0.1	0.3	0.0	0.3	0.1	0.0	0.0	0.0	0.0		4.9
	12月	3.0	0.2	0.8	0.0	0.0	0.0	0.0	0.0	0.7	0.0	0.5	0.0	0.5	0.2	0.0	0.1	0.0	0.0		6.0
R6	1月	2.4	0.1	0.0	0.0	0.0	0.0	0.1	0.0	0.2	0.0	0.0	0.4	0.3	0.0	0.1	0.0	0.0		3.7	
	2月	2.5	0.2	0.1	0.0	0.0	0.0	0.0	0.0	0.4	0.0	0.0	0.4	0.3	0.0	0.0	0.0	0.0		4.1	
合計	2.6	0.1	0.5	0.0	0.0	0.2	0.0	0.0	0.4	0.1	0.2	0.0	0.4	0.3	0.0	0.1	0.0	0.0		5.0	
順位	1	8	2	11	15	6	13	14	3	9	7	16	4	5	12	10	16	16			

(2) 降車利用者数

	降車利用者数																			
	1	2	3	4	5	6	7	8	9	10	11	12	13	14	15	16	17	18	19	降車利用合計
	幸手市役所	東5丁目	東4丁目	権現堂	幸手警察署前	上吉羽集会所センター入口	ひばりヶ丘桜公園	木立	幸手学園入口	西開宿	三田交差点	九郎右衛門	中新田	東公民館	下吉羽交差点	老人福祉センター	少年サッカー場入口	警備集会所入口	ウエルス幸手	
R4	1月			0.0	0.0	0.2	0.0	0.1	0.0	0.1	0.0	0.0	0.7	0.1	0.2	0.0	0.0	0.0	1.4	3.2
	2月			0.0	0.0	0.1	0.1	0.0	0.0	0.2	0.0	0.0	0.7	0.4	0.1	0.0	0.0	0.0	1.5	3.5
	3月			0.2	0.2	0.1	0.1	0.0	0.0	0.2	0.1	0.1	0.0	0.5	0.9	0.1	0.1	0.0	2.2	4.7
	4月			0.0	0.2	0.0	0.0	0.0	0.0	0.1	0.1	0.1	0.0	0.7	0.2	0.0	0.2	0.0	1.9	3.6
	5月			0.0	0.0	0.2	0.0	0.0	0.0	0.2	0.1	0.2	0.0	0.9	0.5	0.2	0.0	0.0	2.2	4.7
	6月			0.0	0.2	0.0	0.0	0.0	0.0	0.0	0.3	0.2	0.0	0.6	0.4	0.1	0.3	0.0	1.9	3.9
	7月			0.0	0.0	0.0	0.0	0.1	0.0	0.5	0.0	0.1	0.0	0.9	0.5	0.0	0.5	0.0	2.3	5.1
	8月			0.0	0.0	0.1	0.0	0.0	0.0	0.3	0.0	0.0	0.1	0.9	0.4	0.1	0.7	0.0	2.3	4.8
	9月			0.0	0.1	0.1	0.0	0.0	0.0	0.4	0.0	0.3	0.0	0.8	0.6	0.2	0.1	0.0	2.1	4.8
	10月			0.0	0.0	0.2	0.8	0.0	0.0	0.8	0.1	0.2	0.0	0.6	0.5	0.1	0.1	0.0	3.0	6.5
	11月			0.0	0.2	0.1	0.6	0.0	0.0	0.8	0.2	0.2	0.0	0.5	0.6	0.1	0.1	0.0	3.5	7.0
	12月			0.0	0.0	0.2	0.7	0.5	0.0	0.5	0.1	0.3	0.0	0.6	0.8	0.2	0.0	0.0	3.0	7.1
R5	1月			0.0	0.0	0.2	0.7	0.0	0.0	0.7	0.1	0.3	0.0	0.6	0.8	0.2	0.0	0.0	3.0	6.9
	2月			0.0	0.1	0.1	0.9	0.0	0.0	0.4	0.0	0.5	0.0	0.9	0.5	0.3	0.0	0.0	2.8	6.5
	3月			0.0	0.2	0.0	1.0	0.1	0.0	0.6	0.0	0.5	0.0	0.8	0.5	0.0	0.1	0.0	3.2	7.0
	4月			0.0	0.0	0.2	0.8	0.0	0.1	0.6	0.0	0.3	0.0	0.5	0.4	0.0	0.2	0.0	2.7	6.0
	5月			0.0	0.0	0.0	0.8	0.2	0.0	0.6	0.3	0.4	0.0	0.6	0.3	0.0	0.1	0.0	2.5	5.8
	6月			0.0	0.0	0.1	0.8	0.1	0.0	0.7	0.1	0.3	0.0	0.6	0.1	0.0	0.1	0.0	2.4	5.4
	7月			0.0	0.0	0.3	0.6	0.2	0.0	0.4	0.0	0.2	0.0	0.4	0.2	0.0	0.3	0.0	1.8	4.5
	8月			0.0	0.0	0.2	0.7	0.0	0.0	0.6	0.0	0.2	0.0	0.3	0.6	0.1	0.3	0.0	2.0	5.2
	9月			0.0	0.2	0.2	0.5	0.0	0.0	0.7	0.1	0.3	0.0	0.4	0.5	0.1	0.2	0.0	2.3	5.5
	10月			0.1	0.0	0.1	0.0	0.5	0.0	0.1	0.8	0.3	0.2	0.0	0.4	0.6	0.1	0.0	2.4	5.6
	11月			0.1	0.0	0.0	0.2	0.8	0.0	0.0	0.7	0.1	0.0	0.4	0.5	0.1	0.3	0.0	2.1	5.3
	12月			0.2	0.0	0.1	0.3	0.8	0.0	0.0	0.7	0.0	0.2	0.0	0.6	0.3	0.2	0.1	0.0	2.8
R6	1月			0.2	0.0	0.2	0.0	0.1	0.0	0.2	0.1	0.0	0.7	0.2	0.2	0.0	0.0	0.0	1.5	4.1
	2月			0.1	0.0	0.2	0.1	0.8	0.0	0.1	0.0	0.0	0.5	0.3	0.2	0.2	0.0	0.0	1.6	4.5
合計		0.1	0.0	0.1	0.1	0.5	0.1	0.0	0.5	0.1	0.2	0.0	0.6	0.4	0.1	0.2	0.0	2.3	5.3	
順位		8	14	12	9	3	13	15	4	11	6	16	2	5	9	7	18	17	1	

各停留所の利用者数

【西Aコース】

(1) 乗車利用者数

	1	2	3	4	5	6	7	8	9	10	11	12	13	14	15	16	17	18	19	20	21	22	23	24	25	26	27	28	29	30	31	32	1	乗車利用合計	
	串手市役所	東4丁目	権現堂	北3丁目	桜堤入口	北三丁目集会所前	北公民館	行幸橋	外国府間	高須賀集会所前	高須賀	高須賀池公園	松石	行幸小学校入口	千塚団地	円藤内	西公民館	下千塚集会所前	上千塚	千塚	コミュニティセンター	千塚西公園	春日向駐在所	春日向南	中川崎	中川崎集会所前	中5丁目集会所前	串手駅西口	満福寺	勤労福祉会館	商工会前	東5丁目	串手市役所		
R4	1月	38	0	1	0	0	2	0	0	1	2	0	0	0	6	3	4	2	0	3	15	16	16	5	1	0	3	11	0	0	0	0	0	0	128
	2月	36	0	0	0	0	3	1	0	0	2	0	0	0	7	4	3	2	1	0	0	12	9	10	3	1	0	0	10	2	0	0	0	0	106
	3月	60	8	0	0	4	1	8	0	0	2	0	0	0	1	5	2	13	1	0	3	11	23	23	12	0	4	3	19	0	0	0	0	0	203
	4月	59	3	4	5	3	4	16	0	0	0	2	0	0	1	0	8	7	1	0	1	26	13	31	22	0	2	5	18	2	0	0	0	0	233
	5月	32	0	1	2	0	3	1	0	0	0	1	1	0	11	1	5	6	1	0	2	32	13	26	14	0	5	9	5	0	1	0	0	0	172
	6月	50	3	0	0	1	4	10	2	0	0	1	0	2	15	4	4	12	1	2	3	34	14	24	9	0	5	2	22	0	2	0	0	0	226
	7月	36	2	0	0	0	1	2	0	0	0	0	0	0	2	7	2	14	0	1	4	30	16	20	10	0	2	28	0	1	0	0	0	0	178
	8月	35	0	1	1	2	0	4	0	0	0	0	0	0	1	9	2	14	2	0	5	25	14	14	4	0	4	16	0	0	0	0	0	0	157
	9月	25	3	0	0	0	1	15	9	0	1	0	0	0	0	2	3	9	0	0	1	32	10	11	2	0	0	2	17	1	0	0	0	0	144
	10月	33	1	0	1	0	2	9	2	0	0	2	0	2	7	2	12	0	0	1	26	21	10	15	0	7	4	21	0	1	0	0	0	0	179
	11月	31	2	1	1	0	0	3	0	0	0	10	0	0	1	5	4	21	3	0	0	25	13	15	7	2	3	25	2	0	0	0	0	0	179
	12月	53	1	3	0	0	0	3	17	0	0	0	1	0	1	1	0	15	0	0	3	25	16	23	11	1	3	6	21	0	1	0	0	0	205
R5	1月	40	0	3	0	0	1	2	11	0	1	0	3	0	1	1	6	14	1	1	3	26	18	16	5	0	1	2	30	0	0	0	0	0	186
	2月	54	0	0	0	0	3	0	19	0	0	7	0	1	1	0	13	1	1	4	27	23	21	12	0	5	0	32	0	3	0	0	0	0	227
	3月	66	0	2	0	4	1	15	19	1	2	0	2	0	5	3	4	19	0	0	1	38	20	34	13	1	0	1	27	1	5	0	0	0	284
	4月	51	0	2	0	0	2	5	8	0	2	0	2	0	0	3	3	13	0	0	3	26	14	18	5	1	2	7	25	5	4	0	0	0	201
	5月	39	2	2	0	1	1	15	1	0	1	0	0	2	1	1	6	0	0	1	34	11	11	7	0	3	4	24	1	1	0	0	0	0	170
	6月	53	4	0	0	2	0	18	18	0	1	0	2	0	3	0	5	16	1	0	2	28	15	22	14	1	1	4	25	4	4	1	0	0	244
	7月	57	1	4	0	0	0	4	19	0	1	1	0	0	5	5	1	14	0	5	2	31	14	25	9	1	2	3	36	1	2	1	0	0	244
	8月	45	0	1	0	0	3	0	16	0	0	0	0	1	2	0	18	0	9	7	26	9	16	5	0	0	2	27	2	5	0	0	0	0	194
	9月	60	0	0	1	3	0	10	18	1	2	0	0	0	2	5	5	16	1	0	3	17	7	17	5	3	0	2	28	1	4	0	0	0	211
	10月	66	3	2	0	1	1	5	20	4	0	1	0	0	3	6	1	14	3	0	1	33	14	23	16	0	0	2	28	2	3	0	3	0	255
	11月	64	3	2	0	0	1	2	23	0	0	0	0	0	9	5	0	18	1	1	5	28	22	18	10	9	0	0	33	2	5	1	3	0	265
	12月	93	0	2	0	0	3	2	29	2	2	1	0	0	14	6	2	14	6	0	6	30	16	20	13	14	1	2	28	1	5	1	0	0	313
R6	1月	59	5	1	0	0	2	3	20	0	0	1	0	0	10	12	2	23	14	2	4	24	8	23	19	1	3	1	32	0	2	0	0	0	271
	2月	69	2	2	0	1	2	5	18	1	3	0	0	0	6	16	3	20	14	2	6	33	14	21	13	0	1	4	27	1	3	0	0	0	287
	合計	1,304	43	34	11	22	41	146	286	10	20	11	30	2	104	117	68	347	54	24	74	694	383	508	260	36	51	77	615	28	52	4	6	0	5,462
	月平均	50	2	1	0	1	2	6	11	0	1	0	1	0	4	5	3	13	2	1	3	27	15	20	10	1	2	3	24	1	2	0	1	0	210
	順位	1	18	21	27	25	19	9	7	29	26	27	22	31	11	10	14	6	15	24	13	2	5	4	8	20	17	12	3	23	16	30	30	0	0

(2) 降車利用者数

	1	2	3	4	5	6	7	8	9	10	11	12	13	14	15	16	17	18	19	20	21	22	23	24	25	26	27	28	29	30	31	32	1	降車利用合計		
	串手市役所	東4丁目	権現堂	北3丁目	桜堤入口	北三丁目集会所前	北公民館	行幸橋	外国府間	高須賀集会所前	高須賀	高須賀池公園	松石	行幸小学校入口	千塚団地	円藤内	西公民館	下千塚集会所前	上千塚	千塚	コミュニティセンター	千塚西公園	春日向駐在所	春日向南	中川崎	中川崎集会所前	中5丁目集会所前	串手駅西口	満福寺	勤労福祉会館	商工会前	東5丁目	串手市役所			
R4	1月	0	3	0	0	0	3	0	0	0	0	0	0	2	6	0	1	0	1	2	2	7	1	2	0	0	6	45	1	4	5	0	0	0	40	131
	2月	1	0	0	0	2	0	0	0	2	0	0	0	6	7	0	0	0	0	0	4	2	1	0	0	0	2	28	8	2	4	0	0	0	38	107
	3月	0	0	0	4	4	5	0	0	2	0	0	0	5	3	2	7	0	0	0	5	8	2	8	1	6	11	56	4	2	8	0	0	0	55	198
	4月	1	1	3	3	5	4	0	0	0	2	5	0	5	3	3	1	1	0	1	4	9	4	8	1	1	3	89	2	2	6	0	0	0	65	232
	5月	0	2	0	0	3	0	0	1	0	0	3	0	4	2	2	2	0	0	1	2	3	1	0	0	0	3	89	3	1	2	0	0	0	47	171
	6月	2	0	1	0	4	10	0	0	0	0	0	0	1	4	6	0	0	2	2	7	3	2	0	0	5	2	86	2	10	6	0	0	0	65	220
	7月	1	0	0	0	3	0	0	1	0	0	0	0	0	4	5	1	2	0	0	1	3	1	0	0	0	7	71	2	3	7	0	0	0	62	174
	8月	2	0	0	0	1	2	0	0	0	0	0	0	0	5	0	0	3	0	5	2	3	2	1	0	2	11	58	4	0	5	0	0	48	154	
	9月	0	2	0	0	2	5	0	0	0	0	0	0	2	5	1	0	0	0	1	5	1	4	0	0	0	3	64	4	1	3	0	0	0	35	138
	10月	1	1	0	0	2	5	0	2	0	0	1	0	0	3	0	5	0	0	5	4	6	3	3	0	0	6	71	4	4	7	0	0	0	51	184
	11月	0	0	0	0	1	1	3	2	0	0	1	0	0	4	5	1	0	1	4	1	3	4	2	0	2	2	71	7	3	7	0	0	0	57	182
	12月	1	1	0	0	1	1	16	0	0	0	0	0	0	9	6	0	0	0	7	4	7	5	0	0	0	5	59	6	3	14	0	0	0	58	203
R5	1月	0	1	0	0	1	2	11	0	0	0	0	0	2	4	5	2	0	0	6	4	4	5	0	0	0	5	56	3	2	12	0	0	0	64	189
	2月	1	0	0	0	5	0	19	0	0	0	0	4	0	2	6	0	0	1	2	6	6	3	1	1	3	8	70	4	6	10	0	0	0	76	234
	3月	0	1	1	11	3	7	17	0	1	0	0	0	2	2	0	0	0	1	5	17	7	4	0	0	2	3	84	3	3	11	0	0	0	99	284
	4月	2	0	0	1	3	6	8	0	3	0	2	0	1	2	0	4	1	0	2	7	4	1	1	0	0	7	52	0	1	8	0	0	0	82	198
	5月	2	0	0	1	1	2	14	1	0	0	0	0	0	5	3	3	0	0	2	6	4	0	0	0	2	1	53	3	2	8	0	0	0	56	169
	6月	0	1	0	2	3	9	16	1	0	0	0	0	3	7	1	2	0	0	4	8	5	2	0	0	0	2	85	6	2	9	0	0	0	70	238
	7月	2	0	0	0	1	4	19	0	0	0	0	0	0	8	1	3	0	6	2	4	4														

各停留所の1日平均利用者数

【西Aコース】

(1) 乗車利用者数

	1	2	3	4	5	6	7	8	9	10	11	12	13	14	15	16	17	18	19	20	21	22	23	24	25	26	27	28	29	30	31	32	1	乗車利用合計			
	幸手市役所	東4丁目	権現堂	北3丁目	桜堤入口	北三丁目集会所前	北公民館	行幸橋	外国府間	高須賀集会所前	高須賀	高須賀池公園	松石	行幸小学校入口	千塚団地	円藤内	西公民館	下千塚集会所前	上千塚	千塚	コミュニティセンター	千塚西公園	春日向駐在所	春日向南	中川崎	中川崎堤公園	中5丁目幸橋	幸手駅西口	満福寺	勤労福祉会館	商工会前	東5丁目	幸手市役所				
R4	1月	1.7	0.0	0.0	0.0	0.0	0.1	0.0	0.0	0.0	0.1	0.0	0.0	0.0	0.3	0.0	0.2	0.1	0.0	0.1	0.7	0.7	0.2	0.0	0.0	0.1	0.5	0.0	0.0	0.0	0.0	0.0	0.0	0.0	5.6		
	2月	1.6	0.0	0.0	0.0	0.0	0.1	0.0	0.0	0.0	0.1	0.0	0.0	0.0	0.3	0.2	0.1	0.1	0.0	0.0	0.5	0.4	0.5	0.1	0.0	0.0	0.5	0.1	0.0	0.0	0.0	0.0	0.0	0.0	4.8		
	3月	2.3	0.3	0.0	0.0	0.2	0.0	0.3	0.0	0.0	0.1	0.0	0.0	0.0	0.2	0.1	0.5	0.0	0.0	0.1	0.4	0.9	0.9	0.5	0.0	0.2	0.1	0.7	0.0	0.0	0.0	0.0	0.0	0.0	0.0	7.8	
	4月	2.4	0.1	0.2	0.2	0.1	0.2	0.6	0.0	0.0	0.0	0.1	0.0	0.0	0.0	0.3	0.3	0.0	0.0	0.0	1.0	0.5	1.2	0.9	0.0	0.1	0.2	0.7	0.1	0.0	0.0	0.0	0.0	0.0	0.0	9.3	
	5月	1.4	0.0	0.0	0.1	0.0	0.1	0.0	0.0	0.0	0.0	0.0	0.0	0.0	0.5	0.0	0.2	0.3	0.0	0.0	0.1	1.4	0.6	1.1	0.6	0.0	0.2	0.4	0.2	0.0	0.0	0.0	0.0	0.0	0.0	7.5	
	6月	1.9	0.1	0.0	0.0	0.0	0.2	0.4	0.1	0.0	0.0	0.0	0.0	0.1	0.6	0.2	0.2	0.5	0.0	0.1	0.1	1.3	0.5	0.9	0.3	0.0	0.2	0.1	0.8	0.0	0.1	0.0	0.0	0.0	0.0	8.7	
	7月	1.4	0.1	0.0	0.0	0.0	0.0	0.1	0.0	0.0	0.0	0.0	0.0	0.0	0.1	0.3	0.1	0.6	0.0	0.0	0.2	1.2	0.6	0.8	0.4	0.0	0.0	0.1	1.1	0.0	0.0	0.0	0.0	0.0	0.0	7.1	
	8月	1.3	0.0	0.0	0.0	0.1	0.0	0.2	0.0	0.0	0.0	0.0	0.0	0.0	0.3	0.1	0.5	0.1	0.0	0.2	1.0	0.5	0.5	0.2	0.0	0.2	0.2	0.6	0.0	0.0	0.0	0.0	0.0	0.0	0.0	6.0	
	9月	1.0	0.1	0.0	0.0	0.0	0.0	0.6	0.4	0.0	0.0	0.0	0.0	0.0	0.0	0.1	0.1	0.4	0.0	0.0	0.0	1.3	0.4	0.5	0.1	0.0	0.0	0.1	0.7	0.0	0.0	0.0	0.0	0.0	0.0	6.0	
	10月	1.3	0.0	0.0	0.0	0.0	0.1	0.4	0.1	0.0	0.0	0.0	0.1	0.0	0.1	0.3	0.1	0.5	0.0	0.0	0.0	1.0	0.8	0.4	0.6	0.0	0.3	0.2	0.8	0.0	0.0	0.0	0.0	0.0	0.0	0.0	7.2
	11月	1.3	0.1	0.0	0.0	0.0	0.0	0.1	0.1	0.0	0.0	0.0	0.4	0.0	0.0	0.2	0.2	0.9	0.1	0.0	0.0	1.0	0.5	0.6	0.3	0.1	0.1	1.0	0.1	0.0	0.0	0.0	0.0	0.0	0.0	7.5	
	12月	2.2	0.0	0.1	0.0	0.0	0.0	0.1	0.7	0.0	0.0	0.0	0.0	0.0	0.0	0.0	0.6	0.0	0.0	0.1	1.0	0.7	1.0	0.5	0.0	0.1	0.3	0.9	0.0	0.0	0.0	0.0	0.0	0.0	0.0	8.5	
R5	1月	1.7	0.0	0.1	0.0	0.0	0.1	0.5	0.0	0.0	0.0	0.1	0.0	0.0	0.0	0.3	0.6	0.0	0.0	0.1	1.1	0.8	0.7	0.2	0.0	0.0	0.1	1.3	0.0	0.0	0.0	0.0	0.0	0.0	8.1		
	2月	2.5	0.0	0.0	0.0	0.0	0.1	0.0	0.9	0.0	0.0	0.3	0.0	0.0	0.0	0.0	0.6	0.0	0.0	0.2	1.2	1.0	1.0	0.5	0.0	0.2	0.0	1.5	0.0	0.1	0.0	0.0	0.0	0.0	10.3		
	3月	2.5	0.0	0.1	0.0	0.2	0.0	0.6	0.7	0.0	0.1	0.0	0.1	0.0	0.2	0.1	0.2	0.7	0.0	0.0	1.5	0.8	1.3	0.5	0.0	0.0	0.0	1.0	0.0	0.2	0.0	0.0	0.0	0.0	10.9		
	4月	2.1	0.0	0.1	0.0	0.0	0.1	0.2	0.3	0.0	0.1	0.0	0.1	0.0	0.1	0.1	0.5	0.0	0.0	0.1	1.1	0.6	0.8	0.2	0.0	0.1	0.3	1.0	0.2	0.2	0.0	0.0	0.0	0.0	8.4		
	5月	1.6	0.1	0.1	0.0	0.0	0.0	0.6	0.0	0.0	0.0	0.0	0.0	0.1	0.0	0.0	0.3	0.0	0.0	0.0	1.4	0.5	0.5	0.3	0.0	0.1	0.2	1.0	0.0	0.0	0.0	0.0	0.0	0.0	7.1		
	6月	2.0	0.2	0.0	0.0	0.1	0.0	0.7	0.7	0.0	0.0	0.0	0.1	0.0	0.1	0.0	0.2	0.6	0.0	0.1	1.1	0.6	0.8	0.3	0.0	0.0	0.2	1.0	0.2	0.2	0.0	0.0	0.0	0.0	9.4		
	7月	2.3	0.0	0.2	0.0	0.0	0.0	0.2	0.8	0.0	0.0	0.0	0.0	0.0	0.2	0.2	0.0	0.6	0.0	0.2	1.2	0.6	1.0	0.4	0.0	0.1	0.1	1.4	0.0	0.1	0.0	0.0	0.0	0.0	9.8		
	8月	1.7	0.0	0.0	0.0	0.0	0.1	0.0	0.6	0.0	0.0	0.0	0.0	0.0	0.1	0.0	0.7	0.0	0.3	0.3	1.0	0.3	0.6	0.2	0.0	0.0	0.1	1.0	0.1	0.2	0.0	0.0	0.0	0.0	7.5		
	9月	2.5	0.0	0.0	0.0	0.1	0.0	0.4	0.8	0.0	0.1	0.0	0.0	0.0	0.1	0.2	0.2	0.7	0.0	0.0	0.1	0.7	0.3	0.7	0.2	0.1	0.0	1.2	0.0	0.2	0.0	0.0	0.0	0.0	8.8		
	10月	2.6	0.1	0.1	0.0	0.0	0.0	0.2	0.8	0.2	0.0	0.0	0.0	0.0	0.1	0.2	0.0	0.6	0.1	0.0	1.3	0.6	0.9	0.6	0.0	0.0	0.1	1.1	0.1	0.1	0.0	0.1	0.0	0.1	10.2		
	11月	2.7	0.1	0.1	0.0	0.0	0.0	0.1	1.0	0.0	0.0	0.0	0.0	0.4	0.2	0.0	0.8	0.0	0.0	0.2	1.2	0.9	0.8	0.4	0.4	0.0	0.0	1.4	0.1	0.2	0.0	0.1	0.0	0.1	11.0		
	12月	3.9	0.0	0.1	0.0	0.0	0.1	0.1	1.2	0.1	0.1	0.0	0.0	0.0	0.6	0.3	0.1	0.6	0.3	0.0	3.3	1.3	0.7	0.8	0.5	0.6	0.0	0.1	1.2	0.0	0.2	0.0	0.0	0.0	13.0		
R6	1月	2.6	0.2	0.0	0.0	0.1	0.1	0.9	0.0	0.0	0.0	0.0	0.0	0.4	0.5	0.1	1.0	0.6	0.1	2.0	0.3	1.0	0.8	0.0	0.1	0.0	1.4	0.0	0.1	0.0	0.0	0.0	0.0	0.0	11.8		
	2月	3.0	0.1	0.1	0.0	0.0	0.1	0.2	0.8	0.0	0.1	0.0	0.0	0.3	0.7	0.1	0.9	0.6	0.1	3.3	1.4	0.6	0.9	0.6	0.0	0.0	0.2	1.2	0.0	0.1	0.0	0.0	0.0	0.0	12.5		
合計	2.1	0.1	0.1	0.0	0.0	0.1	0.2	0.5	0.0	0.0	0.0	0.0	0.0	0.2	0.2	0.1	0.5	0.1	0.0	1.1	0.6	0.8	0.4	0.1	0.1	0.1	1.0	0.0	0.1	0.0	0.1	0.0	0.1	8.6			
順位	1	18	21	27	25	19	9	7	29	26	27	22	31	11	10	14	6	15	24	13	2	5	4	8	20	17	12	3	23	16	30	22					

(2) 降車利用者数

	1	2	3	4	5	6	7	8	9	10	11	12	13	14	15	16	17	18	19	20	21	22	23	24	25	26	27	28	29	30	31	32	1	降車利用合計			
	幸手市役所	東4丁目	権現堂	北3丁目	桜堤入口	北三丁目集会所前	北公民館	行幸橋	外国府間	高須賀集会所前	高須賀	高須賀池公園	松石	行幸小学校入口	千塚団地	円藤内	西公民館	下千塚集会所前	上千塚	千塚	コミュニティセンター	千塚西公園	春日向駐在所	春日向南	中川崎	中川崎堤公園	中5丁目幸橋	幸手駅西口	満福寺	勤労福祉会館	商工会前	東5丁目	幸手市役所				
R4	1月	0.0	0.1	0.0	0.0	0.0	0.1	0.0	0.0	0.0	0.0	0.0	0.0	0.1	0.3	0.0	0.0	0.0	0.0	0.1	0.1	0.3	0.0	0.1	0.0	0.0	0.3	2.0	0.0	0.2	0.2	0.0	0.0	0.0	1.7	5.7	
	2月	0.0	0.0	0.0	0.0	0.0	0.1	0.0	0.0	0.0	0.1	0.0	0.0	0.0	0.3	0.3	0.0	0.0	0.0	0.0	0.2	0.1	0.0	0.0	0.0	0.0	0.1	1.3	0.4	0.1	0.2	0.0	0.0	0.0	1.7	4.9	
	3月	0.0	0.0	0.0	0.2	0.2	0.2	0.0	0.0	0.0	0.1	0.0	0.0	0.0	0.2	0.1	0.1	0.3	0.0	0.0	0.2	0.3	0.1	0.3	0.0	0.2	0.4	2.2	0.2	0.1	0.3	0.0	0.0	0.0	2.1	7.6	
	4月	0.0	0.0	0.1	0.1	0.2	0.2	0.0	0.0	0.0	0.0	0.1	0.2	0.0	0.2	0.1	0.1	0.0	0.0	0.0	0.2	0.4	0.2	0.3	0.0	0.0	0.0	0.1	3.6	0.1	0.1	0.2	0.0	0.0	0.0	2.6	9.3
	5月	0.0	0.1	0.0	0.0	0.1	0.0	0.0	0.0	0.0	0.0	0.0	0.1	0.0	0.2	0.1	0.1	0.1	0.0	0.0	0.1	0.1	0.0	0.0	0.0	0.0	0.1	3.9	0.1	0.0	0.1	0.0	0.0	0.0	2.0	7.4	
	6月	0.1	0.0	0.0	0.0	0.2	0.4	0.0	0.0	0.0	0.0	0.0	0.0	0.0	0.0	0.2	0.2	0.0	0.0	0.1	0.1	0.3	0.1	0.1	0.0	0.0	0.2	3.3	0.1	0.4	0.2	0.0	0.0	0.0	2.5	8.5	
	7月	0.0	0.0	0.0	0.0	0.1	0.0	0.0	0.0	0.0	0.0	0.0	0.0	0.0	0.0	0.2	0.2	0.0	0.1	0.0	0.0	0.1	0.0	0.0	0.0	0.0	0.0	0.3	2.8	0.1	0.1	0.2	0.0	0.0	0.0	2.5	7.0
	8月	0.1	0.0	0.0	0.0	0.0	0.1	0.0	0.0	0.0	0.0	0.0	0.0	0.0	0.0	0.2	0.0	0.0	0.1	0.0	0.2	0.1	0.1	0.1	0.0	0.0	0.1	4.4	2.2	0.2	0.0	0.2	0.0	0.0	1.8	5.9	
	9月	0.0	0.1	0.0	0.0	0.1	0.2	0.0	0.0	0.0	0.0	0.0	0.0	0.0	0.1	0.2	0.0	0.0	0.0	0.0	0.2	0.0	0.2	0.0	0.0	0.0	0.1	2.7	0.2	0.0	0.1	0.0	0.0	0.0	1.5	5.8	
	10月	0.0	0.0	0.0	0.0	0.1	0.2	0.0	0.1	0.0	0.0	0.0	0.0	0.0	0.0	0.1	0.0	0.2	0.0	0.0	0.2	0.2	0.1	0.1	0.0	0.0	0.0	2.8	0.2	0.2	0.0	0.3	0.0	0.0	2.0	7.4	
	11月	0.0	0.0																																		

各停留所の利用者数

【西Bコース】

(1) 乗車利用者数

	乗車利用者数																										乗車利用合計	
	1	2	3	4	5	6	7	8	9	10	11	12	13	14	15	16	17	18	19	20	21	22	23	24	25	26		1
	牽手市役所	牽手北モール	北1丁目	北2丁目	牽手桜高校入口	牽手中学校	西1丁目	西中学校	下川崎	西中学校裏	牛村橋	牛村病院前	中5丁目小公園	中5丁目駅入口交差点	牽手駅西口	さざなみ会館入口	南2丁目	上高野	慶作	南公民館	ジョイフル本田	牽手団地中央	大蔵	上高野1丁目	東2丁目	商工会前	牽手市役所	1
R4	1月	49	8	4	5	3	6	4	3	2	3	9	2	4	5	8	2	3	0	3	2	10	21					157
	2月	60	5	3	11	5	0	8	1	1	0	5	2	1	5	5	3	3	0	3	1	7	24					156
	3月	63	12	2	19	16	8	9	2	9	2	14	1	0	7	9	0	6	0	3	1	18	26					237
	4月	54	11	0	11	5	14	13	1	4	1	9	3	2	6	7	8	3	0	3	0	12	15					191
	5月	41	27	0	7	5	9	10	1	4	1	4	2	1	3	10	1	2	0	1	1	17	19					169
	6月	58	21	2	11	8	7	11	0	3	0	1	2	1	8	9	7	1	2	1	3	15	27					210
	7月	69	10	0	12	6	7	4	4	4	2	8	1	0	5	4	4	6	3	2	0	14	38					212
	8月	60	7	0	10	4	2	1	0	6	1	1	7	4	4	10	3	5	2	1	1	10	15					162
	9月	49	20	0	13	2	2	12	0	0	0	1	4	2	5	4	4	6	2	2	1	4	26					165
	10月	51	19	0	6	0	7	10	0	4	2	2	4	2	8	7	5	4	0	4	0	11	25					178
	11月	58	26	0	8	5	3	9	0	0	0	5	10	14	9	10	3	18	2	4	1	12	32					232
	12月	58	26	0	7	3	0	16	3	4	0	10	5	12	9	1	7	5	1	13	2	13	26					226
R5	1月	49	34	0	6	6	2	20	2	2	0	5	6	13	7	3	2	9	2	10	1	7	13					205
	2月	61	22	0	9	1	13	12	5	6	0	5	2	8	10	10	1	10	0	9	1	8	22					220
	3月	61	28	0	11	2	8	5	2	5	3	3	2	9	7	17	2	8	0	11	0	10	23					231
	4月	53	26	14	9	3	3	5	5	3	3	4	1	8	7	17	1	7	0	9	0	14	32					230
	5月	60	34	35	13	1	5	13	2	2	3	3	2	16	10	11	1	1	0	9	0	11	25					272
	6月	51	28	34	7	1	3	5	3	0	5	4	2	4	5	14	1	7	1	8	2	9	40					243
	7月	54	21	34	12	5	2	9	1	6	4	0	2	4	6	8	5	5	0	7	0	14	39					254
	8月	54	22	12	8	13	2	7	4	6	5	13	0	0	10	8	3	5	2	13	3	8	30					243
	9月	63	36	0	8	8	3	5	3	6	8	3	5	2	4	9	2	4	0	15	4	9	34					238
	10月	64	23	0	11	0	8	7	4	5	4	2	3	0	13	10	1	4	0	9	5	7	39					233
	11月	52	30	0	7	7	4	4	3	4	5	1	2	1	5	6	1	8	0	11	7	5	33					205
	12月	64	50	3	11	1	5	13	4	7	5	3	4	0	13	6	1	11	0	11	4	16	32					275
R6	1月	38	22	0	8	1	3	1	2	2	5	5	2	1	2	6	3	10	0	9	3	5	50					205
	2月	66	18	2	13	7	2	7	7	3	6	0	8	2	0	11	0	10	0	12	3	8	42					257
合計	1,460	586	145	253	118	128	220	62	98	68	120	84	111	173	220	71	161	17	183	46	274	748					5,606	
月平均	56	23	6	10	5	5	8	2	4	3	5	3	4	7	8	3	6	1	7	2	11	29					216	
順位	1	3	11	5	15	13	6	21	17	20	14	18	16	9	6	19	10	26	8	23	4	2	25					24

(2) 降車利用者数

	降車利用者数																										降車利用合計	
	1	2	3	4	5	6	7	8	9	10	11	12	13	14	15	16	17	18	19	20	21	22	23	24	25	26		1
	牽手市役所	牽手北モール	北1丁目	北2丁目	牽手桜高校入口	牽手中学校	西1丁目	西中学校	下川崎	西中学校裏	牛村橋	牛村病院前	中5丁目小公園	中5丁目駅入口交差点	牽手駅西口	さざなみ会館入口	南2丁目	上高野	慶作	南公民館	ジョイフル本田	牽手団地中央	大蔵	上高野1丁目	東2丁目	商工会前	牽手市役所	1
R4	1月		2	0	2	6	1	3	1	5	0	4	4	0	5	13	10	3	1	1	2	13	13					154
	2月		1	1	6	5	0	7	0	8	0	4	3	1	4	13	9	4	0	0	0	10	8					155
	3月		6	0	14	9	0	17	1	8	0	5	3	3	9	19	8	10	0	1	1	14	16					242
	4月		4	2	12	7	3	5	0	7	3	3	8	1	6	24	5	1	0	0	0	17	15					192
	5月		1	0	11	3	2	12	4	5	3	12	3	0	3	16	2	4	0	0	1	5	16					170
	6月		5	1	6	2	2	16	5	13	3	3	2	2	5	17	7	0	4	2	4	14	14					216
	7月		1	0	7	2	1	6	7	12	2	8	9	0	4	23	6	2	2	2	0	15	9					216
	8月		3	0	9	7	1	9	1	9	3	1	5	3	5	10	2	5	2	0	4	10	2					165
	9月		0	0	13	6	0	17	1	7	2	2	3	2	7	12	2	7	0	0	3	9	5					171
	10月		3	0	8	1	0	17	0	8	2	2	7	2	5	10	2	3	2	1	2	14	7					173
	11月		1	1	7	4	3	19	1	9	0	1	18	3	2	9	1	5	5	4	3	11	5					229
	12月		1	0	7	3	0	23	3	5	1	8	10	2	9	10	0	6	3	3	3	17	7					228
R5	1月		0	0	7	6	6	23	8	9	3	0	8	0	10	14	1	5	0	2	6	18					202	
	2月		1	1	10	9	4	10	11	8	3	2	5	1	4	19	0	5	2	5	0	13	16					213
	3月		4	0	10	5	8	15	8	12	2	2	3	3	7	13	2	10	1	2	0	14	11					231
	4月		4	3	9	3	11	20	11	7	0	1	8	0	11	8	0	10	4	1	2	12	7					233
	5月		2	0	6	8	12	24	28	13	1	1	16	0	11	12	0	7	2	5	1	10	12					273
	6月		3	0	7	3	8	18	33	10	3	4	6	0	7	10	1	6	2	1	1	10	10					249
	7月		3	4	10	2	17	20	28	4	2	1	2	1	10	14	0	5	2	3	2	8	7					250
	8月		5	1	7	3	11	13	8	9	2	3	3	3	10	27	1	7	6	3	9	11	4					241
	9月		5	1	11	6	10	21	2	10	0	6	6	4	5	13	1	6	0	2	8	13	4					238
	10月		0	0	9	6	6	13	0	21	0	6	4	1	7	16	3	5	1	1	4	10	10					233
	11月		0	0	4	12	4	18	2	6	2	4	4	0	3	10	0	4	2	4	10	11	7					205
	12月		5	1	10	7	12	15	9	6	2	9	3	3	3	18	0	3	4	2	5	25	16					279
R6	1月		1	1	6	3	4	10	4	8	1	2	7	0	4	7	1	6	0	0	5	2	10					204
	2月		2	0	13	3	11	12	3	7	1	1	8	1	3	14	2	10	3	8	5	7	10					257
合計		63	17	221	131	137	383	179	226	41	95	158	36	159	371	66	139	48	53	81	313	244					5,619	
月平均		2	1	9	5	5	15	7	9	2	4	6	1	6	14	3	5	2	2	3	12	9					216	
順位		20	26	9	15	14	4	10	8	23	17	12	24	11	5	19	13	22	21	18	6	7					24	

各停留所の1日平均利用者数

【西Bコース】

(1) 乗車利用者数

	乗車利用者数																													
	1	2	3	4	5	6	7	8	9	10	11	12	13	14	15	16	17	18	19	20	21	22	23	24	25	26	1	乗車利用合計		
	幸手市役所	幸手北モール	北1丁目	北2丁目	幸手桜高校入口	幸手中学校	西1丁目	西中学校	下川崎	西中学校裏	牛村橋	牛村病院前	中5丁目小公園	中5丁目駅入口交差点	幸手駅西口	さざなみ会館入口	南2丁目	上高野	慶作	南公民館	ジョイフル本田	幸手団地中央	大蔵	上高野1丁目	東2丁目	商工会前	幸手市役所	乗車利用合計		
R4	1月	2.1	0.3	0.2	0.2	0.1	0.3	0.2	0.1	0.1	0.1	0.4	0.1	0.2	0.3	0.1	0.1	0.0	0.1	0.1	0.4	0.9			0.0	0.0	0.0		6.8	
	2月	2.7	0.2	0.1	0.5	0.2	0.0	0.4	0.0	0.0	0.0	0.2	0.1	0.0	0.2	0.1	0.1	0.0	0.1	0.0	0.3	1.1			0.1	0.0	0.0		7.1	
	3月	2.4	0.5	0.1	0.7	0.6	0.3	0.3	0.1	0.3	0.1	0.5	0.0	0.0	0.3	0.3	0.0	0.2	0.0	0.1	0.0	0.7	1.0			0.4	0.0	0.0		9.1
	4月	2.2	0.4	0.0	0.4	0.2	0.6	0.5	0.0	0.2	0.0	0.4	0.1	0.1	0.2	0.3	0.3	0.1	0.0	0.1	0.0	0.5	0.6			0.4	0.0	0.0		7.6
	5月	1.8	1.2	0.0	0.3	0.2	0.4	0.4	0.0	0.2	0.0	0.2	0.1	0.0	0.1	0.4	0.0	0.1	0.0	0.0	0.0	0.7	0.8			0.1	0.0	0.0		7.3
	6月	2.2	0.8	0.1	0.4	0.3	0.3	0.4	0.0	0.1	0.0	0.1	0.0	0.0	0.3	0.3	0.3	0.0	0.1	0.0	0.1	0.6	1.0			0.3	0.1	0.0		8.1
	7月	2.8	0.4	0.0	0.5	0.2	0.3	0.2	0.2	0.2	0.1	0.3	0.0	0.0	0.2	0.2	0.2	0.2	0.1	0.1	0.0	0.6	1.5			0.3	0.0	0.0		8.5
	8月	2.3	0.3	0.0	0.4	0.2	0.1	0.0	0.0	0.2	0.0	0.0	0.3	0.2	0.2	0.4	0.1	0.2	0.1	0.0	0.0	0.4	0.6			0.3	0.0	0.0		6.2
	9月	2.0	0.8	0.0	0.5	0.1	0.1	0.5	0.0	0.0	0.0	0.0	0.2	0.1	0.2	0.2	0.2	0.3	0.1	0.1	0.0	0.2	1.1			0.2	0.0	0.0		6.9
	10月	2.0	0.8	0.0	0.2	0.0	0.3	0.4	0.0	0.2	0.1	0.1	0.2	0.1	0.3	0.3	0.2	0.2	0.1	0.2	0.0	0.4	1.0			0.2	0.0	0.0		7.1
	11月	2.4	1.1	0.0	0.3	0.2	0.1	0.4	0.0	0.0	0.0	0.2	0.4	0.6	0.4	0.4	0.1	0.8	0.1	0.2	0.0	0.5	1.3			0.1	0.0	0.0		9.7
	12月	2.4	1.1	0.0	0.3	0.1	0.0	0.7	0.1	0.2	0.0	0.4	0.2	0.5	0.4	0.0	0.3	0.2	0.0	0.5	0.1	0.5	1.1			0.2	0.0	0.0		9.4
R5	1月	2.1	1.5	0.0	0.3	0.3	0.1	0.9	0.1	0.1	0.0	0.2	0.3	0.6	0.3	0.1	0.1	0.4	0.1	0.4	0.0	0.3	0.6			0.2	0.0	0.0		8.9
	2月	2.8	1.0	0.0	0.4	0.0	0.6	0.5	0.2	0.3	0.0	0.2	0.1	0.4	0.5	0.5	0.0	0.5	0.0	0.4	0.0	0.4	1.0			0.2	0.0	0.0		10.0
	3月	2.3	1.1	0.0	0.4	0.1	0.3	0.2	0.1	0.2	0.1	0.1	0.1	0.3	0.3	0.7	0.1	0.3	0.0	0.4	0.0	0.4	0.9			0.5	0.0	0.0		8.9
	4月	2.2	1.1	0.6	0.4	0.1	0.1	0.2	0.2	0.1	0.1	0.2	0.0	0.3	0.3	0.7	0.0	0.3	0.0	0.4	0.0	0.6	1.3			0.2	0.0	0.0		9.6
	5月	2.5	1.4	1.5	0.5	0.0	0.2	0.5	0.1	0.1	0.1	0.1	0.1	0.7	0.4	0.5	0.0	0.0	0.0	0.4	0.0	0.5	1.0			0.3	0.0	0.3		11.3
	6月	2.0	1.1	1.3	0.3	0.0	0.1	0.2	0.1	0.0	0.2	0.2	0.1	0.2	0.2	0.5	0.0	0.3	0.0	0.3	0.1	0.3	1.5			0.3	0.0	0.0		9.3
	7月	2.2	0.8	1.4	0.5	0.2	0.1	0.4	0.0	0.2	0.2	0.0	0.1	0.2	0.2	0.3	0.2	0.2	0.0	0.3	0.0	0.6	1.6			0.2	0.3	0.1		10.2
	8月	2.1	0.8	0.5	0.3	0.5	0.1	0.3	0.2	0.2	0.2	0.5	0.0	0.0	0.4	0.3	0.1	0.2	0.1	0.5	0.1	0.3	1.2			0.2	0.3	0.0		9.3
	9月	2.6	1.5	0.0	0.3	0.3	0.1	0.2	0.1	0.3	0.3	0.1	0.2	0.1	0.2	0.4	0.1	0.2	0.0	0.6	0.2	0.4	1.4			0.2	0.1	0.0		9.9
	10月	2.6	0.9	0.0	0.4	0.0	0.3	0.3	0.2	0.2	0.2	0.1	0.0	0.5	0.4	0.0	0.2	0.0	0.4	0.2	0.3	1.6	0.1			0.3	0.0	0.2		9.3
	11月	2.2	1.3	0.0	0.3	0.3	0.2	0.2	0.1	0.2	0.2	0.0	0.1	0.0	0.2	0.3	0.0	0.3	0.0	0.5	0.3	0.2	1.4	0.1		0.1	0.1	0.1		8.5
	12月	2.7	2.1	0.1	0.5	0.0	0.2	0.5	0.2	0.3	0.2	0.1	0.2	0.0	0.5	0.3	0.0	0.5	0.0	0.5	0.2	0.7	1.3	0.2		0.2	0.1	0.0		11.5
R6	1月	1.7	1.0	0.0	0.3	0.0	0.1	0.0	0.1	0.1	0.2	0.1	0.0	0.1	0.3	0.1	0.4	0.0	0.4	0.1	0.2	2.2	0.3			0.1	0.7	0.0		8.9
	2月	2.9	0.8	0.1	0.6	0.3	0.1	0.3	0.3	0.1	0.3	0.0	0.3	0.1	0.0	0.5	0.0	0.4	0.0	0.5	0.1	0.3	1.8	0.2		0.1	0.8	0.2		11.2
合計	2.3	0.9	0.2	0.4	0.2	0.2	0.3	0.1	0.2	0.1	0.2	0.1	0.2	0.3	0.3	0.1	0.3	0.0	0.3	0.1	0.4	1.2	0.2		0.2	0.1	0.1		8.9	
順位	1	3	11	5	16	13	6	22	18	21	15	19	17	9	6	20	10	26	8	24	4	2	14	12	23	25				

(2) 降車利用者数

	降車利用者数																													
	1	2	3	4	5	6	7	8	9	10	11	12	13	14	15	16	17	18	19	20	21	22	23	24	25	26	1	降車利用合計		
	幸手市役所	幸手北モール	北1丁目	北2丁目	幸手桜高校入口	幸手中学校	西1丁目	西中学校	下川崎	西中学校裏	牛村橋	牛村病院前	中5丁目小公園	中5丁目駅入口交差点	幸手駅西口	さざなみ会館入口	南2丁目	上高野	慶作	南公民館	ジョイフル本田	幸手団地中央	大蔵	上高野1丁目	東2丁目	商工会前	幸手市役所	降車利用合計		
R4	1月		0.1	0.0	0.1	0.3	0.0	0.1	0.0	0.2	0.2	0.2	0.0	0.2	0.6	0.4	0.1	0.0	0.0	0.1	0.6	0.6			0.1	0.1	0.6	2.0	6.7	
	2月		0.0	0.0	0.3	0.2	0.0	0.3	0.0	0.4	0.0	0.2	0.1	0.0	0.2	0.6	0.4	0.2	0.0	0.0	0.0	0.5	0.4			0.6	0.0	0.6	2.0	7.0
	3月		0.2	0.0	0.5	0.3	0.0	0.7	0.0	0.3	0.0	0.2	0.1	0.1	0.3	0.7	0.3	0.4	0.0	0.0	0.0	0.5	0.6			0.5	0.2	0.8	2.3	9.3
	4月		0.2	0.1	0.5	0.3	0.1	0.2	0.0	0.3	0.1	0.1	0.3	0.0	0.2	1.0	0.2	0.0	0.0	0.0	0.0	0.7	0.6			0.5	0.2	0.3	1.7	7.7
	5月		0.0	0.0	0.5	0.1	0.1	0.5	0.2	0.2	0.1	0.5	0.1	0.0	0.1	0.7	0.1	0.2	0.0	0.0	0.0	0.2	0.7			0.3	0.2	0.5	1.9	7.4
	6月		0.2	0.0	0.2	0.1	0.1	0.6	0.2	0.5	0.1	0.1	0.1	0.1	0.2	0.7	0.3	0.0	0.2	0.1	0.2	0.5	0.5			0.6	0.1	0.6	2.2	8.3
	7月		0.0	0.0	0.3	0.1	0.0	0.2	0.3	0.5	0.1	0.3	0.4	0.0	0.2	0.9	0.2	0.1	0.1	0.0	0.0	0.6	0.4			0.6	0.0	0.8	2.4	8.6
	8月		0.1	0.0	0.3	0.3	0.0	0.3	0.0	0.3	0.1	0.0	0.2	0.1	0.2	0.4	0.1	0.2	0.1	0.0	0.2	0.4	0.1			0.5	0.2	0.5	1.7	6.3
	9月		0.0	0.0	0.5	0.3	0.0	0.7	0.0	0.3	0.1	0.1	0.1	0.1	0.3	0.5	0.1	0.3	0.0	0.0	0.1	0.4	0.2			0.7	0.1	0.5	1.8	7.1
	10月		0.1	0.0	0.3	0.0	0.0	0.7	0.0	0.3	0.1	0.1	0.3	0.1	0.2	0.4	0.1	0.1	0.1	0.0	0.1	0.6	0.3			0.6	0.1	0.5	1.9	6.9
	11月		0.0	0.0	0.3	0.2	0.1	0.8	0.0	0.4	0.0	0.0	0.8	0.1	0.1	0.4	0.0	0.2	0.2	0.2	0.1	0.5	0.2			1.7	0.3	0.8	2.1	9.5
	12月		0.0	0.0	0.3	0.1	0.0	1.0	0.1	0.2	0.0	0.3	0.4	0.1	0.4	0.4	0.0	0.3	0.1	0.1	0.1	0.7	0.3			1.4	0.3	0.8	2.0	9.5
R5	1月		0.0	0.0	0.3	0.3	1.0	0.3	0.4	0.1	0.0	0.3	0.0	0.4	0.6	0.0	0.2	0.0	0.1	0.3	0.8	0.1			0.5	0.1	0.3	2.2	8.8	
	2月		0.0	0.0	0.5	0.4	0.2	0.5	0.5	0.4	0.1	0.2	0.0	0.2	0.9	0.0	0.2	0.1	0.2	0.0	0.6	0.7			1.0	0.1	0.4	2.4	9.7	
	3月		0.2	0.0	0.4	0.2	0.3	0.6	0.3	0.5	0.1	0.1	0.1	0.1	0.3	0.5	0.1	0.4	0.0	0.1	0.0	0.5	0.4			0.8	0.1	0.9	2.0	8.9
	4月		0.2	0.1	0.4	0.1	0.5	0.8	0.5	0.3	0.0	0.0	0.3	0.0	0.5	0.3	0.0	0.4	0.2	0.0	0.1	0.5	0.3			0.7	0.2	0.7	2.7	9.7
	5月		0.1	0.0	0.3	0.3	0.5	1.0	1.2	0.5	0.0	0.0	0.7	0.0	0.5	0.5	0.0	0.3	0.1	0.2	0.0	0.4	0.5			1.0	0.2	0.8	2.3	11.4
	6月		0.1	0.0	0.3	0.1	0.3	0.7	1.3	0.4	0.1	0.2	0.2	0.0	0.3	0.4	0.0	0.2	0.1	0.0	0.0	0.4	0.4			0.8	0.3	0.7	2.2	9.6
	7月		0.1	0.2	0.4	0.1	0.7	0.8	1.1	0.2	0.1	0.0	0.1	0.0	0.4	0.6	0.0	0.2	0.1	0.1	0.1	0.3	0.3			0.6	0.2	1.0	2.4	10.0
	8月		0.2	0.0	0.3	0.1	0.4	0.5	0.3	0.3	0.1	0.1	0.1	0.1	0.4	1.0	0.0	0.3	0.2	0.1	0.3	0.4	0.2			0.6	0.2	0.9	1.	