

**市内循環バス
乗降客調査 (OD 調査)**

● 市内循環バス乗降客数調査（OD 調査）

1. 調査の実施概要

【調査概要】

- ・調査員が、市内循環バスに乗り込み、利用客の乗降バス停、乗降客数を調査するとともに、調査票によって利用客の属性等を調査。



【調査日・調査対象】

- ・平日調査：2023年7月19日(水)、休日調査 2023年7月22日(土)
- ・当日の市内循環バスの全便の利用客

(7月19日(水)乗降客数：75人、7月22日(土)乗降客数：47人)

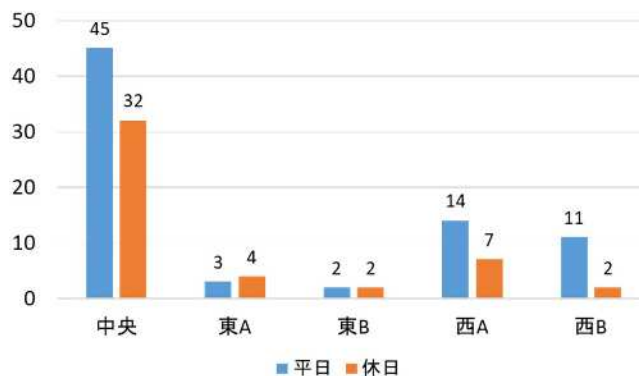


2. 調査結果の概要

(1) 各コースの利用客数

- 全コースの中で、中央コースの利用客数が平日・休日とも最も多くなっています。
- 中央コース、西コースでは、休日よりも平日の利用客数のほうが多くなっています。

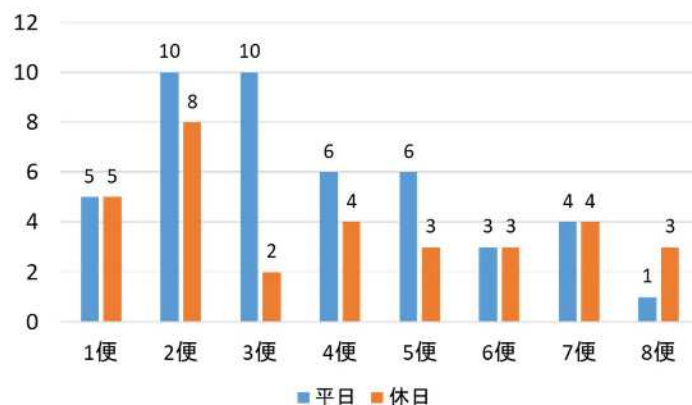
各コースの利用者数【人/日】



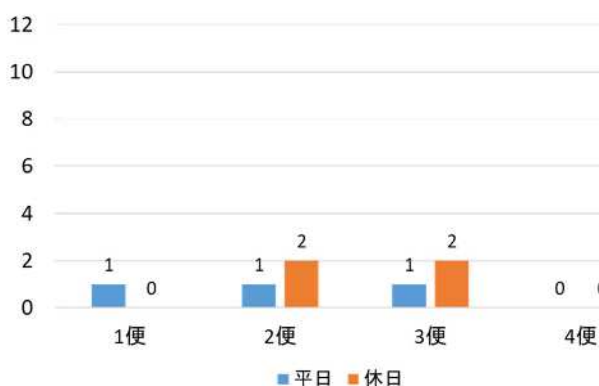
(2) 便別利用客数

●いずれの便も、午前～昼過ぎの便の利用が比較的多くなっています。また、夕方の便の利用は少ない状況で、調査当日の東コースについては利用がありませんでした。

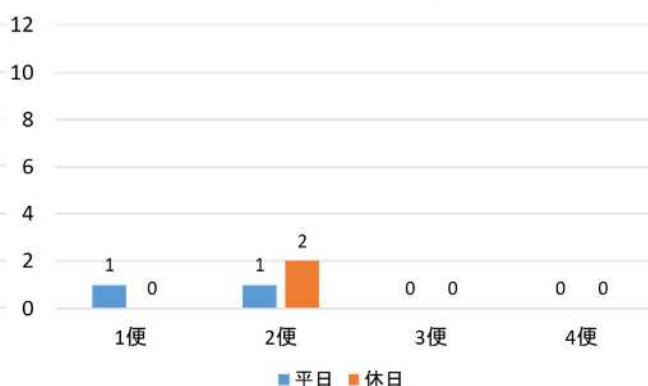
中央コース利用者数【人/日】



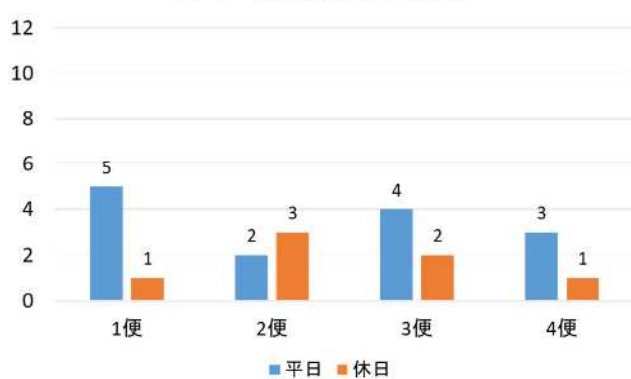
東Aコース利用者数【人/日】



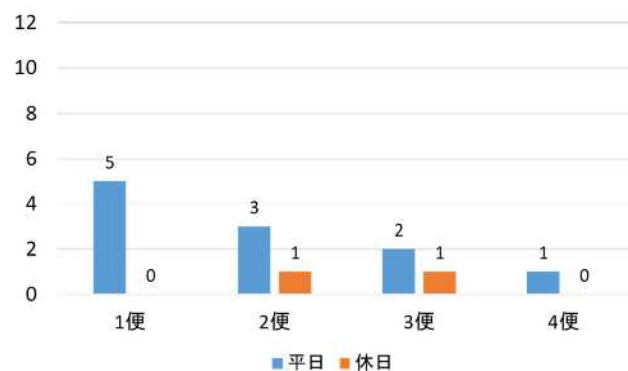
東Bコース利用者数【人/日】



西Aコース利用者数【人/日】



西Bコース利用者数【人/日】



(3) バス停の乗降客数

・中央コース



幸手市役所で乗った人（15人）の降車バス停
 →幸手北モール（1）
 幸手駅東口（3）
 志手橋（神明神社前）（2）
 南1丁目（1）
 エムズタウン（4）
 ジョイフル本田（1）
 幸手団地中央（1）
 東埼玉総合病院（1）
 ウエルス幸手（1）

幸手市役所で降りた人（12人）の乗車バス停
 ←ジョイフル本田（2）
 幸手団地中央（1）
 東埼玉総合病院（3）
 三ツ家（ヨーク前）（2）
 東武中央公園（1）
 ヤオコー前（1）
 ウエルス幸手（1）
 東三丁目自治会館前（1）



幸手市役所で乗った人（11人）の降車バス停
 →幸手北モール（1）
 幸手駅東口（8）
 エムズタウン（1）
 東埼玉総合病院（1）

東埼玉病院で降りた人（7人）の乗車バス停
 ←ジョイフル本田（1）
 幸手団地中央（1）
 幸手駅東口（2）
 エムズタウン（1）
 新宿交差点（1）
 幸手市役所（1）

・東 A コース



利用客（3人）の乗降バス停
 北杉山(しんみせ) → 幸手市役所
 児童館・武道館前 → ウェルス幸手
 ウェルス幸手 → 北杉山(しんみせ)

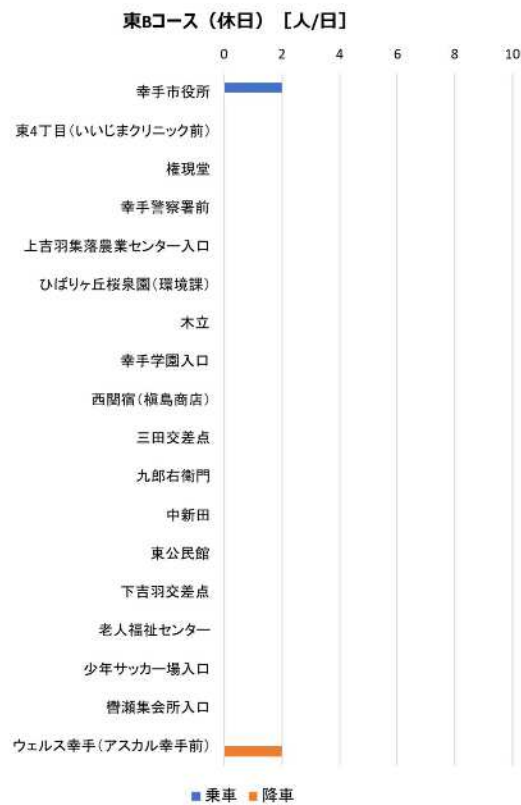


利用客（4人）の乗降バス停
 平須賀上株集会所 → 幸手市役所
 平須賀上株集会所 → ウェルス幸手
 古川橋 → JA 幸手支店前(郵便局入口)
 ウェルス幸手 → JA 幸手支店前(郵便局入口)

・東Bコース



利用客（2人）の乗降バス停
 中新田 → ウエルス幸手（1）
 幸手市役所 → 中新田（1）



利用客（2人）の乗降バス停
 幸手市役所 → ウエルス幸手（2）

・西Aコース



幸手市役所で乗った人(3人)の降車バス停
 →行幸橋(1)
 神千塚(1)
 千塚西公園(1)

幸手駅西口で降りた人(3人)の乗車バス停
 ←香日向駐在所(2)
 高須賀(常福寺入口)(1)

幸手市市役所で降りた人(6人)の乗車バス停
 ←行幸橋(1)
 ←上千塚(1)
 ←香日向南(香日向クリニック)(1)
 ←中川橋(1)
 ←幸手駅西口(1)
 ←勤労福祉会館



利用客(7人)の乗降バス停
 幸手駅西口 → 幸手市役所(2)
 幸手市役所 → 行幸橋(1)
 行幸橋 → 幸手市役所(1)
 高須賀(常福寺) → 幸手駅西口(1)
 千塚(宮田歯科医前) → 幸手駅西口(1)
 北公民館 → 幸手駅西口(1)

・西Bコース



北1丁目で乗った人（3人）の降車バス停
→西注学校（3）

幸手中央団地で乗った人（3人）の降車バス停
→幸手市役所（1）
→商工会前（1）
→上高野1丁目（1）

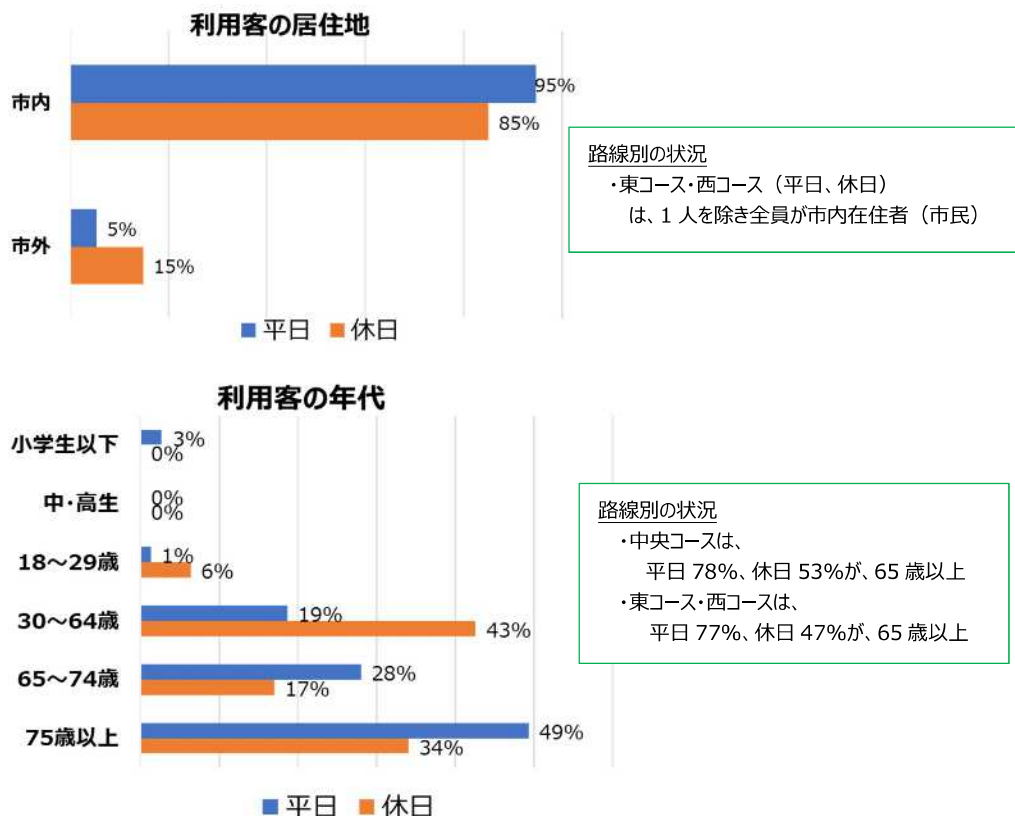
幸手市市役所で降りた人（3人）の乗車バス停
←幸手中央団地（1）
←南2丁目（1）
←上高野1丁目（1）



利用客（2人）の乗降バス停
幸手北モール → 西1丁目
商工会前 → 幸手市役所

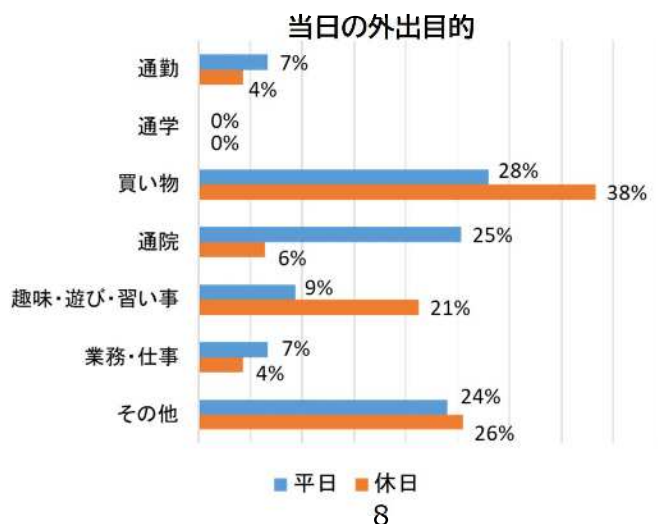
(4) 利用客の属性

- 市内循環バスの利用客の居住地は、大半が幸手市内です。(ほとんど市民が利用)
- 利用客の年代は、高齢者が中心となっていますが、休日には30~64歳の利用が多くなっています。



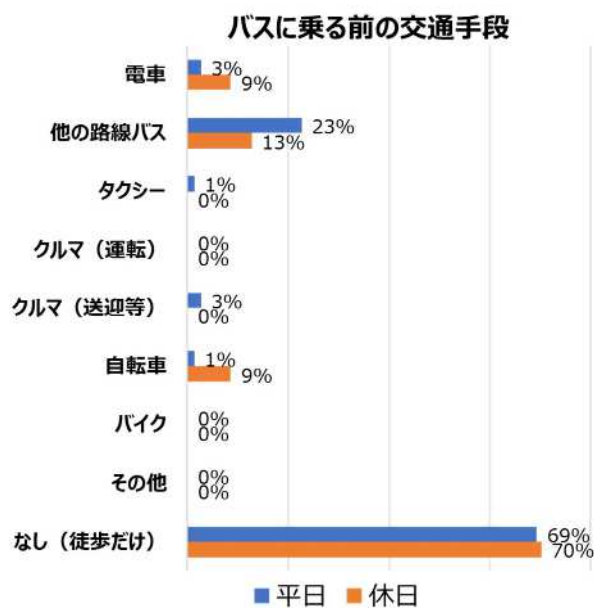
(5) 当日の外出目的

- 平日は「買い物」、「通院」、休日は「買い物」、「趣味・遊び・習い事」での利用が多くなっています。
- 平日、休日とも、「通勤・通学」、「業務・仕事」での利用が少ない状況です。



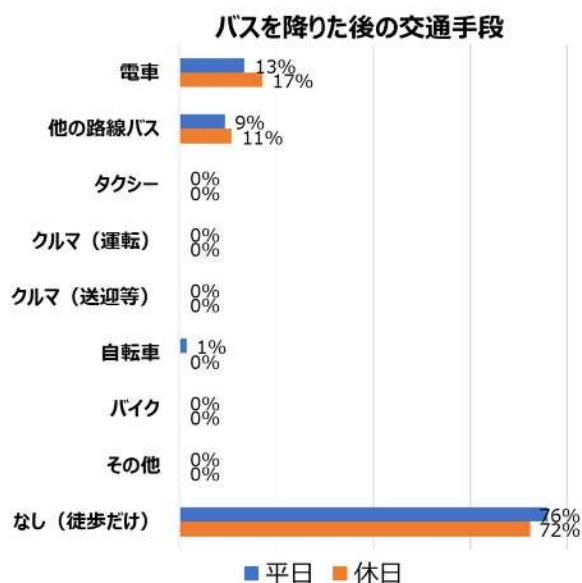
(6) 市内循環バスの乗車前・降車後の交通手段

- 市内循環バスに乗る前、降りた後の交通手段は「なし（徒歩だけ）」という利用客が突出して多くなっており、利用客の多くが徒歩圏の利用であることがうかがえます。
- 電車との乗り継ぎも比較的多くみられます。（これらは、幸手駅東口・西口バス停での乗降客です。）
- また、他の路線バスとの乗り継ぎも比較的多くみられます。（これらは、幸手市役所、ウェルス幸手の乗降客であり、市内循環バスの他のコースとの乗り継ぎと考えられます。）



電車と乗り継ぐ利用客

・ほぼ全員、幸手駅東口または西口バス停での乗降客（東口が多数）



他のバスと乗り継ぐ利用客

・ほぼ全員、幸手市役所またはウェルス幸手バス停での乗降客（市役所バス停が多数）