

市内循環バス事業・運行計画（変更）（案）について

1 趣旨

市内循環バスは、「増加する高齢者を中心とした市民の日常生活を支えるための足となる公共交通網を確保し、快適に暮らせるまちづくりに資する」ことを目的に、令和4年1月から中央・東A・東B・西A・西Bの5コースで運行している。

運行開始以降、循環バスに対する要望の中に「以前運行していたデマンドバスにおいて利用の多かった医療機関への停留所設置」があり、また、特に利用の多かった2か所については、利用者からも「より近くへの設置」を希望する声が寄せられていた。

このため、当該医療機関への移動ニーズが見込まれ、設置により循環バスのさらなる利便性向上が図れることから、循環バス事業運行計画の見直しについて検討し、関係機関との調整を行ってきた。

2 市内循環バス事業・運行計画（変更）（案）

(1) 停留所の追加 2か所

No.	停留所名（案）	設置場所	設置するコース
1	東5丁目	むさしのメディカルクリニック前	東B・西A
2	大蔵	さくら整形外科前	西B

(2) 停留所の追加に伴い、停留所を設置する3コースの時刻表を変更

(3) 停留所「東5丁目」は、運行ルートを延長

（詳細は資料3-2のとおり）

3 今後のスケジュール予定

	時期	内容	備考
令和5年	6月下旬	変更契約締結	運行事業者との変更契約
	7月～9月	関東運輸局へ認可申請	運行事業者による認可申請
		道路占用許可申請	幸手警察署、市道路河川課
		リーフレット・時刻表作成	
		車内音声アナウンスの録音・電光掲示の追加等	
		停留所及び停留所表示物の作成・変更及び設置	
		市民への周知	リーフレット全戸配布、 広報さつて・市ホームページ掲載、 車内掲示等
	10月	新ルートでの運行開始	

市内循環バス事業・運行計画（変更）（案）について

資 料

停留所の略図

No.2		停留所名	東5丁目	関係系統	3 東Bコース
位置	往	方向	(所在地を記載) 幸手市東5-3-12	所管警察署名	幸手警察署
	復	方向	(所在地を記載)		
隣接停留所との距離		幸手市役所 ~ 東5丁目 ~ 東4丁目 0.4キロ 1.1キロ			記事
<p>東5丁目 循環バス停留所</p>					

停留所の略図

No.32		停留所名	東5丁目	関係系統	4 西Aコース
位置	往	方向	(所在地を記載) 幸手市東5-3-12	所管警察署名	幸手警察署
	復	方向	(所在地を記載)		
隣接停留所との距離	商工会前 ~ 東5丁目 ~ 幸手市役所 0.7キロ 0.6キロ			記事	

停留所の略図

No.23		停留所名	大蔵	関係系統	5 西Bコース	
位置	往	方向	(所在地を記載) 幸手市大字上高野250-6		所管 警察署 名	幸手警察署
	復	方向	(所在地を記載)			
隣接停留所との 距離		幸手団地中央 ~ 大蔵 ~ 上高野1丁目 0.9キロ 0.3キロ			記事	



市内循環バス 停留所設置箇所 写真

1 「東5丁目 (むさしのメディカルクリニック前)」 東B・西Aコース



2 「大蔵 (さくら整形外科前)」 西Bコース



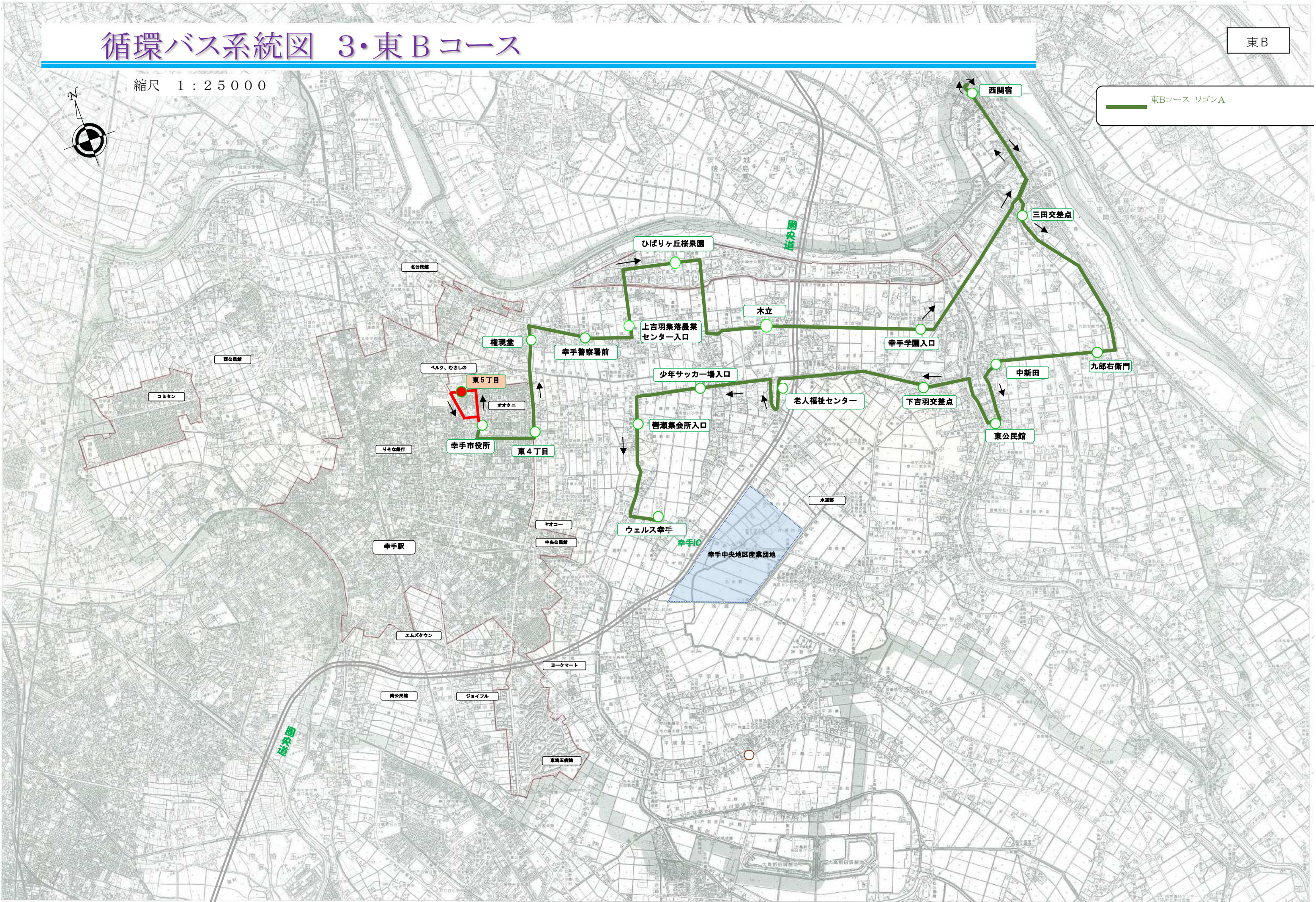
循環バス系統図 3・東Bコース

東B

縮尺 1 : 25000



東Bコース ワゴンA



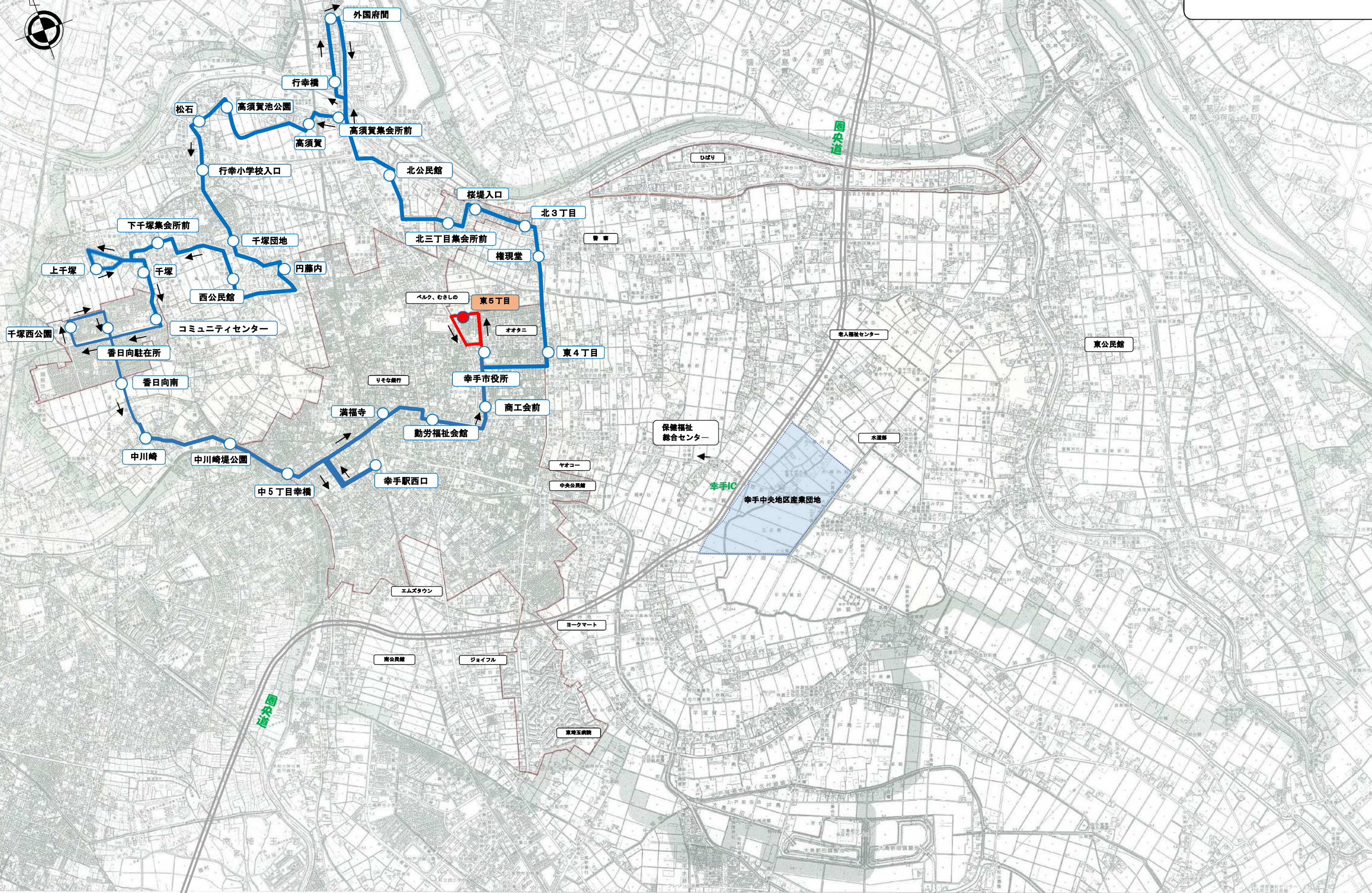
循環バス系統図 4・西Aコース

西A

縮尺 1 : 25000



西Aコース ワゴンB



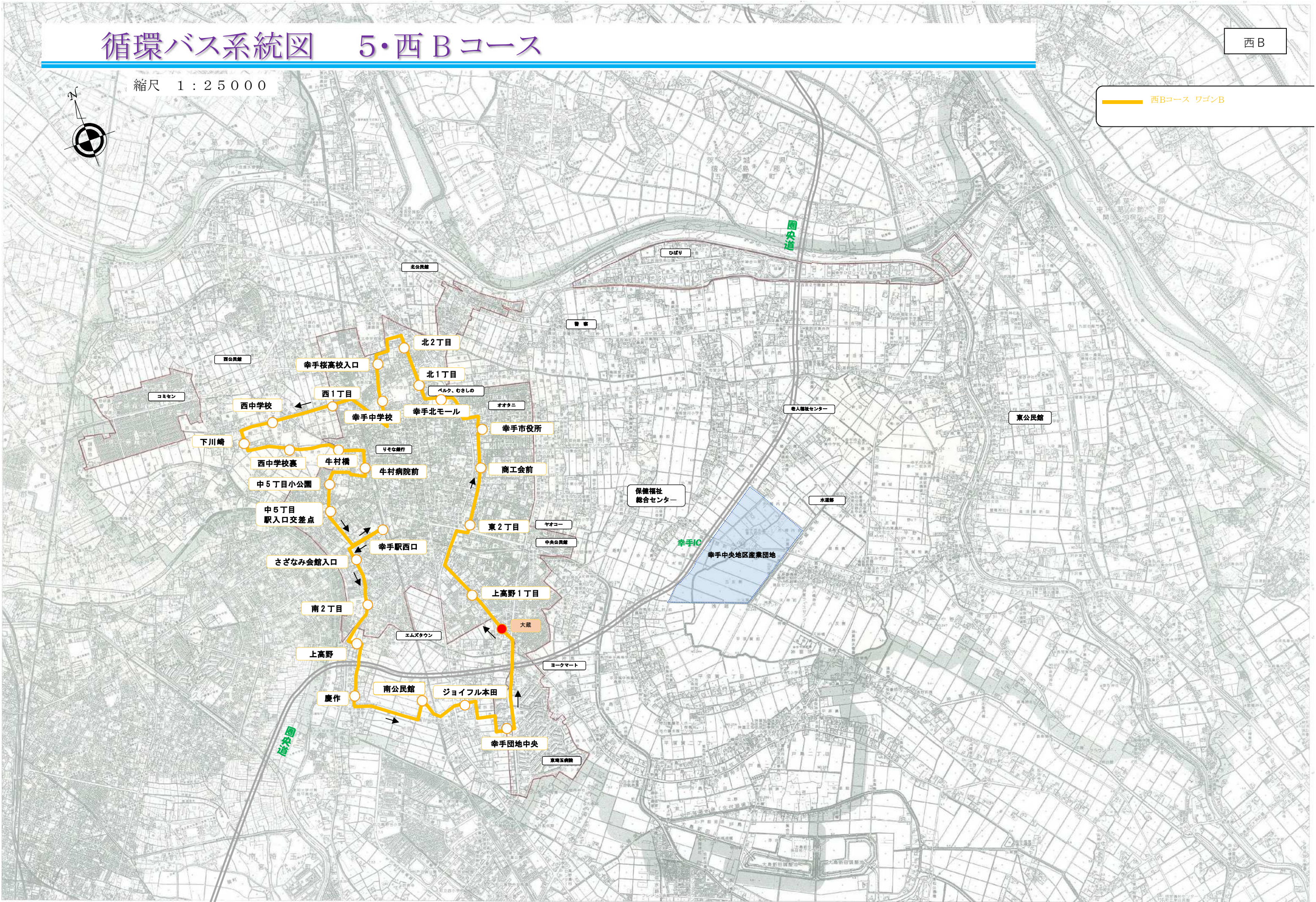
循環バス系統図 5・西Bコース

西B

縮尺 1 : 25000



西Bコース ワゴンB



運行時刻表

東Bコース

No	停留所名	1便	2便	3便	4便
1	幸手市役所	9:08	11:28	14:33	16:53
2	東5丁目	9:11	11:31	14:36	16:56
3	東4丁目	9:15	11:35	14:40	17:00
4	権現堂	9:17	11:37	14:42	17:02
5	幸手警察署前	9:19	11:39	14:44	17:04
6	上吉羽集落農業センター入口	9:20	11:40	14:45	17:05
7	ひばりヶ丘桜泉園	9:23	11:43	14:48	17:08
8	木立	9:25	11:45	14:50	17:10
9	幸手学園入口	9:27	11:47	14:52	17:12
10	西関宿	9:34	11:54	14:59	17:19
11	三田交差点	9:37	11:57	15:02	17:22
12	九郎右衛門	9:39	11:59	15:04	17:24
13	中新田	9:41	12:01	15:06	17:26
14	東公民館	9:46	12:06	15:11	17:31
15	下吉羽交差点	9:48	12:08	15:13	17:33
16	老人福祉センター	9:50	12:10	15:15	17:35
17	少年サッカー場入口	9:52	12:12	15:17	17:37
18	轡瀬集会所入口	9:54	12:14	15:19	17:39
19	ウェルス幸手	9:57	12:17	15:22	17:42

運行時刻表

西 A コース

No	停留所名	1 便	2 便	3 便	4 便
1	幸手市役所	8:00	10:20	13:30	15:50
2	東4丁目	8:02	10:22	13:32	15:52
3	権現堂	8:04	10:24	13:34	15:54
4	北3丁目	8:05	10:25	13:35	15:55
5	桜堤入口	8:06	10:26	13:36	15:56
6	北三丁目集会所前	8:07	10:27	13:37	15:57
7	北公民館	8:11	10:31	13:41	16:01
8	行幸橋	8:14	10:34	13:44	16:04
9	外国府間	8:15	10:35	13:45	16:05
10	高須賀集会所前	8:17	10:37	13:47	16:07
11	高須賀	8:18	10:38	13:48	16:08
12	高須賀池公園	8:20	10:40	13:50	16:10
13	松石	8:21	10:41	13:51	16:11
14	行幸小学校入口	8:22	10:42	13:52	16:12
15	千塚団地	8:23	10:43	13:53	16:13
16	円藤内	8:24	10:44	13:54	16:14
17	西公民館	8:30	10:50	14:00	16:20
18	下千塚集会所前	8:32	10:52	14:02	16:22
19	上千塚	8:34	10:54	14:04	16:24
20	千塚	8:35	10:55	14:05	16:25
21	コミュニティセンター	8:36	10:56	14:06	16:26
22	千塚西公園	8:38	10:58	14:08	16:28
23	香日向駐在所	8:39	10:59	14:09	16:29
24	香日向南	8:40	11:00	14:10	16:30
25	中川崎	8:41	11:01	14:11	16:31
26	中川崎堤公園	8:42	11:02	14:12	16:32
27	中5丁目幸橋	8:43	11:03	14:13	16:33
28	幸手駅西口	8:49	11:09	14:19	16:39
29	満福寺	8:53	11:13	14:23	16:43
30	勤労福祉会館	8:54	11:14	14:24	16:44
31	商工会前	8:55	11:15	14:25	16:45
32	東5丁目	8:59	11:19	14:29	16:49
1	幸手市役所	9:02	11:22	14:32	16:52

運行時刻表

西Bコース

No	停留所名	1便	2便	3便	4便
1	幸手市役所	9:15	11:35	14:45	17:05
2	幸手北モール	9:18	11:38	14:48	17:08
3	北1丁目	9:19	11:39	14:49	17:09
4	北2丁目	9:20	11:40	14:50	17:10
5	幸手桜高校入口	9:21	11:41	14:51	17:11
6	幸手中学校	9:22	11:42	14:52	17:12
7	西1丁目	9:25	11:45	14:55	17:15
8	西中学校	9:26	11:46	14:56	17:16
9	下川崎	9:27	11:47	14:57	17:17
10	西中学校裏	9:28	11:48	14:58	17:18
11	牛村橋	9:29	11:49	14:59	17:19
12	牛村病院前	9:31	11:51	15:01	17:21
13	中5丁目小公園	9:32	11:52	15:02	17:22
14	中5丁目 駅入口交差点	9:33	11:53	15:03	17:23
15	幸手駅西口	9:40	12:00	15:10	17:30
16	さざなみ会館入口	9:41	12:01	15:11	17:31
17	南2丁目	9:42	12:02	15:12	17:32
18	上高野	9:44	12:04	15:14	17:34
19	慶作	9:46	12:06	15:16	17:36
20	南公民館	9:49	12:09	15:19	17:39
21	ジョイフル本田	9:55	12:15	15:25	17:45
22	幸手団地中央	9:57	12:17	15:27	17:47
23	大蔵	9:59	12:19	15:29	17:49
24	上高野1丁目	10:00	12:20	15:30	17:50
25	東2丁目	10:03	12:23	15:33	17:53
26	商工会前	10:04	12:24	15:34	17:54
1	幸手市役所	10:07	12:27	15:37	17:57

停留所一覧表（停留所の名称及び位置並びに停留所間のキロ程）変更設置

東Bコース

No	名 称	位 置	キロ程 (km)
1	幸手市役所	幸手市東4-6-8	
			0.4
2	東5丁目	幸手市東5-3-12	
			1.1
3	東4丁目	幸手市東4-26-17	
			0.7
4	権現堂	幸手市大字権現堂448	
			0.7
5	幸手警察署前	幸手市大字上吉羽991-1	
			0.4
6	上吉羽集落農業 センター入口	幸手市大字上吉羽1040-1	
			1
7	ひばりヶ丘桜泉園	幸手市大字木立1779-5	
			1.1
8	木立	幸手市大字木立329	
			1
9	幸手学園入口	幸手市大字上宇和田146-1	
			2.7
10	西関宿	幸手市大字西関宿328-10	
			1.1
11	三田交差点	幸手市大字惣新田3917	
			1.6
12	九郎右衛門	幸手市大字惣新田2823	
			0.8
13	中新田	幸手市大字惣新田3541-1	
			0.6
14	東公民館	幸手市下宇和田58-6	
			0.8
15	下吉羽交差点	幸手市大字下吉羽1553	
			1.2

東Bコース

No	名 称	位 置	キロ程 (km)
16	老人福祉センター	幸手市大字木立1503	
			1
17	少年サッカー場入口	幸手市大字神明内588-1	
			0.7
18	轡瀬集会所入口	幸手市大字上吉羽630	
			0.9
19	ウェルス幸手	幸手市天神島1030-1	
			合計 17.8

現行 16.8

停留所一覧表（停留所の名称及び位置並びに停留所間のキロ程）変更設置

西 A コース

No	名 称	位 置	キロ程 (km)
1	幸手市役所	幸手市東4-6-8	
			0.5
2	東4丁目	幸手市東4-26-17	
			0.7
3	権現堂	幸手市大字権現堂448	
			0.5
4	北3丁目	幸手市北3-19-2	
			0.3
5	桜堤入口	幸手市北3-6445-34	
			0.3
6	北三丁目集会所前	幸手市北3-10-19	
			0.8
7	北公民館	幸手市大字内国府間867	
			0.9
8	行幸橋	幸手市大字高須賀450	
			0.5
9	外国府間	幸手市大字外国府間636	
			0.8
10	高須賀集会所前	幸手市大字高須賀947-1	
			0.3
11	高須賀	幸手市大字高須賀804	
			0.8
12	高須賀池公園	幸手市大字松石177-3	
			0.3
13	松石	幸手市大字松石232-5	
			0.4
14	行幸小学校入口	幸手市大字円藤内664	
			0.5
15	千塚団地	幸手市大字千塚238-15	
			0.4

西 A コース

No	名 称	位 置	キロ程 (km)
16	円藤内	幸手市大字円藤内161-1	
			0.8
17	西公民館	幸手市大字千塚117	
			0.7
18	下千塚集会所前	幸手市大字千塚1480-1	
			0.8
19	上千塚	幸手市大字千塚1303-1	
			0.5
20	千塚	幸手市大字千塚981-3	
			0.3
21	コミュニティセンター	幸手市香日向4-1-5	
			0.7
22	千塚西公園	幸手市香日向3-13	
			0.5
23	香日向駐在所	幸手市香日向4-15-12	
			0.3
24	香日向南	幸手市大字中川崎739-1	
			0.4
25	中川崎	幸手市大字中川崎447-3	
			0.5
26	中川崎堤公園	幸手市大字中川崎367-14	
			0.6
27	中5丁目幸橋	幸手市中5-19-8	
			0.7
28	幸手駅西口	幸手市南3-3384-2	
			1.1
29	満福寺	幸手市中4-4350	
			0.3
30	勤労福祉会館	幸手市中3-1-35	
			0.5
31	商工会前	幸手市東3-3-3	
			0.7
32	東5丁目	幸手市東5-3-12	
			0.6
1	幸手市役所	幸手市東4-6-8	
			合計 18
			現行 17

停留所一覧表（停留所の名称及び位置並びに停留所間のキロ程）変更設置

西Bコース

No	名 称	位 置	キロ程 (km)
1	幸手市役所	幸手市東4-6-8	
			0.5
2	幸手北モール	幸手市北2-5-6	
			0.3
3	北1丁目	幸手市北1-11-13	
			0.3
4	北2丁目	幸手市北1-618-1	
			0.6
5	幸手桜高校入口	幸手市北1-6-11	
			0.3
6	幸手中学校	幸手市北1-7-4	
			0.6
7	西1丁目	幸手市大字幸手3945	
			0.5
8	西中学校	幸手市大字下川崎387	
			0.3
9	下川崎	幸手市大字下川崎355-7	
			0.3
10	西中学校裏	幸手市大字下川崎410-2	
			0.4
11	牛村橋	幸手市大字下川崎4746-1	
			0.4
12	牛村病院前	幸手市中5-4305-1	
			0.4
13	中5丁目小公園	幸手市中5-4620-37	
			0.3
14	中5丁目 駅入口 交差点	幸手市中5-13-13	
			0.6
15	幸手駅西口	幸手市南3-3384-2	
			0.5

西Bコース

No	名 称	位 置	キロ程 (km)
16	さざなみ会館入口	幸手市南3-3582	
			0.4
17	南2丁目	幸手市南2-3509	
			0.5
18	上高野	幸手市大字上高野2655-1	
			0.4
19	慶作	幸手市大字上高野2567-1	
			0.9
20	南公民館	幸手市大字上高野1194	
			0.6
21	ジョイフル本田	幸手市大字上高野1307	
			0.6
22	幸手団地中央	幸手市栄1番	
			0.9
23	大蔵	幸手市大字上高野250-6	
			0.3
24	上高野1丁目	幸手市上高野1-22-4	
			0.8
25	東2丁目	幸手市東2-20-27	
			0.4
26	商工会前	幸手市東3-3-3	
			0.3
1	幸手市役所	幸手市東4-6-8	
			合計 12.4

市内循環バス事業・運行計画（変更）（案）

※ 変更点は、□で囲った6箇所

1 事業目的

増加する高齢者を中心とした市民の日常生活を支えるための足となる公共交通網を確保し、快適に暮らせるまちづくりに資するため、市内循環バスを実施することを目的とする。

2 運行形態

事業の主体は幸手市として、一般乗合旅客自動車運送業（路線定期運行）の許可を取得した運行事業者へ運行事業の業務委託を行う。

3 運行事業者

中田商会株式会社

4 運行開始日

令和4年1月4日から

⇒ 令和5年10月（予定）
停留所2か所追加、路線延長、時刻表変更

5 運行日及び運行時間

月曜日から土曜日まで。

※日曜日、国民の祝日に関する法律に規定する休日及び年末年始(12月29日から1月3日まで)に当たる日は運休する。

午前8時から午後6時（休憩時間を含む）

6 運行路線・系統及び停留所

一定方向の循環ルート5系統

（系統1）中央コース 起点：幸手市役所 終点：幸手市役所

①1周キロ程 11.6km

②停留所 22箇所

③便数 8便

（系統2）東Aコース 起点：ウェルス幸手 終点：幸手市役所

①1周キロ程 20.6km

②停留所 28箇所

③便数 4便

（系統3）東Bコース 起点：幸手市役所 終点：ウェルス幸手

①1周キロ程 16.8km

⇒（変更後）17.8Km

②停留所 18箇所

⇒（変更後）19箇所

③便数 4便

(系統4) 西Aコース 起点：幸手市役所 終点：幸手市役所

- ① 1周当たりのキロ程 1.7km ⇒ (変更後) 1.8km
- ② 停留所 31箇所 ⇒ (変更後) 32箇所
- ③ 便数 4便

(系統5) 西Bコース 起点：幸手市役所 終点：幸手市役所

- ② 1周当たりのキロ程 12.4km
- ② 停留所 25箇所 ⇒ (変更後) 26箇所
- ③ 便数 4便

※ 詳細は、停留所の略図、停留所設置箇所写真、循環バス系統図、運行時刻表、停留所一覧表を参照

7 車両 (変更なし)

(1) 中央コース

ノンステップバス (日野 ポンチョ ロング1ドア) 1台

全長 6.99m 全幅 2.08m 全高 3.1m

座席 18人 (車椅子利用時座席数 14人・車椅子 1人)・立席 14人・乗務員 1人

(2) 東A・Bコース、西A・Bコース

福祉車両 (トヨタ ハイエース) 2台

全長 5.38m 全幅 1.88m 全高 2.285m

座席 12人 (車椅子利用時座席数 8人・車椅子 1人)・乗務員 1人

※ バリアフリー法適用除外認定申請を要する

(3) 予備車両

① 日産 シビリアン 1台

全長 6.99m 全幅 2.06m 全高 2.63m

座席 19人・乗務員 1人 ※車椅子リフト付き

② 三菱 ローザ 1台

全長 6.99m 全幅 2.06m 全高 2.64m

座席 14人・立席 12人・乗務員 1人 ※車椅子リフト付き

③ トヨタ ハイエース 1台

全長 5.38m 全幅 1.88m 全高 2.285m

座席 13人・乗務員 1人 ※車椅子利用なし

※ バリアフリー法適用除外認定申請を要する

※ トヨタ ハイエース (予備車両) は運行事業者が一般貸切旅客自動車運送事業 (貸切バス) に供する車両としても併用する。

8 運賃（変更なし）

（1）普通運賃

区 分		運 賃
		1回（1乗車）
大人	中学生以上	200円
小児	小学生	100円
幼児・乳児	未就学児（6歳未満）	無料

（2）1日乗車券

区 分		運 賃
		1日
大人	中学生以上	300円
小児	小学生	200円
幼児・乳児	未就学児（6歳未満）	

※ 1日乗車券は利用日当日限り有効で、何回でも乗車ができる。

※ 幸手市の1日乗車券を提示することで、新たに運賃を支払うことなく杉戸町町内巡回バスに乗車ができる。

（3）割引運賃（大人区分に該当する方）

区 分	運 賃		備 考
	1回（1乗車）	1日乗車券	
① 身体障害者手帳・療育手帳・精神障害者保健福祉手帳の交付を受けている方	100円	200円	※手帳を提示した場合に限る
② 要介護認定・要支援認定を受けている方			※介護保険被保険者証を提示した場合に限る
③ 上記①②に該当する方1人につき同伴の介護者1人			

(4) 運賃その他

1回の運賃とは1乗車あたりの運賃のため、車両の乗り換えを伴わない下記の乗継の場合は追加の運賃を必要としない。

中央コース

中央1便→中央2便
中央2便→中央3便
中央3便→中央4便
中央5便→中央6便
中央6便→中央7便
中央7便→中央8便

東A・Bコース

東A1便→東B1便
東B1便→東A2便
東A2便→東B2便
東A3便→東B3便
東B3便→東A4便
東A4便→東B4便

西A・Bコース

西A1便→西B1便
西B1便→西A2便
西A2便→西B2便
西A3便→西B3便
西B3便→西A4便
西A4便→西B4便