

幸手市国際交流協会だより

編集発行 幸手市国際交流協会 事務所 幸手市総務部政策調整課内
〒340-0192 埼玉県幸手市東4-6-8 TEL 0480 (43) 1111 内線 (4401) FAX 0480 (43) 3783
E-mail seisaku@city.satte.saitama.jp

2004年4月
第6号

大韓民国華城（ファンソ）市のアンヨン中学校から中学生サッカーチームが来ました。

アンヨン中学校は、2002年ワールドカップで活躍したパク・チソン選手の出身校で、全国大会でも優勝した強豪です。

市内の中学校などで行った交流試合や歓迎パーティの様子を報告します。
（詳しくは2ページ）



国際交流ひろば

今年も、市民まつりで、「国際交流ひろば」を開催しました。

人気の世界のビールの試飲をはじめ、各国料理の販売やパフォーマンスの披露などを行いました。



市民まつりの国際交流ひろば
にたくさんの方が集まりました。

主な内容

2004年度後半事業の報告をします

○となりの国から

アンニョンハセヨ（こんにちは） P.2
アンヨン中学サッカーチームと交流試合

○市民まつり国際交流ひろば！ P.3

○英語フォローアップ教室 P.4
取材レポート

○会員募集！ P.4

となりの国からアンニョンハセヨ(こんにちは)

韓国アンヨン中学校サッカーチームとの交流会

平成16年1月3日から1月6日まで、韓国アンヨン中学校のサッカーチームが幸手市に来ました。

幸手市の中学校とサッカー交流試合を行いました。またホームステイを通じて韓国の中学生と受け入れ先の家族との暖かい交流がありました。

交流の様子を報告いたします。

～2日目 サッカー交流試合～ 交流パーティ



日本チームも韓国チームもどちらも頑張れ!!

～1日目 歓迎対面式～

1月3日、12時30分に韓国のアンヨン中学校サッカーチームが成田空港に到着。

その後、幸手市役所でホストファミリーとの対面式へ。韓国の子ども達だけでなく、ホストファミリーにとっても緊張の一瞬でした。

お互いの自己紹介と、写真撮影を終えて、いよいよそれぞれの家庭へ。

ことばは通じないけれど、一生懸命気持ちを伝えようとする光景が印象的でした。



ホストファミリーと対面。まだちょっと緊張気味です。

交流会2日目は、幸手市勤労者体育センターで、サッカーの交流試合を行いました。

アンヨン中学校の対戦相手として、市内の幸手中学校、西中学校の他、今年度の埼玉県大会優勝校、与野東中学校を招いての試合となりました。

父兄や多くの観客の声援を受けながら行われた交流試合は、アンヨン中学校の全勝!!

アンヨン中学校の強さに、観客全員からあたたかい拍手がおくられ、また、選手達は再戦を約束するなどして、交流を深めました。

交流試合のあとは、幸手市コミュニティセンターで、交流パーティを開催しました。

子ども達もすっかりうちとけて、和やかな雰囲気の中で楽しいひと時を過ごしました。



すっかり仲良し!!

～3日目 東京ディズニーランド～

1月5日、この日は、東京ディズニーランドに行ってきました。

こども達も日本へ来る前からずっと楽しみにしていた様子で、正月の寒さにもかかわらず、1日中はしゃぎまわっていました。

おみやげもいっぱい買って、帰りのバスの中では、みんなぐっすり眠ってしまいました。

日本に来たときにはもう一度、ディズニーランドへ行きたい！と言っていました。



東京ディズニーランドに到着!!

～4日目 幸手市役所にて～

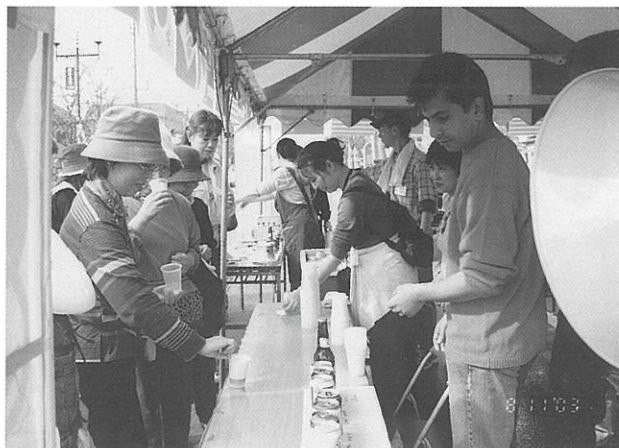
1月6日、いよいよお別れのときが近づいてきました。

ホストファミリーのみなさんは、家族の一員となった子どもたちとの再会を願って、今では、韓国語の勉強を始めたとのこと。



4日間ありがとうございました。また会おうね。

市民まつり 国際交流ひろば



世界のビールは大好評でした。

ひろばでは、正解者に世界のビール試飲券や世界のお菓子が配られるペーパークイズを行い、飲食テントには、ブラジル、ベトナム、フィリピン、韓国、中国料理のお店が並び、大盛況でした。

また、南米の音楽演奏や空手演舞などのパフォーマンスも、たくさんのギャラリーでにぎわいました。



ヨサコイソーランで日本の文化を披露

あなたもレッツトライ!!

市民まつりのクイズコーナーで出したクイズのひとつです。

- 1 韓国語で「こんにちは」は?
- 2 平成15年度幸手市国際交流協会で行ったサッカー交流を行う相手の国は?
- 3 幸手市外国人登録者数は約何人?

A100人 B300人 C500人

※解答は、この「国際交流協会だより」を読んでいただくとわかります。

英語フォローアップ教室取材レポート



毎年ご好評いただいている、英語に親しむ会。参加者からの「もっと英語が上手になりたい!」という熱い要望に答えて、たちあがったのが、英語フォローアップクラブです。

毎週水曜日、中央公民館で、講師の河端先生と一緒に、交流を深めながら、楽しく勉強に励んでいます。

フォローアップクラブがはじまって1年が過ぎようとしています。先生や生徒さんの感想を聞いてきましたので、ぜひご覧下さい。

メンバーの声!!

先生から

I've never had such a wonderful class, Indeed. Come and join us.

メンバーから

- ・毎週水曜日が楽しみです。
- ・英会話に加えて文化、旅行記などの語りはつきません。
- ・ベテランから私のような初級者まで英会話、それ以外のフリートークも有意義な時間を過ごしています。
- ・和気あいあいとした楽しい内に英語に親しんでいます。
- ・これからもずっと続けていきたいです。
- ・発表がとても和やかで楽しいです。
- ・I enjoyed this class. I wish to see many people living in Satte town.

会員募集中

ボランティアやスタッフも募集しています

当協会では、随時、会員を募集しています。趣旨にご賛同いただける方ならどなたでも入会できます。

なお、平成15年度から、家族会員を設け、子どもから大人までご参加いただけるような事業も開催していきます。

また、会費の減額を図るため、メール登録を設定しましたので、ぜひご入会ください。

ボランティアスタッフ募集!

協会の事業の企画・運営をしてみませんか。あなたの力を国際交流にお役立てください。興味のある方は、事務局までお問合せを。

編集後記

韓国の中学生を受け入れてくれたホストファミリーのみなさん、ご協力ありがとうございました。今後も、充実した事業を推進していきます。

[入会方法]

申込書(市役所、各公民館等で配布)に必要な事項を記入のうえ、会費を添えて事務局までお申し込みください。(会費は銀行振込もできます。)

[年会費]

| | | |
|------|----|---------|
| 個人会費 | 1口 | 2,000円 |
| 家族会費 | 1口 | 3,500円 |
| 学生会費 | 1口 | 1,000円 |
| 団体会費 | 1口 | 5,000円 |
| 法人会費 | 1口 | 10,000円 |

※個人会員及び家族会員は、協会との連絡方法を、主に電子メールとして、メールアドレス(携帯電話以外)を登録した場合は、500円減額となります。

[外国人の人口]

平成16年3月1日現在
合計564人(男性274、女性290人)