

幸手市デマンド交通運行状況報告書

平成27年10月1日(木)から開始した「幸手市デマンド交通」の試行運行について、平成28年1月末までの運行状況を報告します。

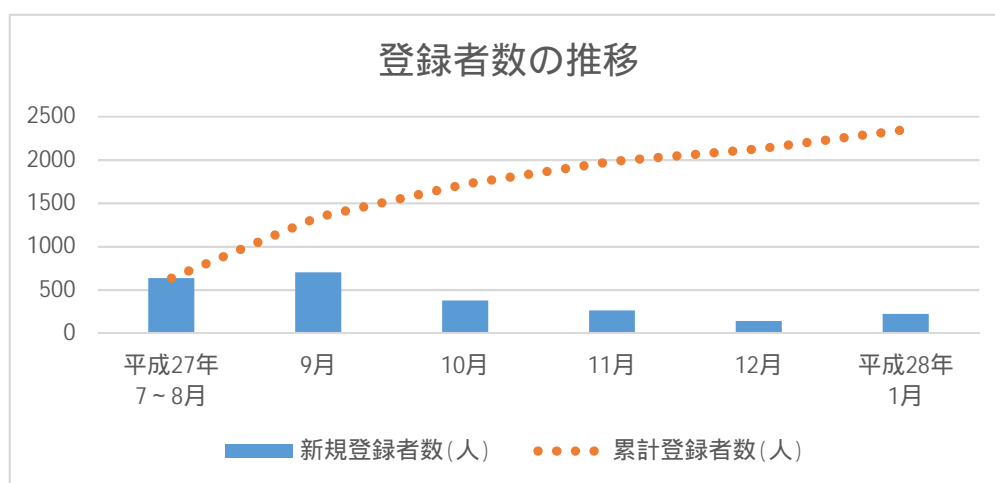
目 次

- 1 利用者登録数
- 2 年齢別男女別利用者数
- 3 利用者数(乗車人数)の推移
 - (1) 日別・月別利用者数
 - (2) 曜日別利用者数
 - (3) 便別利用者数
- 4 目的地別利用状況
- 5 運賃収入状況

1 利用者登録数

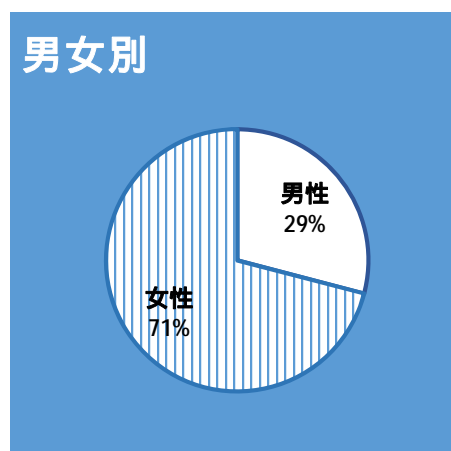
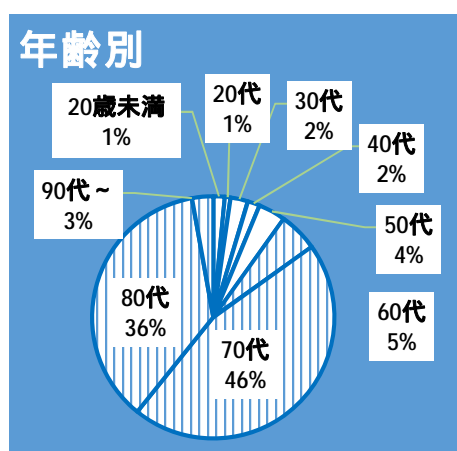
利用者登録は、平成27年7月から受付を行い、平成28年1月末時点で累計2,352人の登録者数となっています。

登録者数推移	運行開始 (各月末日時点人数)					
	平成27年 7~8月	9月	10月	11月	12月	平成28年 1月
新規登録者数(人)	638	703	380	264	142	225
累計登録者数(人)	638	1,341	1,721	1,985	2,127	2,352



2 年齢別男女別利用者数

年齢別の利用状況では、全体の90%を60歳以上の方が占めており、高齢者の利用が多いことがわかります。また、女性の方の利用が多く、利用者全体の71%が女性です。



3 利用者数(乗車人数)の推移

(1) 日別・月別利用者数

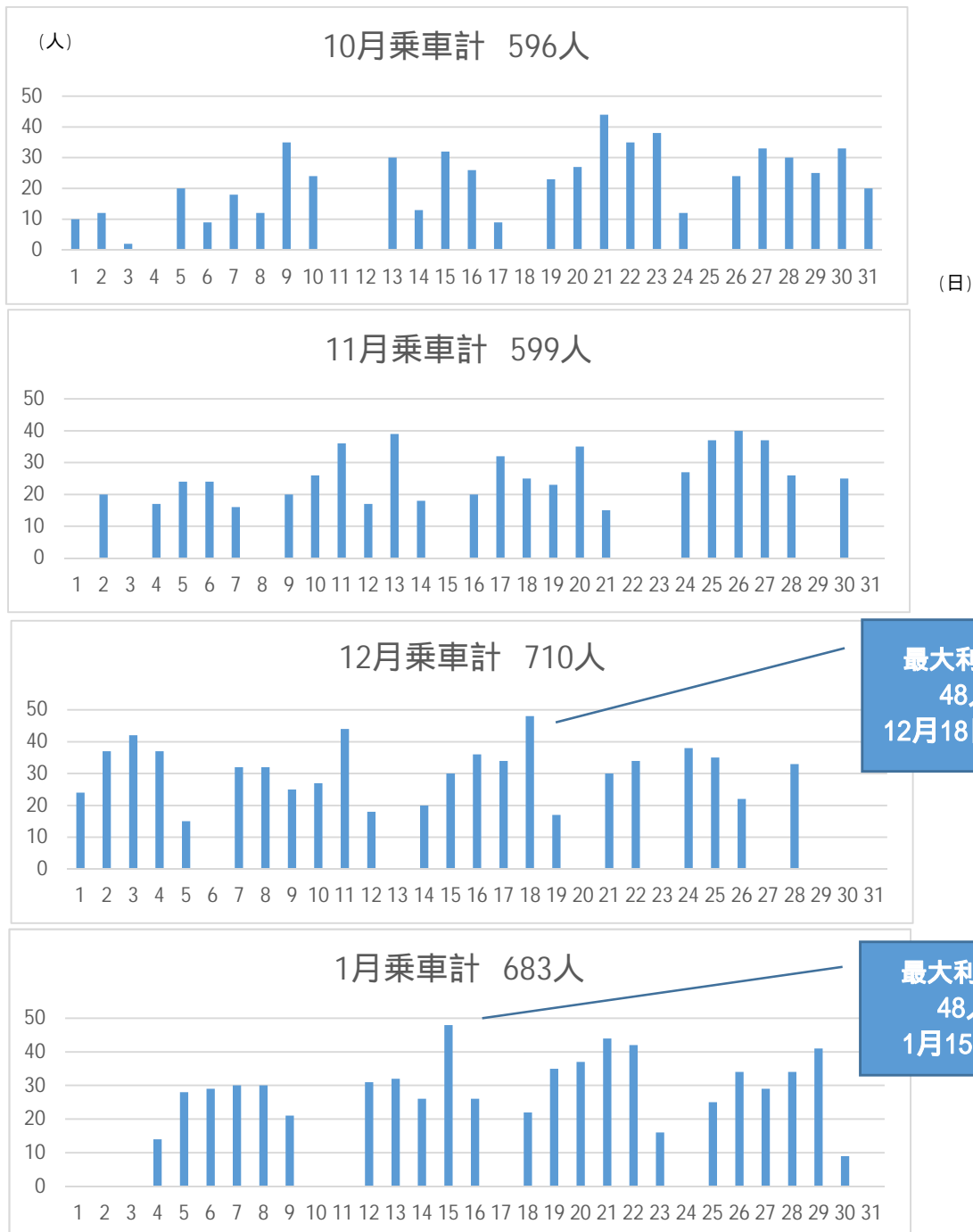
乗車人数は、月600人から700人であり、増加傾向にあります。

これまでの最大利用日は、平成27年12月18日(金)と平成28年1月15日(金)であり、利用人数は48人でした。

月別利用者数 平成27年10月～平成28年1月 (人)

	10月 (26運行日)	11月 (23運行日)	12月 (23運行日)	1月 (23運行日)	4ヶ月合計 (95運行日)
利用者数 (乗車人数)	596	599	710	683	2,588

日別利用者グラフ



(2) 曜日別利用者数

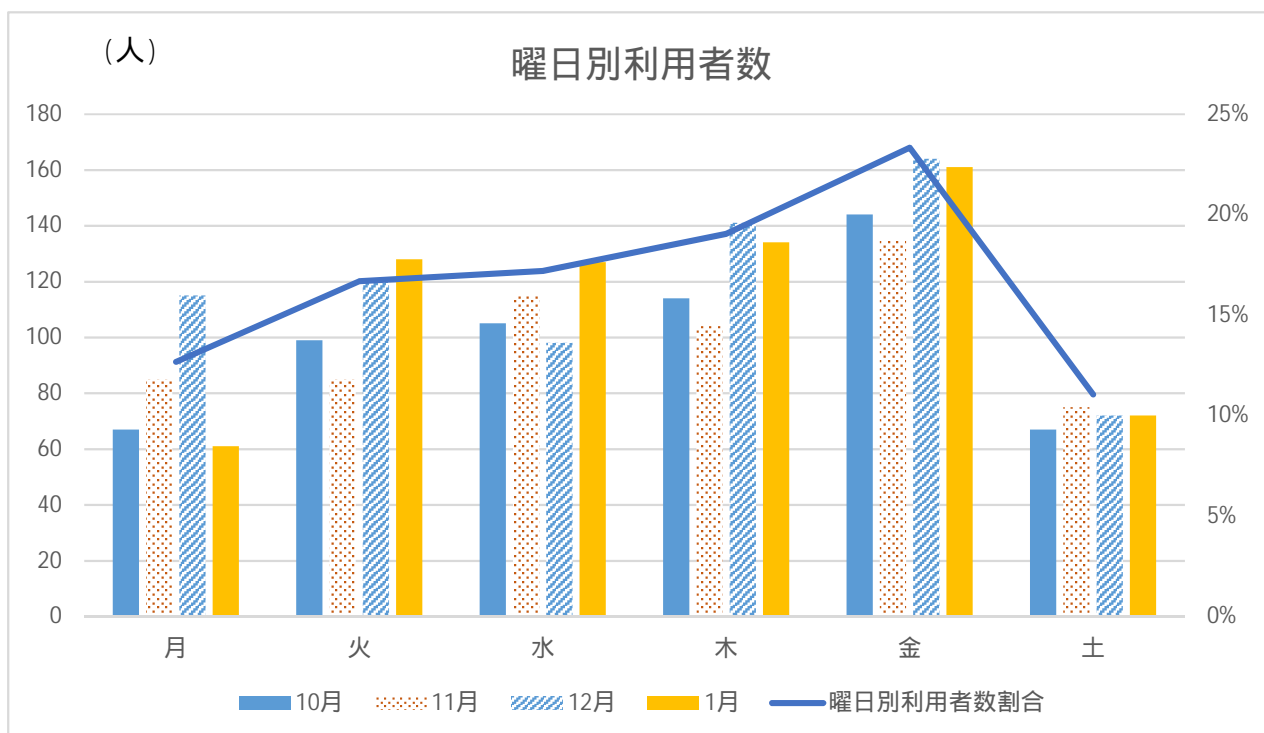
利用者数を曜日別でみると、金曜日の利用が最も多く、全体の23%でした。次いで木曜日が全体の19%となっています。

一方、土曜日の利用は少なく、平日(月曜日～金曜日)の平均利用者数が29.3人/日であるのに対し、土曜日は16.8人/日でした。

曜日別利用者数

(人)

	月 (14運行日)	火 (15運行日)	水 (15運行日)	木 (17運行日)	金 (17運行日)	土 (17運行日)	合計 (95運行日)
10月	67	99	105	114	144	67	596
11月	85	85	115	104	135	75	599
12月	115	120	98	141	164	72	710
1月	61	128	127	134	161	72	683
4ヶ月合計	328	432	445	493	604	286	2,588
曜日別利用者数割合	13%	17%	17%	19%	23%	11%	100%
曜日別平均利用者数	23.4人	28.8人	29.7人	29.0人	35.5人	16.8人	27.2人

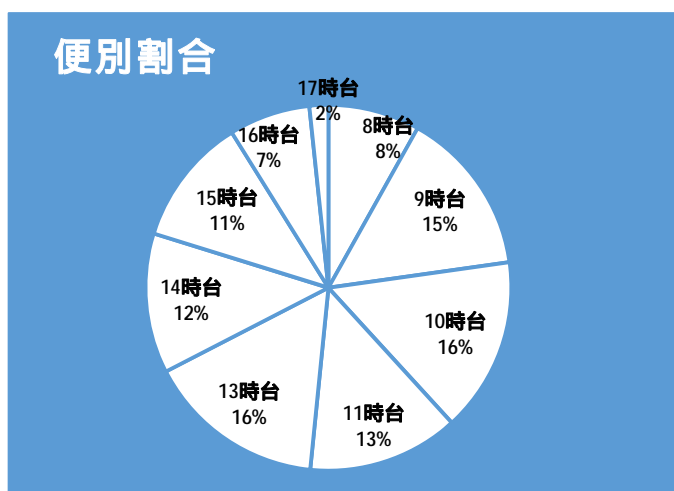
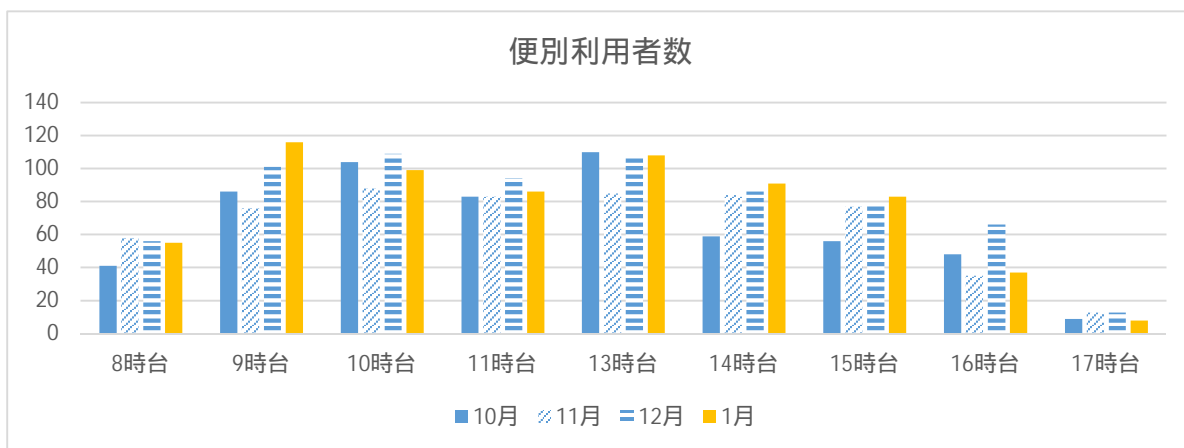


(3) 便別利用者数

便別の利用者数をみると、10時台、13時台の利用者が多くなっています。

便別利用者数 (人)

便	10月	11月	12月	1月	便別 4ヶ月計
8時台	41	58	56	55	210
9時台	86	76	101	116	379
10時台	104	88	109	99	400
11時台	83	83	94	86	346
13時台	110	85	107	108	410
14時台	59	84	86	91	320
15時台	56	77	78	83	294
16時台	48	35	66	37	186
17時台	9	13	13	8	43
月別 4ヶ月計	596	599	710	683	2,588



便	便別割合	割合順位
8時台	8.1%	7
9時台	14.6%	3
10時台	15.5%	2
11時台	13.4%	4
13時台	15.8%	1
14時台	12.4%	5
15時台	11.4%	6
16時台	7.2%	8
17時台	1.7%	9
計	100%	

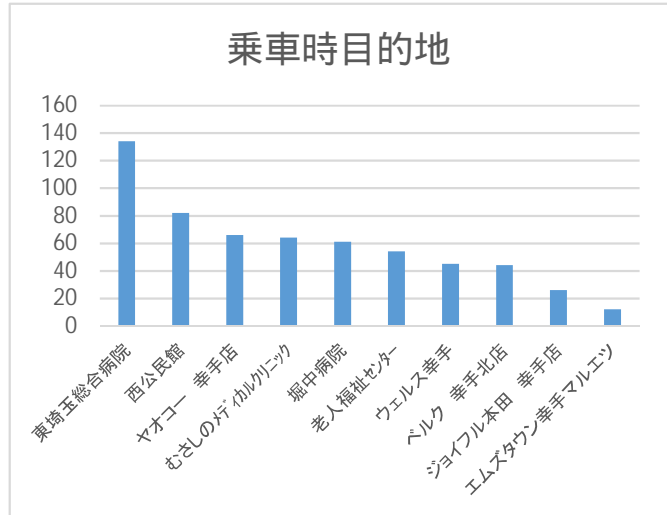
4 目的地別利用状況

平成27年10月から平成28年1月までの利用状況から乗車・降車・カテゴリー別に上位10件ずつを抽出したところ下記のような結果となりました。

乗車・降車ともに、東埼玉総合病院の利用が最も多く、カテゴリー別にみても、病院の利用が半数を占めています。病院以外については、西公民館、ヤオコー幸手店からの乗車が多く、降車は幸手駅、西公民館が多い状況です。

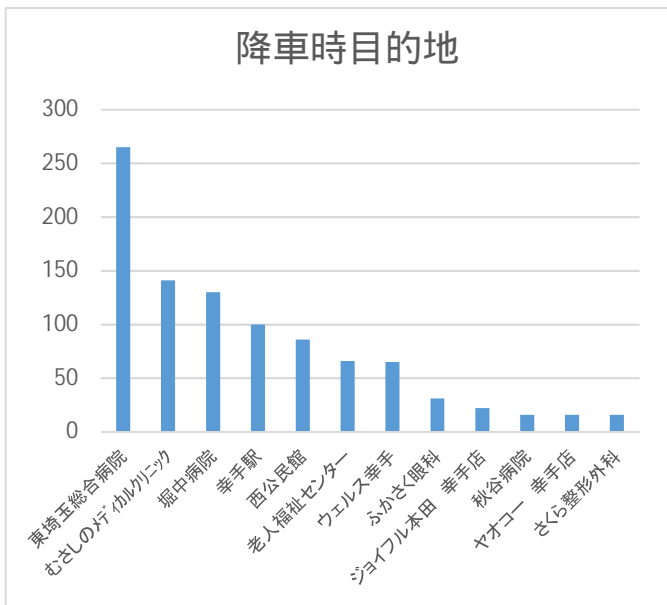
乗車時利用目的地 上位10件

1	東埼玉総合病院	134	23%
2	西公民館	82	14%
3	ヤオコー 幸手店	66	11%
4	むさしのメディカルクリニック	64	11%
5	堀中病院	61	10%
6	老人福祉センター	54	9%
7	ウェルス幸手	45	8%
8	ベルク 幸手北店	44	7%
9	ジョイフル本田 幸手店	26	4%
10	エムスタウン幸手マルエツ	12	2%
利用人数合計		588	100%



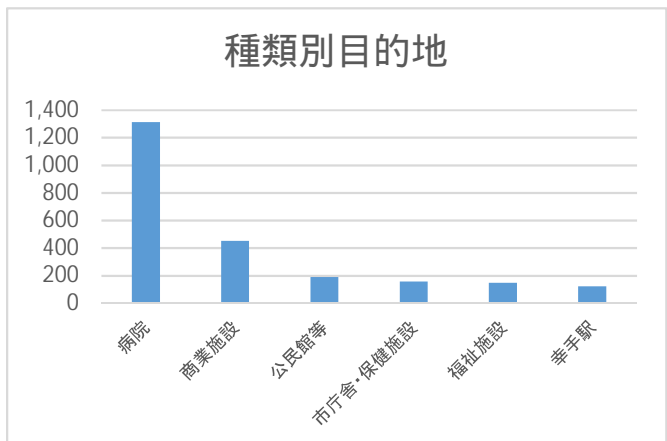
降車時利用目的地 上位10件

1	東埼玉総合病院	265	28%
2	むさしのメディカルクリニック	141	15%
3	堀中病院	130	14%
4	幸手駅	100	10%
5	西公民館	86	9%
6	老人福祉センター	66	7%
7	ウェルス幸手	65	7%
8	ふかさく眼科	31	3%
9	ジョイフル本田 幸手店	22	2%
10	秋谷病院	16	2%
10	ヤオコー 幸手店	16	2%
10	さくら整形外科	16	2%
利用人数合計		954	100%



種類別目的地 上位(乗車降車含む)

1	病院	1,312	55%
2	商業施設	451	19%
3	公民館等	190	8%
4	市庁舎・保健施設	157	7%
5	福祉施設	147	6%
6	幸手駅	123	5%
利用人数合計		2,380	100%



5 運賃収入状況

平成27年10月から平成28年1月までの運賃収入は、714,350円でした。

運賃収入状況				平成27年			平成28年	計
				10月	11月	12月	1月	
				26運行日	23運行日	23運行日	23運行日	
運賃収入	券種別	利用券	150円	25,650	18,300	22,350	21,750	88,050
			300円	43,800	42,300	55,800	45,900	187,800
			500円	0	2,000	3,500	5,500	11,000
			利用券合計(円)	69,450	62,600	81,650	73,150	286,850
		回数券	1500円	76,500	42,000	36,000	33,000	187,500
			3000円	78,000	54,000	48,000	60,000	240,000
			5000円	0	0	0	0	0
			回数券合計(円)	154,500	96,000	84,000	93,000	427,500
			券種別収入合計(円)	223,950	158,600	165,650	166,150	714,350
			10月～累計(円)	223,950	382,550	548,200	714,350	714,350

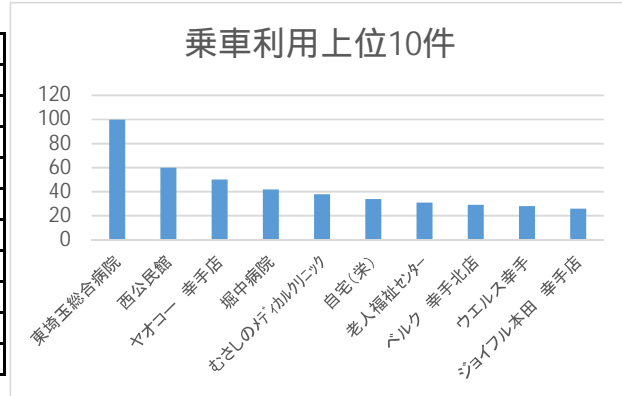
目的地別利用状況

平成27年10月～12月(3ヶ月)の利用状況から乗車・降車・カテゴリー別に上位10件ずつを抽出したところ下記のような結果となった。

乗車・降車ともに、東埼玉総合病院の利用が最も多く、カテゴリー別にみても、病院の利用が半数を占めている。病院以外については、西公民館・ヤオコーからの乗車が多く、降車は幸手駅・西公民館が多い。

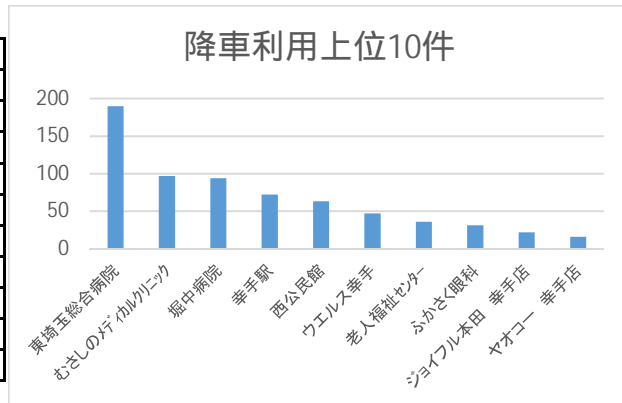
乗車利用上位10件

1	東埼玉総合病院	100	23%
2	西公民館	60	14%
3	ヤオコー 幸手店	50	11%
4	堀中病院	42	10%
5	むさしのメディカルクリニック	38	9%
6	自宅(栄)	34	8%
7	老人福祉センター	31	7%
8	ベルク 幸手北店	29	7%
9	ウエルス幸手	28	6%
10	ジョイフル本田 幸手店	26	6%
利用人数合計		438	100%



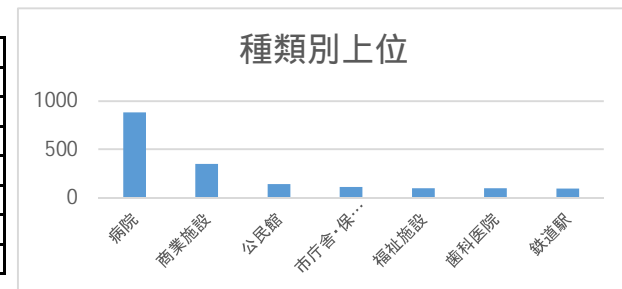
降車利用上位10件

1	東埼玉総合病院	190	28%
2	むさしのメディカルクリニック	97	15%
3	堀中病院	94	14%
4	幸手駅	72	11%
5	西公民館	63	9%
6	ウエルス幸手	47	7%
7	老人福祉センター	36	5%
8	ふかさく眼科	31	5%
9	ジョイフル本田 幸手店	22	3%
10	ヤオコー 幸手店	16	2%
利用人数合計		668	100%



種類別上位

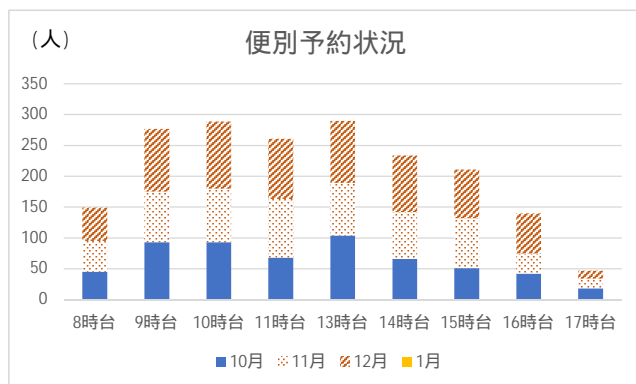
1	病院	883	50%
2	商業施設	349	20%
3	公民館	137	8%
4	市庁舎・保健施設	108	6%
5	福祉施設	94	5%
6	歯科医院	94	5%
7	鉄道駅	92	5%
利用人数合計		1757	100%



便別予約状況

便別の予約状況を見ると、13時台が最も多く、次いで10時台の予約が多い。平均して9時台～15時台での活動が多いことが考えられる。

(人数)					
	10月	11月	12月	1月	便合計
8時台	45	50	54		149
9時台	93	82	102		277
10時台	93	87	109		289
11時台	68	95	98		261
13時台	104	85	101		290
14時台	66	76	92		234
15時台	51	81	79		211
16時台	42	33	65		140
17時台	18	16	13		47
月合計	580	605	713		1,898



曜日・乗車時間帯別予約数

10月	合計
8時台	45
9時台	93
10時台	93
11時台	68
13時台	104
14時台	66
15時台	51
16時台	42
17時台	18
合計	580
11月	合計
8時台	50
9時台	82
10時台	87
11時台	95
13時台	85
14時台	76
15時台	81
16時台	33
17時台	16
合計	605
12月	合計
8時台	54
9時台	102
10時台	109
11時台	98
13時台	101
14時台	92
15時台	79
16時台	65
17時台	13
合計	713

10月	月	火	水	木	金	土	合計
8時台	4	7	8	8	12	6	45
9時台	14	19	12	20	16	12	93
10時台	16	10	19	17	14	17	93
11時台	7	10	16	11	16	8	68
13時台	18	16	11	18	28	13	104
14時台	4	15	9	12	18	8	66
15時台	5	11	5	9	18	3	51
16時台	4	13	3	7	13	2	42
17時台	1	1		8	8		18
合計	73	102	83	110	143	69	580
11月	月	火	水	木	金	土	合計
8時台	6	8	10	11	7	8	50
9時台	12	15	17	12	15	11	82
10時台	17	8	18	14	16	14	87
11時台	15	12	17	15	18	18	95
13時台	11	7	14	16	25	12	85
14時台	12	9	14	18	16	7	76
15時台	6	16	14	13	27	5	81
16時台	4	8	5	6	7	3	33
17時台	1	5	4	2	1	3	16
合計	84	88	113	107	132	81	605
12月	月	火	水	木	金	土	合計
8時台	4	13	7	13	10	7	54
9時台	13	21	16	19	22	11	102
10時台	19	18	14	26	21	11	109
11時台	17	18	13	18	19	13	98
13時台	21	15	13	18	27	7	101
14時台	16	12	13	22	21	8	92
15時台	13	15	11	8	27	5	79
16時台	10	6	9	17	16	7	65
17時台		1	4	3	3	2	13
合計	113	119	100	144	166	71	713

デマンド交通目的地 (種別マッピング)

幸手市【ご利用案内】		コンビニクル現状		→	カテゴリー変更要						
区分	種別										
公共・公益	市庁舎	都道府県庁・役場	1 市役所本庁舎 2 水道部		市庁舎						
		その他公共施設	3 ひばりヶ丘桜泉園								
		消防・警察	警察署								
	その他	その他公共施設	5 消防署 6 消防署西分署		消防						
		その他公共施設	7 天神の湯 8 権現調節池管理所 9 シルバー人材センター		その他公共施設						
		その他公共施設	10 幸手保健所 11 ウエルス幸手		保健施設						
	保健・福祉	介護施設	介護サービス	12 幸手東地域包括支援センター 13 幸手西地域包括支援センター 19 ソレアド幸手 20 ここち幸手 21 ニチイケアセンター-幸手千塚 22 ヒューマンサポート幸手 23 株式会社 椿 24 介護サービス きんもくせい 25 けあビジョン幸手 26 ジャパンケア幸手 27 あすなるデイサービス幸手 28 あったかい手 29 幸手ケアセンター-そよ風 30 喜楽家さって 31 きららの杜・ていらの幸手 32 デイサービスフローラ幸手 33 まごころホーム幸手店 34 むさしの介護支援センター 35 KAZUコーポレーション		介護施設					
				老人福祉施設・有料老人H	14 桜楓苑 15 しらさぎ苑 16 ひらすかの郷 17 幸手ナースィングホーム 18 あすなるホーム幸手						
				福祉施設	老人福祉施設・有料老人H その他		45 老人福祉センター		福祉施設		
43 グループホーム幸手中 41 さくらの里 36 あやめ寮 38 あやめ寮グループホーム壱番館 40 幸手学園 37 グループホームあやめ 44 地域活動支援センター-MOKO 42 なのはなの里 39 あやめ寮グループホーム貳番館											
福祉器具							事業所 46 住まいル・ケア白石工務店 その他商業施設 47 ライフケアサービスおぐり			福祉器具	
子育て・教育							児童館	その他学校			
							保育所	幼稚園・保育園			
							幼稚園	幼稚園・保育園			
							小学校	小学校			
							中学校	中学校			
							高等学校	高等学校			
				大学	大学						
				専門学校	専門学校						
その他				その他学校							

幸手市【ご利用案内】		コンビニクル現状		カテゴリー変更要	
区分	種別				
住民・地域	公民館・コミュニケーション	公民館			
	集会所	その他公共施設	82~167	集会所全部	
運動・観光	スポーツ・レクリエーション施設	その他レジャー・スポーツ施設			
		図書館			
		その他公共施設	170	アスカル幸手	その他レジャー・スポーツ施設
	公園	公園			
医療	病院	総合病院			
		病院			
		眼科			
	歯科医院	歯科			
	施術所	接骨院			
	金融	郵便局	郵便局		
金融機関		銀行			
農業・商工業	農業・農協	農協			
	商業施設	大型商業施設			
		スーパー			
		ホームセンター			
	商店会等	スーパー	283	しんみせ	商店会等
		その他会社	300	田宮商店会 (ミヤタガス)	
		和食	290	西商店会 (藪そば)	
			291	西商店会 (飛車角)	
			307	緑台商店会 (たからや光徳)	
			299	田宮商店会 (魚万)	
303			北町商店会 (いこい食堂)		
その他商業施設			285	荒宿商店会 (荒宿会館駐車場)	
286		荒宿商店会 (パーキング荒宿)			
287		助町商店会 (たむらや)			
288		助町商店会 (神明神社)			
289		助町商店会 (真花園)			
296		中央商店会 (商工会駐車場)			
297		中央商店会 (中3丁目児童公園)			
306		緑台商店会 (くすりやさん和来和来)			
308		緑台商店会 (美貴)			
301		田宮商店会 (岡田塗装店)			
302		田宮商店会 (飯田ふとん店)			
284		新井屋商店			
293	大杉町商店会 (大杉町公園)				
294	大杉町商店会 (幸宮神社)				
295	大杉町商店会 (幸手ガス)				
304	北町商店会 (新井石材店)				
305	北町商店会 (オグリ家具)				
292	西商店会 (マルコー青果)				
その他公共施設	298	中央商店会 (消防第7分団)			
309	幸手市商工会				
交通	鉄道駅	駅			
	路線バス停留所	バス停			

誤入力	郵便局	101	太子会館	集会所
		107	大蔵集会所	
		100	南1丁目自治会館	
	駅	126	木立集落農業センター	

登録状況

基本情報

項目	人数	詳細
登録者数	380	選択月に登録された人数
利用登録者数	171	選択月に利用している登録者の数

予約状況

基本情報

項目	件(人)数	詳細
予約検索数	1185	予約検索数
諦め予約数	430	予約検索のみで確定されなかった件数
予約確定数	755	確定された予約の件数(キャンセルを含む)
予約成立率	63%	予約が確定された割合
キャンセル数	175	キャンセルされた予約の件数
運行予約数	580	運行された予約の件数(キャンセルを除く)
乗車人数	588	運行予約の乗車人数(キャンセルを除く)
友達乗合予約数	6	友達乗合機能が使用された予約の件数
同乗者予約数	151	同乗者予約機能が使用された予約の件数
号車変更数	37	号車変更機能が使用された予約の件数

受付時間帯別検索数

時間帯	検索数	割合
8時台	161	13.62%
9時台	158	13.37%
10時台	197	16.67%
11時台	94	7.95%
12時台	81	6.85%
13時台	166	14.04%
14時台	138	11.68%
15時台	121	10.24%
16時台	60	5.08%
18時台	4	0.34%
19時台	2	0.17%

年代・男女別予約数

年代	男性	女性	合計
~10代	0	7	7
20代	0	10	10
30代	0	12	12
40代	9	7	16
50代	2	17	19
60代	13	43	56
70代	78	182	260
80代	69	118	187
90代~	3	10	13

曜日・乗車時間帯別予約数

時間帯/曜日	月	火	水	木	金	土	日	祝
8時台	4	7	8	8	12	6		
9時台	14	19	12	20	16	12		
10時台	16	10	19	17	14	17		
11時台	7	10	16	11	16	8		
13時台	18	16	11	18	28	13		
14時台	4	15	9	12	18	8		
15時台	5	11	5	9	18	3		
16時台	4	13	3	7	13	2		
17時台	1	1		8	8			
合計	73	102	83	110	143	69	0	0

端末種別予約数

端末種別	予約数	割合
オペレーターツール	580	100%

希望と予約時間の差

差	件	割合
-60分以上	0	0%
-60分以内	0	0%
-50分以内	1	0.17%
-40分以内	0	0%
-30分以内	13	2.24%
-20分以内	28	4.83%
-10分以内	17	2.93%

- 5分以内	52	8.97%
0分	217	37.41%
+ 5分以内	59	10.17%
+ 10分以内	45	7.76%
+ 20分以内	62	10.69%
+ 30分以内	36	6.21%
+ 40分以内	17	2.93%
+ 50分以内	8	1.38%
+ 60分以内	10	1.72%
+ 60分以上	15	2.59%

事前予約状況

時間	件	割合
30分以内	26	4.48%
30分前	100	17.24%
1時間前	88	15.17%
2時間前	30	5.17%
3時間前	13	2.24%
4時間前	18	3.10%
5時間前	12	2.07%
6時間前	10	1.72%
1日前	95	16.38%
2日前	42	7.24%
3日前	53	9.14%
4日前	23	3.97%
5日前	8	1.38%
6日前	19	3.28%
7日前	43	7.41%
8日以上前	0	0%

乗降場利用状況

基本情報

項目	件数	詳細
利用乗降場数	188	利用された乗降場の数

乗車利用(上位10件)

乗車場所	利用数
1 東埼玉総合病院	34
2 幸手市松石395-3	21
3 幸手市幸手3502-8	17
4 幸手市大字上高野2132-1	15
5 西公民館	15
6 駐車場北側ベルク 幸手市	15
7 ジョイフル本田 幸手店	14
8 ウエルス幸手	11
9 ヤオコー 幸手店	11
10 幸手市平須賀2-225桜楓苑	11

降車利用(上位10件)

降車場所	利用数
1 東埼玉総合病院	63
2 むさしのメディカルクリニック	32
3 幸手駅	25
4 ジョイフル本田 幸手店	22
5 堀中病院(病院玄関前)	22
6 ウエルス幸手	17
7 西公民館	17
8 幸手市幸手3502-8	14
9 マルエツ西側公道エムズタウン	14
10 幸手市役所	12

カテゴリ別(上位10件)

カテゴリ	利用数
1 総合病院	127
2 病院	120
3 スーパー	64
4 ホームセンター	45
5 その他公共施設	43
6 公民館	38
7 駅	29
8 歯科	24
9 大型商業施設	23
10 老人福祉施設・有料老人ホーム	23

年代別(上位5件)

年代	乗降場	利用数
~ 10代	1 ウエルス幸手	3
	2 幸手市東1-12-3	3
	3 幸手市千塚1438	2
	4 幸手耳鼻咽喉科医院	2
	5 アスカル幸手	1
20代	乗降場	利用数
	1 ヨークマート 幸手店	4
	2 幸手市大字千塚1350-2幸	4
	3 正門前八代小学校	4
	4 入江こどもクリニック	3
30代	乗降場	利用数
	1 幸手市大字上高野2132-1	5
	2 東埼玉総合病院	4
	3 ウエルス幸手	3
	4 幸手市東1-12-3	3
40代	乗降場	利用数
	1 幸手市緑台2-7-1	5
	2 むさしのメディカルクリニック	4
	3 幸手市栄5-4-103幸手団地	4
	4 幸手市千塚1438	2
50代	乗降場	利用数
	1 幸手市大字上高野2132-1	6
	2 東埼玉総合病院	4
	3 堀中病院(病院玄関前)	3
	4 幸手市栄4-9-308	3
60代	乗降場	利用数
	1 幸手駅	8
	2 東埼玉総合病院	8
	3 ウエルス幸手	6
	4 幸手市中野245-1	6
70代	乗降場	利用数
	1 東埼玉総合病院	63
	2 幸手市松石395-3	33
	3 ジョイフル本田 幸手店	20
	4 むさしのメディカルクリニック	18
80代	乗降場	利用数
	1 西公民館	23
	2 堀中病院(病院玄関前)	17
	3 幸手市幸手3502-8	17
	4 マルエツ西側公道エムズタウン	14
90代~	乗降場	利用数
	1 西公民館	4
	2 ヤオコー 幸手店	3
	3 幸手市神扇1-538	3
	4 東埼玉総合病院	3
5 佐伯歯科クリニック	2	

曜日別(上位5件)

曜日	乗降場	利用数
月曜日	1 ジョイフル本田 幸手店	11
	2 ヤオコー 幸手店	9
	3 東埼玉総合病院	9
	4 むさしのメディカルクリニック	6
	5 幸手市神扇1-538	6
火曜日	乗降場	利用数
	1 東埼玉総合病院	22
	2 ジョイフル本田 幸手店	9
	3 幸手市幸手3502-8	9
	4 幸手市役所	8
水曜日	乗降場	利用数
	1 幸手市大字上高野2132-1	7

	1	むさしのメディカルクリニック	9
	2	東埼玉総合病院	9
	3	ウエルス幸手	8
	4	幸手市幸手3502-8	6
	5	幸手市緑台2-7-1	5
木曜日		乗降場	利用数
	1	東埼玉総合病院	30
	2	幸手市松石395-3	12
	3	堀中病院(病院玄関前)	11
	4	幸手駅	10
	5	幸手市東1-22-19	9
金曜日		乗降場	利用数
	1	西公民館	32
	2	東埼玉総合病院	16
	3	駐車場北側ベルク 幸手市	10
	4	幸手市南1-19-20	9
	5	幸手市松石395-3	9
土曜日		乗降場	利用数
	1	東埼玉総合病院	11
	2	むさしのメディカルクリニック	9
	3	幸手市松石395-3	8
	4	のぶクリニック(幸手団地ロータリー)	5
	5	幸手市栄5-4-103幸手団地	5
日曜日		乗降場	利用数
	1	--	0
	2	--	0
	3	--	0
	4	--	0
	5	--	0
祝祭日		乗降場	利用数
	1	--	0
	2	--	0
	3	--	0
	4	--	0
	5	--	0

乗降組合わせ(上位10件)

乗車場所	降車場所	利用数
1 幸手市松石395-3	東埼玉総合病院	12
2 東埼玉総合病院	幸手市松石395-3	9
3 幸手市東1-22-19	堀中病院(病院玄関前)	7
4 ヤオコー 幸手店	幸手市神宮寺	6
5 幸手市大字上高野2132-1	東埼玉総合病院	6
6 幸手市幸手3502-8	老人福祉センター	6
7 幸手市東1-12-3	ウエルス幸手	6
8 老人福祉センター	幸手市幸手3502-8	5
9 西公民館	幸手市南1-19-20	5
10 駐車場北側ベルク 幸手市	幸手市幸手3502-8	5

運行状況

基本情報

項目	1号車	2号車	平均・合計	詳細
営業時間	8:56	8:56	8:56	営業時間合計
移動時間	1:54	1:34	1:49	運行の乗降場間の直行時間の合計(迎え時間を含む)
平均乗車時間/日	2:04	1:42	1:58	1日の運行の中で利用者が乗車していた時間の平均
平均乗車時間/予約	0:08	0:07	0:08	1予約の平均の乗車時間
乗合値	1.3	1.21	1.32	予約の直行時間の合計÷人を乗せている運行時間
最大予約数	21	19	19	各号車の最大の1日の予約件数
平均予約数	12.15	10.15	11.88	各号車の平均の1日の予約件数
最大乗車人数	21	20	19	各号車の最大の1日の乗車人数
平均乗車人数	12.34	10.26	11.92	各号車の平均の1日の乗車人数
未乗車操作数/日	0.38	0.34	0.73	車載器で未乗車の操作を行った件数
未乗車操作数(合計)	10	9	19	車載器で未乗車の操作を行った件数

登録状況

基本情報

項目	人数	詳細
登録者数	270	選択月に登録された人数
利用登録者数	193	選択月に利用している登録者の数

予約状況

基本情報

項目	件(人)数	詳細
予約検索数	1236	予約検索数
諦め予約数	510	予約検索のみで確定されなかった件数
予約確定数	726	確定された予約の件数(キャンセルを含む)
予約成立率	58%	予約が確定された割合
キャンセル数	121	キャンセルされた予約の件数
運行予約数	605	運行された予約の件数(キャンセルを除く)
乗車人数	606	運行予約の乗車人数(キャンセルを除く)
友達乗合予約数	2	友達乗合機能が使用された予約の件数
同乗者予約数	85	同乗者予約機能が使用された予約の件数
号車変更数	70	号車変更機能が使用された予約の件数

受付時間帯別検索数

時間帯	検索数	割合
7時台	6	0.47%
8時台	257	20.05%
9時台	194	15.13%
10時台	179	13.96%
11時台	119	9.28%
12時台	43	3.35%
13時台	95	7.41%
14時台	139	10.84%
15時台	174	13.57%
16時台	62	4.84%
17時台	11	0.86%
19時台	3	0.23%

年代・男女別予約数

年代	男性	女性	合計
~10代	2	4	6
20代	0	2	2
30代	0	6	6
40代	5	4	9
50代	11	14	25
60代	19	65	84
70代	58	200	258
80代	53	144	197
90代~	8	10	18

曜日・乗車時間帯別予約数

時間帯/曜日	月	火	水	木	金	土	日	祝	合計
8時台	6	8	10	11	7	8			50
9時台	12	15	17	12	15	11			82
10時台	17	8	18	14	16	14			87
11時台	15	12	17	15	18	18			95
13時台	11	7	14	16	25	12			85
14時台	12	9	14	18	16	7			76
15時台	6	16	14	13	27	5			81
16時台	4	8	5	6	7	3			33
17時台	1	5	4	2	1	3			16
合計	84	88	113	107	132	81	0	0	605

端末種別予約数

端末種別	予約数	割合
オペレーター川	605	100%

希望と予約時間の差

差	件	割合
-60分以上	0	0%
-60分以内	1	0.17%
-50分以内	0	0%
-40分以内	1	0.17%
-30分以内	7	1.16%
-20分以内	11	1.82%
-10分以内	16	2.64%
-5分以内	40	6.61%
0分	252	41.65%
+5分以内	41	6.78%

+ 10分以内	72	11.90%
+ 20分以内	54	8.93%
+ 30分以内	50	8.26%
+ 40分以内	21	3.47%
+ 50分以内	14	2.31%
+ 60分以内	12	1.98%
+ 60分以上	13	2.15%

事前予約状況

時間	件	割合
30分以内	23	3.80%
30分前	83	13.72%
1時間前	70	11.57%
2時間前	36	5.95%
3時間前	21	3.47%
4時間前	20	3.31%
5時間前	16	2.64%
6時間前	15	2.48%
1日前	113	18.68%
2日前	44	7.27%
3日前	33	5.45%
4日前	31	5.12%
5日前	11	1.82%
6日前	27	4.46%
7日前	62	10.25%
8日以上前	0	0%

乗降場利用状況

基本情報

項目	件数	詳細
利用乗降場数	223	利用された乗降場の数

乗車利用(上位10件)

乗車場所	利用数
1 東埼玉総合病	30
2 堀中病院(病	24
3 西公民館	20
4 幸手市栄2-2	19
5 老人福祉セン	18
6 むさしのメイ	17
7 ウエルス幸手	17
8 ヤオコー 幸	17
9 ジョイフル本	12
10 マルエツ西側公	12

降車利用(上位10件)

降車場所	利用数
1 東埼玉総合病	52
2 堀中病院(病	29
3 むさしのメイ	28
4 幸手駅	23
5 西公民館	21
6 老人福祉セン	18
7 幸手市栄2-2	16
8 秋谷病院	16
9 ウエルス幸手	14
10 ふかさく眼科	13

カテゴリ別(上位10件)

カテゴリ	利用数
1 病院	142
2 総合病院	135
3 スーパー	56
4 公民館	43
5 老人福祉施設	40
6 歯科	35
7 その他公共放	33
8 駅	29
9 ホームセンタ	25
10 大型商業施設	25

年代別(上位5件)

~ 10代	乗降場	利用数
1	ウエルス幸手	3
2	幸手市東1-1	3
3	BiG-A 幸手	1
4	入江こども切	1

	5 幸手市千塚1	1
20代	乗降場	利用数
	1 幸手市上宇和	2
	2 いいじま刈りこ	1
	3 むさしのメイ	1
	4 --	0
	5 --	0
30代	乗降場	利用数
	1 ウエルス幸手	3
	2 幸手市東1-1	3
	3 幸手市大字	2
	4 入江こども刈	1
	5 幸手市東2-4	1
40代	乗降場	利用数
	1 幸手市千塚1	3
	2 幸手市緑台2	3
	3 ハーキング 荒宿	2
	4 むさしのメイ	1
	5 コミュニティセ	1
50代	乗降場	利用数
	1 幸手市栄4-1	7
	2 ウエルス幸手	5
	3 幸手市大字	5
	4 マルイツ西側公	5
	5 佐伯歯科刈	3
60代	乗降場	利用数
	1 幸手駅	14
	2 東埼玉総合病	13
	3 幸手市惣新E	12
	4 むさしのメイ	8
	5 秋谷病院	8
70代	乗降場	利用数
	1 東埼玉総合病	49
	2 幸手市栄2-2	35
	3 老人福祉セン	31
	4 むさしのメイ	19
	5 秋谷病院	15
80代	乗降場	利用数
	1 西公民館	35
	2 堀中病院(病	33
	3 むさしのメイ	15
	4 東埼玉総合病	15
	5 幸手市中2-7	10
90代 ~	乗降場	利用数
	1 幸手市東2-4	5
	2 ヤオコー 幸	4
	3 幸手市神扇1	4
	4 苦瀬歯科医	3
	5 いわさきハート	2

曜日別(上位5件)

月曜日	乗降場	利用数
	1 むさしのメイ	10
	2 秋谷病院	9
	3 ヤオコー 幸	6
	4 東埼玉総合病	6
	5 幸手市神扇1	5
火曜日	乗降場	利用数
	1 東埼玉総合病	13
	2 ウエルス幸手	12
	3 幸手駅	10
	4 老人福祉セン	8
	5 ふかさく眼科	7
水曜日	乗降場	利用数
	1 東埼玉総合病	21
	2 むさしのメイ	17
	3 ウエルス幸手	9
	4 幸手市惣新E	8
	5 ヤオコー 幸	6
木曜日	乗降場	利用数
	1 堀中病院(病	23
	2 東埼玉総合病	11
	3 幸手市栄2-2	10

	4 幸手駅		10
	5 ジョイフル本		8
金曜日	乗降場	利用数	
	1 西公民館		41
	2 堀中病院(病		14
	3 東埼玉総合		13
	4 幸手市中4-2		8
	5 幸手市南3-2		8
土曜日	乗降場	利用数	
	1 東埼玉総合		18
	2 堀中病院(病		8
	3 幸手市松石3		8
	4 幸手市栄2-2		8
	5 老人福祉セン		8
日曜日	乗降場	利用数	
	1 --		0
	2 --		0
	3 --		0
	4 --		0
	5 --		0
祝祭日	乗降場	利用数	
	1 --		0
	2 --		0
	3 --		0
	4 --		0
	5 --		0

乗降組合せ(上位10件)

	乗車場所	降車場所	利用数
1	幸手市栄2-2	老人福祉	15
2	老人福祉セン	幸手市栄2	13
3	幸手市南3-2	東埼玉総	7
4	幸手市惣新E	秋谷病院	7
5	ヤオコー 幸	幸手市神	6
6	幸手市下宇和	ふかさく眼	6
7	幸手市東2-4	苦瀬歯科	6
8	堀中病院(病	幸手市香	5
9	幸手市大字	秋谷病院	5
10	秋谷病院	幸手市惣	5

運行状況

基本情報

項目	1号車	2号車	平均・合計	詳細
営業時間	8:56	8:56	8:56	営業時間合計
移動時間	2:35	1:58	2:20	運行の乗降場間の直行時間の合計(迎え時間を含む)
平均乗車時間/日	2:46	1:59	2:27	1日の運行の中で利用者が乗車していた時間の平均
平均乗車時間/日	0:08	0:07	0:08	1予約の平均の乗車時間
乗合値	1.23	1.18	1.22	予約の直行時間の合計÷人を乗せている運行時間
最大予約数	29	19	21	各号車の最大の1日の予約件数
平均予約数	15.08	11.21	13.73	各号車の平均の1日の予約件数
最大乗車人数	29	20	21	各号車の最大の1日の乗車人数
平均乗車人数	15.08	11.26	13.73	各号車の平均の1日の乗車人数
未乗車操作数/日	0.39	0.52	0.91	車載器で未乗車の操作を行った件数
未乗車操作数/日	9	12	21	車載器で未乗車の操作を行った件数

登録状況

基本情報

項目	人数	詳細
登録者数	142	選択月に登録された人数
利用登録者数	214	選択月に利用している登録者の数

予約状況

基本情報

項目	件(人)数	詳細
予約検索数	1290	予約検索数
諦め予約数	429	予約検索のみで確定されなかった件数
予約確定数	861	確定された予約の件数(キャンセルを含む)
予約成立率	66%	予約が確定された割合
キャンセル数	148	キャンセルされた予約の件数
運行予約数	713	運行された予約の件数(キャンセルを除く)
乗車人数	717	運行予約の乗車人数(キャンセルを除く)
友達乗合予約数	3	友達乗合機能が使用された予約の件数
同乗者予約数	105	同乗者予約機能が使用された予約の件数
号車変更数	24	号車変更機能が使用された予約の件数

受付時間帯別検索数

時間帯	検索数	割合
7時台	1	0.08%
8時台	276	22.59%
9時台	205	16.78%
10時台	169	13.83%
11時台	122	9.98%
12時台	60	4.91%
13時台	94	7.69%
14時台	81	6.63%
15時台	164	13.42%
16時台	50	4.09%

年代・男女別予約数

年代	男性	女性	合計
~10代	4	10	14
20代	0	2	2
30代	3	15	18
40代	4	0	4
50代	8	12	20
60代	20	58	78
70代	88	205	293
80代	91	171	262
90代~	3	16	19

曜日・乗車時間帯別予約数

時間帯/曜日	月	火	水	木	金	土	日	祝	合計
8時台	4	13	7	13	10	7			54
9時台	13	21	16	19	22	11			102
10時台	19	18	14	26	21	11			109
11時台	17	18	13	18	19	13			98
13時台	21	15	13	18	27	7			101
14時台	16	12	13	22	21	8			92
15時台	13	15	11	8	27	5			79
16時台	10	6	9	17	16	7			65
17時台		1	4	3	3	2			13
合計	113	119	100	144	166	71	0	0	713

端末種別予約数

端末種別	予約数	割合
オペレーターツール	713	100%

希望と予約時間の差

差	件	割合
-60分以上	0	0%
-60分以内	0	0%
-50分以内	0	0%
-40分以内	1	0.14%
-30分以内	2	0.28%
-20分以内	17	2.38%
-10分以内	14	1.96%
-5分以内	22	3.09%
0分	305	42.78%
+5分以内	44	6.17%
+10分以内	75	10.52%
+20分以内	87	12.20%
+30分以内	80	11.22%
+40分以内	26	3.65%
+50分以内	17	2.38%
+60分以内	9	1.26%
+60分以上	14	1.96%

事前予約状況

時間	件	割合
30分以内	30	4.21%

30分前	73	10.24%
1時間前	89	12.48%
2時間前	41	5.75%
3時間前	21	2.95%
4時間前	23	3.23%
5時間前	19	2.66%
6時間前	15	2.10%
1日前	152	21.32%
2日前	63	8.84%
3日前	49	6.87%
4日前	30	4.21%
5日前	21	2.95%
6日前	26	3.65%
7日前	61	8.56%
8日以上前	0	0%

乗降場利用状況

基本情報

項目	件数	詳細
利用乗降場数	237	利用された乗降場の数

乗車利用(上位10件)

乗車場所	利用数
1 東埼玉総合病院	36
2 西公民館	25
3 ヤオコー 幸手店	22
4 むさしのメディカルクリニック	21
5 堀中病院(病院玄関前)	18
6 幸手市栄2-2-303幸手団	15
7 駐車場北側ベルク 幸手	14
8 幸手市中5-4-20	13
9 幸手市平須賀2-225桜楓	13
10 老人福祉センター	13

降車利用(上位10件)

降車場所	利用数
1 東埼玉総合病院	75
2 堀中病院(病院玄関前)	43
3 むさしのメディカルクリニック	37
4 西公民館	25
5 幸手駅	24
6 ふかさく眼科	18
7 老人福祉センター	18
8 ウエルス幸手	16
9 ヤオコー 幸手店	16
10 幸手市平須賀2-225桜楓	16

カテゴリ別(上位10件)

カテゴリ	利用数
1 総合病院	172
2 病院	161
3 スーパー	80
4 公民館	56
5 歯科	35
6 駅	34
7 その他公共施設	32
8 大型商業施設	31
9 老人福祉施設・有料老人	31
10 眼科	26

年代別(上位5件)

年代	乗降場	利用数
~10代	1 幸手市東1-12-3	7
	2 ウエルス幸手	5
	3 入江こどもクリニック	3
	4 幸手市南3-2-3高花ハイ	3
	5 幸手市東2-41-14	3
20代	1 むさしのメディカルクリニック	1
	2 幸手市上宇和田86	1
	3 幸手市大字千塚1350-2	1
	4 遠藤医院	1
	5 --	0
30代	1 幸手市東1-12-3	7
	2 ウエルス幸手	5
	3 むさしのメディカルクリニック	3
	4 入江こどもクリニック	3
	5 幸手市南3-2-3高花ハイ	3
40代	1 堀中病院(病院玄関前)	3
	2 幸手市中2-3-16	2
	3 幸手市南2-21-29uno305	2
	4 幸手市緑台2-7-1	2

	5 駐車場北側ベルク 幸手	2
50代	乗降場	利用数
	1 幸手市栄4-15-202幸手団	6
	2 マルイツ西側公道エムズタ	4
	3 堀中病院(病院玄関前)	3
	4 市役所本庁舎	3
	5 幸手市大字上高野2132-	3
60代	乗降場	利用数
	1 東埼玉総合病院	15
	2 むさしのメディカルクリニック	13
	3 幸手市平須賀2-225桜楓	9
	4 幸手駅	9
	5 幸手市惣新田4163-1	8
70代	乗降場	利用数
	1 東埼玉総合病院	54
	2 むさしのメディカルクリニック	30
	3 老人福祉センター	27
	4 幸手市栄2-2-303幸手団	23
	5 幸手市中5-4-20	19
80代	乗降場	利用数
	1 堀中病院(病院玄関前)	42
	2 東埼玉総合病院	37
	3 西公民館	36
	4 幸手市下宇和田30-1	19
	5 ヤオコー 幸手店	18
90代~	乗降場	利用数
	1 幸手市南2-4-12	6
	2 幸手市東2-4-4	6
	3 西公民館	6
	4 ヤオコー 幸手店	3
	5 幸手市神扇1-538	3

曜日別(上位5件)

月曜日	乗降場	利用数
	1 むさしのメディカルクリニック	12
	2 ヤオコー 幸手店	11
	3 東埼玉総合病院	9
	4 堀中病院(病院玄関前)	8
	5 幸手市中5-14-2関根商店	8
火曜日	乗降場	利用数
	1 東埼玉総合病院	25
	2 ふかさく眼科	9
	3 堀中病院(病院玄関前)	9
	4 駐車場北側ベルク 幸手	9
	5 幸手市下宇和田30-1	7
水曜日	乗降場	利用数
	1 東埼玉総合病院	13
	2 ウエルス幸手	11
	3 ヤオコー 幸手店	11
	4 むさしのメディカルクリニック	8
	5 幸手市平須賀2-225桜楓	8
木曜日	乗降場	利用数
	1 東埼玉総合病院	24
	2 むさしのメディカルクリニック	22
	3 堀中病院(病院玄関前)	17
	4 幸手駅	10
	5 老人福祉センター	9
金曜日	乗降場	利用数
	1 西公民館	45
	2 東埼玉総合病院	34
	3 堀中病院(病院玄関前)	18
	4 幸手市下宇和田30-1	12
	5 幸手市平須賀2-225桜楓	9
土曜日	乗降場	利用数
	1 老人福祉センター	13
	2 幸手市栄2-2-303幸手団	9
	3 幸手駅	9
	4 東埼玉総合病院	6
	5 産婦人科木村医院	6
日曜日	乗降場	利用数
	1 --	0
	2 --	0
	3 --	0
	4 --	0
	5 --	0
祝祭日	乗降場	利用数
	1 --	0
	2 --	0
	3 --	0
	4 --	0
	5 --	0

乗降組合わせ(上位10件)

	乗車場所	降車場所	利用数
1	幸手市中5-4-20	むさしのメディカルクリニック	13
2	幸手市下宇和田30-1	東埼玉総合病院	11
3	幸手市栄2-2-303幸手団	老人福祉センター	10
4	ヤオコー 幸手店	幸手市平須賀2-225桜楓	9
5	幸手市東2-30-8	東埼玉総合病院	9
6	幸手市平須賀2-225桜楓	ヤオコー 幸手店	8
7	東埼玉総合病院	幸手市下宇和田30-1	8
8	老人福祉センター	幸手市栄2-2-303幸手団	8
9	幸手市戸島2945-47	ふかさく眼科	7
10	むさしのメディカルクリニック	幸手市中5-4-20	6

運行状況

基本情報

項目	1号車	2号車	平均・合計	詳細
営業時間	8:56	8:56	8:56	営業時間合計
移動時間	2:21	2:23	2:22	運行の乗降場間の直行時間の合計(迎え時間を含む)
平均乗車時間/日	2:23	2:23	2:23	1日の運行の中で利用者が乗車していた時間の平均
平均乗車時間/予約	0:07	0:07	0:07	1予約の平均の乗車時間
乗合値	1.29	1.27	1.28	予約の直行時間の合計÷人を乗せている運行時間
最大予約数	24	26	25	各号車の最大の1日の予約件数
平均予約数	15.47	15.52	15.69	各号車の平均の1日の予約件数
最大乗車人数	24	26	25	各号車の最大の1日の乗車人数
平均乗車人数	15.65	15.52	15.78	各号車の平均の1日の乗車人数
未乗車操作数/日	0.39	0.3	0.69	車載器で未乗車の操作を行った件数
未乗車操作数(合計)	9	7	16	車載器で未乗車の操作を行った件数

登録状況

基本情報

項目	人数	詳細
登録者数	225	選択月に登録された人数
利用登録者数	219	選択月に利用している登録者の数

予約状況

基本情報

項目	件(人)数	詳細
予約検索数	1433	予約検索数
諦め予約数	608	予約検索のみで確定されなかった件数
予約確定数	825	確定された予約の件数(キャンセルを含む)
予約成立率	57%	予約が確定された割合
キャンセル数	134	キャンセルされた予約の件数
運行予約数	691	運行された予約の件数(キャンセルを除く)
乗車人数	693	運行予約の乗車人数(キャンセルを除く)
友達乗合数	0	友達乗合機能が使用された予約の件数
同乗者予約数	78	同乗者予約機能が使用された予約の件数
号車変更数	35	号車変更機能が使用された予約の件数

受付時間帯別検索数

時間帯	検索数	割合
8時台	362	24.38%
9時台	246	16.57%
10時台	192	12.93%
11時台	123	8.28%
12時台	70	4.71%
13時台	182	12.26%
14時台	116	7.81%
15時台	114	7.68%
16時台	70	4.71%
17時台	6	0.40%
18時台	4	0.27%

年代・男女別予約数

年代	男性	女性	合計
~10代	1	7	8
20代	0	0	0
30代	0	18	18
40代	11	2	13
50代	1	9	10
60代	15	77	92
70代	53	214	267
80代	86	183	269
90代~	5	9	14

曜日・乗車時間帯別予約数

時間帯/曜日	月	火	水	木	金	土	日	祝	合計
8時台	4	11	13	10	8	5			51
9時台	16	22	24	22	28	11			123
10時台	6	19	20	17	23	12			97
11時台	9	16	16	15	19	14			89
13時台	13	19	20	17	30	10			109
14時台	8	19	14	24	18	12			95
15時台	6	17	16	12	28	3			82
16時台	1	4	7	11	9	5			37
17時台	1	1		4	2				8
合計	64	128	130	132	165	72	0	0	691

端末種別予約数

端末種別	予約数	割合
オペレーター	691	100%

希望と予約時間の差

差	件	割合
- 60分以上	0	0%
- 60分以上	0	0%
- 50分以上	1	0.14%
- 40分以上	1	0.14%
- 30分以上	10	1.45%
- 20分以上	14	2.03%
- 10分以上	15	2.17%
- 5分以上	37	5.35%
0分	159	23.01%
+ 5分以上	81	11.72%
+ 10分以上	131	18.96%
+ 20分以上	140	20.26%
+ 30分以上	42	6.08%
+ 40分以上	31	4.49%
+ 50分以上	12	1.74%
+ 60分以上	4	0.58%
+ 60分以上	13	1.88%

事前予約状況

時間	件	割合
30分以内	17	2.46%
30分前	64	9.26%
1時間前	82	11.87%
2時間前	47	6.80%
3時間前	18	2.60%
4時間前	20	2.89%
5時間前	25	3.62%
6時間前	21	3.04%
1日前	158	22.87%
2日前	76	11%
3日前	38	5.50%
4日前	25	3.62%
5日前	12	1.74%
6日前	31	4.49%
7日前	57	8.25%
8日以上前	0	0%

乗降場利用状況

基本情報

項目	件数	詳細
利用乗降場	235	利用された乗降場の数

乗車利用(上位10件)

	乗車場所	利用数
1	東埼玉総合センター	34
2	むさしのX	26
3	老人福祉センター	23
4	西公民館	22
5	堀中病院(東)	19
6	ウエルス薬局	17
7	幸手市平和会館	17
8	ヤオコー	16
9	駐車場北側	15
10	幸手市栄町	14

降車利用(上位10件)

	降車場所	利用数
1	東埼玉総合病院	75
2	むさしのメガネ	44
3	堀中病院	36
4	老人福祉センター	30
5	幸手駅	28
6	西公民館	23
7	幸手市平野	21
8	ウエルス薬局	18
9	さくら整形外科	16
10	駐車場北側	12

カテゴリ別(上位10件)

	カテゴリ	利用数
1	病院	169
2	総合病院	164
3	スーパー	72
4	公民館	53
5	老人福祉センター	53
6	その他公共施設	49
7	駅	31
8	大型商業施設	30
9	歯科	28
10	都道府県庁	18

年代別(上位5件)

~10代	乗降場	利用数
1	ウエルス薬局	4
2	幸手市南側	3
3	幸手市東側	3
4	入江こども園	1
5	幸手市下町	1
20代	乗降場	利用数
1	--	0
2	--	0
3	--	0
4	--	0
5	--	0
30代	乗降場	利用数
1	むさしのメガネ	8
2	幸手市栄町	8
3	ウエルス薬局	6
4	幸手市南側	3
5	幸手市幸手	3
40代	乗降場	利用数
1	むさしのメガネ	7
2	幸手市平野	7
3	幸手市緑町	3
4	パーキング 荒	2
5	さくら整形外科	1
50代	乗降場	利用数
1	堀中病院	3
2	幸手市円形	2
3	幸手市北側	2
4	幸手市大野	2
5	幸手市栄町	2
60代	乗降場	利用数
1	東埼玉総合病院	20
2	むさしのメガネ	13

3	幸手駅	13
4	幸手市平	12
5	幸手市惣	9
70代	乗降場	利用数
1	東埼玉総	49
2	老人福祉	31
3	むさしの	22
4	駐車場北	22
5	幸手市平	21
80代	乗降場	利用数
1	堀中病院	41
2	西公民館	37
3	東埼玉総	33
4	老人福祉	21
5	むさしの	20
90代~	乗降場	利用数
1	東埼玉総	5
2	幸手市神	4
3	佐伯歯科	3
4	幸手市大	3
5	幸手市東	3

曜日別(上位5件)

月曜日	乗降場	利用数
1	東埼玉総	11
2	堀中病院	7
3	幸手駅	6
4	むさしの	4
5	ウエルス	4
火曜日	乗降場	利用数
1	東埼玉総	20
2	老人福祉	12
3	駐車場北	9
4	高柳歯科	9
5	むさしの	8
水曜日	乗降場	利用数
1	むさしの	25
2	東埼玉総	18
3	ウエルス	16
4	幸手市平	13
5	幸手駅	10
木曜日	乗降場	利用数
1	東埼玉総	24
2	老人福祉	18
3	むさしの	17
4	堀中病院	12
5	幸手市栄	10
金曜日	乗降場	利用数
1	西公民館	42
2	東埼玉総	28
3	堀中病院	22
4	幸手市平	12
5	むさしの	11
土曜日	乗降場	利用数
1	老人福祉	9
2	幸手市平	8
3	東埼玉総	8
4	ジョイフル	6

5	駐車場北1	6
日曜日	乗降場	利用数
1	--	0
2	--	0
3	--	0
4	--	0
5	--	0
祝祭日	乗降場	利用数
1	--	0
2	--	0
3	--	0
4	--	0
5	--	0

乗降組合わせ(上位10件)

	乗車場所	降車場所	利用数
1	幸手市栄2	老人福祉1	11
2	幸手市戸1	さくら整形	8
3	幸手市東1	東埼玉総1	8
4	むさしの刈	幸手市平1	7
5	幸手市東3	東埼玉総1	7
6	老人福祉1	幸手市栄2	7
7	ヤオコー	幸手市平1	6
8	幸手市東1	高柳歯科	6
9	幸手市西1	駐車場北1	6
10	むさしの刈	幸手市栄4	5

運行状況

基本情報

項目	1号車	2号車	平均・合計	詳細
営業時間	8:56	8:56	8:56	営業時間合計
移動時間	3:33	3:03	3:18	運行の乗降場間の直行時間の合計(迎え時間を含む)
平均乗車時間	2:46	2:18	2:32	1日の運行の中で利用者が乗車していた時間の平均
平均乗車時間	0:08	0:07	0:08	1予約の平均の乗車時間
乗合値	1.28	1.29	1.28	予約の直行時間の合計÷人を乗せている運行時間
最大予約数	24	28	25	各号車の最大の1日の予約件数
平均予約数	15.3	14.73	15.21	各号車の平均の1日の予約件数
最大乗車人数	24	29	25	各号車の最大の1日の乗車人数
平均乗車人数	15.3	14.82	15.21	各号車の平均の1日の乗車人数
未乗車操作	0.21	0.13	0.34	車載器で未乗車の操作を行った件数
未乗車操作	5	3	8	車載器で未乗車の操作を行った件数