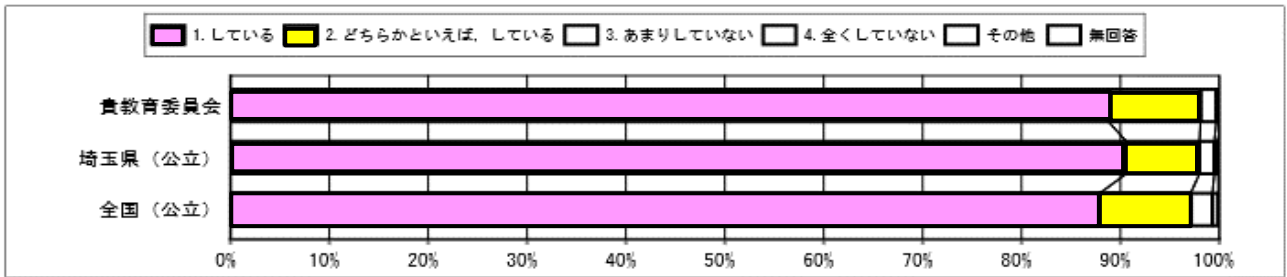


平成30年度 全国学力・学習状況調査 質問紙の抜粋(全国・県との比較)

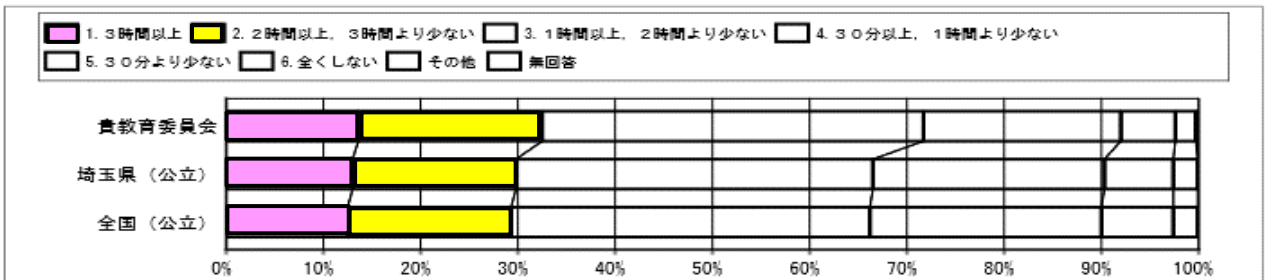
児童質問紙から見える家庭学習への取組状況

小学校

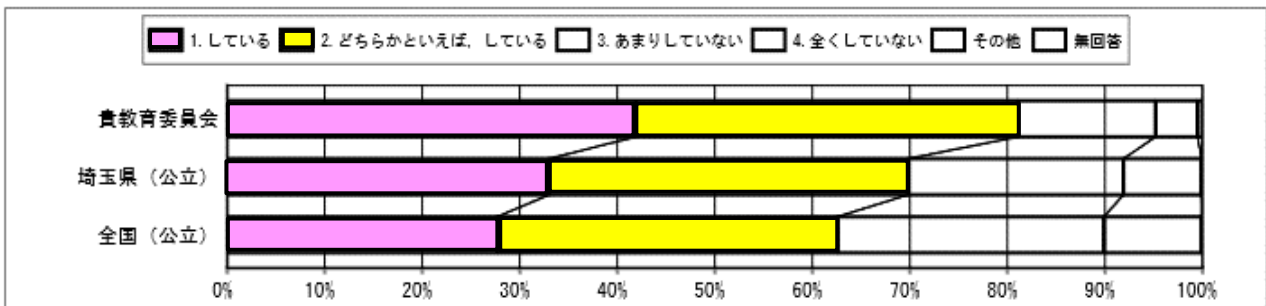
質問番号	質問事項										
(11)	家で、学校の宿題をしていますか										
選択肢	1	2	3	4	5	6	7	8	9	その他	無回答
貴教育委員会	88.8	9.3	1.6	0.3						0.0	0.0
埼玉県(公立)	90.6	7.4	1.5	0.4						0.0	0.0
全国(公立)	87.9	9.2	2.2	0.6						0.1	0.0



質問番号	質問事項										
(14)	学校の授業時間以外に、普段(月曜日から金曜日)、1日当たりどれくらいの時間、勉強をしますか(学習塾で勉強している時間や家庭教師に教わっている時間も含む)										
選択肢	1	2	3	4	5	6	7	8	9	その他	無回答
貴教育委員会	13.6	18.9	39.2	20.3	5.6	2.1				0.3	0.0
埼玉県(公立)	13.0	16.8	36.7	23.8	7.1	2.5				0.1	0.0
全国(公立)	12.5	16.8	36.9	23.8	7.4	2.5				0.1	0.0



質問番号	質問事項										
(12)	家で、学校の授業の予習・復習をしていますか										
選択肢	1	2	3	4	5	6	7	8	9	その他	無回答
貴教育委員会	41.9	39.2	14.1	4.3						0.5	0.0
埼玉県(公立)	33.0	36.8	22.1	8.0						0.0	0.0
全国(公立)	27.7	34.9	27.3	10.0						0.1	0.0



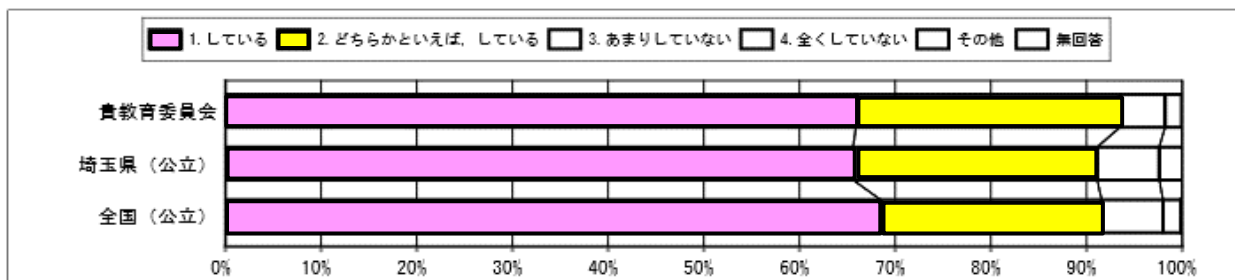
- ・質問(11)「家で学校の宿題をしていますか。」に対して「している」「どちらかといえばしている」と答えた児童は98.1%と、昨年度の同様の質問に対して+2.9%であった。
- ・質問(14)「一日当たりの学習時間」に対して「1時間以上」(解答番号1, 2, 3)と答えた児童は71.7%と、昨年度同様の質問に対して+0.2%であった。しかし「1時間以下」と答えた児童は、全国や県よりも少ないものの、昨年度とほぼ同様の28%であった。
- ・質問(12)「家で、学校の授業の予習・復習をしていますか」に対して「している」「どちらかといえばしている」と答えた児童は81.1%で、県よりも+11.3%であった。
- ・家庭の協力もあり、家庭学習の習慣化が図られてきている。今後は、さらに幸手市家庭学習宣言等を活用し、家庭での学習時間の確保を促していきたい。

平成30年度 全国学力・学習状況調査 質問紙の抜粋(全国・県との比較)

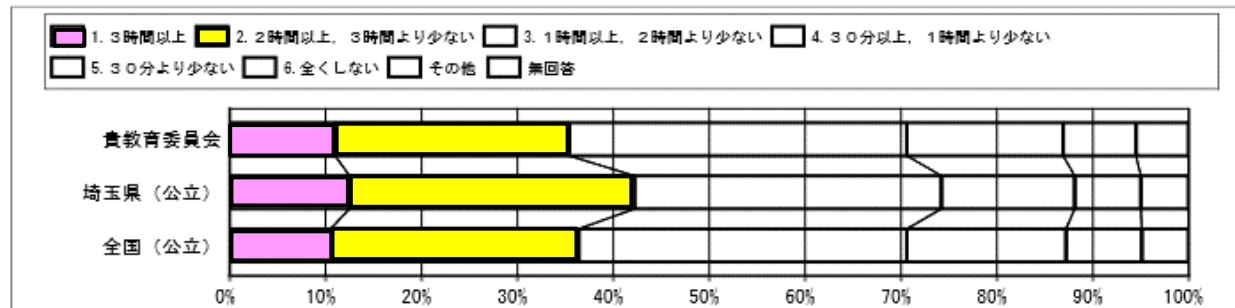
生徒質問紙から見える家庭学習への取組状況

中学校

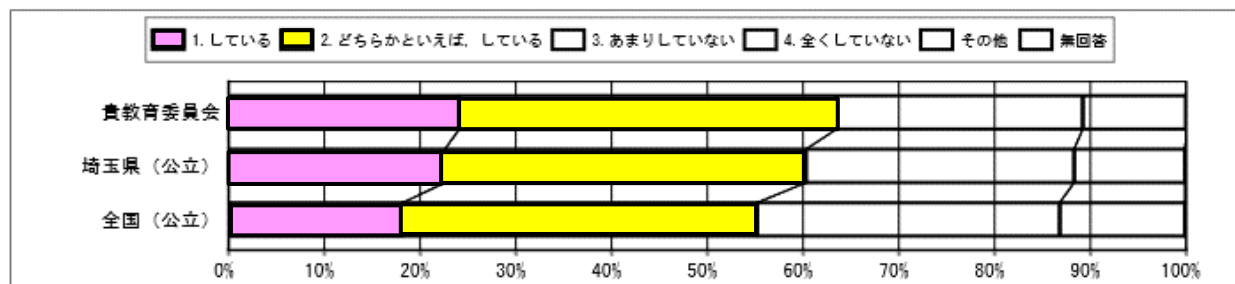
質問番号	質問事項											
(11)	家で、学校の宿題をしていますか											
選択肢	1	2	3	4	5	6	7	8	9	10	その他	無回答
責教育委員会	65.9	27.6	4.7	1.8							0.0	0.0
埼玉県(公立)	65.6	25.5	6.5	2.5							0.0	0.0
全国(公立)	68.5	23.1	6.4	1.9							0.0	0.0



質問番号	質問事項											
(14)	学校の授業時間以外に、普段(月曜日から金曜日)、1日当たりどれくらいの時間、勉強をしますか(学習塾で勉強している時間や家庭教師に教わっている時間も含む)											
選択肢	1	2	3	4	5	6	7	8	9	10	その他	無回答
責教育委員会	11.0	24.4	35.2	16.3	7.6	5.5					0.0	0.0
埼玉県(公立)	12.5	29.7	32.0	13.9	6.9	5.0					0.0	0.0
全国(公立)	10.5	25.9	34.2	16.6	7.9	4.9					0.0	0.0



質問番号	質問事項											
(12)	家で、学校の授業の予習・復習をしていますか											
選択肢	1	2	3	4	5	6	7	8	9	10	その他	無回答
責教育委員会	24.1	39.4	25.7	10.8							0.0	0.0
埼玉県(公立)	22.6	37.7	28.0	11.6							0.0	0.0
全国(公立)	18.2	37.0	31.6	13.1							0.0	0.1



- ・質問(11)「家で学校の宿題をしていますか。」に対して「している」「どちらかといえばしている」と答えた生徒は93.5%と、昨年度と同様の質問に対して+13.3%と著しい成長が見られた。
- ・質問(14)「一日当たりの学習時間」に対して「2時間以上」(解答番号1, 2)と答えた生徒は35.4%と、昨年度同様の質問に対して+0.4%であった。また、「1時間以下」と答えた生徒は昨年度より0.5%増の29.4%であり、引き続き課題である。
- ・質問(12)「家で、学校の授業の予習・復習をしていますか」に対して「している」「どちらかといえばしている」と答えた生徒は63.5%で、県よりも+3.2%であるが、残りの約35%の生徒が予習・復習をしていない結果になっているので改善が必要である。