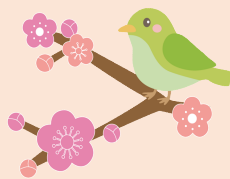


令和3年 冬号



## 全国病児保育研究大会に 参加しました！



病児保育室「とん ことり」は全国に783ヶ所ある「全国病児保育協議会」に属している施設の一つです。

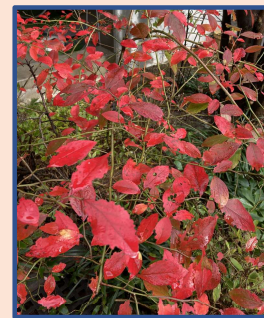
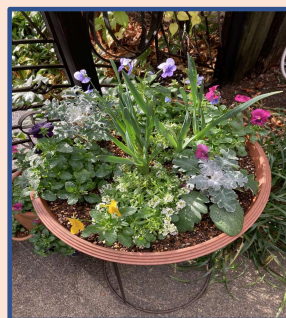
協議会では年に一度「全国病児保育研究大会」が開催され、日本中の病児病後児施設の職員が集まります。今年は北九州市で行われましたが、コロナ禍の為2年連続のZoomでの参加となりました。保育看護に関する様々な教育講演に加えてディスカッションに参加できるワークショップもあり、モチベーションが上がります。

保育士は「アレルギーの理解」「発達支援」看護師は「緊急対応」に関する講座を各々受講しました。慣れないZoomでの参加でしたが、ふだん交わる事の少ない各地の病児保育施設に関わる方々と語り合えたのは大きな実りでした。来年は幕張での開催です。どんな話が聞けるか今から楽しみです。

## 冬を元気に過ごすためには 予防がポイント

室内温度	室温23℃・湿度60%程度が理想的です。
衣類	室内外の温度差で汗をかき、その汗が冷えにつながることもあります。薄い服を重ね着して着脱で対応を。
清潔	胃腸炎なども多い季節です。便と一緒にウィルスが排出されていることがあります。おしりはシャワーなどで洗い流すことがベストです。その後は、入念な手洗いを！
肌のお手入れ	乾燥がすすみやすいため、保湿クリームなどで保湿を心がけましょう。

## とん ことり 冬の花壇



「とん ことり」の花壇は今、冬の装いです。赤く色づいた葉っぱは、ブルーベリー。「ブルー」なのにこんなに赤くなるんですね(´艸`)