

病児保育室「とん ことり」は病中・病後のお子様をお預かりする施設です。

春号



2026年4月1日発行  
発行：病児保育室『とん ことり』  
住所：杉戸町高野台西1丁目5-6  
電話：0480-32-5687

# とん ことり



## ごあいさつ

皆さま、こんにちは!

お子様のご入園・ご入学・ご進級  
おめでとうございます 🌸



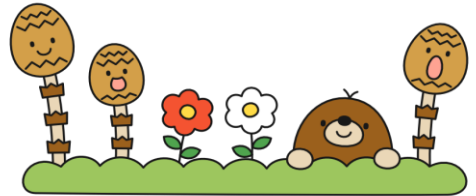
ドキドキ・ワクワクの新学期が始まりましたね ✨  
この時期は、環境の変化や寒暖差により  
体調を崩してしまうお子さんもいらっしゃいます 😞  
お仕事やご用事でお困りの際には、  
『病児保育室 とん ことり』をご利用ください ♡  
一般的な風邪症状だけでなく、骨折等の外傷、  
インフルエンザ・コロナウイルス・水痘等、感染症の  
お子さんもお預かりしています 🌸



## おしらせ

4月～

保育士スタッフが1名増えました ♡  
皆さんにとって利用しやすく、  
より良い施設にしていけるよう  
職員一同力を合わせて  
頑張ってます 💪



## 保育の様子

毛糸が、温かくて  
可愛いマフラーに  
変身 ♡ 編み機で  
作ったよ!



漢字の宿題  
頑張るぞ〜 ♡



とん ことりHP

Instagram

LINE  
公式アカウント

LINEでのお問い合わせは  
こちらから 📞

