

統計

さって

令和6年版



幸手市のマスコット
さっちゃん

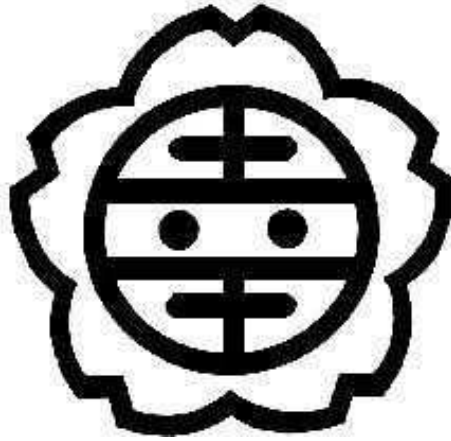
幸手市

幸手市統計書

幸手市

凡 例

- 1 本書は、原則として令和6年または令和6年度の実事を収録し、さらに資料によっては、過去数年を掲載しました。但し、数年に1回実施される調査や確定値が公表されていない統計表は、以前の数値を掲載しました。
- 2 資料は、官公庁、民間団体及び庁内各課等から収集したものであり、資料の出所を各表に掲載しました。
- 3 統計表中の「年」は暦年（1月～12月）、「年度」は会計年度（4月～3月）を示しています。
- 4 単位未満の数字については、原則として四捨五入したため、総数と内訳の計が一致しない場合があります。
- 5 統計表の符合の用法は次のとおりです。
 - 「0」 単位未満
 - 「－」 該当数字なし
 - 「…」 不 詳
 - 「△」 減少（但し、温度の零度未満は「－」としました。）
 - 「×」 公表を差し控えたもの
- 6 統計資料についての疑義または詳細は、各資料の出所機関または幸手市総務部庶務課法規統計担当に照会してください。



幸手市章を次のように定める。

さくらの花びらと幸手の頭文字「幸」を図化した
もの。さくらの花の美しさを象徴し、住民の融和
としあわせを表現したものである。

昭和 55 年 11 月 7 日告示第 109 号
改正 昭和 61 年 9 月 26 日告示第 163 号

幸手市民憲章

(昭和 6 1 年 1 0 月 1 日)

わたしたちは、自然と産業の調和した豊かで住みよい魅力ある郷土「さって」を目指して、ここに市民憲章を定めます。

- 1 自然の風土を愛し、自分たちの手で美しい郷土をまもります。
- 1 おたがいの人権をみとめあい、平和な明るい郷土をつくれます。
- 1 子どもから老人まで、生涯にわたってスポーツを楽しむ、健康な郷土を育てます。
- 1 まちの歴史を見なおしながら、文化財を大切にし、文化のかおり高い郷土を培います。
- 1 はたらくよろこびに生き、しあわせな家庭をもとに、みんなの力を合わせて、伸びゆく郷土とともに進みます。

市の花

さくら

市の木

ま き



総 目 次

1	土地・気象	1
2	人 口	7
3	国 勢 調 査	15
4	事 業 所	27
5	工 業	31
6	商 業	37
7	農 業	43
8	建設・住宅	49
9	運輸・通信	53
10	ガス・水道	61
11	福 祉	65
12	保健・衛生	75
13	教 育	87
14	警察・消防	101
15	選挙・議会	105
16	市 民 生 活	113
17	財 政	121
18	行 政	135
	付 録	139

目次

統計図表 統計表

1 土地・気象

1	地 勢	3
2	位置及び面積	3
3	沿 革	4
4	地目別面積	5
5	都市計画区域区分及び用途指定面積	5
6	気象概況	6

2 人口

1	人口の推移	9
2	人口動態	9
3	国籍別外国人人口	9
4	人口の月別推移	10
5	丁目・大字別人口	12
6	年齢(各歳)別人口	13
7	埼玉県市別人口及び世帯数	14

3 国勢調査

1	人口の推移	17
2	人口集中地区(DID)人口・面積	17
3	国籍別外国人数	18
4	5歳階級別男女別人口	18
5	労働力状態	19
6	常住人口、昼間人口	19
7	産業別就業人口の推移	20
8	産業別・従業上の地位別就業人口	20
9	就業者・通学者の流入流出状況	22
10	世帯人員別一般世帯数	24
11	住居の種類	24
12	高齢単身者数	26
13	高齢夫婦世帯数	26

4 事業所

1	産業大分類別の事業所数及び 従業員数(民営)	29
2	従業者規模別事業所数(民営)	29
3	埼玉県市別事業所・従業者数(民営)	30

5 工業

1	工業の推移	33
2	工業の概況	33
3	産業分類別工業の推移	34
4	埼玉県市別事業所数・従業者数・ 製造品出荷額等	36

6 商業

1	商業の推移	39
2	商業の概況	39
3	埼玉県市別商店数・従業者数・ 年間商品販売額	41

7 農業

1	農家数・人口及び耕地の推移	45
2	地区別経営規模別農家数(販売農家)	46
3	農産物販売金額規模別農家数	47
4	米穀の計画出荷状況	47
5	農地転用と移動状況	48

8 建設・住宅

1	道路の状況	51
2	道路の実延長と構成比	51
3	橋 梁	51
4	建築確認申請受理状況	52
5	土地開発申請状況	52
6	市営住宅の状況	52

9 運輸・通信

1	交通安全施設	55
2	交通指導員	55
3	市内交通事故発生状況	55
4	幸手警察署管内月別交通事故発生状況	56
5	市内循環バスの年間利用状況	56
6	幸手駅電車発着数	56
7	自動車車種別保有台数	57
8	軽自動車等車種別台数	57
9	郵便施設	58
10	通常郵便物取扱状況	58
11	小包郵便物取扱状況	58
12	電話施設状況	59
13	埼玉県市町村交通災害共済実施状況	59
14	放送受信契約数	59

10 ガス・水道

1	都市ガス供給状況	63
2	上水道時間別配水量	63
3	上水道月別配水量	63
4	上水道供給状況	64

目 次

11 福祉

1	生活保護費支出状況	67
2	生活保護世帯・人数	67
3	身体障害者手帳・療育手帳交付状況	67
4	児童手当支給状況	68
5	子ども医療費支給状況	68
6	重度心身障害者医療状況	68
7	ひとり暮らし高齢者数	69
8	民生委員の状況	69
9	赤い羽根の募金の状況	69
10	保育所の概況	70
11	児童館利用状況	70
12	放課後児童クラブ(学童保育室)の概況	71
13	老人福祉センター利用状況	71
14	介護給付費内訳	72
15	シルバー人材センターの登録者数	74
16	シルバー人材センター就業状況	74
17	要介護認定状況	74

12 保健・衛生

1	国民年金加入状況	77
2	拠出年金給付状況	77
3	国民健康保険事業	78
4	後期高齢者医療状況	79
5	医療施設数	79
6	医療従事者数	80
7	死因別死亡者数	80
8	各種検診状況	81
9	予防接種状況	82
10	献血状況	83
11	狂犬病予防	83
12	し尿処理状況	83
13	ごみ処理状況	84
14	環境衛生営業施設数	84
15	光化学スモッグ発生状況	85

13 教育

1	幼稚園の概要	89
2	年齢別在園者数	89
3	小学校の概要	90
4	学年別児童数	90
5	中学校の概要	91
6	学年別生徒数	91
7	中学校卒業後の進路状況	91
8	教育費の推移	92
9	児童・生徒の体格平均値	92
10	高等学校の概要	93

11	高等学校の学年別生徒数	93
12	高等学校卒業者の進路状況	93
13	図書館利用状況	94
14	公民館利用状況	95
15	勤労青少年ホーム利用状況	96
16	指定文化財	97
17	登録有形文化財	97
18	体育施設利用状況	98
19	学校体育施設組織開放利用状況	98
20	市民文化体育館(アスカル幸手) 利用状況	99

14 警察・消防

1	犯罪発生検挙状況	103
2	少年犯罪状況	103
3	救急事故取扱い状況	103
4	消防設備	104
5	消防水利	104
6	火災発生状況	104
7	原因別火災件数	104

15 選挙・議会

1	選挙人名簿登録者数の推移	107
2	選挙の投票状況	108
3	議会の構成	111
4	議員定数及び党派別議員数	111
5	平均年齢及び年齢層別議員数	111
6	議会の開催状況	111
7	議決状況	112
8	請願及び陳情の処理状況	112
9	請願及び陳情の行政分野別状況	112
10	各定例議会の傍聴人数	112

16 市民生活

1	市民相談状況	115
2	教育相談状況	115
3	内職相談状況	115
4	児童相談状況	116
5	法律相談状況	116
6	人権・行政相談状況	116
7	消費生活相談状況	117
8	窓口事務処理状況	117
9	コミュニティセンター利用状況	117
10	市内の都市公園	118
11	勤労福祉会館利用状況	119
12	ホームページのアクセス件数	119

目 次

17 財政

1	財政指標	123
2	市税収入状況	123
3	一般会計決算状況	124
4	上水道事業会計決算状況	126
5	国民健康保険特別会計決算状況	127
6	後期高齢者医療特別会計決算状況	128
7	公共下水道事業会計決算状況	129
8	市民所得	130
9	固定資産評価価格	133
10	土地の標準価格	134

18 行政

1	幸手市行政機構図	137
---	----------	-----

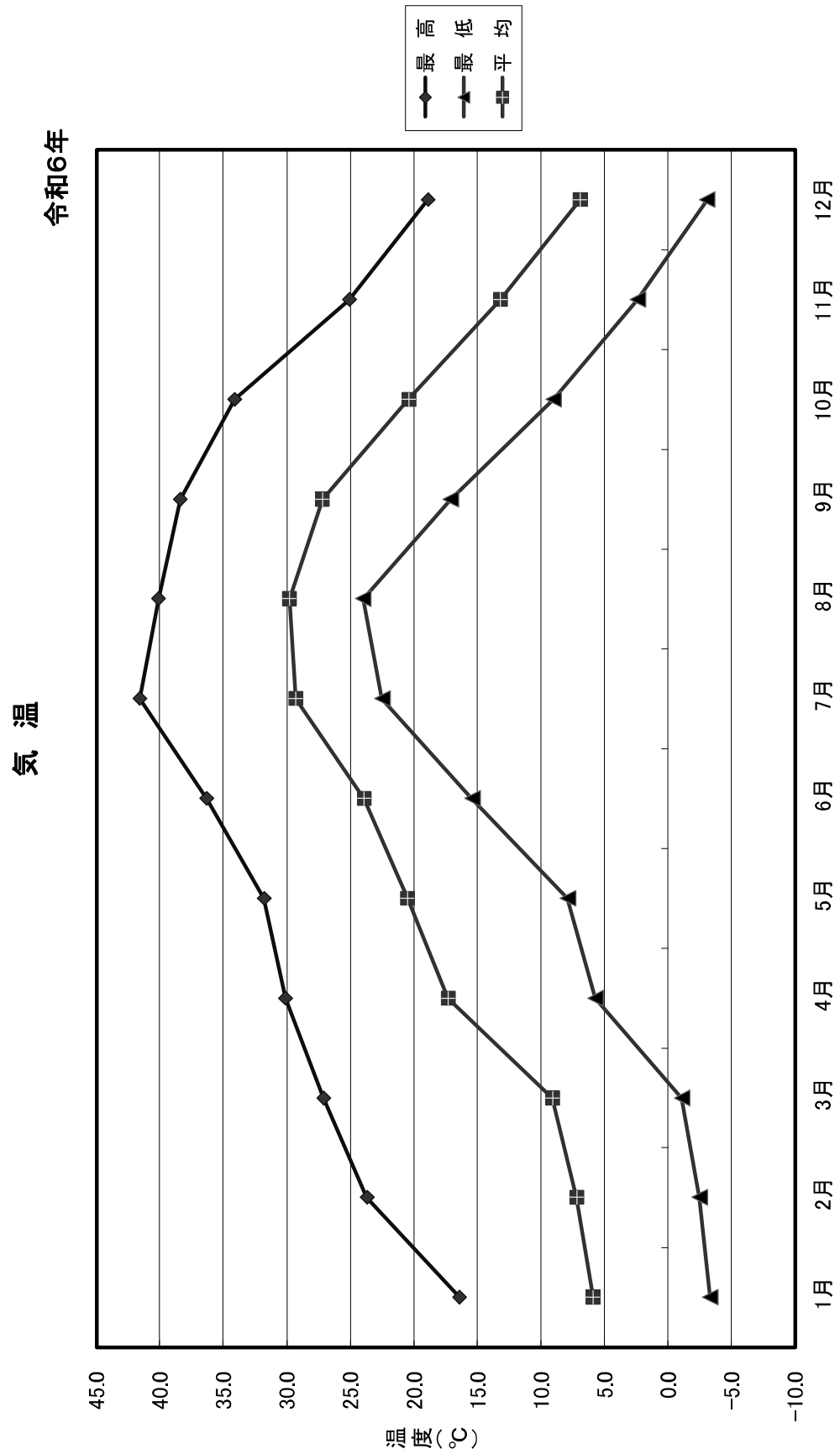
付録

1	主要官公署及び施設	141
2	郵便番号一覧	143

統計図表

令和7年4月1日現在

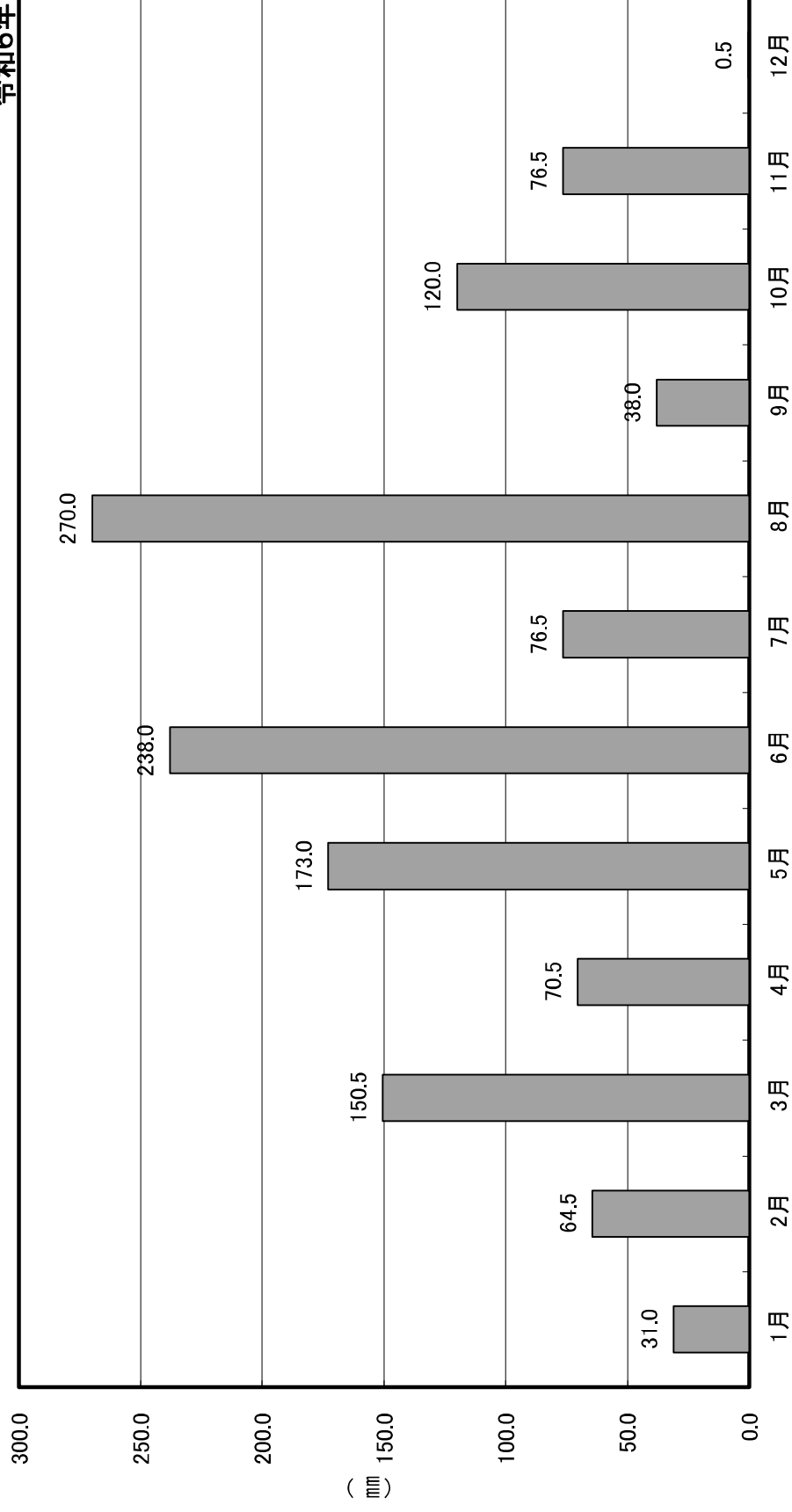




資料:P6. 6 気象概況

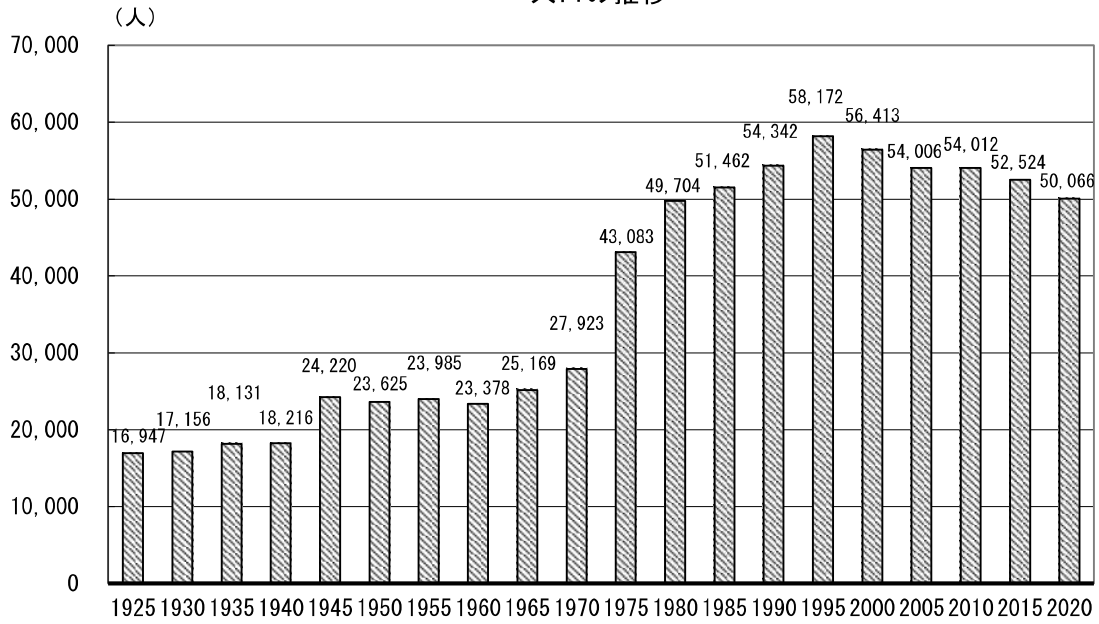
雨量

令和6年



資料:P6. 6気象概況

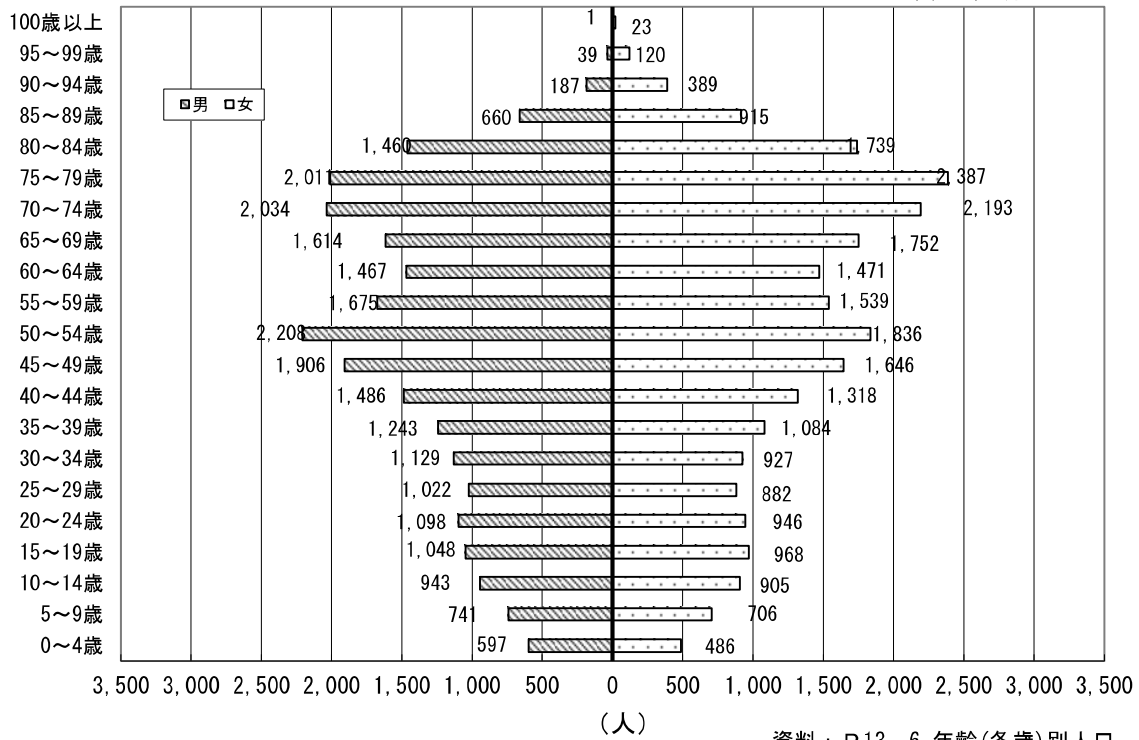
人口の推移



資料：P17. 1 人口の推移

5歳階級別男女別人口

令和7年1月1日



資料：P13. 6 年齢(各歳)別人口

統計表

1 土地・気象

1 土地・気象

1 地 勢

幸手市は、埼玉県北東部にあり、東経139度43分、北緯36度4分に位置している。面積は、33.93km²、市域は東西8.8km、南北が7.6kmである。

地形は、平坦で標高の最も高いのが外国府間地区の15.9m、最も低いのは戸島地区の4.7mとなり、標高差はわずか11.2mである。

市の東を江戸川が南下し、これをはさんで千葉県野田市に接し、北部は中川及び権現堂川を境にして茨城県五霞町に接している。また、西部は久喜市に、南部は杉戸町にそれぞれ接している。地勢は古東京湾の一部が陸化したもので、東端には下総台地の一部があるものの、他は沖積低地で、利根川と渡良瀬川の氾濫によって形成された沖積層の粘性土がほとんどである。

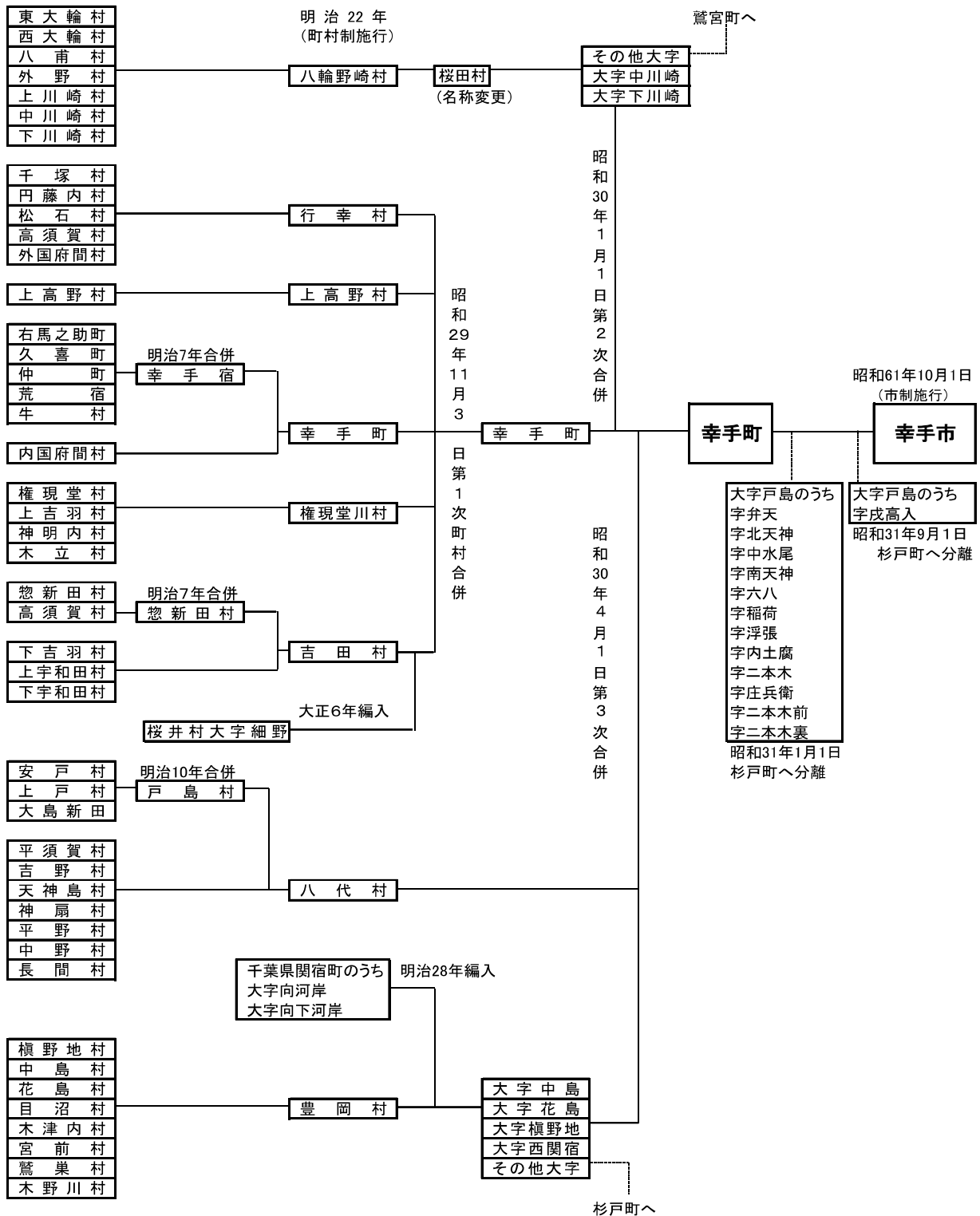
2 位置及び面積

東経	北緯	面積	広 ぼ う		海 抜	
			東 西	南 北	最 高	最 低
139度43分	36度 4分	33.93 km ²	8.8km	7.6km	15.9 m	4.7 m

※面積33.93km²は、平成26年10月1日計測・平成27年3月6日国土地理院公表による。
以下同。

3 沿革

明治4年



4 地目別面積

(単位:ha)

各年1月1日

年号	年	総計	田	畑	宅地	池沼	山林	原野	鉄道敷地	雑種地	その他公共用地含む
平成	31	3,393	1,224.8	415.0	889.7	16.8	5.4	13.2	8.6	150.8	668.8
令和	2	3,393	1,222.8	414.0	893.0	16.4	5.4	13.1	8.5	150.7	669.1
	3	3,393	1,218.9	413.4	897.7	16.2	5.4	13.1	8.5	150.7	669.1
	4	3,393	1,215.8	410.9	902.1	16.2	5.3	13.1	8.5	151.9	669.2
	5	3,393	1,213.2	409.6	906.6	16.2	5.3	13.1	8.5	151.9	668.6
	6	3,393	1,211.6	408.3	908.9	16.2	5.3	13.1	8.5	152.1	668.9

資料:税務課

5 都市計画区域区分及び用途指定面積

令和7年4月1日

区域区分	面積(単位:ha)	構成比(%)
都市計画区域	3,393.0	100
市街化区域	573.9	16.9 [100.0]
(用途地域指定)		
第一種低層住居専用地域	86.0	2.5 [15.0]
第一種中高層住居専用地域	145.5	4.3 [25.4]
第二種中高層住居専用地域	3.0	0.1 [0.5]
第一種住居地域	140.0	4.1 [24.4]
準住居地域	14.5	0.4 [2.5]
近隣商業地域	13.5	0.4 [2.3]
商業地域	22.5	0.7 [3.9]
準工業地域	46.5	1.4 [8.1]
工業地域	49.9	1.5 [8.7]
工業専用地域	52.5	1.5 [9.2]
市街化調整区域	2,819.1	83.1

資料:都市計画課

6 気象概況

令和6年

区分 月	雨量 (mm)	気温(℃)			風速(m/s)		湿度(%)
		最 高	最 低	平 均	最 大	平 均	平 均
合 計	1,309.0	41.6	-3.3	17.6	4.5	0.9	60.8
1月	31.0	16.4	-3.3	5.9	3.5	0.8	49.0
2月	64.5	23.7	-2.5	7.2	3.9	0.9	56.0
3月	150.5	27.1	-1.1	9.1	4.5	1.0	52.0
4月	70.5	30.1	5.7	17.3	4.1	1.0	62.0
5月	173.0	31.8	7.9	20.5	4.5	1.2	61.0
6月	238.0	36.3	15.4	23.9	3.1	1.0	67.0
7月	76.5	41.6	22.5	29.3	4.1	0.9	67.0
8月	270.0	40.1	24.0	29.8	3.5	1.2	68.0
9月	38.0	38.4	17.1	27.2	3.1	1.0	68.0
10月	120.0	34.1	9.0	20.4	2.6	0.7	70.0
11月	76.5	25.1	2.4	13.2	3.6	0.7	61.0
12月	0.5	18.9	-3.1	6.9	3.7	0.7	48.0

・観測場所 幸手市役所

資料:くらし防災課

2 人 口

2 人 口

1 人口の推移

各年10月1日

年号 年	世帯数	人 口			一世帯	1km ² 当たり密度	
		総数	男	女	平均人員	世帯	人口
平成 25	21,931	53,739	26,928	26,811	2.45	646	1,583
26	22,013	53,199	26,687	26,512	2.42	648	1,567
27	22,212	52,801	26,488	26,313	2.38	655	1,556
28	22,451	52,500	26,380	26,120	2.34	662	1,547
29	22,574	52,059	26,184	25,875	2.31	665	1,534
30	22,654	51,482	25,939	25,543	2.27	668	1,517
令和 元	22,804	51,023	25,680	25,343	2.24	672	1,504
2	22,840	50,389	25,348	25,041	2.21	673	1,485
3	22,905	49,861	25,073	24,788	2.18	675	1,470
4	23,044	49,475	24,876	24,599	2.15	679	1,458
5	23,273	49,168	24,714	24,454	2.11	686	1,449
6	23,483	48,846	24,599	24,247	2.08	692	1,440

※住民基本台帳人口による。

資料：市民課

※人口密度は、平成26年までは市面積33.95km²、平成27年以降は33.93km²で算出。

2 人口動態

各年1月1日～12月31日

年号 年	自然動態			社会動態			婚姻	離婚
	出生	死亡	差増	転入	転出	差増		
平成 25	319	553	△ 234	1,695	1,900	△ 205	202	89
26	346	547	△ 201	1,539	1,813	△ 274	190	92
27	328	591	△ 263	1,715	1,808	△ 93	170	94
28	257	546	△ 289	1,739	1,763	△ 24	169	83
29	258	558	△ 300	1,538	1,683	△ 145	160	70
30	206	560	△ 354	1,564	1,778	△ 214	137	63
令和 元	228	548	△ 320	1,636	1,730	△ 94	165	63
2	212	614	△ 402	1,404	1,590	△ 186	126	79
3	184	669	△ 485	1,624	1,656	△ 32	114	86
4	186	697	△ 511	1,824	1,601	223	111	68
5	179	754	△ 575	1,851	1,569	282	114	70
6	175	769	△ 594	1,995	1,635	360	128	65

※婚姻、離婚は、届出件数を表示。

資料：市民課

3 国籍別外国人人口

各年4月1日

年号 年	総数	韓国、朝鮮	中国	アメリカ合衆国	ブラジル	フィリピン	ベトナム	インドネシア	パキスタン	ネパール	その他
平成 31	1,049	44	175	7	104	280	204	—	—	—	210
令和 2	1,079	43	199	7	101	271	226	—	—	—	204
3	1,137	43	210	6	96	258	268	—	—	—	224
4	1,141	39	193	8	98	265	288	—	—	—	221
5	1,311	36	215	8	97	281	328	—	—	—	313
6	1,490	34	216	8	97	312	405	80	56	50	232

※令和6年度より、インド、タイはその他として計上。

資料：市民課

4 人口の月別推移

年 月 日	世帯数	人 口			年 月 日	世帯数	人 口		
		総数	男	女			総数	男	女
平成24. 1. 1	21,345	53,534	26,897	26,637	7. 1	22,194	52,905	26,536	26,369
2. 1	21,356	53,541	26,906	26,635	8. 1	22,178	52,826	26,503	26,323
3. 1	21,373	53,523	26,893	26,630	9. 1	22,200	52,830	26,494	26,336
4. 1	21,384	53,441	26,852	26,589	10. 1	22,212	52,801	26,488	26,313
5. 1	21,412	53,413	26,838	26,575	11. 1	22,229	52,786	26,486	26,300
6. 1	21,421	53,359	26,814	26,545	12. 1	22,262	52,808	26,518	26,290
7. 1	21,447	53,356	26,807	26,549	28. 1. 1	22,251	52,725	26,497	26,228
8. 1	21,737	54,099	27,110	26,989	2. 1	22,264	52,714	26,497	26,217
9. 1	21,768	54,099	27,113	26,986	3. 1	22,294	52,719	26,497	26,222
10. 1	21,789	54,108	27,113	26,995	4. 1	22,332	52,659	26,469	26,190
11. 1	21,807	54,107	27,111	26,996	5. 1	22,365	52,624	26,452	26,172
12. 1	21,803	54,045	27,075	26,970	6. 1	22,394	52,611	26,461	26,150
25. 1. 1	21,786	53,981	27,034	26,947	7. 1	22,414	52,626	26,461	26,165
2. 1	21,808	53,972	27,045	26,927	8. 1	22,433	52,590	26,438	26,152
3. 1	21,826	53,976	27,042	26,934	9. 1	22,429	52,537	26,403	26,134
4. 1	21,866	53,932	27,047	26,885	10. 1	22,451	52,500	26,380	26,120
5. 1	21,884	53,884	27,012	26,872	11. 1	22,463	52,492	26,374	26,118
6. 1	21,894	53,880	27,010	26,870	12. 1	22,480	52,472	26,359	26,113
7. 1	21,905	53,837	26,985	26,852	29. 1. 1	22,459	52,401	26,318	26,083
8. 1	21,920	53,822	26,971	26,851	2. 1	22,456	52,357	26,300	26,057
9. 1	21,928	53,759	26,943	26,816	3. 1	22,467	52,345	26,302	26,043
10. 1	21,931	53,739	26,928	26,811	4. 1	22,511	52,277	26,281	25,996
11. 1	21,933	53,687	26,891	26,796	5. 1	22,528	52,236	26,276	25,960
12. 1	21,956	53,669	26,875	26,794	6. 1	22,554	52,224	26,274	25,950
26. 1. 1	21,942	53,629	26,851	26,778	7. 1	22,545	52,159	26,238	25,921
2. 1	21,926	53,567	26,824	26,743	8. 1	22,543	52,095	26,212	25,883
3. 1	21,919	53,509	26,798	26,711	9. 1	22,556	52,059	26,190	25,869
4. 1	21,928	53,360	26,735	26,625	10. 1	22,574	52,059	26,184	25,875
5. 1	21,959	53,321	26,729	26,592	11. 1	22,554	51,989	26,166	25,823
6. 1	21,983	53,281	26,706	26,575	12. 1	22,560	51,975	26,166	25,809
7. 1	22,007	53,286	26,722	26,564	30. 1. 1	22,579	51,939	26,159	25,780
8. 1	22,010	53,243	26,709	26,534	2. 1	22,567	51,881	26,132	25,749
9. 1	22,023	53,235	26,712	26,523	3. 1	22,581	51,859	26,124	25,735
10. 1	22,013	53,199	26,687	26,512	4. 1	22,606	51,732	26,072	25,660
11. 1	22,033	53,144	26,666	26,478	5. 1	22,613	51,677	26,042	25,635
12. 1	22,054	53,119	26,642	26,477	6. 1	22,608	51,608	25,996	25,612
27. 1. 1	22,056	53,096	26,644	26,452	7. 1	22,622	51,590	25,991	25,599
2. 1	22,074	53,065	26,636	26,429	8. 1	22,649	51,553	25,978	25,575
3. 1	22,104	53,061	26,625	26,436	9. 1	22,648	51,517	25,964	25,553
4. 1	22,146	52,999	26,607	26,392	10. 1	22,654	51,482	25,939	25,543
5. 1	22,177	52,962	26,588	26,374	11. 1	22,682	51,447	25,927	25,520
6. 1	22,167	52,901	26,534	26,367	12. 1	22,691	51,383	25,893	25,490

年 月 日	世帯数	人 口			年 月 日	世帯数	人 口		
		総数	男	女			総数	男	女
31. 1. 1	22,684	51,338	25,869	25,469	7. 1	23,015	49,589	24,931	24,658
2. 1	22,704	51,338	25,881	25,457	8. 1	23,030	49,556	24,916	24,640
3. 1	22,733	51,306	25,865	25,441	9. 1	23,045	49,520	24,897	24,623
4. 1	22,781	51,225	25,814	25,411	10. 1	23,044	49,475	24,876	24,599
令和元5. 1	22,784	51,217	25,784	25,433	11. 1	23,056	49,458	24,871	24,587
6. 1	22,805	51,204	25,779	25,425	12. 1	23,087	49,433	24,842	24,591
7. 1	22,789	51,131	25,749	25,382	5. 1. 1	23,087	49,404	24,824	24,580
8. 1	22,787	51,081	25,718	25,363	2. 1	23,084	49,349	24,800	24,549
9. 1	22,790	51,046	25,695	25,351	3. 1	23,098	49,311	24,793	24,518
10. 1	22,804	51,023	25,680	25,343	4. 1	23,137	49,293	24,761	24,532
11. 1	22,824	50,995	25,676	25,319	5. 1	23,201	49,287	24,770	24,517
12. 1	22,806	50,932	25,647	25,285	6. 1	23,172	49,224	24,738	24,486
2. 1. 1	22,786	50,886	25,618	25,268	7. 1	23,195	49,202	24,737	24,465
2. 1	22,798	50,843	25,597	25,246	8. 1	23,228	49,192	24,731	24,461
3. 1	22,787	50,776	25,569	25,207	9. 1	23,233	49,156	24,710	24,446
4. 1	22,815	50,740	25,545	25,195	10. 1	23,273	49,168	24,714	24,454
5. 1	22,831	50,656	25,504	25,152	11. 1	23,272	49,138	24,699	24,439
6. 1	22,824	50,604	25,474	25,130	12. 1	23,294	49,125	24,702	24,423
7. 1	22,826	50,534	25,435	25,099	6. 1. 1	23,293	49,063	24,668	24,395
8. 1	22,853	50,540	25,438	25,102	2. 1	23,291	49,001	24,654	24,347
9. 1	22,838	50,443	25,377	25,066	3. 1	23,334	48,997	24,652	24,345
10. 1	22,840	50,389	25,348	25,041	4. 1	23,341	48,898	24,635	24,263
11. 1	22,844	50,332	25,325	25,007	5. 1	23,382	48,902	24,646	24,256
12. 1	22,836	50,272	25,295	24,977	6. 1	23,422	48,897	24,651	24,246
3. 1. 1	22,853	50,256	25,289	24,967	7. 1	23,418	48,858	24,633	24,225
2. 1	22,878	50,249	25,286	24,963	8. 1	23,447	48,860	24,632	24,228
3. 1	22,887	50,228	25,275	24,953	9. 1	23,457	48,867	24,612	24,255
4. 1	22,921	50,153	25,254	24,899	10. 1	23,483	48,846	24,599	24,247
5. 1	22,935	50,093	25,219	24,874	11. 1	23,526	48,846	24,601	24,245
6. 1	22,919	50,022	25,172	24,850	12. 1	23,542	48,810	24,579	24,231
7. 1	22,900	49,957	25,127	24,830	7. 1. 1	23,545	48,801	24,569	24,232
8. 1	22,889	49,922	25,099	24,823	2. 1	23,514	48,725	24,534	24,191
9. 1	22,889	49,880	25,071	24,809	3. 1	23,526	48,674	24,506	24,168
10. 1	22,905	49,861	25,073	24,788					
11. 1	22,904	49,810	25,041	24,769					
12. 1	22,889	49,781	25,027	24,754					
4. 1. 1	22,871	49,721	24,995	24,726					
2. 1	22,859	49,670	24,960	24,710					
3. 1	22,858	49,618	24,932	24,686					
4. 1	22,891	49,600	24,924	24,676					
5. 1	22,949	49,617	24,930	24,687					
6. 1	22,976	49,611	24,931	24,680					

* 住民基本台帳

資料:市民課

5 丁目・大字別人口

令和7年1月1日

地区名	世帯数	人 口			地区名	世帯数	人 口		
		総数	男	女			総数	男	女
総 計	23,545	48,801	24,569	24,232	権現堂	199	402	205	197
中1丁目	510	935	450	485	上吉羽	245	542	287	255
中2丁目	245	483	231	252	神明内	243	562	295	267
中3丁目	500	977	495	482	木 立	149	348	182	166
中4丁目	630	1,240	640	600	惣新田	492	1,062	571	491
中5丁目	1,164	2,282	1,141	1,141	細 野	12	30	16	14
北1丁目	893	1,818	907	911	下宇和田	91	202	110	92
北2丁目	295	641	318	323	上宇和田	66	155	84	71
北3丁目	310	645	329	316	下吉羽	182	370	184	186
南1丁目	356	721	373	348	西関宿	57	124	64	60
南2丁目	803	1,580	780	800	花 島	11	24	12	12
南団地	62	110	52	58	中 島	8	13	8	5
南3丁目	750	1,467	725	742	槇野地	72	170	86	84
東1丁目	810	1,550	778	772	戸 島	172	362	176	186
東2丁目	786	1,615	771	844	戸島見立団地	95	187	92	95
東3丁目	662	1,368	711	657	戸島1丁目	14	33	17	16
東4丁目	349	717	367	350	戸島2丁目	19	38	23	15
東5丁目	504	1,025	515	510	吉 野	93	201	94	107
緑台1丁目	1,010	2,024	974	1,050	吉野1丁目	21	52	28	24
緑台2丁目	248	541	261	280	天神島	168	442	219	223
幸 手	319	751	380	371	天神島1丁目	20	41	24	17
西1丁目	287	570	275	295	平須賀	82	209	113	96
西2丁目	322	666	344	322	平須賀1丁目	58	145	74	71
東1区	111	165	101	64	平須賀2丁目	149	303	151	152
東2区	98	209	110	99	神 扇	86	190	94	96
東3区	150	337	169	168	平 野	85	149	74	75
東4区	150	349	185	164	中 野	80	187	98	89
東5区	221	468	263	205	長 間	66	152	78	74
内国府間	172	392	196	196	栄1番	305	382	210	172
中川崎	208	494	244	250	栄2番	393	654	308	346
下川崎	718	1,996	1,001	995	栄3番	317	498	256	242
千 塚	624	1,626	845	781	栄4番	808	1,109	596	513
千塚団地	265	557	259	298	栄5番	378	508	251	257
円藤内	370	1,006	508	498	栄6番	154	260	136	124
松 石	181	397	198	199	栄7番	87	261	120	141
高須賀	117	244	123	121	香日向1丁目	339	709	343	366
外国府間	141	323	157	166	香日向2丁目	510	1,065	533	532
上高野	1,043	2,525	1,274	1,251	香日向3丁目	193	404	206	198
上高野1丁目	397	907	432	475	香日向4丁目	245	535	269	266

※一部の丁目・大字を行政区で表示。

資料：市民課

・南2丁目及び南団地は、南2丁目。

・幸手及び東1区～5区は、大字幸手。

・千塚及び千塚団地は、大字千塚。

・戸島及び戸島見立団地は、大字戸島。

6 年齢(各歳)別人口

令和7年1月1日

年齢	総数	男	女	年齢	総数	男	女
総 数	48,801	24,569	24,232				
0 ～ 4	1,083	597	486	50 ～ 54	4,044	2,208	1,836
0	180	92	88	50	785	431	354
1	211	116	95	51	843	446	397
2	206	115	91	52	827	458	369
3	225	126	99	53	825	467	358
4	261	148	113	54	764	406	358
5 ～ 9	1,447	741	706	55 ～ 59	3,214	1,675	1,539
5	273	126	147	55	695	357	338
6	254	131	123	56	675	345	330
7	274	151	123	57	712	373	339
8	303	152	151	58	512	257	255
9	343	181	162	59	620	343	277
10 ～ 14	1,848	943	905	60 ～ 64	2,938	1,467	1,471
10	332	177	155	60	646	331	315
11	343	170	173	61	588	297	291
12	350	162	188	62	549	277	272
13	389	190	199	63	576	273	303
14	434	244	190	64	579	289	290
15 ～ 19	2,016	1,048	968	65 ～ 69	3,366	1,614	1,752
15	413	221	192	65	634	296	338
16	416	222	194	66	647	299	348
17	390	191	199	67	626	311	315
18	421	196	225	68	725	367	358
19	376	218	158	69	734	341	393
20 ～ 24	2,044	1,098	946	70 ～ 74	4,227	2,034	2,193
20	418	228	190	70	808	401	407
21	412	232	180	71	783	368	415
22	427	227	200	72	833	413	420
23	401	210	191	73	872	423	449
24	386	201	185	74	931	429	502
25 ～ 29	1,904	1,022	882	75 ～ 79	4,398	2,011	2,387
25	395	205	190	75	1,108	486	622
26	357	196	161	76	1,004	485	519
27	366	177	189	77	1,007	465	542
28	391	224	167	78	681	291	390
29	395	220	175	79	598	284	314
30 ～ 34	2,056	1,129	927	80 ～ 84	3,199	1,460	1,739
30	409	223	186	80	677	321	356
31	413	228	185	81	776	355	421
32	421	246	175	82	665	326	339
33	417	228	189	83	597	262	335
34	396	204	192	84	484	196	288
35 ～ 39	2,327	1,243	1,084	85 ～ 89	1,575	660	915
35	436	222	214	85	428	196	232
36	454	255	199	86	336	139	197
37	436	230	206	87	287	129	158
38	483	244	239	88	291	122	169
39	518	292	226	89	233	74	159
40 ～ 44	2,804	1,486	1,318	90 ～ 94	576	187	389
40	520	272	248	90	178	66	112
41	543	295	248	91	134	40	94
42	585	314	271	92	99	33	66
43	567	291	276	93	89	24	65
44	589	314	275	94	76	24	52
45 ～ 49	3,552	1,906	1,646	95 ～ 99	159	39	120
45	624	322	302	95	32	4	28
46	646	355	291	96	24	4	20
47	690	348	342	97	24	7	17
48	771	434	337	98	14	4	10
49	821	447	374	99	89	24	65
				100 ～	24	1	23

資料:埼玉県町(丁)字別人口調査

7 埼玉県市別人口及び世帯数

令和7年1月1日

市名	世帯数	人口		
		総数	男	女
埼玉県	3,555,025	7,374,298	3,677,267	3,697,031
さいたま市	3,335,648	6,899,395	3,439,405	3,459,990
1 さいたま市	649,585	1,350,500	668,943	681,557
2 川越市	169,532	352,805	175,530	177,275
3 熊谷市	90,704	190,950	95,610	95,340
4 川口市	306,660	607,447	307,870	299,577
5 行田市	36,395	77,854	38,565	39,289
6 秩父市	26,073	57,212	28,023	29,189
7 所沢市	170,573	342,520	168,833	173,687
8 飯能市	36,685	77,963	38,937	39,026
9 加須市	51,289	112,018	56,422	55,596
10 本庄市	36,521	76,783	38,444	38,339
11 東松山市	43,757	91,256	45,787	45,469
12 春日部市	113,067	229,656	113,548	116,108
13 狭山市	72,840	148,221	73,833	74,388
14 羽生市	24,800	53,696	27,020	26,676
15 鴻巣市	53,622	117,564	58,147	59,417
16 深谷市	63,745	140,809	70,407	70,402
17 上尾市	108,636	230,066	113,622	116,444
18 草加市	126,968	251,992	126,882	125,110
19 越谷市	163,376	342,327	169,346	172,981
20 蕨市	41,817	76,342	38,731	37,611
21 戸田市	69,838	142,070	72,182	69,888
22 入間市	68,430	143,416	70,788	72,628
23 朝霞市	71,093	145,938	73,516	72,422
24 志木市	36,714	76,153	37,566	38,587
25 和光市	44,386	84,890	43,531	41,359
26 新座市	80,477	166,412	82,862	83,550
27 桶川市	34,310	74,172	36,612	37,560
28 久喜市	70,198	150,976	75,152	75,824
29 北本市	30,966	65,274	32,148	33,126
30 八潮市	47,082	93,632	48,566	45,066
31 富士見市	55,994	113,404	55,706	57,698
32 三郷市	68,602	142,152	71,596	70,556
33 蓮田市	28,608	61,111	30,270	30,841
34 坂戸市	48,812	99,632	49,680	49,952
35 幸手市	23,545	48,801	24,569	24,232
36 鶴ヶ島市	33,874	69,836	34,552	35,284
37 日高市	25,300	54,192	26,910	27,282
38 吉川市	32,303	72,396	36,077	36,319
39 ふじみ野市	55,346	114,559	56,618	57,941
40 白岡市	23,125	52,398	26,004	26,394

資料:埼玉県町(丁)字別人口調査

3 国勢調査

3 国勢調査

1 人口の推移

各年10月1日

年 年号 西暦			世帯数	人 口		
				総数	男	女
大正	14	1925	—	16,947	8,259	8,688
昭和	5	1930	—	17,156	8,482	8,674
	10	1935	—	18,131	8,909	9,222
	15	1940	—	18,216	8,952	9,264
	22	1947	—	24,220	11,710	12,510
	25	1950	4,208	23,625	11,477	12,148
	30	1955	4,135	23,985	11,644	12,341
	35	1960	4,204	23,378	11,391	11,987
	40	1965	4,998	25,169	12,381	12,788
	45	1970	6,125	27,923	13,745	14,178
	50	1975	10,992	43,083	21,638	21,445
	55	1980	13,000	49,704	24,928	24,776
	60	1985	13,935	51,462	25,843	25,619
平成	2	1990	15,502	54,342	27,261	27,081
	7	1995	17,793	58,172	29,159	29,013
	12	2000	18,328	56,413	28,280	28,133
	17	2005	18,666	54,006	27,024	26,982
	22	2010	19,904	54,012	26,924	27,088
	27	2015	20,568	52,524	26,133	26,391
令和	2	2020	20,851	50,066	24,979	25,087

資料：国勢調査

2 人口集中地区(DID)人口・面積

(単位：人、km²)

年号	年	DID人口	DID面積	人口密度
平成	17	34,341	4.08	8,417
	22	32,619	4.11	7,937
	27	26,907	3.96	6,795
令和	2	25,861	4.00	6,465

※人口集中地区とは、市内の境域内で人口密度の高い基本単位区が互いに隣接して、その人口が5,000人以上となる地域のことをいう。

資料：国勢調査

3 国籍別外国人数

年号 年	総数	韓国、 朝鮮	中国	東南・南 アジア	アメリカ	ブラジル	その他
平成 17	492	39	86	168	7	121	71
22	643	49	110	253	6	116	109
27	735	43	115	348	4	105	120
令和 2	979	41	177	486	6	95	174

※総数に無国籍及び国名「不詳」を含む。

資料：国勢調査

4 5歳階級別男女別人口

年齢別	平成22年			平成27年			令和2年		
	総数	男	女	総数	男	女	総数	男	女
総 数	54,012	26,924	27,088	52,524	26,133	26,391	50,066	24,979	25,087
0～4	1,890	1,001	889	1,669	846	823	1,203	635	568
5～9	2,005	1,062	943	1,983	1,043	940	1,709	862	847
10～14	2,211	1,121	1,090	2,043	1,080	963	2,005	1,055	950
15～19	2,506	1,282	1,224	2,250	1,124	1,126	2,015	1,066	949
20～24	2,736	1,394	1,342	2,316	1,194	1,122	1,962	997	965
25～29	3,022	1,514	1,508	2,323	1,176	1,147	1,953	1,049	904
30～34	3,249	1,656	1,593	2,680	1,391	1,289	2,053	1,090	963
35～39	3,959	2,123	1,836	3,273	1,698	1,575	2,578	1,350	1,228
40～44	3,330	1,736	1,594	3,972	2,127	1,845	3,224	1,689	1,535
45～49	2,978	1,506	1,472	3,293	1,708	1,585	3,939	2,132	1,807
50～54	3,420	1,646	1,774	2,987	1,516	1,471	3,227	1,670	1,557
55～59	4,549	2,241	2,308	3,313	1,595	1,718	2,932	1,478	1,454
60～64	5,478	2,706	2,772	4,465	2,194	2,271	3,248	1,573	1,675
65～69	4,617	2,375	2,242	5,294	2,592	2,702	4,293	2,094	2,199
70～74	3,169	1,629	1,540	4,319	2,156	2,163	4,959	2,349	2,610
75～79	2,194	1,068	1,126	2,829	1,400	1,429	3,878	1,874	2,004
80～84	1,432	544	888	1,822	815	1,007	2,383	1,103	1,280
85～89	810	218	592	1,029	322	707	1,312	507	805
90～94	332	75	257	433	93	340	623	187	436
95～99	101	12	89	128	20	108	162	30	132
100歳以上	11	3	8	20	2	18	23	1	22
不 詳	13	12	1	83	41	42	385	188	197

資料：国勢調査

5 労働力状態

年号 年		15歳 以上人口	労働力人口							非労働力 人口
			総数	就業者					失業者	
				総数	主に仕事	家事のほ か仕事	通学の かたわら 仕事	仕事を やすん でいた	完全 失業者	
平成 17	総数	47,514	29,096	26,906	21,914	4,154	514	324	2,190	17,862
	男	23,670	17,662	16,158	15,478	223	262	195	1,504	5,608
	女	23,844	11,434	10,748	6,436	3,931	252	129	686	12,254
22	総数	47,893	27,983	25,811	20,941	4,026	446	398	2,172	18,819
	男	23,728	16,887	15,340	14,554	305	228	253	1,547	6,224
	女	24,165	11,096	10,471	6,387	3,721	218	145	625	12,595
27	総数	46,746	26,323	24,950	20,025	4,041	420	464	1,373	19,216
	男	23,123	15,505	14,558	13,681	406	211	260	947	6,948
	女	23,623	10,818	10,392	6,344	3,635	209	204	426	12,268
令和 2	総数	44,764	24,267	23,086	18,546	3,482	439	619	1,181	17,986
	男	22,239	13,969	13,153	12,189	366	228	370	816	6,851
	女	22,525	10,298	9,933	6,357	3,116	211	249	365	11,135

資料：国勢調査

6 常住人口、昼間人口

年号 年	常住人口	昼間人口	常住人口 100人当 昼間人口	15歳以上就業者及び通学者数				
				市内が従業地・通学地		市内が常住地		流出超過数
				総数	うち他市町村 からの流入	総数	うち他市町村 への流出	
平成 17	54,005	43,559	80.7	19,728	9,042	30,105	19,419	△ 10,377
22	54,012	45,639	84.5	20,277	9,181	28,546	18,672	△ 9,491
27	52,524	45,333	86.3	20,166	9,863	27,264	17,149	△ 7,286
令和 2	50,066	44,576	89.0	22,071	9,874	27,796	15,599	△ 5,725

資料：国勢調査

※常住人口、昼間人口には、15歳未満の通学者が含まれる。

※昼間人口とは、常住人口から流出通勤・通学者を差引き、他地域からの流入通勤・通学者を加えたものである。

※15歳以上就業者及び通学者数には、従業地・通学地「不詳」を含む。

7 産業別就業人口の推移

年号 年	総数	第1次産業				第2次産業			
		計	農業	林業	漁業	計	鉱業	建設業	製造業
平成 17	26,906	684	684	—	—	8,131	1	2,130	6,000
22	25,811	549	545	1	3	6,910	1	1,854	5,055
27	24,950	599	595	1	3	6,845	1	1,831	5,013
令和 2	23,086	499	496	3	—	6,075	—	1,680	4,395

8 産業別・従業上の地位別就業人口

年号 年	区分	総数 不詳含	第1次産業				第2次産業			
			計	農業	林業	漁業	計	鉱業	建設業	製造業
令和 2	総数 不詳含	23,086	499	496	3	—	6,075	—	1,680	4,395
	雇用者 役員含	20,174	90	87	3	—	5,523	—	1,298	4,225
	自営業主 家庭内職 者含	1,841	284	284	—	—	425	—	312	113
	家族 従業者	551	125	125	—	—	74	—	55	19

※従業上の地位「不詳」を含むため、内訳と「総数 不詳含」の数は一一致しない。

第3次産業							分類不能
計	卸・小売業 飲食店	金融保険 不動産業	運輸 通信業	電気 ガス 水道業	サービス業	公務	
17,693	6,013	1,019	2,996	141	6,538	986	398
16,847	5,764	1,050	2,705	126	6,287	915	1,505
16,198	5,279	966	2,557	94	6,528	774	1,308
15,694	4,869	803	2,908	75	6,419	620	818

資料：国勢調査

第3次産業							分類不能
計	卸・小売業 飲食店	金融保険 不動産業	運輸 通信業	電気 ガス 水道業	サービス業	公務	
15,694	4,869	803	2,908	75	6,419	620	818
14,205	4,358	732	2,782	73	5,640	620	356
1,047	312	56	88	1	590	－	85
340	176	9	9	1	145	－	12

資料：国勢調査

9 就業者・通学者の流入流出状況

(令和2年10月1日現在)

○ 流 入

県内							
市町村名	総数	就業者	通学者	市町村名	総数	就業者	通学者
県内総数	8,047	7,512	535	宮代町	580	557	23
さいたま市	415	373	42	杉戸町	1,522	1,491	31
川越市	25	22	3	松伏町	37	32	5
熊谷市	25	24	1	他市町村	423	372	51
川口市	98	83	15				
行田市	48	44	4				
加須市	645	606	39				
春日部市	994	885	109				
羽生市	93	85	8				
鴻巣市	42	40	2				
上尾市	82	76	6				
草加市	90	67	23				
越谷市	385	300	85				
戸田市	8	7	1				
桶川市	25	24	1				
久喜市	2,029	1,970	59				
北本市	28	27	1				
八潮市	17	15	2				
三郷市	19	16	3				
蓮田市	104	98	6				
吉川市	34	31	3				
白岡市	237	231	6				
伊奈町	42	36	6				

※15歳未満の通学者は含まない。

○ 流 出

県内							
市町村名	総数	就業者	通学者	市町村名	総数	就業者	通学者
県内総数	9,712	8,748	964	桶川市	38	38	—
さいたま市	1,292	1,140	152	久喜市	2,629	2,407	222
川越市	49	38	11	北本市	31	28	3
熊谷市	32	31	1	八潮市	40	40	—
川口市	161	156	5	三郷市	55	52	3
行田市	34	32	2	蓮田市	191	186	5
所沢市	10	10	—	坂戸市	16	7	9
加須市	778	724	54	吉川市	52	51	1
東松山市	7	4	3	ふじみ野市	13	9	4
春日部市	1,175	1,046	129	白岡市	340	316	24
狭山市	3	2	1	伊奈町	79	60	19
羽生市	131	112	19	宮代町	284	245	39
鴻巣市	43	41	2	杉戸町	1,091	990	101
上尾市	86	78	8	松伏町	29	28	1
草加市	242	221	21	他市町村	58	51	7
越谷市	602	501	101				
蕨市	18	16	2				
戸田市	50	48	2				
朝霞市	19	15	4				
志木市	4	4	—				
和光市	10	10	—				
新座市	20	11	9				

※15歳未満の通学者は含まない。

※従業地・通学地「不詳」は含まない。

そのため、流出総数の合計と表6「うち他市町村への流出」とは一致しない。

○ 流 入

県外							
市町村名	総数	就業者	通学者	市町村名	総数	就業者	通学者
県外総数	2,140	1,959	181	千 葉 県	399	374	25
茨 城 県	1,171	1,121	50	千葉市	6	6	—
古河市	494	471	23	船橋市	9	9	—
結城市	23	23	—	松戸市	21	20	1
坂東市	39	34	5	野田市	259	241	18
五霞町	378	367	11	柏市	38	38	—
境町	152	147	5	流山市	30	28	2
他市町村	85	79	6	我孫子市	7	7	—
栃 木 県	223	175	48	他市町村	29	25	4
宇都宮市	17	7	10	東 京 都	212	180	32
栃木市	46	33	13	特別区計	185	157	28
佐野市	15	10	5	練馬区	11	11	—
小山市	62	54	8	足立区	47	42	5
野木町	39	38	1	葛飾区	16	12	4
他市町村	44	33	11	他の区	111	92	19
群 馬 県	84	71	13	他市町村	27	23	4
館林市	21	18	3	神 奈 川 県	27	23	4
板倉町	21	18	3	横浜市	7	6	1
他市町村	42	35	7	他市町村	20	17	3
				他の県	24	15	9

○ 流 出

県外							
市町村名	総数	就業者	通学者	市町村名	総数	就業者	通学者
県外総数	5,574	5,186	388	練馬区	20	16	4
東 京 都	2,968	2,720	248	足立区	257	246	11
特別区計	2,860	2,644	216	葛飾区	36	35	1
千代田区	409	385	24	江戸川区	32	27	5
中央区	312	311	1	他市町村	108	76	32
港区	306	297	9	茨 城 県	1,709	1,697	12
新宿区	204	190	14	栃 木 県	264	198	66
文京区	132	98	34	群 馬 県	79	72	7
台東区	206	202	4	千 葉 県	452	411	41
墨田区	132	129	3	神 奈 川 県	77	64	13
江東区	147	146	1	他の県	25	24	1
品川区	90	85	5				
目黒区	25	20	5				
大田区	22	20	2				
世田谷区	42	25	17				
渋谷区	152	130	22				
中野区	21	15	6				
杉並区	16	12	4				
豊島区	103	85	18				
北区	78	67	11				
荒川区	47	45	2				
板橋区	71	58	13				

資料：国勢調査

10 世帯人員別一般世帯数

年号 年		総数		一般世帯				
		世帯数	世帯人員	世帯				
				総数	1人	2人	3人	4人
平成	12	18,328	55,774	18,328	3,045	4,186	4,095	4,346
	17	18,645	53,197	18,645	3,493	4,969	4,280	3,712
	22	19,904	54,012	19,884	4,290	5,908	4,548	3,381
	27	20,568	52,524	20,540	5,129	6,593	4,320	3,027
令和	2	20,851	50,066	20,823	6,096	6,887	3,997	2,678

11 住居の種類

年号 年	住居の種類	世帯数	世帯人員	1世帯当り人員
	単位	世帯	人	人
令和 2	住宅に住む一般世帯	20,686	48,598	2.35
	主世帯	20,399	48,054	2.36
	持ち家	15,014	38,963	2.60
	公営借家	2,403	3,971	1.65
	民間借家	2,780	4,836	1.74
	給与住宅	202	284	1.41
	間 借	287	544	1.90
	住宅以外に住む一般世帯	137	246	1.80

資料: 国勢調査

一般世帯					
世帯					
5人	6人	7人	8人	9人	10人以上
1,634	720	239	47	13	3
1,373	566	209	35	6	2
1,118	460	148	28	2	1
1,009	347	83	25	6	1
818	264	69	12	2	—

資料：国勢調査

12 高齢単身者数

令和2年10月1日

	総数	65～69歳	70～74歳	75～79歳	80～84歳	85歳以上
合計	2,845	633	747	684	433	348
男	1,166	363	331	246	142	84
女	1,679	270	416	438	291	264

資料：国勢調査

13 高齢夫婦世帯数

令和2年10月1日

夫の年齢別	総数	妻が60歳未満	妻が60歳以上						
			総数	60～64	65～69	70～74	75～79	80～84	85歳以上
総数	3,609	98	3,511	373	956	1,095	667	297	123
夫が60歳未満	8	—	8	—	5	3	—	—	—
60～64歳	48	—	48	—	41	5	2	—	—
65歳以上	3,553	98	3,455	373	910	1,087	665	297	123
65～69歳	843	76	767	303	394	59	10	1	—
70～74	1,064	14	1,050	60	427	520	40	3	—
75～79	906	5	901	6	82	435	332	40	6
80～84	484	3	481	4	7	68	244	138	20
85歳以上	256	—	256	—	—	5	39	115	97

(注) 高齢夫婦世帯とは、夫65歳以上、妻60歳以上の夫婦1組の一般世帯（他の世帯員がいないもの）をいう。

資料：国勢調査

なお、高齢単身世帯と高齢夫婦世帯を合わせたものを高齢世帯という。

4 事業所

4 事業所

1 産業大分類別の事業所数及び従業員数(民営)

平成26年は7月1日、平成28年からは6月1日現在

産業分類	平成26年 (基礎調査)		平成28年 (活動調査)		令和3年 (活動調査)	
	事業所数	従業者数(人)	事業所数	従業者数(人)	事業所数	従業者数(人)
全産業	2,155	17,357	2,089	18,278	1,848	17,692
A 農業, 林業	6	43	5	101	7	124
B 漁業	-	-	-	-	-	-
C 鉱業, 採石業, 砂利採取業	-	-	1	2	-	-
D 建設業	250	1,127	236	1,043	212	1,002
E 製造業	208	3,795	192	4,065	159	3,541
F 電気・ガス・熱供給・水道業	1	30	1	30	1	2
G 情報通信業	7	17	6	18	10	44
H 運輸業, 郵便業	42	714	45	898	56	1,189
I 卸売業, 小売業	478	3,759	468	3,767	411	3,609
J 金融業, 保険業	15	172	13	165	12	130
K 不動産業, 物品賃貸業	220	471	205	383	183	337
L 学術研究, 専門・技術サービス業	69	371	70	331	56	314
M 宿泊業, 飲食サービス業	255	1,697	252	1,745	197	1,517
N 生活関連サービス業, 娯楽業	224	1,033	214	854	180	694
O 教育, 学習支援業	92	432	89	433	72	466
P 医療, 福祉	152	2,688	155	3,481	162	3,660
Q 複合サービス事業	8	222	7	223	7	221
R サービス業(他に分類されないもの)	128	786	130	739	123	842

※国・地方公共団体を含まない。

資料: 経済センサス

※令和元年から基礎調査について、本項目の調査は行われないこととなった。

2 従業者規模別事業所数(民営)

令和3年6月1日

産業分類	従業者規模	事業所数								
		計	1～4人	5～9人	10～19人	20～29人	30～49人	50～99人	100人以上	その他
全産業		1,848	1,165	297	182	85	53	35	23	8
A 農業, 林業		7	1	2	2	-	2	-	-	-
B 漁業		-	-	-	-	-	-	-	-	-
C 鉱業, 採石業, 砂利採取業		-	-	-	-	-	-	-	-	-
D 建設業		212	147	37	21	5	2	-	-	-
E 製造業		159	66	21	27	13	13	11	8	-
F 電気・ガス・熱供給・水道業		1	1	-	-	-	-	-	-	-
G 情報通信業		10	8	1	-	1	-	-	-	-
H 運輸業, 郵便業		56	16	7	11	7	7	5	2	1
I 卸売業, 小売業		411	246	78	50	23	6	1	6	1
J 金融業, 保険業		12	5	-	2	3	1	-	-	1
K 不動産業, 物品賃貸業		183	173	8	1	-	-	-	-	1
L 学術研究, 専門・技術サービス業		56	40	13	1	-	1	1	-	-
M 宿泊業, 飲食サービス業		197	120	39	19	11	3	5	-	-
N 生活関連サービス業, 娯楽業		180	148	18	9	1	3	1	-	-
O 教育, 学習支援業		72	51	7	7	4	1	-	1	1
P 医療, 福祉		162	58	44	25	12	10	8	5	-
Q 複合サービス事業		7	2	1	2	-	-	2	-	-
R サービス業(他に分類されないもの)		123	83	21	5	5	4	1	1	3

※国・地方公共団体を含まない。

資料: 経済センサスー活動調査

※令和元年から基礎調査について、本項目の調査は行われないこととなった。

3 埼玉縣市別事業所・従業者数(民営)

平成26年は7月1日、平成28年からは6月1日現在

市 名	事業所数			従業者数 (人)		
	平成26年 (基礎調査)	平成28年 (活動調査)	令和3年 (活動調査)	平成26年 (基礎調査)	平成28年 (活動調査)	令和3年 (活動調査)
埼玉県	249,078	240,542	230,278	2,577,264	2,575,544	2,602,009
市部	230,378	222,508	213,245	2,382,179	2,382,506	2,407,451
1 さいたま市	42,429	41,330	40,233	505,680	509,450	517,261
西 区	2,255	2,192	2,085	24,252	24,035	26,043
北 区	4,823	4,681	4,453	58,851	60,739	59,775
大宮区	7,525	7,546	7,313	114,968	117,464	125,510
見沼区	4,203	4,063	3,922	42,168	41,812	40,157
中央区	3,177	3,030	2,974	44,198	43,454	47,791
桜 区	2,481	2,410	2,404	27,834	28,346	29,032
浦和区	6,057	5,923	5,609	67,127	66,443	59,873
南 区	4,622	4,453	4,583	49,713	51,943	51,146
緑 区	2,966	2,843	2,927	28,270	28,289	30,179
岩槻区	4,320	4,189	3,963	48,299	46,925	47,755
2 川越市	11,097	10,657	10,770	136,202	141,082	136,645
3 熊谷市	8,366	8,140	7,800	85,507	82,550	86,008
4 川口市	22,133	20,853	19,059	186,889	179,695	179,305
5 行田市	3,448	3,279	2,958	33,213	31,981	30,658
6 秩父市	3,495	3,320	3,101	25,579	25,766	24,295
7 所沢市	9,870	9,622	9,413	103,683	104,000	105,213
8 飯能市	3,075	2,900	2,771	27,329	26,928	26,909
9 加須市	4,222	4,069	3,714	44,513	44,969	44,011
10 本庄市	3,594	3,455	3,239	33,946	34,435	35,532
11 東松山市	3,543	3,455	3,375	37,936	38,525	41,175
12 春日部市	7,831	7,508	6,882	66,928	66,102	67,902
13 狭山市	4,769	4,578	4,373	67,464	66,341	57,256
14 羽生市	2,215	2,171	2,109	22,993	23,303	24,355
15 鴻巣市	3,713	3,574	3,225	32,637	32,058	30,854
16 深谷市	5,477	5,369	5,136	54,806	55,344	58,229
17 上尾市	6,493	6,292	6,043	71,108	67,915	67,522
18 草加市	7,648	7,288	7,081	73,678	70,731	71,466
19 越谷市	11,371	11,053	10,579	109,772	110,758	112,120
20 蕨 市	2,727	2,587	2,340	22,029	23,290	22,306
21 戸田市	5,392	5,252	5,202	64,138	64,913	66,334
22 入間市	4,898	4,713	4,639	49,810	50,018	51,999
23 朝霞市	3,674	3,580	3,602	40,167	40,923	44,746
24 志木市	2,095	1,996	2,039	16,265	15,642	17,100
25 和光市	1,784	1,742	1,952	26,112	27,216	29,101
26 新座市	4,967	4,741	4,474	52,206	49,715	50,852
27 桶川市	2,279	2,253	2,184	22,842	24,328	24,145
28 久喜市	5,211	5,003	4,731	55,705	57,027	58,633
29 北本市	2,021	1,957	1,889	20,107	19,609	19,238
30 八潮市	4,484	4,388	4,342	42,599	43,216	45,901
31 富士見市	2,792	2,923	2,863	21,619	24,668	26,592
32 三郷市	5,602	5,414	5,073	52,164	52,919	54,271
33 蓮田市	1,622	1,631	1,669	17,001	17,676	18,521
34 坂戸市	3,050	2,972	2,642	29,317	30,240	29,442
35 幸手市	2,155	2,089	1,848	17,357	18,278	17,692
36 鶴ヶ島市	2,205	2,087	1,976	22,031	22,387	22,394
37 日高市	1,914	1,842	1,714	23,214	23,155	24,682
38 吉川市	2,113	2,029	2,075	22,474	21,345	23,200
39 ふじみ野市	3,192	3,009	2,796	31,202	30,402	29,512
40 白岡市	1,412	1,387	1,334	13,957	13,606	14,074

※国、地方公共団体を含まない。

資料:経済センサス

※令和元年から基礎調査について、本項目の調査は行われないこととなった。

5 工 業

5 工 業

1 工業の推移

(金額単位: 万円)

平成26年以前は12月31日、平成28年以降は6月1日現在

年号 年	事業所数	従業者数 (人)			現金給与 総額	原材料・燃料 等の使用額	製造品 出荷額等
		総 数	男	女			
平成 19	116	3,742	2,340	1,402	1,414,557	6,241,155	9,738,394
20	122	3,527	2,214	1,313	1,321,595	6,189,746	9,163,607
21	111	3,426	2,249	1,177	1,310,687	5,753,988	9,169,965
22	110	3,386	2,234	1,152	1,283,290	5,847,842	9,224,963
24	97	3,169	2,175	994	1,271,650	6,177,624	9,151,930
25	90	2,919	2,051	868	1,213,337	5,981,933	8,870,389
26	98	3,226	2,192	1,034	1,259,183	6,351,399	9,554,832
28	104	3,382	2,324	1,058	1,335,426	6,495,036	10,216,774
29	95	3,459	2,395	1,064	1,380,682	6,320,541	9,988,986
30	93	3,740	2,635	1,105	1,598,904	7,302,694	12,352,201
令和 元	88	3,735	2,640	1,095	1,523,090	7,969,962	12,292,692
2	83	3,334	2,421	913	1,472,093	7,267,585	11,423,987
3	82	3,236	1,445,440	6,650,716	11,143,066

資料: 工業統計調査・経済センサス-活動調査

※従業者4人以上の事業所

※平成23年、平成27年工業統計調査は休止。

※平成28年、令和3年については、経済センサス-活動調査の実施に伴い、同調査の数値を記載。

※平成28年経済センサス-活動調査において、調査日を6月1日に変更。

※事業所数及び従業者数は、平成28年以降は各調査年の6月1日現在、平成26年以前は各調査年の12月31日現在の数値である。

※現金給与総額、原材料・燃料等の使用額及び製造品出荷額等は、平成28年以降は各調査年の前年1年間、平成26年以前は各調査年1年間の数値である。

※平成28年経済センサス-活動調査の事業所数、従業者数以外の項目及び令和3年経済センサス-活動調査については、個人経営を含まない集計結果である。

2 工業の概況

(金額単位: 万円)

令和3年6月1日

業種別	事業所数	従業者数 (人)			現金給与 総額	原材料・燃料 等の使用額	製造品 出荷額等
		総数	男	女			
09 食料品	6	219	91,786	545,439	736,312
10 飲料	-	-	-	-	-
11 繊維工業	2	9	×	×	×
12 木材・木製品	-	-	-	-	-
13 家具・装備品	2	48	×	×	×
14 パルプ・紙	5	150	72,574	178,814	321,403
15 印刷・関連連品	6	721	365,020	2,334,370	3,476,483
16 化学工業	6	224	118,126	619,816	1,507,260
17 石油・石炭製品	1	11	×	×	×
18 プラスチック製品	8	521	211,091	1,043,509	1,542,479
19 ゴム製品	3	86	31,973	24,431	101,459
20 なめし革・毛皮	-	-	-	-	-
21 窯業・土石製品	1	21	×	×	×
22 鉄鋼	2	33	×	×	×
23 非鉄金属	2	71	×	×	×
24 金属製品	19	379	141,066	290,336	607,136
25 はん用機械器具	3	383	193,113	968,076	1,609,368
26 生産用機械器具	5	53	25,078	20,647	77,957
27 業務用機械器具	1	11	×	×	×
28 電子部品	-	-	-	-	-
29 電気機械器具	3	56	31,107	51,857	116,443
30 情報通信機械器具	-	-	-	-	-
31 輸送用機械器具	2	173	×	×	×
32 その他の製品	5	67	19,207	33,013	75,287

※事業所数及び従業者数は、調査年の6月1日現在の数値である。 資料: 経済センサス-活動調査

現金給与総額、原材料・燃料等の使用額及び製造品出荷額等は、前年1年間の数値である。

※令和3年経済センサス-活動調査については、個人経営を含まない集計結果である。

3 産業分類別工業の推移

(金額単位: 万円)

区分 年		総数	食料品 飲料 飼料	繊維工 業製品	衣服・ その他の 繊維製品	繊維 工業	木材 木製品	家具 装備品	パルプ紙 紙加工品	出版 印刷	化学工業	石油・ 石炭製品	プラスチック ゴム製品
事業 所数	平成 19	116	12	—	8	—	—	3	6	6	8	1	13
	20	122	13			9	1	3	4	7	8	1	14
	21	111	13			7	—	2	4	7	6	1	13
	22	110	12			7	1	2	5	6	6	1	13
	24	97	10			5	1	2	4	8	6	1	10
	25	90	8			3	1	2	2	8	6	1	10
	26	98	9			3	—	2	3	8	8	1	11
	28	104	8			3	—	2	3	8	8	1	12
	29	95	8			5	—	2	2	8	8	1	11
	30	93	7			4	—	2	3	8	8	1	10
	令和 元	88	7			2	—	2	3	8	7	1	10
	2	83	6			1	—	2	3	6	8	1	9
	3	82	6			2	—	2	5	6	6	1	11
従業 者数 (人)	平成 19	3,742	684	—	92	—	—	74	231	234	206	8	625
	20	3,527	639			108	8	74	119	315	214	9	510
	21	3,426	595			94	—	60	118	522	142	9	469
	22	3,386	595			82	11	56	124	500	139	9	493
	24	3,169	399			61	10	57	117	636	147	10	329
	25	2,919	267			17	5	58	66	633	134	10	379
	26	3,226	413			15	—	56	83	673	225	11	393
	28	3,382	404			16	—	54	73	770	301	10	300
	29	3,459	401			27	—	53	71	731	326	10	379
	30	3,740	410			21	—	49	126	796	320	10	477
	令和 元	3,735	408			11	—	50	116	798	283	10	505
	2	3,334	280			7	—	48	112	638	286	12	545
	3	3,236	219			9	—	48	150	721	224	11	607
製 造 品 出 荷 額 等	平成 19	9,738,394	873,371	—	50,549	—	—	94,893	759,514	321,892	541,438	x	2,956,216
	20	9,872,813	905,568			54,192	x	91,969	429,117	1,594,923	579,551	x	1,827,577
	21	9,169,965	941,060			44,257	—	x	396,368	2,283,135	430,775	x	1,155,246
	22	9,224,963	888,649			39,327	x	x	389,291	2,642,009	432,386	x	1,242,885
	24	9,151,930	726,822			32,782	x	x	378,139	2,883,754	568,603	x	903,919
	25	8,870,389	619,697			x	x	x	x	3,015,418	492,572	x	996,657
	26	9,554,832	769,988			2,799	—	x	104,931	3,188,877	545,053	x	975,008
	28	10,216,774	769,962			x	—	x	x	3,334,276	1,110,760	x	927,758
	29	9,988,986	759,859			21,515	—	x	x	3,447,897	880,978	x	965,522
	30	12,352,201	714,147			11,551	—	x	336,659	3,682,259	1,685,756	x	1,813,948
	令和 元	12,292,692	758,362			x	—	x	374,597	3,794,910	1,488,011	x	1,740,099
	2	11,423,987	612,484			x	—	x	370,309	3,329,262	1,515,703	x	1,791,871
	3	11,143,066	736,312			x	—	x	321,403	3,476,483	1,507,260	x	1,643,938

※従業者4人以上の事業所

※平成20年から産業分類が改正。

※平成23年、平成27年工業統計調査は休止。

※平成28年、令和3年については、経済センサス-活動調査の実施に伴い、同調査の数値を記載。

※平成28年経済センサス-活動調査において、調査日を6月1日に変更。

※事業所数及び従業者数は、平成28年以降は各調査年の6月1日現在、平成26年以前は各調査年の12月31日現在の数値である。

※製造品出荷額等は、平成28年以降は各調査年の前年1年間、平成26年以前は各調査年1年間の数値である。

※平成28年経済センサス-活動調査の事業所数、従業者数以外の項目及び令和3年経済センサス-活動調査については、個人経営を含まない集計結果である。

平成26年以前は12月31日、平成28年以降は6月1日現在

皮革同 製品	窯業土 製品	鉄鋼	非鉄 金属	金属製品	一般機械	はん用 機械	生産用 機械	業務用 機械	電気 機械 器具	情報 通信 機械	電子 部品	輸送用 機械 器具	精密 機械 器具	その他
1	1	1	2	20	16				5	-	-	4	1	8
2	1	1	2	23		5	7	2	6	1	-	5		7
1	1	1	2	24		6	6	1	5	1	-	4		6
2	1	1	2	25		5	6	1	5	-	-	3		6
1	-	1	2	19		6	5	1	5	-	-	4		6
1	1	1	3	17		5	5	-	5	-	-	4		7
1	1	1	2	20		5	4	1	6	-	1	4		7
1	1	1	2	22		7	7	2	2	-	1	5		8
1	1	1	2	20		6	5	1	4	-	-	3		6
1	1	1	2	19		5	5	2	4	-	-	3		7
-	1	1	3	19		4	5	2	4	-	-	3		6
-	1	1	3	19		4	6	1	4	-	-	3		5
-	1	2	2	19		3	5	1	3	-	-	2		5
37	24	20	79	414	550				68	-	-	295	8	93
41	24	19	80	473		385	122	14	99	12	-	188		74
37	24	16	78	421		427	120	7	67	12	-	163		45
44	25	20	81	432		401	112	8	68	-	-	144		42
34	-	19	78	415		464	110	8	91	-	-	145		39
28	24	18	101	377		392	112	-	91	-	-	152		55
33	23	19	79	393		385	55	21	107	-	26	157		59
30	21	21	79	328		375	123	136	36	-	26	191		88
25	22	22	76	405		455	139	17	73	-	-	159		68
24	21	21	76	379		404	138	126	73	-	-	186		83
-	22	33	93	370		383	145	118	73	-	-	247		70
-	22	32	89	364		378	165	10	69	-	-	208		69
-	21	33	71	379		383	53	11	56	-	-	173		67
x	x	x	x	1,079,034	1,170,289				128,330	-	-	681,455	x	91,852
x	x	x	x	1,146,183		1,540,115	349,421	x	178,830	x	-	696,944		72,857
x	x	x	x	1,099,822		1,501,277	266,171	x	85,980	x	-	419,504		59,940
x	x	x	x	782,361		1,326,584	232,284	x	151,203	-	-	529,357		45,736
x	-	x	x	666,526		1,329,854	296,909	x	220,416	-	-	572,631		48,907
x	x	x	179,990	688,636		1,446,529	221,498	-	180,421	-	-	448,585		54,132
x	x	x	x	729,082		1,529,778	79,733	x	234,144	-	x	506,025		58,598
x	x	x	x	515,717		1,552,451	184,046	x	x	-	x	522,892		124,025
x	x	x	x	777,356		1,414,626	247,067	x	159,277	-	-	509,567		68,988
x	x	x	x	735,082		1,430,096	330,371	x	177,544	-	-	538,198		80,068
-	x	x	147,522	667,458		1,339,368	473,541	x	180,553	-	-	563,104		83,240
-	x	x	128,625	712,694		1,277,560	422,676	x	161,735	-	-	504,123		83,036
-	x	x	x	607,136		1,609,368	77,957	x	116,443	-	-	x		75,287

資料：工業統計調査・経済センサス-活動調査

4 埼玉県市別事業所数・従業者数・製造品出荷額等

(金額単位:万円)

令和3年6月1日現在

市名	事業所数		従業者数 (人)		製造品出荷額等	
	令和2年	令和3年	令和2年	令和3年	令和2年	令和3年
埼玉県	10,490	10,102	389,487	379,482	1,375,816,504	1,286,295,721
市部	9,267	8,904	335,230	325,965	1,186,406,709	1,109,593,236
1 さいたま市	846	825	26,401	27,011	88,919,557	82,766,616
2 川越市	441	459	22,818	19,953	84,079,735	83,028,970
3 熊谷市	276	286	13,796	14,273	96,078,988	91,333,299
4 川口市	1,269	1,139	22,716	20,543	52,078,335	46,573,988
5 行田市	170	156	8,366	8,052	27,901,057	25,319,458
6 秩父市	154	143	5,654	5,240	10,869,448	12,576,199
7 所沢市	237	224	7,828	7,692	17,071,585	17,413,119
8 飯能市	113	117	5,935	5,213	29,992,366	15,414,216
9 加須市	269	252	13,952	13,305	47,994,177	48,207,197
10 本庄市	138	145	7,129	7,406	32,686,086	36,189,071
11 東松山市	139	126	8,162	8,843	25,023,247	26,530,902
12 春日部市	207	198	6,806	6,329	20,471,322	21,007,568
13 狭山市	167	180	16,105	14,872	107,565,958	95,675,551
14 羽生市	151	151	6,291	7,051	27,391,017	29,155,303
15 鴻巣市	143	138	6,592	5,986	23,126,304	19,175,608
16 深谷市	258	233	13,284	14,935	47,498,176	48,044,485
17 上尾市	202	200	10,003	9,395	43,612,368	33,791,032
18 草加市	393	381	13,048	12,161	46,895,767	46,820,342
19 越谷市	374	368	8,907	8,817	23,192,986	22,503,686
20 蕨市	52	60	2,868	3,580	9,330,261	13,219,743
21 戸田市	417	402	11,163	11,076	24,894,230	24,300,209
22 入間市	255	241	11,750	11,421	47,479,540	42,221,246
23 朝霞市	137	134	4,536	4,419	8,580,569	8,261,326
24 志木市	76	68	1,439	1,061	2,557,527	2,191,374
25 和光市	67	67	1,264	1,245	3,207,684	3,093,088
26 新座市	190	174	6,001	5,993	13,055,292	11,617,983
27 桶川市	69	73	3,854	3,818	12,396,235	11,750,053
28 久喜市	219	209	12,317	11,863	51,155,299	46,828,051
29 北本市	71	60	3,002	2,825	6,135,960	4,784,424
30 八潮市	578	554	12,641	11,966	40,611,862	36,578,236
31 富士見市	47	49	763	834	2,056,798	2,191,981
32 三郷市	382	369	6,493	6,568	12,614,188	11,557,252
33 蓮田市	73	68	3,905	3,563	18,358,026	14,806,104
34 坂戸市	92	92	6,238	6,263	15,085,318	14,731,345
35 幸手市	83	82	3,334	3,236	11,423,987	11,143,066
36 鶴ヶ島市	35	36	1,993	3,033	5,514,303	6,113,477
37 日高市	141	141	6,277	6,095	21,683,471	19,047,182
38 吉川市	181	161	4,632	3,707	10,169,522	7,083,932
39 ふじみ野市	107	92	4,536	4,204	11,568,445	10,745,844
40 白岡市	48	51	2,431	2,118	6,079,713	5,800,710

資料:工業統計調査・経済センサス-活動調査

※従業者4人以上の事業所

※令和3年については、経済センサス-活動調査の実施に伴い、同調査の数値を記載。

※製造品出荷額等は、各調査年の前年1年間の数値である。

※令和3年経済センサス-活動調査については、個人経営を含まない集計結果である。

6 商 業

6 商 業

1 商業の推移

(金額単位:万円)

各年6月1日

年号 年	商店数			従業者数(人)			年間商品販売額		
	総 数	法 人	個 人	総 数	法 人	個 人	総 数	法 人	個 人
平成 9	616	257	359	3,313	2,286	1,027	7,866,624	6,820,031	1,046,593
11	627	268	359	4,204	3,199	1,005	8,441,943	7,464,715	977,228
14	558	246	312	3,673	2,799	874	6,660,476	5,895,321	765,155
16	534	241	293	3,378	2,574	804	6,744,481	6,054,967	689,514
19	487	235	252	3,640	2,887	753	7,510,045	6,940,294	569,751
26	400	223	177	3,154	2,698	456	7,068,476	6,755,410	313,066
28	394	216	178	3,294	2,798	496	7,749,377	7,388,801	360,576
令和 3	337	186	151	2,798	2,378	420	-	7,053,661	-

資料: 商業統計調査・経済センサス-活動調査

※調査期日: 平成11、26年は7月1日

※年間商品販売額については、平成9年は前年6月から5月までの1年間、平成11年から平成19年までは前年4月から3月までの1年間、平成28年以降は前年1月から12月までの1年間の額である。また、令和3年から個人の数値が廃止されたため、総数及び個人の数値を掲載していない。

※平成26年以前は商業統計調査、平成28年からは経済センサス-活動調査による集計。

2 商業の概況

(金額単位:百万円)

令和3年6月1日

項 目	商店数	従業者数(人)	年間商品販売額	売場面積(㎡)
総 計	337	2,798	70,537	...
卸 売 計	56	342	21,742	...
各種商品	-	-	-	...
繊維品	-	-	-	...
衣服	-	-	-	...
身の回り品	-	-	-	...
農畜産物・水産物	8	39	591	...
食料・飲料	3	22	1,947	...
建築材料	10	52	4,632	...
化学製品	5	28	1,074	...
石油・鉱物	1	34	X	...
鉄鋼製品	2	28	X	...
非鉄金属	2	2	X	...
再生資源	4	11	9	...
産業機械器具	5	39	5,259	...
自動車	5	18	330	...
電気機械器具	3	16	X	...
その他の機械器具	1	17	X	...
家具・建具・じゅう器等	1	9	X	...
医薬品・化粧品等	2	10	X	...
紙・紙製品	1	4	X	...
他に分類されない卸売	3	13	229	...

資料: 経済センサス-活動調査

※令和3年商品販売額の卸売計及びその内訳は、国が百万円単位で公表した数値。

2 商業の概況(つづき)

(金額単位:百万円)

令和3年6月1日

項 目	商店数	従業者数(人)	年間商品販売額	売場面積(㎡)
小 売 計	281	2,456	48,794	71,172
百貨店・総合スーパー	—	—	—	—
その他の各種商品	—	—	—	—
呉服・服地・寝具	4	13	46	100
男子服	3	9	47	100
婦人・子供服	15	69	1,621	5,501
靴・履物	3	11	222	783
その他の織物・衣服・身の回り品	6	43	538	2,556
各種食料品	8	388	11,555	9,822
野菜・果実	5	33	136	375
食肉	—	—	—	—
鮮魚	3	18	171	33
酒	11	22	56	35
菓子・パン	19	58	71	181
その他の飲食料品	30	394	4,289	3,971
自動車	28	182	6,103	1,635
自転車	4	8	—	—
機械器具(自動車, 自転車を除く)	15	72	2,510	3,691
家具・建具・畳	6	39	601	4,350
じゅう器	5	9	5	297
医薬品・化粧品	40	254	6,592	11,895
農耕用品	8	29	644	341
燃料	23	132	2,911	300
書籍・文房具	6	110	1,455	1,834
スポーツ用品・がん具・娯楽用品・楽器	5	23	269	485
写真機・時計・眼鏡	7	31	274	742
他に分類されない小売業	19	472	8,109	22,145
通信販売・訪問販売	5	26	560	—
自動販売機による小売業	—	—	—	—
その他の無店舗小売業	3	11	9	—

資料:経済センサス-活動調査

※令和3年商品販売額の小売計及びその内訳は、国が百万円単位で公表した数値。

3 埼玉縣市別商店数・従業者数・年間商品販売額

(金額単位:万円)

各年6月1日

市名	商店数		従業者数(人)		年間商品販売額	
	平成28年	令和3年	平成28年	令和3年	平成28年	令和3年
埼玉県	45,545	41,865	434,021	438,389	1,690,901,034	1,664,233,683
市部	42,361	31,495	408,478	318,947	1,612,850,485	1,590,409,501
1 さいたま市	8,125	7,394	92,141	95,697	521,815,365	522,181,796
2 川越市	2,182	2,081	23,435	22,750	76,609,620	73,629,729
3 熊谷市	1,791	1,694	14,662	14,841	71,329,200	67,924,465
4 川口市	3,388	2,924	30,842	29,511	112,296,802	101,568,000
5 行田市	674	570	4,814	4,776	17,726,296	13,652,586
6 秩父市	652	606	4,198	4,175	8,162,204	7,703,543
7 所沢市	1,797	1,753	17,557	17,958	52,094,147	52,304,310
8 飯能市	539	528	3,958	3,978	7,522,575	7,443,789
9 加須市	807	700	5,990	5,314	19,139,064	19,009,016
10 本庄市	685	659	6,067	6,683	51,709,359	13,759,515
11 東松山市	751	699	6,727	6,290	16,434,892	14,875,918
12 春日部市	1,518	1,327	13,464	12,083	39,236,335	34,568,411
13 狭山市	880	859	7,920	8,189	28,760,582	23,097,315
14 羽生市	531	490	4,195	4,637	10,492,094	10,298,035
15 鴻巣市	770	642	6,494	5,531	18,035,335	14,338,286
16 深谷市	1,124	1,038	9,551	9,933	28,226,600	29,429,264
17 上尾市	1,159	1,076	13,320	13,115	50,436,311	66,770,468
18 草加市	1,283	1,194	12,433	12,594	45,953,714	45,880,796
19 越谷市	2,397	2,180	21,992	22,383	82,247,146	77,890,899
20 蕨市	470	381	3,995	3,698	10,035,310	8,704,159
21 戸田市	810	755	9,445	10,109	53,497,988	59,267,789
22 入間市	955	944	8,904	9,153	24,793,181	24,223,395
23 朝霞市	523	508	5,530	6,273	21,321,064	24,023,819
24 志木市	357	344	3,200	3,288	6,966,379	6,365,820
25 和光市	305	287	3,328	5,263	12,860,523	27,876,190
26 新座市	803	663	7,757	8,217	29,163,736	32,331,502
27 桶川市	449	423	4,036	4,073	14,002,884	13,051,240
28 久喜市	1,090	992	9,803	9,666	33,297,982	34,870,224
29 北本市	397	387	3,882	4,142	12,115,877	12,300,444
30 八潮市	593	574	5,083	5,610	23,629,617	30,426,230
31 富士見市	606	591	5,631	5,976	10,709,676	11,502,590
32 三郷市	888	808	8,554	9,241	27,135,582	36,525,804
33 蓮田市	304	301	2,809	2,865	8,977,627	7,483,125
34 坂戸市	524	460	4,689	4,444	10,176,355	10,778,097
35 幸手市	394	337	3,294	2,798	7,749,377	7,053,661
36 鶴ヶ島市	412	407	4,772	5,061	12,115,202	12,617,573
37 日高市	287	282	3,186	3,204	8,510,342	9,031,793
38 吉川市	320	300	3,302	3,749	7,962,770	8,822,315
39 ふじみ野市	557	494	5,289	5,303	12,055,412	10,376,048
40 白岡市	264	237	2,229	2,073	7,545,960	6,451,542

※卸売・小売業

資料:経済センサス-活動調査

※年間商品販売額については、前年1月から12月までの1年間の額である。また、令和3年から個人の数値が廃止されたため、令和3年は法人のみの数値である。

7 農 業

7 農 業

1 農家数・人口及び耕地の推移

(1) 農家数

各年2月1日

年号 地区別	年	総数	専業	兼業		
				総数	1種	2種
平成	7	1,582	101	1,481	193	1,288
	12	1,274	120	1,154	77	1,077
	17	1,214	152	1,062	141	921
	22	1,040	189	851	69	782
	27	901	234	667	62	605
令和	2	699	-	-	-	-
	桜田	16	-	-	-	-
	行幸	93	-	-	-	-
	幸手	30	-	-	-	-
	上高野	29	-	-	-	-
	権現堂川	137	-	-	-	-
	吉田	178	-	-	-	-
	八代	194	-	-	-	-
	豊岡	22	-	-	-	-

資料：農林業センサス

※ 農家数とは販売農家数である。

※ 専兼業数は、令和2年から廃止されたため、集計不可。

(2) 農家人口・農業従事者数

各年2月1日

年号 地区別	年	農家人口			農業従事者(平成27年まで農業就業人口)		
		総数	男	女	総数	男	女
平成	7	7,390	3,676	3,714	2,000	715	1,285
	12	6,723	3,371	3,352	1,902	753	1,149
	17	6,373	3,735	2,638	1,829	765	1,064
	22	4,032	2,047	1,985	1,282	597	685
	27	3,192	1,637	1,555	1,118	576	542
令和	2	2,167	1,139	1,028	1,561	912	649
	桜田	49	28	21	37	25	12
	行幸	285	157	128	215	127	88
	幸手	78	37	41	55	31	24
	上高野	92	50	42	56	36	20
	権現堂川	396	209	187	293	176	117
	吉田	573	299	274	392	225	167
	八代	609	314	295	452	257	195
	豊岡	85	45	40	61	35	26

資料：農林業センサス

※ 農業就業人口は、令和2年から廃止されたため年齢別農業従事者数(個人経営体)で集計。

※ 令和2年から農業就業人口から農業従事者数に調査項目が変更された。

農業従事者数：15歳以上の世帯員のうち自営農業に従事した者

農業就業人口：農業従事者のうち自営農業に主として従事した者

(3)経営耕地面積（単位：ha）

各年2月1日

年号	年 地区別	総数	田	樹園地	畑
平成	7	1,543	1,350	2	191
	12	1,443	1,277	2	164
	17	1,329	1,207	1	121
	22	1,197	1,093	1	103
	27	1,080	991	2	87
令和	2	918	863	1	54
	桜田	15	13	－	2
	行幸	92	81	－	10
	幸手	24	18	0	5
	上高野	32	30	－	1
	権現堂川	136	127	0	9
	吉田	287	274	0	13
	八代	309	298	0	11
	豊岡	24	21	0	2

資料：農林業センサス

2 地区別経営規模別農家数(販売農家)

令和2年2月1日

地区名	総数	0.1 ～	0.3 ～	0.5 ～	1.0 ～	1.5 ～	2.0 ～	3.0ha
		0.3ha	0.5ha	1.0ha	1.5ha	2.0ha	3.0ha	以 上
総数	699	－	94	275	165	77	60	26
桜田	16	－	3	5	6	2	－	－
行幸	93	－	25	45	11	6	4	1
幸手	30	－	6	19	3	1	－	1
上高野	29	－	6	15	5	1	1	1
権現堂川	137	－	22	58	33	11	11	1
吉田	178	－	11	71	49	23	14	10
八代	194	－	17	56	50	32	27	12
豊岡	22	－	4	6	8	1	3	－

資料：農林業センサス

3 農産物販売金額規模別農家数

令和2年2月1日

地区名	計	販売なし	50 万 円 未 満	50 ～ 100 万 円	100 ～ 300 万 円	300 ～ 500 万 円	500 ～ 1000 万 円	1000 ～ 万 円 以 上
総数	699	79	254	203	133	16	3	11
桜田	16	4	4	7	1	－	－	－
行幸	93	16	54	16	5	－	－	2
幸手	30	7	14	5	3	－	－	1
上高野	29	9	14	3	3	－	－	－
権現堂川	137	17	60	39	19	2	－	－
吉田	178	13	52	56	45	5	2	5
八代	194	10	50	69	53	8	1	3
豊岡	22	3	6	8	4	1	－	－

資料：農林業センサス

4 米穀の計画出荷状況

農協支店	農家数(戸)			数量(袋)		
	令和4年	令和5年	令和6年	令和4年	令和5年	令和6年
総 計	180	174	119	28,136	25,916	18,360
農協幸手支店	53	51	36	3,805	3,366	2,234
農協幸手東支店(基幹)	115	113	76	23,173	21,857	15,544
その他(商店)	12	10	7	1,158	693	582

資料：農業振興課

5 農地転用と移動状況

(単位: a)

年号 年	区分	総数	第3条	第4条	第5条
令和 2	件数	93	14	21	58
	総面積	1,176	593	101	482
	田	884	485	41	358
	畑	292	108	60	124
3	件数	79	13	17	49
	総面積	830	297	94	439
	田	578	251	46	281
	畑	252	46	48	158
4	件数	94	20	20	54
	総面積	1,260	758	84	418
	田	969	697	46	226
	畑	291	61	38	192
5	件数	107	20	7	80
	総面積	914	417	23	474
	田	646	345	8	293
	畑	268	72	15	181
6	件数	88	26	11	51
	総面積	1,173	657	37	479
	田	892	499	19	374
	畑	281	158	18	105

第3条…農地の権利移動の制限。 第4条…農地転用の制限。

第5条…権利移動を伴う農地転用の制限。

資料: 農業委員会

8 建設・住宅

8 建設・住宅

1 道路の状況

令和7年4月1日

種別	路線数	実延長 (km)	舗装済 (km)	未舗装 (km)	舗装率 (%)
市道	2,354	521.94	429.52	92.42	82.3

資料: 道路河川課

2 道路の実延長と構成比

令和7年4月1日

	国道	県道		市道
		主要	一般	
実延長(km)	11.26	13.42	19.85	521.94
構成比(%)	2.0	2.4	3.5	92.1

※国道及び県道は、前年4月1日現在の数値。

資料: 道路河川課

※国道・県道の統計に関しては、埼玉県道路現況調査に基づくが、
市町村別の国道延長は国土交通省管理分のみの統計であるため、
東日本高速道路(株)管理の国道468号線(首都圏中央連絡自動車道)は含まれない。

3 橋 梁

各年度4月1日

年号 年度	総数		永久橋		木橋	
	橋 数	延長(m)	橋 数	延長(m)	橋 数	延長(m)
令和 2	207	1,509.20	207	1,509.20	—	—
3	205	1,515.00	205	1,515.00	—	—
4	208	1,571.10	208	1,571.10	—	—
5	208	1,571.10	208	1,571.10	—	—
6	208	1,571.40	208	1,571.40	—	—
7	208	1,583.30	208	1,583.30	—	—

資料: 道路河川課

4 建築確認申請受理状況

年号 年	区 分	総数	住宅	長屋 共同 住宅	工場	倉庫	公共 施設	店舗 併用 住宅	店舗	事務所	農作 業所	その他
令和 元	合計	167	158	1	-	2	1	2	1	1	-	1
	市街化区域	61	57	1	-	1	-	1	-	1	-	-
	調整区域	106	101	-	-	1	1	1	1	-	-	1
2	合計	185	171	1	-	4	1	1	2	-	-	5
	市街化区域	99	94	-	-	1	-	1	-	-	-	3
	調整区域	86	77	1	-	3	1	-	2	-	-	2
3	合計	305	283	6	-	2	-	3	1	-	-	10
	市街化区域	135	125	4	-	-	-	-	1	-	-	5
	調整区域	170	158	2	-	2	-	3	-	-	-	5
4	合計	240	225	5	-	5	-	-	2	1	-	2
	市街化区域	109	103	2	-	1	-	-	1	1	-	1
	調整区域	131	122	3	-	4	-	-	1	-	-	1
5	合計	223	209	5	1	-	-	-	1	3	-	4
	市街化区域	110	101	5	-	-	-	-	-	3	-	1
	調整区域	113	108	-	1	-	-	-	1	-	-	3
6	合計	157	150	-	2	2	-	-	2	1	-	-
	市街化区域	81	79	-	2	-	-	-	-	-	-	-
	調整区域	76	71	-	-	2	-	-	2	1	-	-

資料:建築指導課

5 土地開発申請状況

(単位:㎡)

年号 年度	総 数		都市計画法第29条許可			
			市街化区域		調整区域	
	件 数	面 積	件 数	面 積	件 数	面 積
令和 元	44	48,938	5	8,149	39	40,789
2	37	53,449	5	11,852	32	41,597
3	45	49,596	8	11,621	37	37,976
4	45	46,067	6	8,814	39	37,253
5	36	36,037	5	11,210	31	24,826
6	28	37,204	7	18,015	21	19,189

資料:建築指導課

第29条・・・市街化区域又は市街化調整区域内における開発行為の許可。

6 市営住宅の状況

令和7年4月1日

名 称	位 置	戸 数	建築時期
幸団地	(A棟)幸手市中3-5-32	40	昭和43・44年
	(B棟)幸手市中3-5-36	30	昭和45・46・47年

資料:建築指導課

9 運輸・通信

9 運輸・通信

1 交通安全施設

令和7年4月1日

区分	総数	幸手	行幸	上高野	権現堂川	吉田	八代	川崎	栄
反射鏡	1,399	677	138	81	123	128	116	118	18
歩道橋	6	2	1	1	－	2	－	－	－
信号	117	42	8	18	9	16	14	7	3

資料:くらし防災課

2 交通指導員

各年4月1日

年号	年	総数	男	女
平成	31	13	6	7
令和	2	13	6	7
	3	14	7	7
	4	12	6	6
	5	10	4	6
	6	10	4	6

資料:くらし防災課

3 市内交通事故発生状況

年号	年	人身事故数	負傷者数	死亡者数	物損事故数
令和	元	183	236	1	1,157
	2	134	173	1	1,072
	3	150	193	2	1,067
	4	103	129	－	1,191
	5	132	161	2	1,182
	6	125	152	－	1,254

資料:幸手警察署

4 幸手警察署管内月別交通事故発生状況

令和6年

区 分	総数	1月	2月	3月	4月	5月	6月	7月	8月	9月	10月	11月	12月
人身 事故数	164	19	8	8	12	9	16	26	9	12	18	12	15
負傷者数	201	23	13	8	16	11	23	32	10	12	18	20	15
死亡者数	1	-	-	-	-	-	-	-	-	1	-	-	-

資料: 幸手警察署

5 市内循環バスの年間利用状況

令和6年度

(単位: 人)

コース	総 数	4 月	5 月	6 月	7 月	8 月
合 計	31,392	2,494	2,506	2,715	2,803	2,527
中央コース	22,821	1,783	1,752	1,965	2,085	1,845
東Aコース	1,274	80	91	74	83	99
東Bコース	1,212	121	95	87	94	74
西Aコース	2,827	226	297	289	253	238
西Bコース	3,258	284	271	300	288	271

9 月	10 月	11 月	12 月	1 月	2 月	3 月
2,638	2,925	2,642	3,039	2,283	2,356	2,464
1942	2,114	1,933	2,197	1,668	1,702	1,835
100	116	124	179	126	106	96
100	106	114	108	94	108	111
238	298	206	245	173	179	185
258	291	265	310	222	261	237

資料: くらし防災課

6 幸手駅電車発着数

(単位: 本、人)

令和6年度

	総数	1日平均乗車人数
合計	152	5,836
のぼり	73	-
くだり	79	-

※平日停車のみ

※1日平均乗車人数は、年間乗車人数の1日平均

資料: 東武鉄道 公式HP

7 自動車車種別保有台数

(単位:台)

各年3月31日

年号	年	総数	貨物	乗合	乗用	特種(殊)
平成	31	20,053	2,167	69	17,323	494
令和	2	19,927	2,208	73	17,135	511
	3	19,863	2,256	71	17,009	527
	4	19,630	2,275	77	16,750	528
	5	19,546	2,337	66	16,604	539
	6	19,380	2,321	62	16,440	557

資料:埼玉県統計年鑑

※数値は、保有車両登録時(幸手町及び幸手市)における台数を集計した。

8 軽自動車等車種別台数

(単位:台)

各年4月1日

年号	年	総数	原動機付自転車				二輪車	四輪車		二輪小型 自動車	農耕 作業車	特殊 作業車
			計	第1種 50CC 未満	第2種 50CC ～ 90CC 未満	第3種 90CC ～ 125CC 未満		貨物車	乗用車			
令和	2	17,944	2,136	1,542	145	449	618	2,669	10,522	727	1,196	76
	3	17,935	2,073	1,460	139	474	635	2,664	10,583	720	1,180	80
	4	18,082	2,074	1,428	148	498	648	2,702	10,660	753	1,167	78
	5	18,324	2,055	1,374	152	529	675	2,721	10,897	753	1,143	80
	6	18,524	2,092	1,387	155	550	655	2,724	11,087	770	1,118	78
	7	18,667	2,076	1,376	159	541	643	2,751	11,255	776	1,087	79

資料:税務課

9 郵便施設

年号 年度	普通郵便局	特定郵便局	郵便切手類 印紙売捌所	郵便差出箱		郵便私書箱
				柱 箱	掛 箱	
令和 元	1	3	41	47	-	7
2	1	3	35	47	-	7
3	1	3	35	47	-	7
4	1	3	32	47	-	7
5	1	3	29	47	-	7
6	1	3	27	47	-	7

資料: 日本郵便株式会社 幸手郵便局

10 通常郵便物取扱状況

年号 年度	区分	総数	書留	速達	普通	年賀
令和 元	引受	2,169,805	31,160	33,828	1,691,009	413,808
	配達	6,756,096	90,297	32,095	6,129,835	503,869
2	引受	2,127,695	31,830	41,242	1,699,152	355,471
	配達	6,461,792	97,775	65,311	5,860,581	438,125
3	引受	2,705,579	32,439	107,448	2,247,679	318,013
	配達	6,117,623	86,943	42,949	5,596,135	391,596
4	引受	2,210,566	43,719	63,206	1,836,222	267,419
	配達	5,638,944	96,120	48,718	5,155,895	338,211
5	引受	1,970,880	32,851	41,058	1,679,533	217,438
	配達	5,445,925	91,632	46,111	5,037,858	270,324
6	引受	1,889,960	30,084	45,062	1,658,413	156,401
	配達	5,216,868	88,541	43,147	4,895,417	189,763

資料: 日本郵便株式会社 幸手郵便局

11 小包郵便物取扱状況

年号 年度	区分	総数	書留	普通
令和 元	引受	33,025	10	33,015
	配達	187,435	308	187,127
2	引受	35,022	11	35,011
	配達	190,623	299	190,324
3	引受	33,218	13	33,205
	配達	189,982	295	189,687
4	引受	28,397	15	28,382
	配達	185,156	326	184,830
5	引受	29,859	16	29,843
	配達	183,418	304	183,114
6	引受	29,427	22	29,405
	配達	180,126	301	179,825

資料: 日本郵便株式会社 幸手郵便局

12 電話施設状況

各年3月31日

年号 年	電話施設数	加入電話	総合デジタル 通信サービス	公衆電話
平成 29	8,339	7,749	590	51
30	7,728	7,177	551	50
31	7,175	6,698	477	49

資料:NTT東日本埼玉支店

※令和2年からNTT東日本埼玉支店において数値化は行っていない。

13 埼玉県市町村交通災害共済実施状況

年号 年度	加入状況		支給状況		加入率(%)
	加入者数	加入金額	支給人数	支給額	
令和 元	4,503	2,251,500	28	2,966,000	8.8
2	4,219	2,109,500	30	1,823,000	8.3
3	4,112	2,056,000	33	1,828,000	8.2
4	3,785	1,892,500	22	1,586,000	7.6
5	3,599	1,799,500	32	1,547,000	7.3
6	3,344	1,672,000	33	1,661,000	6.8

資料:くらし防災課

14 放送受信契約数

年号 年度	契約数	衛星契約数(再掲)
令和 元	17,741	8,204
2	17,511	8,131
3	17,301	8,083
4	17,328	8,126
5	17,271	8,103
6	17,170	8,081

資料:NHK

10 ガス・水道

10 ガス・水道

1 都市ガス供給状況

年号 年度	供給戸数 (戸)	供給人口 (人)	都市ガス 普及率(%)	計量器 取付数	年間消費量 (m ³)	1戸1ヵ月 消費量(m ³)
令和 元	7,760	17,330	38.0	8,654	13,687,727	146.80
2	7,686	16,902	37.7	8,617	11,605,504	125.08
3	7,689	16,716	37.7	8,632	11,535,687	125.00
4	7,729	16,540	37.5	8,664	11,059,428	119.58
5	7,778	16,383	37.1	8,648	11,849,510	127.43
6	7,842	16,253	36.8	8,677	11,038,061	117.88

資料: 幸手都市ガス㈱

2 上水道時間別配水量

(単位: m³)

年号 年度		0～6	6～8	8～10	10～12	12～14	14～16	16～18	18～20	20～24
令和 4	夏 8月1日	2,228	2,171	1,953	1,610	1,390	1,315	1,830	2,517	3,583
	冬 1月1日	1,982	1,261	1,879	1,544	1,227	1,142	1,763	2,041	3,301
5	夏 8月1日	2,485	2,090	1,799	1,450	1,243	1,230	1,803	2,420	3,671
	冬 1月1日	1,978	1,247	1,837	1,512	1,227	1,134	1,796	2,057	3,285
6	夏 8月1日	2,352	2,125	1,872	1,482	1,332	1,249	1,762	2,409	3,577
	冬 1月1日	2,004	1,251	1,807	1,471	1,214	1,150	1,751	2,024	3,328

資料: 水道管理課

3 上水道月別配水量

(単位: 千m³)

年号 年度		4月	5月	6月	7月	8月	9月	10月	11月	12月	1月	2月	3月
令和 4	配水量	518	537	534	561	551	532	553	522	537	537	484	533
	1日平均	17.3	17.3	17.8	18.1	17.8	17.7	17.8	17.4	17.3	17.3	17.3	17.2
5	配水量	517	538	532	579	566	542	550	525	541	527	493	527
	1日平均	17.2	17.4	17.7	18.7	18.3	18.1	17.7	17.5	17.4	17.0	17.0	17.0
6	配水量	514	531	521	555	549	533	543	522	543	529	475	524
	1日平均	17.1	17.1	17.4	17.9	17.7	17.8	17.5	17.4	17.5	17.1	17.0	16.9

資料: 水道管理課

4 上水道供給状況

区分 \ 年度	令和2年度	令和3年度	令和4年度	令和5年度	令和6年度
給水人口	50,151	49,598	49,291	48,896	48,628
給水世帯	22,920	22,890	23,136	23,340	23,581
年間総配水量 m ³	6,808,876	6,588,838	6,399,123	6,435,857	6,338,803
1日平均配水量m ³	18,654	18,052	17,532	17,584	17,367
年間総有収水量	5,849,562	5,737,858	5,677,882	5,620,641	5,537,612
家庭用	4,264,739	4,181,381	4,157,482	4,115,130	4,082,349
工場用	465,173	472,368	452,222	473,773	452,497
その他	1,119,650	1,084,109	1,068,178	1,031,738	1,002,766
1日平均給水量m ³	16,026	15,720	15,556	15,357	15,172
有収率 %	85.9	87.1	88.7	87.3	87.4
普及率 %	99.9	99.9	99.9	99.9	99.9
年間1人当り水使用量m ³	116.6	115.7	115.2	115.0	113.9

資料：水道管理課

1 1 福祉

1 1 福 祉

1 生活保護費支出状況

(単位:千円)

年号 年度	総額	生活扶助	医療扶助	住宅扶助	教育扶助	その他
令和 元	864,635	233,869	449,195	145,878	339	35,354
2	826,156	216,026	444,544	140,110	94	25,382
3	814,244	214,905	428,091	137,891	91	33,266
4	768,655	225,615	359,459	145,410	235	37,936
5	849,155	230,194	434,495	147,570	438	36,458
6	841,329	232,104	425,621	144,230	408	38,966

資料: 社会福祉課

2 生活保護世帯・人数

年号 年度	総数		生活扶助		医療扶助		住宅扶助		教育扶助		その他	
	世帯	人数	世帯	人数	世帯	人数	世帯	人数	世帯	人数	世帯	人数
令和 元	13,681	15,883	4,129	4,918	3,992	4,509	4,289	5,122	29	41	1,242	1,293
2	13,128	14,856	3,923	4,552	3,774	4,190	4,191	4,849	12	12	1,228	1,253
3	13,076	14,884	3,970	4,627	3,713	4,167	4,176	4,845	13	13	1,204	1,232
4	13,718	15,507	4,213	4,886	3,853	4,293	4,352	4,999	37	37	1,263	1,292
5	13,830	15,465	4,270	4,889	3,882	4,289	4,351	4,947	44	44	1,283	1,296
6	13,567	15,225	4,155	4,782	3,797	4,169	4,295	4,930	49	58	1,271	1,286

資料: 社会福祉課

3 身体障害者手帳・療育手帳交付状況

(1)身体障害者手帳

(2)療育手帳

年号 年度	身体障害者手帳 交付総数	視覚障害	聴覚・平衡 機能障害	音声・言語 機能障害	肢体 不自由	内部障害	療育手帳 交付総数
令和 元	1,807	112	144	30	879	642	465
2	1,754	115	134	32	846	627	484
3	1,688	112	134	26	789	627	519
4	1,672	120	135	26	779	612	552
5	1,661	114	136	26	764	621	562
6	1,650	120	136	24	758	612	590

資料: 社会福祉課

4 児童手当支給状況

年 号	年 度	支給延べ児童数	支給総額(円)
令和	元	60,651	658,865,000
	2	58,958	638,315,000
	3	57,247	618,905,000
	4	54,926	596,705,000
	5	52,847	575,155,000
	6	55,591	650,850,000

資料:こども支援課

5 子ども医療費支給状況

年号 年度	対象者	登録者数	支給件数	支給総額(円)
令和 元	入院:中学校卒業まで 通院:中学校卒業まで	4,938	73,671	147,072,905
2	入院:中学校卒業まで 通院:中学校卒業まで	4,389	53,697	116,953,258
3	入院:中学校卒業まで 通院:中学校卒業まで	4,357	50,065	124,567,264
4	入院:中学校卒業まで 通院:中学校卒業まで	4,621	62,412	131,148,264
5	入院:中学校卒業まで 通院:中学校卒業まで	4,510	74,365	156,029,670
6	令和6年9月まで 入院:中学校卒業まで 通院:中学校卒業まで 令和6年10月から 入院:18歳年度末まで 通院:18歳年度末まで	5,783	72,472	156,700,142

資料:こども支援課

6 重度心身障害者医療状況

年号	年度	受給者数	件 数	金額(円)
令和	元	1,184	30,035	116,016,932
	2	1,152	26,892	109,434,903
	3	1,127	25,999	108,016,051
	4	1,071	25,320	108,969,742
	5	1,041	26,392	112,251,862
	6	1,023	26,175	107,909,457

資料:社会福祉課

7 ひとり暮らし高齢者数

各年度4月1日

年号	年度	1人暮らし高齢者数
令和	元	3,802
	2	3,938
	3	4,072
	4	4,175
	5	4,255
	6	4,456

資料:介護福祉課

8 民生委員の状況

各年12月1日

年号	年	総数	男	女	民生委員・児童委員	主任児童委員
令和	元	80	31	49	73	7
	2	84	31	53	76	8
	3	85	31	54	77	8
	4	79	30	49	71	8
	5	82	31	51	74	8
	6	81	30	51	73	8

資料:社会福祉課

9 赤い羽根の募金の状況

年号	年	目標額(円)	実績額(円)	達成率(%)
令和	元	4,612,000	4,784,671	103.7
	2	4,564,000	4,586,518	100.5
	3	4,508,000	4,534,780	100.6
	4	4,455,000	4,536,740	101.8
	5	3,542,000	4,425,375	124.9
	6	3,524,000	4,309,205	122.3

資料:社会福祉法人 幸手市社会福祉協議会

10 保育所の概況

各年4月1日

年号 年	保育所数	保育士数	その他の職員数	乳幼児数						
				総数	0歳	1歳	2歳	3歳	4歳	5歳
平成 31	7	98	25	463	14	73	85	96	103	92
令和 2	7	101	30	427	16	74	71	73	92	101
3	7	101	22	394	14	77	78	62	76	87
4	7	117	20	380	17	75	81	69	69	69
5	7	109	17	384	20	72	81	82	62	67
6	7	114	24	385	18	72	80	74	80	61
(令和6年 再掲)										
公立										
第一保育所		19	3	49	3	11	12	9	12	2
第二保育所		25	4	69	3	16	16	12	11	11
第三保育所		23	4	69	2	12	12	13	16	14
私立										
てんじん保育園		11	4	60	2	8	12	13	13	12
幸手きらの杜保育園		18	4	72	4	12	12	14	15	15
トット保育園		4	3	14	2	6	6	0	0	0
エール保育園		14	2	52	2	7	10	13	13	7

資料:こども支援課

※保育士数は、パート・再任用職員・派遣職員等を含む。

※その他の職員数には、調理員、用務員を計上している。

※エール保育園は、平成31年4月に新規開園。

※トット保育園は、0歳から2歳までの乳幼児を受け入れる保育園(小規模保育事業所)。

11 児童館利用状況

年号 年度	一般利用状況				
	計	乳 幼 児	小 学 生	中 学 生	そ の 他
令和 元	14,478	2,327	7,300	352	4,499
2	4,972	749	2,506	59	1,658
3	9,735	1,009	6,115	86	2,525
4	11,434	1,116	7,134	178	3,006
5	11,911	1,543	7,438	180	2,750
6	12,496	1,441	7,762	556	2,737

資料:こども支援課

12 放課後児童クラブ(学童保育室)の概況

各年4月1日

名 称	保育児童数（人）			場 所
	令和4年	令和5年	令和6年	
風の子児童クラブ	23	20	15	さかえ小学校内
にじいろ児童クラブ	37	36	36	児童館内
たんぽぽ児童クラブ	52	50	54	長倉小学校内
あおぞら児童クラブ	58	56	49	幸手小学校内
たけのこ児童クラブ	62	59	30	上高野小学校内
きのこ児童クラブ	－	－	31	上高野小学校内
ひまわり児童クラブ	60	62	62	行幸小学校内
たいよう児童クラブ	43	43	35	西中学校内
さくら児童クラブ	38	45	48	さくら小学校内
さいかち児童クラブ	15	17	13	権現堂川小学校内
八代っ子児童クラブ	10	13	13	八代小学校内
いなほ児童クラブ	8	11	18	吉田小学校内

資料:こども支援課

※放課後児童クラブは、市が施設を設置し、各児童クラブ(保護者会)が管理・運営を行っている(公設民営)。
 ※令和6年度より、上高野小学校内にきのこ児童クラブを設置。

13 老人福祉センター利用状況

年号 年度	総 数	市 内		市 外	1日平均 利用者	開館日数
		60歳以上	60歳未満			
令和 元	18,755	18,217	19	519	73	256
2	10,166	10,117	9	40	45	225
3	9,776	9,771	－	5	36	271
4	11,044	11,043	1	－	41	270
5	11,717	11,711	6	－	43	270
6	12,107	12,104	1	2	45	270

資料:介護福祉課

14 介護給付費内訳

	令和4年度		令和5年度		令和6年度	
	件数	給付費	件数	給付費	件数	給付費
訪問介護(予防訪問介護)	2,614	119,174,329	2,654	137,391,607	2,547	138,130,047
	-	-	-	-	-	-
訪問入浴介護(予防訪問入浴介護)	287	16,014,090	324	17,020,614	353	19,201,311
	-	-	-	-	1	10,831
訪問看護(予防訪問看護)	1,026	39,768,893	1,240	53,738,183	1,459	68,972,241
	123	2,658,702	125	2,651,308	151	3,753,241
訪問リハビリ(予防訪問リハビリ)	518	18,217,077	560	20,365,090	558	19,978,003
	117	2,842,890	138	3,245,592	118	3,296,099
居宅療養管理指導(予防居宅療養管理指導)	7,098	50,153,915	7,629	53,484,837	8,639	59,601,063
	568	3,781,874	645	4,226,702	572	3,550,628
通所介護(予防通所介護)	6,814	537,319,759	6,670	547,765,628	6,950	544,325,966
	-	-	-	-	-	-
通所リハビリ(予防通所リハビリ)	657	39,858,917	688	41,196,862	686	42,644,868
	352	9,738,544	355	10,791,226	426	13,979,979
短期入所(予防短期入所)	1,624	152,830,491	1,540	141,971,656	1,747	181,824,978
	42	1,411,841	53	1,854,744	73	2,745,206
特定施設入居者生活介護(予防特定施設入居者生活介護)	1,381	259,458,634	1,351	258,431,153	1,503	293,539,191
	231	15,835,707	216	15,520,180	169	11,602,335
福祉用具貸与(予防福祉用具貸与)	7,329	96,969,584	7,680	102,340,520	7,897	107,451,152
	2,077	12,198,442	2,286	14,404,022	2,717	18,735,931
小 計	29,348	1,329,765,689	30,336	1,373,706,150	32,339	1,475,668,820
	3,510	48,468,000	3,818	52,693,774	4,227	57,674,250
定期巡回・随時対応型訪問介護看護	74	10,879,498	85	11,249,865	73	11,157,477
	-	-	-	-	-	-
夜間対応型訪問介護	13	260,489	16	290,355	24	408,157
	-	-	-	-	-	-
地域密着型通所介護	1,100	46,173,535	1,162	47,695,133	1,123	50,527,499
	-	-	-	-	-	-
認知症対応型通所介護(予防認知症対応型通所介護)	119	8,277,560	121	7,595,474	113	9,289,678
	-	-	-	-	-	-
小規模多機能型居宅介護(予防小規模多機能型居宅介護)	250	47,339,352	232	43,513,001	263	50,380,687
	-	-	15	979,504	3	176,993
認知症対応型共同生活介護(予防認知症対応型生活介護)	1,079	282,832,907	1,019	273,138,903	1,113	298,298,657
	3	344,326	12	2,869,499	1	246,066
地域密着型特定施設入居者生活介護	346	74,937,787	339	72,138,018	345	74,219,955
	-	-	-	-	-	-
地域密着型介護老人福祉施設入所者生活介護	758	200,360,874	762	204,566,650	749	207,451,495
	-	-	-	-	-	-
看護小規模多機能型居宅介護	7	1,765,633	17	4,034,386	12	2,446,243
	-	-	-	-	-	-
小 計	3,746	672,827,635	3,753	664,221,785	3,815	704,179,848
	3	344,326	27	3,849,003	4	423,059
介護老人福祉施設	3,018	769,795,153	3,046	782,538,867	3,087	814,983,028
	-	-	-	-	-	-
介護老人保健施設	1,079	308,708,071	1,188	337,905,618	1,351	392,184,032
	-	-	-	-	-	-
療養型医療施設・介護医療院	19	6,253,104	21	8,586,443	23	9,477,359
	-	-	-	-	-	-
小 計	4,116	1,084,756,328	4,255	1,129,030,928	4,461	1,216,644,419
	-	-	-	-	-	-
福祉用具購入費(予防福祉用具購入費)	109	3,196,999	137	4,540,668	153	4,889,115
	43	1,152,178	42	1,599,742	46	1,560,087
住宅改修費(予防住宅改修費)	86	7,855,348	98	9,261,934	101	9,506,795
	53	4,465,947	58	5,458,066	63	6,052,968
小 計	195	11,052,347	235	13,802,602	254	14,395,910
	96	5,618,125	100	7,057,808	109	7,613,055

	令和4年度		令和5年度		令和6年度	
	件数	給付費	件数	給付費	件数	給付費
ケアプラン(予防ケアプラン)	11,297	160,526,147	11,540	158,024,318	11,716	163,528,205
	2,459	11,465,094	2,663	12,466,995	3,114	14,688,094
審査支払手数料	54,426	2,177,040	56,660	2,266,400	59,641	2,385,640
	-	-	-	-	-	-
高額介護サービス費(予防高額介護サービス費)	4,066	80,127,729	3,935	80,826,865	4,140	88,840,761
	13	29,281	13	177,794	17	76,733
高額医療合算介護サービス費(予防高額医療合算介護サービス費)	450	11,053,294	428	11,583,095	404	11,520,678
	5	23,314	3	20,600	3	27,314
特定入所者介護サービス費(予防特定入所者介護サービス費)	3,585	121,275,723	3,457	114,310,533	3,311	109,976,724
	18	50,798	24	95,183	18	99,040
小 計	73,824	375,159,933	76,020	367,011,211	79,212	376,252,008
	2,495	11,568,487	2,703	12,760,572	3,152	14,891,181
合 計	111,229	3,473,561,932	114,599	3,547,772,676	120,081	3,787,141,005
	6,104	65,998,938	6,648	76,361,157	7,492	80,601,545

※下段は、介護予防サービス給付費

資料：介護福祉課

15 シルバー人材センターの登録者数

年号 年度	総数	男	女	60～64歳	65～69歳	70～74歳	75～79歳	80歳以上
令和 元	390	253	137	12	72	152	120	34
2	444	282	162	18	89	176	118	43
3	448	286	162	23	77	171	114	63
4	398	256	142	17	64	133	118	66
5	405	268	137	18	71	121	122	73
6	419	266	153	12	57	132	147	71

資料:幸手市シルバー人材センター

16 シルバー人材センター就業状況

各年度3月31日

年号 年度	総数	技術群	技能群	事務 整理群	管理群	折衝 外交群	軽作業群	サービス群	その他
令和 元	33,618	249	2,382	1,491	5,298	339	22,196	1,663	—
2	28,346	128	2,388	739	5,345	280	17,872	1,594	—
3	26,335	186	1,706	188	5,563	308	16,910	1,474	—
4	25,693	379	1,440	277	5,360	283	16,506	1,448	—
5	25,767	200	1,450	279	5,808	194	16,389	1,447	—
6	26,302	199	1,391	279	5,729	170	17,043	1,491	—

資料:幸手市シルバー人材センター

17 要介護認定状況

各年3月31日

年号 年	申請者数 (人)	認定者数 単位:上段(人)、下段(%)								非該当 (人)
		要支援1	要支援2	要介護1	要介護2	要介護3	要介護4	要介護5	合計	
令和 2	1,908	292 (12.3)	337 (14.2)	511 (21.6)	412 (17.4)	347 (14.6)	295 (12.4)	178 (7.5)	2,372 (100.0)	7
3	1,403	319 (13.0)	339 (13.8)	546 (22.3)	421 (17.2)	342 (14.0)	296 (12.1)	185 (7.6)	2,448 (100.0)	10
4	2,286	358 (14.4)	323 (13.0)	551 (22.1)	411 (16.5)	357 (14.3)	296 (12.0)	192 (7.7)	2,488 (100.0)	12
5	2,344	371 (14.5)	313 (12.3)	602 (23.6)	398 (15.6)	355 (13.9)	336 (13.2)	176 (6.9)	2,551 (100.0)	12
6	2,357	344 (13.4)	316 (12.3)	606 (23.6)	437 (17.1)	329 (12.8)	336 (13.1)	198 (7.7)	2,566 (100.0)	29
7	1,814	332 (12.8)	360 (13.9)	602 (23.2)	447 (17.2)	353 (13.6)	335 (12.9)	167 (6.4)	2,596 (100.0)	16

※申請者数は延べ数、認定者数は実人数
()内は構成比

資料:介護福祉課

12 保健・衛生

1 2 保健・衛生

1 国民年金加入状況

年号 年度	被保険者数	第1号被保険者		第3号被保険者
		強制	任意	
令和 元	8,880	5,603	75	3,202
2	8,661	5,607	60	2,994
3	8,422	5,478	68	2,876
4	8,083	5,271	69	2,743
5	8,014	5,315	80	2,619
6	7,669	5,127	81	2,461

資料：保険年金課

2 拠出年金給付状況

(単位：千円)

年号 年度	総数		老齢年金(旧法)		老齢基礎年金		遺族基礎年金	
	件数	金額	件数	金額	件数	金額	件数	金額
令和 元	17,226	11,270,564	210	74,907	16,373	10,654,954	25	19,568
2	17,386	11,457,241	180	63,373	16,561	10,852,669	25	20,496
3	17,440	11,537,127	145	51,435	16,637	10,931,554	22	17,683
4	17,428	11,526,388	113	40,748	16,640	10,919,372	15	11,497
5	17,455	11,818,974	82	30,129	16,675	11,193,492	14	11,293
6	17,413	12,161,281	70	26,538	16,645	11,523,876	7	6,070

年号 年度	寡婦年金		障害基礎年金		障害基礎年金(※)		死亡一時金	
	件数	金額	件数	金額	件数	金額	件数	金額
令和 元	3	1,391	201	166,681	414	353,063	—	—
2	3	1,400	206	170,960	408	347,983	3	360
3	2	970	207	171,341	427	364,144	—	—
4	4	1,804	217	179,992	439	372,975	—	—
5	5	2,271	226	190,777	451	390,772	2	240
6	5	2,328	229	198,253	455	403,951	2	265

資料：保険年金課

(※)20歳前の傷病による障害基礎年金及び障害福祉年金から移行した基礎年金

3 国民健康保険事業

年号 年度	世帯数	人口	国保加入			
			加入世帯	加入割合(%)	被保険者	加入割合(%)
令和 元	22,815	50,740	8,256	36.2	12,901	25.4
2	22,921	50,153	8,222	0.0	12,706	25.3
3	22,891	49,600	8,094	35.4	12,274	24.7
4	23,137	49,293	7,669	33.1	11,425	23.2
5	23,341	48,898	7,365	31.6	10,829	22.1
6	23,582	48,630	7,040	29.9	10,135	20.8

※各年度末日現在

(単位:千円)

年号 年度	経理状況			収納状況		
	収入額	支出額	差引残額	調定額	収納額	収納率(%)
令和 元	5,951,143	5,830,438	120,705	1,066,226	1,022,717	95.8
2	5,774,255	5,631,217	143,038	1,035,259	998,125	96.3
3	5,958,768	5,802,478	156,290	1,002,442	969,074	96.5
4	5,821,558	5,736,810	84,747	1,042,118	1,000,255	95.8
5	5,450,305	5,407,008	43,297	938,333	897,966	95.5
6	5,245,973	5,183,295	62,678	1,003,250	960,039	95.2

※収納状況は収納額に還付未済額を含む。

ただし、収納率は還付未済額を除いて算出している。

(単位:千円)

年号 年度	療養諸費				高額療養費			
	療養の給付		療養費		高額療養費		高額介護合算療養費	
	件数	金額	件数	金額	件数	金額	件数	金額
令和 元	224,361	3,645,006	4,948	30,105	9,828	503,678	28	458,309
2	198,726	3,527,865	3,730	23,812	9,498	513,247	22	525,198
3	204,331	3,605,818	3,621	22,642	9,480	507,576	20	574,686
4	198,445	3,488,505	3,652	22,753	9,201	504,001	26	575,919
5	189,045	3,316,226	3,731	21,899	9,075	484,720	28	575,878
6	175,744	3,149,641	3,355	22,798	8,588	496,771	20	446,836

年号 年度	移送費		出産育児一時金		葬祭費		傷病手当金	
	件数	支給額	件数	支給額	件数	支給額	件数	支給額
令和 元	-	-	37	17,057	66	3,300	-	-
2	-	-	27	12,420	107	5,350	1	137,635
3	-	-	24	10,904	101	5,050	5	293,964
4	-	-	24	11,049	87	4,350	22	967,834
5	-	-	21	10,534	85	4,250	1	21,900
6	-	-	16	7,527	80	4,000	-	-

資料:保険年金課

4 後期高齢者医療状況

(単位:人)

各年度3月31日

年 号 年 度	人 口	後期高齢者医療制度加入		被保険者の状況		
		被保険者数	加入割合(%)	うち現役並所得	うち低所得者Ⅰ	うち低所得者Ⅱ
令和 元	51,225	7,982	15.6	445	1,206	1,657
2	50,740	8,139	16.0	477	1,217	1,691
3	50,153	8,481	16.9	447	1,240	1,821
4	49,293	8,970	18.2	566	1,270	1,979
5	49,600	9,453	19.1	594	1,355	2,112
6	48,898	9,853	20.2	650	1,360	2,188

資料:保険年金課

5 医療施設数

各年度3月31日

年号 年度	病 院	一般診療所	歯科診療所	助産所	施術所
令和 元	6	31	31	1	60
2	6	32	30	2	60
3	6	33	30	2	61
4	6	32	30	2	66
5	5	31	29	3	67
6	5	30	28	3	66

資料:幸手保健所

6 医療従事者数

各年12月31日

年号	年	医師	歯科医師	薬剤師	保健師	助産師	看護師
平成	26	81	44	110	33	21	628
	28	86	46	104	35	22	627
	30	88	43	105	34	25	611
令和	2	92	42	105	30	29	584
	4	87	42	106	32	22	395

※看護師については、准看護師を含む。

資料：幸手保健所

7 死因別死亡者数

年号	年	総数	結核	悪性新生物	糖尿病	心疾患	高血圧性疾患	脳血管疾患	肺炎	肝疾患	腎不全	老衰	不慮の事故	自殺	その他
平成	30	548	－	158	12	73	2	39	62	6	8	23	10	8	147
令和	元	549	－	153	5	104	4	35	55	7	7	23	17	6	133
	2	600	1	192	3	91	2	38	39	7	13	32	8	5	169
	3	664	－	194	5	96	1	39	56	11	13	39	17	8	185
	4	694	1	169	9	98	4	42	37	7	16	65	12	11	223
	5	740	3	205	8	101	3	48	46	8	6	61	16	11	224

資料：健康増進課

8 各種検診状況

(1) 各種検診

年号 年度	成人検診		乳幼児健診				
	骨密度測定	歯周病検査	4か月	10か月	1歳6か月	3歳5か月	5歳
令和 元	900	84	187	187	198	261	-
2	485	53	183	181	230	248	-
3	506	20	197	191	217	210	-
4	262	149	184	195	202	241	-
5	217	100	178	189	206	235	-
6	332	112	156	173	206	229	242

年号 年度	各種がん検診					
	胃がん	子宮がん	乳がん	大腸がん	肺がん	前立腺がん
令和 元	2,146	1,572	888	3,421	3,194	1,309
2	1,339	1,378	737	2,490	2,206	907
3	1,525	1,486	1,010	2,564	2,101	835
4	1,690	1,195	900	2,868	2,602	1,132
5	1,631	1,287	805	3,455	2,843	1,191
6	1,724	1,294	898	3,713	3,173	1,263

資料：健康増進課・こども支援課

※子宮がん検診については妊婦健診時の件数も含む。

※骨密度測定については、平成30年度から健康増進事業対象者以外の件数も含む。

※令和6年度から乳幼児健診はこども支援課が担当

※令和6年度から5歳児健康診査を実施。

(2) 特定健康診査・特定保健指導

年 号 年 度	特定健康診査		特定保健指導	
	受診者数	受診率(%)	動機付け支援	積極的支援
令和 元	4,149	42.8	429	110
2	3,134	32.8	355	84
3	3,713	40.1	381	100
4	3,558	41.2	339	92
5	3,412	42.2	332	98
6	3,157	41.7	305	103

資料：保険年金課・健康増進課

出典：令和5年度分までは特定健康診査等の実施状況に関する結果報告

：令和6年度は令和7年8月27日現在の特定健康診査受診率の状況

9 予防接種状況

予防接種の種類		令和5年度		令和6年度	
		対象数※1	接種件数	対象数※1	接種件数
B型肝炎		546	547	169	535
水痘		189	355	169	382
(単独)ポリオ (不活化ワクチン)	第1期初回	－	－	－	－
	追加	－	－	－	－
五種混合	第1期初回	－	－	169	483
	追加	－	－	－	10
四種混合	第1期初回	546	594	－	52
	追加	183	204	182	211
二種混合		367	289	367	273
BCG ※2		182	185	169	183
インフルエンザ菌 b型(ヒブ)	初回	546	545	169	45
	追加	183	176	182	173
小児用 肺炎球菌	初回	546	546	169	530
	追加	183	177	182	184
子宮頸がん		－	417	200	1,097
日本脳炎	1期初回	232	460	351	415
	追加	242	209	182	196
	2期	－	383	329	343
麻しん風しん 混合	1期	219	179	169	180
	2期	269	233	267	210
麻しん (単独)	1期	－	－	－	－
	2期	－	－	－	－
風しん (単独)	1期	－	－	－	－
	2期	－	－	－	－
高齢者肺炎球菌		－	429	607	123
高齢者インフルエンザ		－	9,329	－	8,469
大人の風しん		－	7	－	3
ロタウイルス		182	455	169	437
新型コロナウイルス		－	－	－	3,023

資料：健康増進課

※1 B型肝炎・五種混合(第1期初回・追加)・二種混合・BCG・小児用肺炎球菌(初回、追加)・日本脳炎(1期初回、追加、2期)・麻しん風しん混合(1期、2期)・水痘・子宮頸がん・高齢者肺炎球菌の対象者数は令和6年度に予診票を配布をした者を集計した。また、四種混合(第1期初回、追加)・ヒブ(初回・追加)の対象者は、令和6年度より五種混合に差し替えを行ったことにより、予診票の配布をしていないため不詳。(単独)ポリオ・三種混合・麻しん(単独)・風しん(単独)の対象者数は、希望者、または特定の該当者のみ対象となるので不詳。

※2 BCGは、平成19年4月1日に結核予防法から予防接種法に統合されたことから、「結核予防状況」項目を削除し「予防接種状況」項目に統合した。また、BCGの接種年齢が、平成25年4月1日からの予防接種法施行令の一部改正により、「生後6か月に至るまでの間にある者」から「生後1歳に至るまでの間にある者」に拡大された。

※ B型肝炎は、平成28年10月1日からの予防接種法改正により、定期接種(A類疾病)に追加された。

※ 水痘は、平成26年10月1日からの予防接種法改正により、定期接種(A類疾病)に追加された。

※ 四種混合は、平成24年11月1日からの予防接種法改正により、定期接種(A類疾病)に追加された。

※ ヒブ、小児用肺炎球菌、子宮頸がん予防接種は、平成25年4月1日からの予防接種法改正により、定期接種(A類疾病)に追加された。

※ 日本脳炎予防接種は、重症の健康被害が発生したことにより、積極的な接種を控えるようにと厚生労働省より勧告通知(平成17年5月30日付)があり、幸手市では勧奨を中止。平成22年度から第1期初回、平成25年度から第2期の接種勧奨が再開された。また特例措置として1期及び2期が完了していない平成7年4月2日～平成19年4月1日生まれの者は20歳未満の間に接種可能となっている。

※ 麻しん風しん混合は、平成18年4月1日からの予防接種法の改正及び同年6月2日の政省令の改正により、1期(1歳～2歳未満)、2期(5歳以上7歳未満小学校就学前の1年間)の2回接種を開始。平成20年4月1日の予防接種法施行令の一部改正により、3期(中学1年生相当)、4期(高校3年生相当)接種は平成20年度から5年間の実施。

※ 高齢者肺炎球菌は、平成26年10月1日から予防接種法改正により、定期接種(B類疾病)に追加された。

※ 高齢者インフルエンザは、平成13年11月7日から予防接種法改正により、定期接種(二類疾病※現在のB類疾病)に追加された。

※ 大人の風しんは令和元年度から令和3年度までの時限措置だったが令和6年度まで延長された。昭和37年4月2日から昭和54年4月1日生まれの男性を対象に実施。

※ ロタウイルスについては、令和2年10月1日からの予防接種法改正により、定期接種(A類疾病)に追加された。(令和3年8月生まれ以降が対象)

※ 平成27年度以降、三種混合は新規接種を実施していないため、当該項目を削除。

※ 五種混合は、令和6年4月1日から予防接種法改正により、定期接種(A類疾病)に追加された。

※ 新型コロナウイルスについては、令和6年4月1日から予防接種法改正により、定期接種(B類疾病)に追加された。

10 献血状況

年号 年度	目標人数 (人)	受付人数 (人)	採血人数(人)			目標達成率 (%)
			200ml	400ml	合計	
令和 元	1,225	1,019	68	796	864	83.2
2	1,160	1,332	103	1,028	1,131	114.8
3	1,130	1,076	66	825	891	95.2
4	1,130	1,010	53	830	883	89.4
5	1,340	1,149	80	942	1,022	85.7
6	1,130	1,034	35	904	939	83.1

資料:健康増進課

※目標達成率は、受付人数／目標人数×100 で算出。

11 狂犬病予防

年号 年度	登録頭数			注射頭数		
	総 数	集 合	個 別	総 数	集 合	個 別
令和 元	257	16	241	2,119	953	1,166
2	187	—	187	1,694	—	1,694
3	389	3	386	2,060	725	1,335
4	367	14	353	1,978	687	1,291
5	313	9	304	2,135	662	1,473
6	299	5	294	2,018	616	1,402

資料:環境課

※令和2年度の集合狂犬病予防注射については、新型コロナウイルス感染拡大防止のため中止。

12 し尿処理状況

(単位:kl)

年号 年度	搬入量			投入量
	総 数	し 尿	浄化槽汚泥	
令和 元	14,023	364	13,659	25,036
2	14,005	282	13,723	25,025
3	13,868	249	13,619	24,854
4	13,382	268	13,114	24,072
5	12,925	182	12,743	23,397
6	12,495	101	12,394	22,934

資料:環境課

13 ごみ処理状況

(単位:t)

年号 年度	収集量					処理量				
	総数	可燃ごみ	不燃ごみ	粗大ごみ	資源ごみ	焼却量		最終処分		資源ごみ
							内粗大可燃		内委託処分	
令和 元	14,997	10,522	684	737	3,054	10,924	402	1,609	359	3,037
2	15,358	10,502	760	882	3,214	10,992	489	1,830	429	3,221
3	14,900	10,364	655	780	3,101	10,786	422	1,677	362	2,982
4	14,444	10,185	608	698	2,953	10,583	399	1,580	332	2,787
5	13,863	9,879	562	631	2,791	10,262	383	1,501	318	2,573
6	13,548	9,655	558	639	2,696	10,009	354	1,306	322	2,484

資料:環境課

14 環境衛生営業施設数

(単位:店)

各年度3月31日

年号 年度	公衆浴場	理容所	美容所	クリーニング店	旅館業	興行場
令和 元	3	49	87	31	4	1
2	3	48	87	29	4	1
3	3	48	85	28	4	1
4	2	46	87	25	4	1
5	1	47	88	24	4	1
6	1	46	89	24	4	1

資料:幸手保健所

15 光化学スモッグ発生状況

(単位:件)

令和4年度

種別 月	予報	注意報 (0.12PPM以上)	警報 (0.2PPM以上)	重大緊急報 (0.4 PPM以上)
1～4月				
5 月				
6 月	3	1		
7 月	3	2		
8 月	4			
9 月				
10～12月				

令和5年度

種別 月	予報	注意報 (0.12PPM以上)	警報 (0.2PPM以上)	重大緊急報 (0.4 PPM以上)
1～4月				
5 月	1	1		
6 月				
7 月	6	3		
8 月				
9 月				
10～12月				

令和6年度

種別 月	予報	注意報 (0.12PPM以上)	警報 (0.2PPM以上)	重大緊急報 (0.4 PPM以上)
1～4月				
5 月				
6 月				
7 月	7	2		
8 月	3			
9 月	1			
10～12月				

※() 内の数値はオキシダント濃度を示す。

資料:環境課

1 3 教 育

1 3 教 育

1 幼稚園の概要

各年5月1日

年号	年	幼稚園数			学級数	園児数			教員数		
		総数	公立	私立		総数	男	女	総数	男	女
令和	元	6	1	5	35	708	375	333	57	6	51
	2	6	1	5	33	660	368	292	61	8	53
	3	6	1	5	32	613	345	268	59	6	53
	4	5	－	5	30	548	290	258	57	4	53
	5	5	－	5	29	538	268	270	52	4	48
	6	5	－	5	28	509	258	251	50	5	45

資料:学校基本調査

2 年齢別在園者数

各年5月1日

年号	年	総数	3 歳 児			4 歳 児			5 歳 児		
			総 数	男	女	総 数	男	女	総 数	男	女
令和	元	708	218	118	100	237	127	110	253	130	123
	2	660	181	105	76	240	133	107	239	130	109
	3	613	181	104	77	187	106	81	245	135	110
	4	548	163	76	87	191	107	84	194	107	87
	5	538	168	79	89	176	82	94	194	107	87
	6	509	144	84	60	184	87	97	181	87	94

資料:学校基本調査

3 小学校の概要

各年5月1日

年号 学 校 名	年	学校数	学級数	児童数			教員数			1学級当 りの児童数 (通常学級)
				計	男	女	計	男	女	
令和	元	9	110 (18)	2,301 (59)	1,195 (46)	1,106 (13)	180	74	106	22
	2	9	109 (19)	2,234 (64)	1,151 (47)	1,083 (17)	179	73	106	22
	3	9	106 (18)	2,188 (53)	1,113 (36)	1,075 (17)	178	68	110	22
	4	9	106 (20)	2,132 (73)	1,080 (43)	1,052 (30)	179	72	107	18
	5	9	106 (21)	1,986 (84)	991 (53)	995 (31)	174	70	104	22
	6	9	105 (21)	1,890 (80)	956 (52)	934 (28)	178	70	108	22
(令和6年 再掲)										
	幸手小		12 (3)	253 (13)	135 (10)	118 (3)	23	9	14	27
	権現堂川小		9 (2)	55 (4)	23 (1)	32 (3)	12	5	7	9
	上高野小		14 (2)	293 (10)	149 (7)	144 (3)	25	9	16	24
	吉田小		8 (1)	53 (3)	23 (0)	30 (3)	10	6	4	8
	八代小		7 (1)	60 (2)	36 (0)	24 (2)	10	4	6	10
	行幸小		14 (3)	260 (10)	133 (9)	127 (1)	24	10	14	23
	長倉小		19 (5)	428 (19)	195 (13)	233 (6)	33	12	21	29
	さかえ小		8 (2)	82 (7)	39 (3)	43 (4)	16	5	11	13
	さくら小		14 (2)	406 (12)	223 (9)	183 (3)	25	10	15	33

※学級数・児童数計の()は特別支援学級数・特別支援学級児童数の再掲

資料: 学校基本調査

4 学年別児童数

各年5月1日

年号 年	総 数	1 年	2 年	3 年	4 年	5 年	6 年	特別支援 学級 児童数	特別支援 学級数
令和 元	2,301	329	345	408	402	385	373	59	18
2	2,234	309	324	344	409	399	385	64	19
3	2,188	344	308	326	349	408	400	53	18
4	2,132	329	335	311	331	352	401	73	20
5	1,986	256	321	334	310	332	349	84	21
6	1,890	255	264	316	333	307	335	80	21

資料: 学校基本調査

5 中学校の概要

各年5月1日

年号 学 校 名	学校数	学級数	生徒数			教員数			1学級当 りの生徒数 (通常学級)
			計	男	女	計	男	女	
令和 元	3	36 (7)	1,089 (24)	581 (17)	508 (7)	76	45	28	36
2	3	36 (7)	1,077 (26)	560 (17)	517 (9)	73	43	34	35
3	3	40 (9)	1,101 (28)	565 (21)	536 (7)	77	45	32	33
4	3	40 (9)	1,139 (33)	604 (24)	535 (9)	83	49	34	26
5	3	40 (7)	1,179 (34)	622 (21)	557 (13)	82	45	37	35
6	3	39 (8)	1,149 (33)	593 (19)	556 (14)	82	44	38	36
(令和6年 再掲)									
	幸手中	16 (4)	448 (18)	225 (12)	223 (6)	32	16	16	36
	東中	6 (2)	104 (7)	55 (3)	49 (4)	15	8	7	24
	西中	17 (2)	597 (8)	313 (4)	284 (4)	35	20	15	39

※学級数・生徒数計の()は特別支援学級数・特別支援学級生徒数の再掲

資料:学校基本調査

6 学年別生徒数

各年5月1日

年号 年	総 数	1 年	2 年	3 年	特別支援学級 生徒数	特別支援 学級数
令和 元	1,089	354	349	362	24	7
2	1,077	352	352	347	26	7
3	1,101	363	353	357	28	9
4	1,139	386	365	355	33	9
5	1,179	388	391	366	34	7
6	1,149	333	394	389	33	8

資料:学校基本調査

7 中学校卒業後の進路状況

各年度5月1日

年 号 年 度	卒業者総数	進学者() 専修・各種 学校を再掲	進学率 (%)	就 職 者	そ の 他
令和 元	354	352(0)	99.4	－	2
2	356	355(0)	99.7	1	－
3	368	357(0)	97.0	2	9
4	364	362(0)	99.5	－	2
5	378	374(0)	98.9	2	2
6	401	400(0)	99.8	1	－

資料:教育委員会 学校教育課

8 教育費の推移

(単位:千円、但し児童・生徒1人当たりは円)

年号 年度	決算額	小 学 校		中 学 校	
		小学校費	児童1人当たり	中学校費	生徒1人当たり
令和 元	1,700,459	369,295	160,493	90,707	83,294
2	2,141,349	671,898	307,083	218,860	198,783
3	1,621,311	206,258	96,744	99,500	87,357
4	1,681,796	259,446	121,691	120,291	105,611
5	1,578,825	238,878	120,281	105,111	89,153
6	1,748,399	274,462	145,372	118,992	103,652

資料:教育委員会 総務課

9 児童・生徒の体格平均値

令和6年度

学年		身長(cm)		体重(kg)	
		男	女	男	女
小学校	1	116.8	115.2	22.1	20.7
	2	122.2	122.2	24.6	24.7
	3	127.4	127.4	27.2	27.4
	4	133.8	133.5	32.0	30.3
	5	139.4	141.5	35.4	35.8
	6	146.4	147.4	40.9	40.3
中学校	1	153.9	151.7	44.9	44.2
	2	160.7	155.2	49.6	49.2
	3	165.6	155.7	53.9	51.1

資料:教育委員会 学校教育課

10 高等学校の概要

各年5月1日

年号 年	学校数	学級数	生徒数			教員数			教員1人 当たりの 生徒数
			計	男	女	計	男	女	
令和 元	1	18	603	243	360	59	39	20	10.2
2	1	17	583	233	350	60	43	17	9.7
3	1	16	504	201	303	58	39	19	8.7
4	1	16	452	171	281	51	34	17	8.7
5	1	16	473	174	299	63	38	25	7.5
6	1	16	504	186	318	63	43	20	8

資料:幸手桜高等学校

11 高等学校の学年別生徒数

各年5月1日

年号 年	総 数	1 年	2 年	3 年	1学級当たりの 生徒数
令和 元	603	200	209	194	33.5
2	583	197	187	199	34.3
3	504	168	164	172	31.5
4	452	151	153	148	28.3
5	473	202	132	139	29.6
6	504	194	185	125	31.5

資料:幸手桜高等学校

12 高等学校卒業者の進路状況

各年5月1日

年号 年度	卒業者 総数	進学者			進学率 (%)	就業者			無業者		
		計	男	女		計	男	女	計	男	女
令和 元	192	83	33	50	43.2	96	37	59	13	1	12
2	197	78	38	40	39.6	110	39	71	9	4	5
3	169	68	32	36	40.2	96	40	56	5	3	2
4	147	65	32	33	22.4	71	24	47	11	3	8
5	137	57	26	31	41.6	74	26	48	6	1	5
6	120	35	14	21	29.2	56	22	34	11	2	9

資料:幸手桜高等学校

13 図書館利用状況

(1)蔵書 (単位:冊)

令和6年度

	蔵書	年間受入冊数		払出
		購入	寄贈他	
一般書	121,843	4,748	72	6,647
児童書	62,877	1,560	22	985
郷土資料	6,036	－	48	－
紙芝居	2,419	16	－	2
総計	193,175	6,324	142	7,634

資料:図書館

(2)登録者 (単位:人)

令和6年度

	総計	児童	一般
登録者数	46,507	1,583	44,924

資料:図書館

※児童とは小学生以下をいう。

(3)貸出冊数 (単位:冊)

令和6年度

	総計	図書館		西公民館	北公民館	南公民館	東公民館
		本館	香日向分館				
貸出冊数	204,470	164,541	38,105	772	117	744	191

資料:図書館

14 公民館利用状況

(1) 中央公民館

年号年度	開館日数	利用者数 総数	講座		共催事業		各種団体利用		個人 利用者数
			回数	参加者数	回数	参加者数	回数	参加者数	
令和 元	348	42,671	35	399	75	2,070	2,625	25,421	14,781
2	347	27,160	11	134	58	966	1,888	17,404	8,656
3	348	27,276	26	187	71	1,469	2,102	15,795	9,825
4	348	25,935	14	74	11	492	2,191	16,309	9,060
5	349	24,394	6	67	2	23	2,236	18,145	6,159
6	347	18,278	36	356	86	1,339	2,158	16,583	—

資料:教育委員会 社会教育課
※令和6年度から勤労青少年ホームで実施した公民館事業を含めて掲載する。

(2) 西公民館

年号年度	開館日数	利用者数 総数	講座		共催事業		各種団体利用		個人 利用者数
			回数	参加者数	回数	参加者数	回数	参加者数	
令和 元	348	37,149	25	354	5	83	2,607	27,669	9,043
2	347	28,283	13	146	1	16	2,004	18,205	9,916
3	348	31,448	20	166	2	23	2,380	20,842	10,417
4	348	35,975	20	202	6	75	2,849	25,658	10,040
5	349	33,989	22	285	7	161	2,715	26,328	7,215
6	347	26,772	38	270	1	120	2,759	24,283	2,099

資料:教育委員会 社会教育課

(3) 北公民館

年号年度	開館日数	利用者数 総数	講座		共催事業		各種団体利用		個人 利用者数
			回数	参加者数	回数	参加者数	回数	参加者数	
令和 元	348	33,961	24	315	—	—	1,116	26,144	7,502
2	347	10,255	5	82	—	—	449	5,515	4,658
3	348	10,028	6	42	—	—	363	5,407	4,579
4	348	15,086	7	20	—	—	604	10,022	5,044
5	349	19,560	24	186	—	—	789	14,706	4,668
6	347	15,934	37	246	1	80	741	13,513	2,095

資料:教育委員会 社会教育課

(4) 南公民館

年号年度	開館日数	利用者数 総数	講座		共催事業		各種団体利用		個人 利用者数
			回数	参加者数	回数	参加者数	回数	参加者数	
令和 元	348	38,958	15	260	—	—	2,765	28,161	10,537
2	347	22,742	8	75	4	50	2,330	18,180	4,437
3	348	20,576	15	178	3	26	2,697	19,537	835
4	348	28,816	15	176	6	67	3,142	22,951	5,622
5	349	28,416	22	267	4	134	3,433	24,025	3,990
6	347	25,757	36	296	3	69	3,363	25,234	158

資料:教育委員会 社会教育課

(5) 東公民館

年号年度	開館日数	利用者数 総数	講座		共催事業		各種団体利用		個人 利用者数
			回数	参加者数	回数	参加者数	回数	参加者数	
令和 元	348	17,406	22	209	1	16	652	9,497	7,684
2	347	7,669	17	105	—	—	417	4,966	2,598
3	348	10,477	28	210	—	—	507	6,592	3,675
4	348	11,782	33	345	—	—	571	7,882	3,555
5	349	10,378	34	358	2	256	501	6,208	3,556
6	347	8,053	46	438	1	14	394	4,648	2,953

資料:教育委員会 社会教育課

15 勤労青少年ホーム利用状況

年号 年度	開館日数	利用人員	一日平均利用人員
令和 元	348	16,671	48
2	347	9,985	29
3	348	13,263	38
4	348	14,335	41
5	349	15,868	45
6	347	15,750	45

資料:教育委員会 社会教育課

16 指定文化財

令和7年4月1日

指定別	種別	名称	所在地	所有者又は管理者	指定年月日
県	史跡	幸手義賑窮餓之碑	北1-10-3	正 福 寺	昭 和 14 年 3 月 31 日
市	有形文化財	橘守部の書	大字下宇和田58-4	幸手市教育委員会	昭 和 58 年 3 月 24 日
市	有形文化財	聖福寺勅使門	北1-9-27	聖 福 寺	平 成 3 年 4 月 1 日
市	有形文化財	幸宮神社本殿の彫刻	中4-11-30	幸 宮 神 社	平 成 3 年 4 月 1 日
市	有形文化財	円空仏	大字下宇和田58-4	幸手市教育委員会	平 成 3 年 4 月 1 日
市	有形文化財	浅間神社本殿の彫刻	北2-4-28	浅 間 神 社	平 成 26 年 5 月 1 日
		付 本社再建奉納額			
市	有形文化財	吉羽家文書	大字下宇和田58-4	幸手市教育委員会	平 成 10 年 4 月 1 日
市	有形文化財	岸本家文書	中2-1-9	岸 本 規 生	平 成 10 年 4 月 1 日
市	有形文化財	巻島家文書	北3-9-27	巻 島 功 司	平 成 10 年 4 月 1 日
市	有形文化財	金子家文書	上吉羽336-1	金 子 美 登 里	平 成 16 年 4 月 1 日
市	有形文化財	中村家文書	大字下宇和田58-4	幸手市教育委員会	平 成 16 年 4 月 1 日
市	有形文化財	一色照直寄進状	平須賀2-458	宝 聖 寺	平 成 31 年 3 月 1 日
市	有形文化財	川嶋家文書	大字下宇和田58-4	幸手市教育委員会	令 和 4 年 3 月 23 日
市	有形文化財	紙本墨書	南3-5-6	祥 安 寺	平 成 10 年 4 月 1 日
		大般若波羅蜜多經			
		付 けんどん箱(子～亥)12箱			
市	有形文化財	天神島天神神社所蔵資料 (社殿内保管分一括)	大字天神島279	天神島天神神社	平 成 10 年 4 月 1 日
市	有形文化財	本因坊第八世伯元の墓石	天神島248	尾 崎 喜 一 郎	平 成 26 年 5 月 1 日
市	有形文化財	本因坊第九世察元の墓石	平須賀3018	幸手市教育委員会	平 成 26 年 5 月 1 日
市	有形文化財	本因坊第十世烈元の墓石	上吉羽396	澤 村 雅 子	平 成 26 年 5 月 1 日
市	有形文化財	千日念仏廻向供養塔	北3-763-1	聖 福 寺	平 成 29 年 5 月 1 日
市	有形文化財	浜田得一撮影幸手町記録 写真集	大字下宇和田58-4	幸手市教育委員会	令 和 4 年 3 月 23 日
市	有形文化財	伝 彰義隊士横山光造所用 陣笠	大字下宇和田58-4	幸手市教育委員会	令 和 6 年 2 月 14 日
市	有形文化財	本因坊第十世烈元の書状と 生家伝来の基盤	大字下宇和田58-4	幸手市教育委員会 澤 村 雅 子	令 和 7 年 3 月 19 日
市	有形民俗文化財	マリア地蔵	大字権現堂175	権現堂区長	昭 和 58 年 3 月 24 日
市	有形民俗文化財	権現堂堤修復絵馬	北3-10-19	熊 野 神 社	平 成 3 年 4 月 1 日
市	無形民俗文化財	下川崎石投げ踊り	大字下川崎香取神社	下川崎石投げ踊り保存会	昭 和 58 年 3 月 24 日
市	無形民俗文化財	千塚ささら獅子舞	大字千塚千塚神社	千塚ささら獅子舞保存会	昭 和 58 年 3 月 24 日
市	無形民俗文化財	松石ささら獅子舞	大字松石香取神社	松石ささら獅子舞保存会	昭 和 58 年 3 月 24 日
市	無形民俗文化財	高須賀大杉ばやし	大字高須賀大杉神社	高須賀大杉ばやし保存会	昭 和 58 年 3 月 24 日
市	無形民俗文化財	上戸の蛇打ち・蛇引き	戸島1丁目(上戸地区 香 取神社・正明院)	上戸の蛇打ち・蛇引き保存会	令 和 3 年 2 月 1 日
市	史跡	将門の首塚	大字神明内1470	広 川 正	昭 和 58 年 3 月 24 日
市	史跡	順礼の碑	大字内国府間権現堂堤	幸手市教育委員会	昭 和 58 年 3 月 24 日
市	史跡	日光街道道しるべ	大字外国府間626地先	幸手市教育委員会	昭 和 58 年 3 月 24 日
市	史跡	御成街道道しるべ	大字上高野3065-5地先	幸手市教育委員会	昭 和 58 年 3 月 24 日
市	史跡	橘守部翁遺蹟碑	北1-17-59	幸手桜高等学校長	平 成 16 年 4 月 1 日
市	史跡	柳剛流祖岡田先生之碑	大字西関宿1-1	西関宿浅間神社	平 成 16 年 4 月 1 日
市	名勝	行幸堤・権現堂堤	大字内国府間桜堤上	埼 玉 県	昭 和 58 年 3 月 24 日

資料:教育委員会 社会教育課

17 登録有形文化財

令和7年4月1日

登録別	種別	名称	所在地	所有者又は管理者	登録年月日
国	登録有形文化財 (建造物)	岸本家住宅主屋	中2-6249-1他	岸 本 規 生	平 成 21 年 11 月 2 日

資料:教育委員会 社会教育課

18 体育施設利用状況

名称	令和4年度	令和5年度	令和6年度
	利用者数	利用者数	利用者数
幸手市立武道館	28,945	29,478	28,955
幸手総合公園 野球場(ひばりヶ丘球場)	27,166	30,988	33,416
幸手総合公園 体育館(幸手市B&G 海洋センター)	11,234	16,329	18,652
幸手総合公園 陸上グラウンド	41,553	53,627	48,971
幸手総合公園 庭球場	21,176	20,039	22,699
神扇グラウンド	9,032	12,239	13,443
市営少年サッカー場	3,210	2,740	3,480
上吉羽中央公園 庭球場	1,600	1,201	1,128
千塚西公園 庭球場	6,693	7,085	6,135
千塚西公園 球場	678	874	686
神扇公園 庭球場	4,159	3,856	3,721

資料:教育委員会 社会教育課・都市計画課

19 学校体育施設組織開放利用状況

学校名	対 象	令和4年度		令和5年度		令和6年度	
		開放日数	利用者数	開放日数	利用者数	開放日数	利用者数
幸手小学校	校 庭	44	778	35	526	28	681
	体育館	57	770	68	1,159	57	637
	夜間体育館	58	789	124	1,416	80	1,385
長倉小学校	校 庭	76	2,453	81	2,038	78	2,034
	体育館	68	716	100	1,344	70	1,003
	夜間体育館	83	1,001	74	993	82	1,247
上高野小学校	校 庭	105	5,115	104	7,744	100	6,113
	体育館	90	1,779	75	1,400	76	1,278
	夜間体育館	103	1,846	96	1,962	112	3,024
行幸小学校	校 庭	77	2,268	81	3,535	94	3,499
	体育館	74	2,720	74	2,633	68	1,903
	夜間体育館	165	2,272	168	2,286	187	2,253
八代小学校	校 庭	42	1,438	74	1,859	88	2,555
	体育館	5	125	3	64	3	20
	夜間体育館	234	1,909	222	1,816	231	2,045
吉田小学校	校 庭	58	1,160	19	497	29	355
	体育館	2	22	3	111	15	358
	夜間体育館	101	673	84	621	90	724
さかえ小学校	校 庭	-	-	-	-	-	-
	体育館	81	1,966	85	2,862	78	3,206
	夜間体育館	48	509	46	385	50	443
さくら小学校	校 庭	100	3,769	94	3,923	102	5,344
	体育館	82	3,159	77	2,508	75	2,678
	夜間体育館	185	2,246	140	1,668	180	2,402
権現堂川小学校	校 庭	12	408	17	765	17	595
	体育館	55	660	52	624	53	696
	夜間体育館	-	-	-	-	-	-
旧香日向小学校	校 庭	117	3,539	154	3,452	147	2,811
	体育館	340	10,260	331	10,567	328	10,302
	夜間体育館	190	3,448	197	2,463	90	1,134
合 計	校 庭	631	20,928	659	24,339	683	23,987
	体育館	854	22,177	868	23,272	823	22,081
	夜間体育館	1,167	14,693	1,151	13,610	1,102	14,657
校庭夜間開放学校名		開放日数	利用者数	開放日数	利用者数	開放日数	利用者数
上高野小学校		131	4,996	151	7,380	154	9,308

資料:教育委員会 社会教育課

20 市民文化体育館(アスカル幸手)利用状況

(単位:人)

年号 年度	総数	メインアリーナ	さくらホール	多目的室	トレーニング室	会議室等
令和 元	245,200	88,355	41,165	23,654	72,569	19,457
2	84,209	31,772	6,885	11,322	25,331	8,899
3	130,829	52,506	6,920	15,644	42,975	12,784
4	152,137	57,270	16,814	12,488	51,019	14,546
5	178,148	68,682	20,952	15,559	58,917	14,038
6	191,717	70,039	30,786	16,109	62,197	12,586

資料:教育委員会 社会教育課

14 警察・消防

1 4 警察・消防

1 犯罪発生検挙状況

年号 年	区分	総数	殺人	強盗	暴行	傷害	恐喝	窃盗	詐欺	その他
令和 元	発 生	367	1	-	13	7	1	254	12	79
	検 挙	114	1	-	8	7	-	73	5	20
2	発 生	326	-	-	8	4	-	247	13	54
	検 挙	159	-	-	9	4	-	123	5	18
3	発 生	292	-	-	10	5	2	226	10	39
	検 挙	164	-	-	6	5	1	131	10	11
4	発 生	327	-	-	7	12	-	228	21	59
	検 挙	112	-	-	7	8	-	66	10	21
5	発 生	368	-	3	8	10	1	262	14	70
	検 挙	95	-	3	5	9	1	52	5	20
6	発 生	318	-	1	5	7	-	259	17	29
	検 挙	115	-	-	6	9	-	82	5	13

※幸手市内の数値

資料:幸手警察署

2 少年犯罪状況

年号 年	総 数	強 盗	粗暴犯			窃 盗	そ の 他
			暴 行	傷 害	恐 喝		
令和 元	10	-	1	2	-	3	4
2	13	-	1	-	-	10	2
3	13	-	-	1	-	6	6
4	8	-	-	2	-	4	2
5	18	5	-	-	-	4	9
6	5	-	-	-	-	5	-

※幸手署管内(幸手及び久喜の一部を含む)の数値

資料:幸手警察署

3 救急事故取扱い状況

年号 年	事故種別												搬送人数		
	総数	火災	自然災害	水難	交通	労働災害	運動	一般負傷	加害	自損行為	急病	その他	計	男	女
令和 元	2,754	9	1	1	233	21	16	370	13	19	1,727	344	2,533	1,373	1,160
2	2,606	9	1	-	219	25	10	376	8	21	1,612	328	2,353	1,131	1,222
3	2,792	15	-	-	211	23	10	365	8	24	1,822	314	2,542	1,357	1,185
4	3,242	9	-	1	193	32	11	423	18	18	2,236	301	2,822	1,532	1,290
5	3,430	9	1	3	187	30	21	450	12	22	2,392	303	3,013	1,600	1,413
6	3,306	13	0	1	204	28	18	458	15	40	2,252	277	2,933	1,518	1,415

資料:幸手消防署

4 消防設備

令和7年4月1日

区 分	職員及び 団員数	水槽付 消防 自動車	普通消防 ポンプ 自動車	化学消防 ポンプ 自動車	無線電話		署所又は 機具庫	救急車	その他 の車両
					固 定	移 動			
消防署	68 (女性1)	1	1	－	1	10	2	3	4
消防団	154 (女性5)	－	8	－	－	－	9	－	－

※その他の車両に救助工作車を含む。

資料:幸手消防署・くらし防災課

5 消防水利

令和7年4月1日

消火栓	貯水槽					プール
	計	100m ³	60 m ³	40 m ³	40m ³ 未満	
713	396	16	16	264	100	6

※プールは、採水口が設置されている公設のみ

資料:幸手消防署

6 火災発生状況

(単位: m²、千円)

年号 年	件 数	焼損面積	損害額				死傷者	
			建物損害	内容物損害	その他	計	死 者	傷 者
令和 元	20	454	11,971	20,654	966	33,591	1	1
2	14	232	22,293	2,030	5,611	29,934	1	2
3	13	263	30,894	2,146	165	33,205	1	2
4	16	285	28,337	1,334	293	29,964	－	2
5	20	686	32,935	7,085	3,493	43,513	－	5
6	23	805	68,877	6,253	2,256	77,386	－	3

※焼損面積とは建物の焼損のみをいう。

資料:幸手消防署

7 原因別火災件数

年号 年	総数	(疑いを含む) 放火	たばこ	火遊び	風呂釜	ストーブ 石油	焚き火	裸火	ガス コンロ	電気器具	分電盤	換気扇	間接雷	その他不明
令和 元	20	4	1	1	－	－	－	－	1	3	－	－	－	10
2	14	6	－	1	－	－	－	1	－	2	－	－	－	4
3	13	－	2	－	－	－	－	－	2	3	－	－	－	6
4	16	4	1	－	－	－	－	－	2	3	－	－	－	6
5	20	5	2	－	－	－	－	－	－	2	－	－	－	11
6	23	3	2	－	－	－	－	3	1	2	－	－	－	12

資料:幸手消防署

15 選挙・議会

15 選挙・議会

1 選挙人名簿登録者数の推移

各年9月定時登録日

年号	年	投票区数	総数	男	女
令和	2	14	43,405	21,707	21,698
	3	14	43,012	21,496	21,516
	4	14	42,682	21,350	21,332
	5	14	42,247	21,121	21,126
	6	14	41,892	20,983	20,909
投票所					
1	幸手小学校		3,232	1,598	1,634
2	幸手中学校		2,084	1,020	1,064
3	行幸小学校		3,245	1,637	1,608
4	西中学校		5,436	2,706	2,730
5	コミュニティセンター		2,583	1,284	1,299
6	南公民館		6,168	3,059	3,109
7	中央公民館		4,009	1,991	2,018
8	児童館		2,835	1,389	1,446
9	幸手市役所		2,178	1,126	1,052
10	北公民館		1,242	623	619
11	権現堂川小学校		1,235	654	581
12	東公民館		1,949	1,004	945
13	八代小学校		2,406	1,202	1,204
14	幸手団地集会所		3,290	1,690	1,600

資料:選挙管理委員会

2 選挙の投票状況

選挙 区分		埼玉県 知事選挙	市長選挙	参議院 埼玉県選出 議員選挙	衆議院 小選挙区選出 議員選挙	市議会議員 一般選挙
執行年月日		H27.8.9	H27.10.25	H28.7.10	H29.10.22	H31.4.21
定数		1	1	3	1	15
候補者数		5	2	7	4	17
当日 有権者数	総数	43,842	43,792	44,925	44,475	43,472
	男	21,908	21,868	22,471	22,253	21,776
	女	21,934	21,924	22,454	22,222	21,696
投票者数	総数	12,454	19,534	22,934	23,464	20,269
	男	6,541	9,683	11,718	11,882	9,887
	女	5,913	9,851	11,216	11,582	10,382
投票率 (%)	総数	28.41	44.61	51.05	52.76	46.63
	男	29.86	44.28	52.15	53.40	45.40
	女	26.96	44.93	49.95	52.12	47.85
有効投票数		12,237	19,367	22,375	22,853	20,005
党派別 得票数	自民党	－	－	6,951	14,022	1,585
	社民党	－	－	－	－	1,940
	共産党	－	－	2,924	2,870	3,851
	民主党	－	－	－	－	－
	公明党	－	－	5,708	－	－
	民進党	－	－	4,200	－	－
	幸福実現党	－	－	239	－	－
	日本のこころを 大切にする党	－	－	899	－	－
	おおさか 維新の会	－	－	1,454	－	－
	日本維新の会	－	－	－	1,181	12,629
	希望の党	－	－	－	4,780	4,780
	無所属	12,237	19,367	－	－	－

資料：選挙管理委員会

※平成28年7月10日の参議院議員通常選挙から選挙権年齢が満18歳以上に引き下げられた。
 ※平成31年4月7日に執行予定だった県議会議員一般選挙は候補者数が定数を超えなかったため無投票となった。

区分 \ 選挙		参議院 埼玉県選出 議員選挙	埼玉県 知事選挙	市長選挙	参議院 埼玉県選出 議員補欠選挙	衆議院 小選挙区選出 議員選挙
執行年月日		R元.7.21	R元.8.25	R元.10.6	R元.10.27	R3.10.31
定数		4	1	1	1	1
候補者数		9	5	2	2	3
当日 有権者数	総数	43,900	43,440	43,434	43,794	42,857
	男	21,989	21,744	21,746	21,928	21,406
	女	21,911	21,696	21,688	21,866	21,451
投票者数	総数	20,778	14,933	19,984	10,240	23,777
	男	10,597	7,724	9,856	5,326	11,952
	女	10,181	7,209	10,128	4,914	11,825
投票率 (%)	総数	47.33	34.38	46.01	23.38	55.48
	男	48.19	35.52	45.32	24.29	55.83
	女	46.47	33.23	46.70	22.47	55.13
有効投票数		20,343	14,756	19,832	9,995	23,242
党派別 得票数	自民党	6295	—	—	—	15,239
	共産党	2235	—	—	—	2,852
	公明党	4881	—	—	—	—
	幸福実現党	125	—	—	—	—
	日本維新の会	1367	—	—	—	—
	安楽死制度を 考える会	127	—	—	—	—
	NHKから国民を 守る党	480	481	—	1,308	—
	国民民主党	1569	—	—	—	5,151
	立憲民主党	3264	—	—	—	—
	無所属	—	14,275	19,832	8687	—

資料：選挙管理委員会

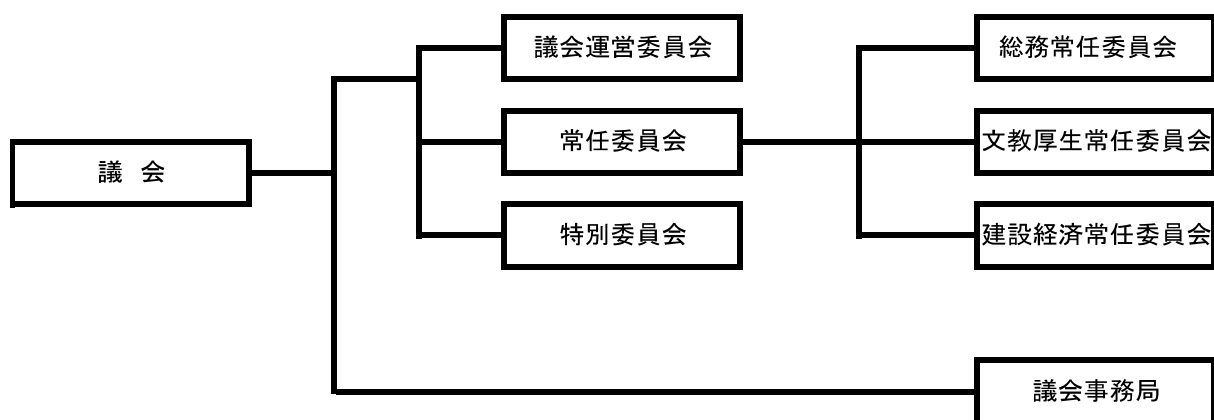
2 選挙の投票状況(つづき)

区分 \ 選挙		参議院 埼玉県選出 議員選挙	市議会議員 一般選挙	埼玉県 知事選挙	市長選挙	衆議院 小選挙区選出 議員選挙
執行年月日		R4.7.10	R5.4.23	R5.8.6	R5.10.1	R6.10.27
定数		4	15	1	1	1
候補者数		15	20	3	4	6
当日 有権者数	総数	42,608	41,886	41,819	41,816	41,744
	男	21,292	20,940	20,900	20,894	20,898
	女	21,316	20,946	20,919	20,922	20,846
投票者数	総数	21,150	19,125	10,175	17,927	21,254
	男	10,704	9,326	5,138	8,826	10,809
	女	10,446	9,799	5,037	9,101	10,445
投票率 (%)	総数	49.64	45.66	24.33	42.87	50.89
	男	50.27	44.54	24.58	42.24	51.71
	女	49.01	46.78	24.08	43.50	50.08
有効投票数		20,655	18,882	10,009	17,787	20,441
党派別 得票数	自民党	5,847	3,259	－	－	－
	共産党	1,280	1,386	1,071	－	1,555
	公明党	4,163	3,426	－	－	－
	幸福実現党	87	－	－	－	－
	日本維新の会	1,743	－	－	－	2,148
	NHKから国民を 守る党	323	－	－	－	－
	国民民主党	－	－	－	－	5,425.683
	立憲民主党	2,490	－	－	－	－
	日本第一党	44	－	－	－	－
	参政党	494	－	－	－	－
	自民党を終わ らせる党	－	－	－	－	428.316
	れいわ新選組	742	－	－	－	2,248
	無所属	3,442	10,811	8,938	17,787	8,636

資料:選挙管理委員会

※令和5年4月9日に執行予定だった県議会議員一般選挙は候補者数が定数を超えなかったため無投票となった。

3 議会の構成



資料:議会事務局

4 議員定数及び党派別議員数

令和7年4月1日

条例定数				
	公明党	自由民主党	日本共産党	無所属
15	2	2	1	10

資料:議会事務局

5 平均年齢及び年齢層別議員数

令和7年4月1日

平均年齢	年齢層別							
	25～35	36～40	41～45	46～50	51～55	56～60	61～65	66～
64	－	1	－	1	1	2	2	8

資料:議会事務局

6 議会の開催状況

種別	令和元年		令和2年		令和3年		令和4年		令和5年		令和6年	
区別	回数	開会 日数	回数	開会 日数	回数	開会 日数	回数	開会 日数	回数	開会 日数	回数	開会 日数
定例会	4	24	4	24	4	24	4	24	4	23	4	24
臨時会	2	2	1	1	1	1	1	1	1	1	1	－

資料:議会事務局

7 議決状況

年号 年	提出議案	原 案							
		可決(修正)	認 定	不認定	同 意	不同意	承 認	否 決	継続審査
令和 元	90	71	8	－	7	－	4	－	－
2	98	73	8	－	10	1	5	1	－
3	93	64 (1)	8	－	18	－	3	－	－
4	79	64	8	－	4	－	3	－	－
5	95	77	8	－	4	1	4	1	1
6	128	78	8	－	21	－	5	12	1

資料:議会事務局

8 請願及び陳情の処理状況

年号 年	請 願										陳 情
	総 数	採 択	趣 旨 採	一 部 採	不採択	継 続 審	上程前 取下げ	上程後 取下げ	審 議 未 了		
令和 元	3	2	－	－	－	－	－	－	1	9	
2	2	1	－	－	－	－	－	1	－	2	
3	1	－	－	－	1	－	－	－	－	8	
4	－	－	－	－	－	－	－	－	－	9	
5	2	－	－	－	2	－	－	－	－	8	
6	4	2	－	－	2	－	－	－	－	5	

資料:議会事務局

9 請願及び陳情の行政分野別状況

年号 年	総数	教育	建設	都市 計画	産業	福祉	保健 衛生	公害	交通	消防	市民 生活	国県 関係	その他
令和 元	12	－	－	1	－	1	1	－	－	1	－	6	2
2	4	－	－	1	－	－	－	－	－	1	－	－	2
3	9	－	－	1	－	－	－	－	－	－	－	－	8
4	9	－	－	1	－	1	－	－	－	－	－	－	7
5	10	1	－	2	－	1	－	－	－	－	－	2	4
6	9	1	1	1	－	1	－	－	－	－	－	－	5

資料:議会事務局

10 各定例議会の傍聴人数

年号 年	1回 (3月議会)	2回 (6月議会)	3回 (9月議会)	4回 (12月議会)
令和 元	36	38	41	64
2	67	70	35	47
3	26	23	－	28
4	－	15	－	14
5	31	34	75	87
6	51	53	36	29

資料:議会事務局

※令和4年3月・9月議会の傍聴については、新型コロナウイルス感染拡大防止のため中止。

1 6 市 民 生 活

16 市民生活

1 市民相談状況

年号	年	総数	生計	年金	職業・生業	住宅	家族	結婚	離婚	健康・衛生	医療	精神衛生	人権・法律	財産	事故	児童福祉	母子保健	教育・青少年	(児)福祉	心身障害者	父子福祉	母子福祉	老人福祉	苦情	その他
令和	元	15	3	-	1	1	4	1	-	1	-	-	-	-	-	-	-	-	-	-	-	-	-	-	4
	2	15	2	-	-	-	5	-	1	1	-	1	1	1	-	-	-	-	-	-	-	-	-	-	3
	3	20	2	1	-	1	-	-	2	-	-	1	-	2	-	-	-	-	1	-	-	-	-	2	8
	4	13	-	-	-	-	3	-	1	1	-	1	-	1	-	-	-	-	1	-	-	-	-	2	3
	5	14	1	2	-	1	5	-	-	1	-	1	-	-	-	-	-	-	-	-	-	-	-	1	2
	6	8	1	-	-	1	1	-	-	-	1	-	-	2	-	-	-	-	-	-	-	-	-	1	1

資料: 社会福祉法人 幸手市社会福祉協議会

2 教育相談状況

年号	年	総数	いじめ	不登校	友人関係	性格・行動	学業等	その他
令和	元	6	-	6	-	-	-	-
	2	3	-	2	1	-	-	-
	3	7	-	6	-	-	1	-
	4	5	-	4	1	-	-	-
	5	26	-	21	-	-	5	-
	6	35	-	24	2	-	9	-

※「心すこやか支援室」の相談状況を計上。

資料: 教育委員会 学校教育課

3 内職相談状況

年号	年	相談				斡旋
		求人	求職	その他	相談総数	
令和	元	10	108	22	140	10
	2	4	103	29	136	9
	3	3	50	-	53	35
	4	7	37	4	48	23
	5	4	49	1	54	15
	6	1	36	-	37	20

資料: 商工観光課

4 児童相談状況

年 号	年 度	総 数	養護相談		保健相談	障 害 相 談						非行相談		育 成 相 談				その他の相談
			児童虐待相談	その他の相談		肢体不自由相談	視聴覚障害相談	言語発達障害等相談	重症心身障害相談	知的障害相談	発達障害相談	ぐ犯行為等相談	触法行為等相談	性格行動相談	不登校相談	適正相談	育児・しつけ相談	
令和	4	511	111	34	4	-	-	5	-	28	165	12	-	18	82	-	9	43
	5	990	196	30	4	-	-	-	-	86	201	-	-	77	176	4	37	179
	6	239	71	16	-	-	-	2	-	3	29	-	-	14	18	-	10	76

資料:こども支援課

※令和6年より、新規相談のみ計上

5 法律相談状況

年 号	年 度	総 数	相続・家族関係	土地問題	金銭問題	交通事故	会社関係	その他
令和	元	138	55	9	15	4	2	53
	2	121	58	7	21	1	5	29
	3	154	74	10	23	4	4	39
	4	141	69	9	14	2	4	43
	5	149	77	12	20	2	8	30
	6	133	63	8	16	3	2	41

資料:くらし防災課

6 人権・行政相談状況

年 号	年 度	総 数	家事	民事	刑事	行政	税務	労働	その他
令和	元	12	-	-	-	3	-	-	9
	2	1	-	-	-	1	-	-	-
	3	9	-	-	-	-	-	-	9
	4	8	-	-	-	6	-	-	2
	5	9	-	-	-	2	-	-	7
	6	5	-	-	-	4	-	-	1

資料:くらし防災課
人権推進課

※令和2年度中の人権相談については、新型コロナウイルス感染拡大防止のため中止。

7 消費生活相談状況

令和6年度

商 品	商品一般	食料品	住居品	光熱水品	被服品	保健衛生品	教養娯楽品	車両乗物	土地建物設備	他の商品
受付件数 (132件)	22	18	8	6	6	22	16	10	24	0

各種サービス	役務一般	金融保険	運輸通信	教育サービス	教養娯楽	保健福祉	他のサービス	内職副業 ねずみ講	他の行政サービス	他の相談
受付件数 (99件)	3	10	23	0	13	7	37	4	2	受付件数 (9件)

資料:くらし防災課

8 窓口事務処理状況

(1)市民課

年号 年度	総数	印鑑証明	住民票	戸籍謄・抄本	住民票閲覧	その他の証明
令和 元	49,566	14,127	22,905	10,432	60	2,042
2	47,728	14,181	21,743	9,775	56	1,973
3	46,548	13,541	21,430	9,550	47	1,980
4	47,733	13,291	21,981	10,250	68	2,143
5	47,901	13,316	21,065	11,314	26	2,180
6	48,214	13,432	21,003	11,740	35	2,004

資料:市民課

(2)税務課

年号 年度	総数	評価証明	納税証明	公簿・公図閲覧	その他の証明
令和 元	11,702	1,971	1,893	807	7,031
2	10,535	2,075	1,732	570	6,158
3	11,094	2,125	1,819	676	6,474
4	11,339	2,151	1,848	690	6,650
5	10,244	2,350	1,419	665	5,810
6	10,479	2,324	1,276	721	6,158

資料:税務課

9 コミュニティセンター利用状況

年号 年度	開館日数	利用人員	1日平均利用人員
令和 元	292	51,094	175
2	257	21,887	85
3	310	31,525	102
4	308	34,722	113
5	308	38,568	125
6	308	37,145	121

資料:くらし防災課

10 市内の都市公園

(単位: m²)

令和7年4月1日現在

公園名	種別	所在地	面積	開設日
東第2公園	街区公園	東4丁目1613-25	932.55	S45. 4. 1
千塚児童公園	街区公園	千塚字太子242-10	1,082.00	48.11.30
東武上高野小公園	街区公園	緑台1丁目5252-39	1,263.00	61. 3.28
東武中央公園	街区公園	緑台1丁目27-226	3,454.60	61. 3.28
上吉羽1号緑道	緑道	上吉羽字堤外2100-75外	4,165.00	61. 3.28
上吉羽2号緑道	緑道	上吉羽字堤外2100-8外	25,748.50	61. 3.28
上吉羽西公園	都市緑地	上吉羽字堤外2100-63	1,963.00	61. 3.28
上吉羽中央公園	都市緑地	上吉羽字堤外2100-38	5,280.00	61. 3.28
幸手総合公園	総合公園	木立字流作1779-10外	102,280.58	63. 3.31
中川崎公園	街区公園	香日向2丁目891-11	2,499.53	H 1. 3.31
下川崎公園	街区公園	香日向1丁目830-32	1,650.48	1. 3.31
千塚西公園	近隣公園	香日向3丁目2074-4外	20,011.60	1. 3.31
上高野1丁目第1公園	街区公園	上高野1丁目17-4	1,730.00	2. 1. 5
上高野1丁目第2公園	街区公園	上高野1丁目4-2	1,270.00	2. 1. 5
千塚南公園	街区公園	香日向4丁目898-66	2,502.13	2. 4. 6
円藤内児童公園	街区公園	円藤内字東谷125-1・126	1,650.15	5. 7. 1
宇和田公園	都市緑地	上宇和田字流作543-6外	28,290.44	6. 6. 1
神扇グラウンド	近隣公園	神扇字天神前273	19,370.00	13. 4. 1
幸手しあわせ路地	街区公園	中4丁目6358	462.74	15. 4. 1
東第3公園	街区公園	緑台2丁目200-11	2,634.27	16. 3. 5
高須賀池公園	地区公園	高須賀字本村74-1外	38,559.06	17. 4. 1
権現堂公園	広域公園	権現堂外	272,400.00	19.10.19
中3丁目小公園	街区公園	中3丁目1310-3 , 1310-10	650.70	25.12.10
平須賀北公園	街区公園	平須賀字外郷内前2480-1	2,595.00	28. 4. 1
神扇公園	街区公園	神扇字外郷内前819-29	3,425.00	28. 4. 1
平須賀南公園	街区公園	平須賀字赤木前1880-7	8,201.00	28. 4. 1

資料: 都市計画課

11 勤労福祉会館利用状況

年号	年度	開館日数	利用人員	一日平均利用人員
令和	元	293	7,951	27
	2	252	3,847	15
	3	307	4,378	14
	4	308	5,097	17
	5	309	4,809	16
	6	308	4,372	14

資料:幸手市勤労福祉会館

12 ホームページのアクセス件数

年 号	年 度	件 数	1 日平均件数
令和	元	618,906	1,696
	2	619,886	1,698
	3	615,780	1,687
	4	510,394	1,398
	5	635,706	1,742
	6	696,275	1,908

資料:秘書課

1 7 財 政

17 財 政

1 財政指標

(単位: 千円、%)

区 分	令和3年度	令和4年度	令和5年度	令和6年度
基準財政需要額	8,761,603	9,003,474	9,255,643	9,575,360
基準財政収入額	5,949,252	6,167,191	6,273,667	6,338,004
標準財政規模	11,183,117	10,872,331	11,014,682	11,289,522
財政力指数	0.716	0.700	0.681	0.675
実質収支比率	13.0	13.8	9.3	9.7
義務的経費比率	49.3	45.5	48.0	49.6
経常一般財源等比率	96.2	96.2	101.1	98.7
実質赤字比率	－	－	－	－
連結実質赤字比率	－	－	－	－
実質公債費比率	2.7	3.8	4.3	4.7
将来負担比率	21.1	25.5	17.0	11.6
地方債現在高	13,481,985	12,666,308	11,730,990	11,050,211
債務負担行為額	3,357,461	2,555,774	2,257,474	4,304,936
積立金現在高				
財政調整基金	1,038,637	1,271,646	1,403,661	1,270,100
土地開発基金	26,206	－	－	－
そ の 他	609,761	817,168	1,061,120	1,355,050

資料: 財政課

2 市税収入状況

(単位: 円)

区 分		令和2年度	令和3年度	令和4年度	令和5年度	令和6年度
市民税	税 額	2,898,985,069	2,823,287,448	2,856,675,338	2,870,380,320	2,810,992,378
	1人当り	57,803	56,921	57,953	58,701	57,804
固定資産税	税 額	3,006,094,765	2,976,227,836	3,008,730,133	3,100,586,016	3,073,605,563
	1人当り	59,939	60,005	61,038	63,409	63,204
軽自動車税	税 額	127,605,900	130,966,600	137,973,500	142,252,803	149,072,500
	1人当り	2,544	2,640	2,799	2,909	3,065
市たばこ税	税 額	340,147,584	355,319,178	372,519,724	371,267,720	362,375,066
	1人当り	6,782	7,164	7,557	7,593	7,452
都市計画税	税 額	326,942,104	329,275,068	333,778,837	350,425,006	348,639,737
	1人当り	6,519	6,639	6,771	7,166	7,169
合計	税 額	6,699,775,422	6,615,076,130	6,709,677,532	6,834,911,865	6,744,685,244
	1人当り	133,587	133,369	136,118	139,779	138,694

資料: 財政課

3 一般会計決算状況

(1)歳入 (単位:千円、%)

区 分	令和3年度			令和4年度		
	決算額	構成比	前年度比	決算額	構成比	前年度比
総額	19,548,243	100.0	△ 14.2	19,970,152	100.0	2.2
市税	6,615,076	33.9	△ 1.3	6,709,678	33.6	1.4
地方譲与税	177,920	0.9	1.7	176,488	0.9	△ 0.8
利子割交付金	3,906	0.0	△ 18.7	2,385	0.0	△ 38.9
配当割交付金	38,103	0.2	50.6	34,157	0.2	△ 10.4
株式等譲渡所得割交付金	45,126	0.2	49.8	26,511	0.1	△ 41.3
法人事業税交付金	65,621	0.3	123.3	79,719	0.4	21.5
地方消費税交付金	1,134,723	5.8	8.0	1,152,604	5.8	1.6
環境性能割交付金	23,570	0.1	△ 3.8	30,173	0.2	28.0
地方特例交付金	84,094	0.4	39.8	44,968	0.2	-46.5265
地方交付税	3,040,020	15.6	26.5	3,079,649	15.4	1.3
交通安全対策特別交付金	7,810	0.1	△ 10.8	7,007	0.0	△ 10.3
分担金・負担金	156,717	0.8	62.8	172,535	0.9	10.1
使用料・手数料	174,813	0.9	6.0	176,889	0.9	1.2
国庫支出金	4,327,711	22.1	△ 48.2	4,021,426	20.1	△ 7.1
県支出金	1,100,023	5.6	2.8	1,153,846	5.8	4.9
財産収入	43,482	0.2	7.5	38,371	0.2	△ 11.8
寄附金	111,526	0.6	883.1	15,279	0.1	△ 86.3
繰入金	338,733	1.7	△ 45.5	702,182	3.5	107.3
繰越金	897,771	4.6	27.7	1,555,351	7.8	73.2
諸収入	232,888	1.2	39.6	266,277	1.3	14.3
市債	928,600	4.8	△ 10.2	524,200	2.6	△ 43.5
自動車取得税交付金	10	0.0	皆増	457	0.0	4,470.0

(2)歳出 (単位:千円、%)

区 分	令和3年度			令和4年度		
	決算額	構成比	前年度比	決算額	構成比	前年度比
総額	17,992,892	100.0	△ 17.8	18,342,502	100.0	1.9
議会費	167,892	0.9	0.7	167,365	0.9	△ 0.3
総務費	1,747,068	9.7	△ 74.1	1,938,863	10.6	11.0
民生費	7,455,848	41.4	14.8	7,109,800	38.8	△ 4.6
衛生費	2,030,193	11.3	42.3	2,015,003	11.0	△ 0.7
労働費	14,688	0.1	30.2	8,456	0.0	△ 42.4
農林水産業費	230,050	1.3	13.0	262,959	1.4	14.3
商工費	363,748	2.0	△ 47.2	239,953	1.3	△ 34.0
土木費	1,250,933	7.0	△ 8.3	1,652,440	9.0	32.1
消防費	904,039	5.0	△ 5.4	919,442	5.0	1.7
教育費	1,502,801	8.4	△ 29.8	1,681,795	9.2	11.9
公債費	1,302,776	7.2	5.8	1,368,735	7.5	5.1
諸支出金	1,022,856	5.7	123.6	977,691	5.3	△ 4.4
災害復旧費	0	0.0	-	0	0.0	-

令和5年度			令和6年度		
決算額	構成比	前年度比	決算額	構成比	前年度比
19,713,986	100.0	△ 1.3	20,472,069	100.0	3.8
6,834,912	34.7	1.9	6,744,685	32.9	△ 1.3
178,163	0.9	0.9	177,909	0.9	△ 0.1
2,111	0.0	△ 11.5	2,817	0.0	33.4
38,422	0.2	12.5	53,474	0.3	39.2
44,594	0.2	68.2	76,682	0.4	72.0
86,171	0.4	8.1	97,107	0.5	12.7
1,148,329	5.8	△ 0.4	1,207,848	5.9	5.2
32,603	0.2	8.1	38,823	0.2	19.1
47,593	0.2	5.8	258,199	1.3	442.5
3,209,745	16.3	4.2	3,469,587	16.9	8.1
6,006	0.0	△ 14.3	5,503	0.0	△ 8.4
122,647	0.6	△ 28.9	219,293	1.1	78.8
174,888	0.9	△ 1.1	179,067	0.9	2.4
3,470,153	17.6	△ 13.7	3,667,988	17.9	5.7
1,196,439	6.1	3.7	1,264,490	6.2	5.7
40,622	0.2	5.9	39,583	0.2	△ 2.6
18,292	0.1	19.7	98,544	0.5	438.7
765,491	3.9	9.0	789,467	3.9	3.1
1,627,650	8.3	4.6	1,152,055	5.6	△ 29.2
269,011	1.4	1.0	267,948	1.3	△ 0.4
398,300	2.0	△ 24.0	661,000	3.2	66.0
1,844	0.0	303.5	0	0.0	皆減

令和5年度			令和6年度		
決算額	構成比	前年度比	決算額	構成比	前年度比
18,561,931	100.0	1.2	19,270,729	100.0	3.8
168,268	0.9	0.5	164,744	0.9	△ 2.1
2,003,071	10.8	3.3	2,458,584	12.8	22.7
7,743,730	41.7	8.9	7,960,218	41.3	2.8
1,791,528	9.7	△ 11.1	1,758,494	9.1	△ 1.8
8,585	0.0	1.5	9,981	0.1	16.3
204,059	1.1	△ 22.4	196,799	1.0	△ 3.6
250,424	1.3	4.4	200,198	1.0	△ 20.1
1,664,206	9.0	0.7	1,811,644	9.4	8.9
758,376	4.1	△ 17.5	760,728	3.9	0.3
1,578,824	8.5	△ 6.1	1,748,398	9.1	10.7
1,358,618	7.3	△ 0.7	1,365,977	7.1	0.5
1,032,243	5.6	5.6	834,965	4.3	△ 19.1
0	0.0	－	0	0.0	－

資料:財政課

4 上水道事業会計決算状況

(1) 歳入 (単位:千円、%)

区 分	令和3年度		令和4年度		令和5年度		令和6年度	
	決算額	構成比	決算額	構成比	決算額	構成比	決算額	構成比
水道事業収益	1,049,217	100.0	1,038,038	100.0	1,023,306.0	100.0	1,005,811	100.0
営業収益	948,586	90.4	876,865	84.5	926,727.0	90.6	903,990	89.9
営業外収益	100,631	9.6	161,173	15.5	96,579.0	9.4	101,821	10.1
特別利益	0	0.0	0	0.0	0.0	0.0	0	0.0
資本的収入	21,787	100.0	18,090	100.0	16,251.0	100.0	184,274	100.0
負担金	21,787	100.0	18,090	100.0	16,251.0	100.0	14,774	8.0
企業債	0	0.0	0	0.0	0.0	0.0	169,500	92.0
補助金	0	0.0	0	0.0	0.0	0.0	0	0.0

(2) 歳出 (単位:千円、%)

区 分	令和3年度		令和4年度		令和5年度		令和6年度	
	決算額	構成比	決算額	構成比	決算額	構成比	決算額	構成比
水道事業費用	957,410	100.0	946,865	100.0	938,061.0	100.0	992,404	100.0
営業費用	937,721	98.0	929,075	98.1	922,398.0	98.3	978,449	98.6
営業外費用	19,317	2.0	17,370	1.8	15,356.0	1.7	13,473	1.4
特別損失	372	0.0	420	0.1	307.0	0.0	482	0.0
資本的支出	292,780	100.0	411,895	100.0	316,556.0	100.0	486,609	100.0
建設改良費	159,344	54.4	276,476	67.1	182,307.0	57.6	351,691	72.3
企業債償還金	133,436	45.6	135,419	32.9	134,249.0	42.4	134,918	27.7

資料:水道管理課

5 国民健康保険特別会計決算状況

(1) 歳入 (単位:千円)

区 分	令和2年度	令和3年度	令和4年度	令和5年度	令和6年度
総額	5,774,255	5,958,768	5,821,558	5,450,305	5,245,973
国民健康保険税	1,041,788	1,000,122	1,023,952	923,888	984,475
使用料及び手数料	0	0	0	0	0
県支出金	4,192,069	4,277,876	4,142,945	3,948,477	3,803,192
財産収入	9	3	2	1	3
寄付金	0	0	0	0	0
繰入金	394,670	519,897	487,603	480,315	406,660
繰越金	120,705	143,038	156,290	84,747	43,297
諸収入	17,812	17,370	10,766	12,715	4,287
国庫支出金	7,202	462	0	162	4,059

(2) 歳出 (単位:千円)

区 分	令和2年度	令和3年度	令和4年度	令和5年度	令和6年度
総額	5,631,217	5,802,479	5,736,810	5,407,008	5,183,296
総務費	26,739	22,048	21,747	19,083	24,923
保険給付費	4,096,901	4,166,654	4,045,580	3,850,947	3,693,070
国民健康保険事業費納付金	1,358,333	1,436,390	1,445,954	1,412,718	1,354,122
共同事業拠出金	1	1	1	1	-
保健事業費	50,785	58,921	54,771	63,680	61,854
基金積立金	54,146	65,066	112,265	14,399	3
諸支出金	44,312	53,399	56,492	46,180	49,324

資料: 保険年金課

6 後期高齢者医療特別会計決算状況

(1) 歳入 (単位:千円)

区 分	令和2年度	令和3年度	令和4年度	令和5年度	令和6年度
総額	678,784	689,243	797,983	837,389	938,277
後期高齢者医療保険料	523,982	530,491	615,473	640,356	733,789
繰入金	148,321	152,583	172,186	185,968	196,951
繰越金	5,248	5,248	6,577	10,298	5,606
諸収入	1,153	921	3,747	767	1,931
国庫支出金	80	0	0	0	0

(2) 歳出 (単位:千円)

区 分	令和2年度	令和3年度	令和4年度	令和5年度	令和6年度
総額	673,536	682,665	787,685	831,783	932,964
総務費	5,906	6,061	9,667	7,450	7,812
後期高齢者医療広域連合納付金	662,462	672,105	772,517	814,521	919,606
諸支出金	5,168	4,499	5,501	9,812	5,546

資料: 保険年金課

7 公共下水道事業会計決算状況

(1) 歳入 (単位: 千円、%)

【企業会計】

区 分	令和2年度		令和3年度		令和4年度		令和5年度		令和6年度	
	決算額	構成比	決算額	構成比	決算額	構成比	決算額	構成比	決算額	構成比
下水道事業収益	697,322	100.0	680,233	100.0	685,041	100.0	686,558	100.0	703,760	100.0
営業収益	170,697	24.5	168,247	24.7	165,417	24.1	162,040	23.6	160,872	22.9
営業外収益	526,625	75.5	511,986	75.3	519,624	75.9	524,518	76.4	542,888	77.1
特別利益	0	0.0	0	0.0	0	0.0	0	0.0	0	0.0
資本的収入	417,221	100.0	464,301	100.0	639,731	100.0	478,840	100.0	580,306	100.0
企業債	80,500	19.3	119,400	25.7	213,700	33.4	172,400	36.0	212,900	36.7
他会計負担金	45,201	10.8	43,163	9.3	40,720	6.4	37,612	7.9	38,511	6.6
他会計補助金	238,688	57.2	233,731	50.4	265,042	41.4	241,709	50.5	233,289	40.2
負担金	28,156	6.8	21,992	4.7	20,269	3.2	6,759	1.4	9,366	1.6
国庫補助金	14,676	3.5	46,015	9.9	100,000	15.6	20,360	4.2	86,240	14.9
基金繰入金	10,000	2.4	0	0.0	0	0.0	0	0.0	0	0.0

(2) 歳出 (単位: 千円、%)

【企業会計】

区 分	令和2年度		令和3年度		令和4年度		令和5年度		令和6年度	
	決算額	構成比	決算額	構成比	決算額	構成比	決算額	構成比	決算額	構成比
下水道事業費用	677,382	100.0	657,558	100.0	657,620	100.0	648,741	100.0	669,428	100.0
営業費用	612,421	90.4	600,174	91.3	604,888	92.0	600,000	92.5	622,082	92.9
営業外費用	64,932	9.6	57,241	8.7	52,717	8.0	48,707	7.5	47,155	7.1
特別損失	29	0.0	143	0.0	15	0.0	34	0.0	191	0.0
資本的支出	422,091	100.0	519,704	100.0	653,289	100.0	537,160	100.0	606,069	100.0
建設改良費	150,772	35.7	226,769	43.6	355,688	54.4	258,072	48.0	331,516	54.7
企業債償還金	271,319	64.3	292,935	56.4	297,601	45.6	279,088	52.0	274,543	45.3
基金繰出金	0	0.0	0	0.0	0	0.0	0	0.0	10	0.0

資料: 下水道課

※令和元年度から地方公営企業法に基づく企業会計へ移行した。

8 市民所得

(1) 市内総生産（単位：百万円、％）

区分	実 額					増	
年度	平成 30	令和 元	令和 2	令和 3	令和 4	平成 30	令和 元
市内総生産	161,324	148,438	153,135	149,879	154,728	△ 5.9	△ 8.0
第1次産業	1,321	1,287	1,251	1,083	1,100	△ 8.1	△ 2.6
第2次産業	55,392	43,638	51,631	45,690	45,758	△ 14.8	△ 21.2
第3次産業	103,592	102,686	99,433	101,848	105,906	△ 0.4	△ 0.9

(2) 市民所得(分配)（単位：百万円、％）

区分	実 績					増	
年度	平成 30	令和 元	令和 2	令和 3	令和 4	平成 30	令和 元
市民所得	125,368	121,778	115,146	121,401	123,668	△ 3.7	△ 2.9
雇用者報酬	89,328	87,765	84,707	85,085	85,275	0.5	△ 1.7
財産所得	6,354	6,750	6,289	6,953	7,270	0.6	6.2
企業所得	29,686	27,263	24,151	29,363	31,123	△ 15.2	△ 8.2

加 率			構 成 比				
令和 2	令和 3	令和 4	平成 30	令和 元	令和 2	令和 3	令和 4
3.2	△ 2.1	3.2	100.0	100.0	100.0	100.0	100.0
△ 2.8	△ 13.4	1.6	0.8	0.9	0.8	0.7	0.7
18.3	△ 11.5	0.1	34.3	29.4	33.7	30.5	29.6
△ 3.2	2.4	4.0	64.2	69.2	64.9	68.0	68.4

資料:埼玉県市町村民経済計算

加 率			構 成 比				
令和 2	令和 3	令和 4	平成 30	令和 元	令和 2	令和 3	令和 4
△ 5.4	5.4	1.9	100.0	100.0	100.0	100.0	100.0
△ 3.5	0.4	0.2	71.3	72.1	73.6	70.1	69.0
△ 6.8	10.6	4.6	5.1	5.5	5.5	5.7	5.9
△ 11.4	21.6	6.0	23.7	22.4	21.0	24.2	25.2

資料:埼玉県市町村民経済計算

(3) 1人当たり市町村民所得

市名	実額(単位:千円)		変動率(単位:%)
	令和3年度	令和4年度	令和4年度
埼玉県平均	3,049	3,138	2.9
1 さいたま市	3,651	3,785	3.7
2 川越市	3,040	3,062	0.7
3 熊谷市	3,017	3,188	5.7
4 川口市	3,113	3,183	2.3
5 行田市	2,627	2,718	3.4
6 秩父市	2,464	2,524	2.4
7 所沢市	3,049	3,119	2.3
8 飯能市	2,678	2,740	2.3
9 加須市	2,673	2,751	2.9
10 本庄市	2,853	3,032	6.3
11 東松山市	2,790	2,871	2.9
12 春日部市	2,566	2,633	2.6
13 狭山市	2,888	2,953	2.2
14 羽生市	2,703	2,835	4.9
15 鴻巣市	2,610	2,675	2.5
16 深谷市	2,709	2,754	1.7
17 上尾市	2,871	2,968	3.4
18 草加市	2,949	3,059	3.7
19 越谷市	2,960	3,025	2.2
20 蕨市	3,230	3,287	1.8
21 戸田市	3,589	3,701	3.1
22 入間市	2,758	2,831	2.6
23 朝霞市	3,444	3,532	2.5
24 志木市	3,134	3,188	1.7
25 和光市	3,888	4,034	3.8
26 新座市	2,881	2,999	4.1
27 桶川市	2,771	2,822	1.8
28 久喜市	2,866	2,959	3.3
29 北本市	2,661	2,707	1.7
30 八潮市	3,268	3,386	3.6
31 富士見市	2,872	2,918	1.6
32 三郷市	3,091	3,057	△ 1.1
33 蓮田市	2,785	2,838	1.9
34 坂戸市	2,649	2,695	1.7
35 幸手市	2,451	2,515	2.6
36 鶴ヶ島市	2,764	2,778	0.5
37 日高市	2,708	2,804	3.6
38 吉川市	2,834	2,906	2.6
39 ふじみ野市	2,907	2,971	2.2
40 白岡市	2,818	2,880	2.2

資料:埼玉縣市町村民経済計算

9 固定資産評価価格

(1) 土 地

令和6年度

地 目	評価総筆数	評価総地積	決定価格(千円)	単位当り価格 (円/㎡)	
				最 高	平 均
総 数	59,301	24,043,075	186,727,238		
田	11,752	11,169,629	1,784,575	110(28,453)	102(13,314)
畑	7,144	3,437,802	1,718,501	72(36,225)	67(18,477)
宅 地	37,731	8,299,694	174,157,486	59,635	20,984
池 沼	4	39,386	122	3	3
山 林	137	44,127	2,321	53	53
原 野	45	5,881	234	40	40
雑種地	2,488	1,046,556	9,063,999	47,124	8,661

* カッコ内数字・・・・市街化区域農地の価格

資料：税務課

(2) 家 屋

令和6年度

区 分	棟 数	床面積(㎡)	決定価格(千円)	1㎡当価格(円)
総数	24,391	3,491,502	110,873,993	31,755
木造総数	20,411	2,004,043	51,616,269	25,756
専用住宅	15,457	1,648,253	45,976,210	27,894
共同住宅・寄宿舎	292	73,848	2,576,050	34,883
併用住宅	727	95,412	1,478,421	15,495
旅館・料亭・ホテル	10	1,017	11,589	11,395
事務所・店舗・銀行	307	26,627	631,789	23,727
劇場・病院	15	3,068	110,605	36,051
工場・倉庫	466	28,293	143,348	5,067
附属家	3,137	127,525	688,257	5,397
木造以外総数	3,980	1,487,459	59,257,724	39,838
事務所・店舗・百貨店	525	211,410	9,108,998	43,087
住宅・アパート	1,652	447,755	14,987,517	33,473
病院・ホテル	43	37,711	2,330,097	61,788
工場・倉庫・市場	1,021	679,161	29,844,711	43,943
その他	739	111,422	2,986,401	26,803

資料：税務課

※令和6年度から、土蔵は工場・倉庫に統合した。

10 土地の標準価格

(単位:価格 円/㎡、変動率 %)

令和6年7月1日

市 名	住 宅 地		商 業 地		工 業 地		全用途(林地を除く)	
	平均価格	平 均 変動率	平均価格	平 均 変動率	平均価格	平 均 変動率	平均価格	平 均 変動率
埼玉県平均	122,800	1.6	341,700	2.7	72,700	2.8	156,100	1.9
さいたま市	205,300	2.3	715,300	4.5	134,100	2.9	318,800	2.8
西 区	116,000	2.3	177,000	2.6	…	…	127,100	2.4
北 区	196,200	2.9	249,300	3.2	…	…	208,500	2.9
大宮区	288,000	3.6	1,646,200	7.2	…	…	831,300	5.1
見沼区	135,500	1.1	314,000	2.6	…	…	148,300	1.2
中央区	282,100	2.6	431,200	2.4	…	…	344,300	2.5
桜浦区	151,100	0.7	…	…	203,000	3.0	157,600	1.0
浦和区	370,200	3.2	874,800	7.0	…	…	572,100	4.7
南区	266,800	2.7	507,000	2.8	…	…	318,300	2.7
緑 区	177,700	1.7	245,000	1.2	…	…	181,900	1.7
岩槻区	99,400	2.4	139,500	3.4	65,100	2.7	103,600	2.6
川越市	140,900	2.6	376,000	3.5	58,300	3.0	193,800	2.8
熊谷市	45,400	0.0	99,300	0.5	24,600	1.3	56,600	0.2
川口市	249,600	4.9	718,600	6.9	184,000	6.4	298,100	5.2
行田市	29,000	△ 0.4	59,900	△ 0.6	33,500	1.5	34,100	△ 0.3
秩父市	27,000	△ 0.6	69,000	0.0	13,900	0.0	33,600	△ 0.5
所沢市	177,200	2.4	416,700	3.0	…	…	223,500	2.5
飯能市	55,000	0.3	186,000	0.8	…	…	72,500	0.3
加須市	31,700	△ 0.5	59,300	△ 0.3	41,000	0.8	36,300	△ 0.3
本庄市	36,000	0.3	63,900	0.4	20,000	1.5	41,600	0.4
東松山市	63,300	0.2	115,300	0.0	45,400	1.8	70,500	0.3
春日部市	81,400	0.6	173,400	0.6	66,400	0.5	97,400	0.6
狭山市	117,100	1.3	246,000	1.2	…	…	127,900	1.3
羽生市	30,200	△ 0.1	38,100	0.0	34,300	2.4	31,600	0.2
鴻巣市	63,300	0.4	116,500	0.9	38,800	5.1	68,400	0.8
深谷市	35,300	0.1	70,900	0.0	21,500	0.9	40,700	0.1
上尾市	114,700	1.6	346,300	2.3	70,200	3.5	143,000	1.8
草加市	154,800	4.7	228,500	4.9	117,000	5.4	166,000	4.8
越谷市	142,600	3.2	323,100	4.2	…	…	183,300	3.4
蕨市	288,300	5.8	660,000	5.8	…	…	381,300	5.8
戸田市	299,400	5.2	416,300	8.3	189,500	6.5	309,500	6.1
入間市	106,000	1.1	214,000	1.4	90,300	2.6	112,100	1.2
朝霞市	245,200	3.4	597,000	3.8	125,000	3.3	268,400	3.5
志木市	227,200	2.9	275,000	3.0	…	…	234,000	2.9
和光市	252,000	3.9	406,000	3.6	…	…	277,700	3.9
新座市	200,300	2.5	750,000	5.0	…	…	246,100	2.7
桶川市	88,500	0.9	162,000	0.6	52,500	2.9	93,200	1.1
久喜市	59,100	0.0	90,400	0.3	55,400	1.1	62,300	0.1
北本市	83,000	1.0	112,000	0.9	52,000	1.4	82,800	1.0
八潮市	121,800	3.8	219,500	4.3	123,500	5.1	138,300	4.1
富士見市	213,000	3.6	489,000	3.7	…	…	276,700	3.6
三郷市	120,100	2.6	169,800	3.1	123,500	3.9	130,400	2.8
蓮田市	94,500	0.7	175,000	0.6	…	…	107,900	0.7
坂戸市	67,700	0.0	183,000	1.1	59,000	3.1	77,500	0.7
幸手市	44,200	△ 0.4	66,700	△ 0.6	50,100	1.4	48,900	△ 0.2
鶴ヶ島市	89,000	2.1	184,000	1.1	75,300	3.6	100,600	2.1
日高市	51,200	0.1	72,300	△ 0.7	58,000	2.7	55,200	0.3
吉川市	101,100	1.0	207,000	1.0	66,700	3.4	105,700	1.6
ふじみ野市	195,500	3.7	275,000	3.4	…	…	206,900	3.7
白岡市	87,600	0.3	143,000	0.7	55,700	1.1	92,300	0.5

資料:埼玉県統計年鑑

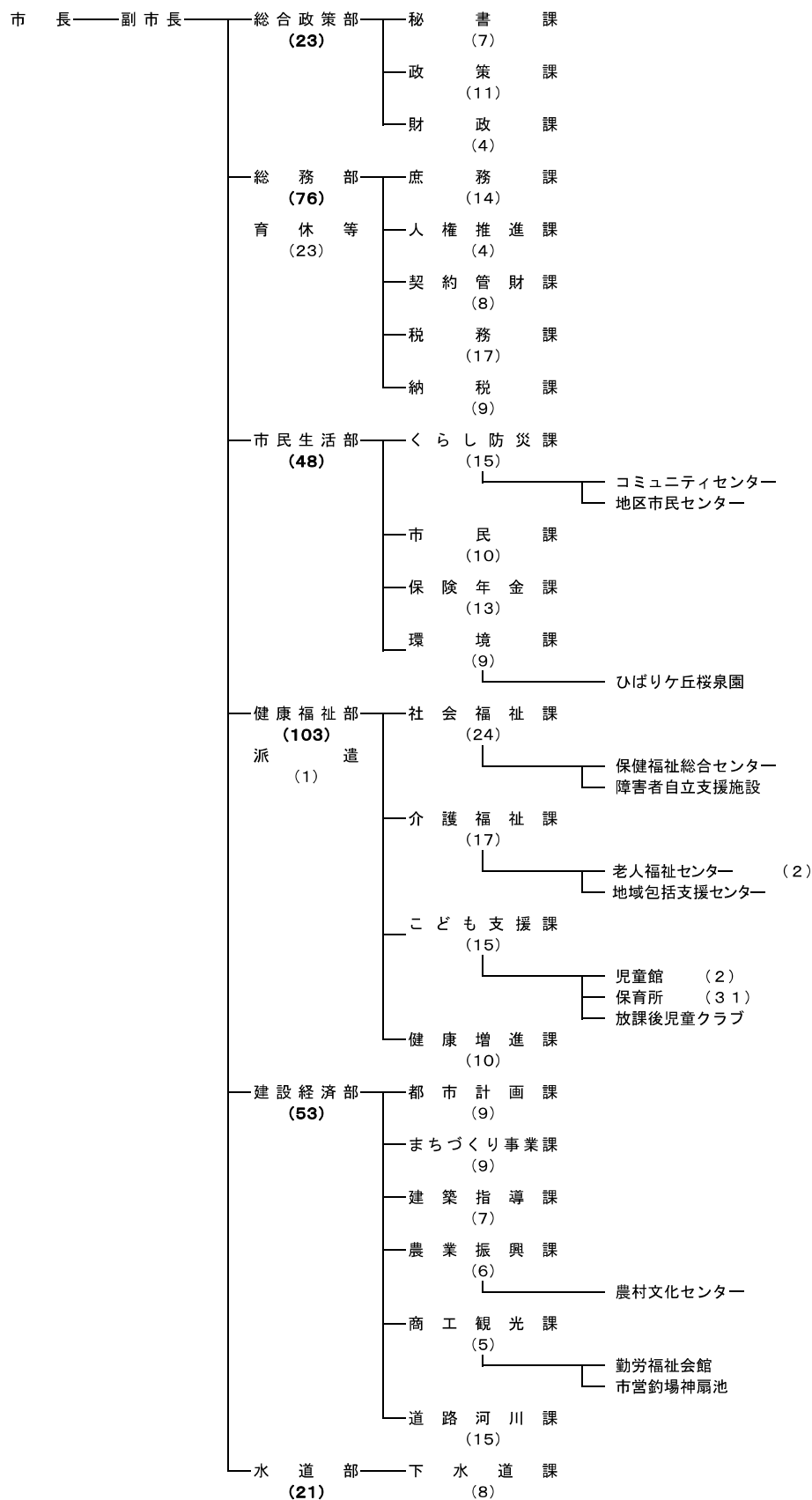
※ 調査地点が変更されたため、平均変動率が算出されていないものがある。

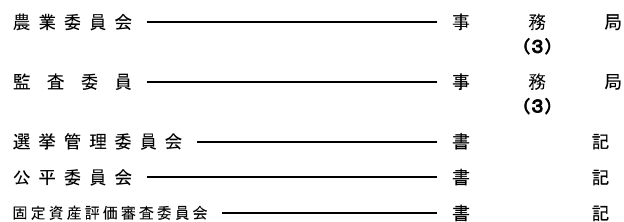
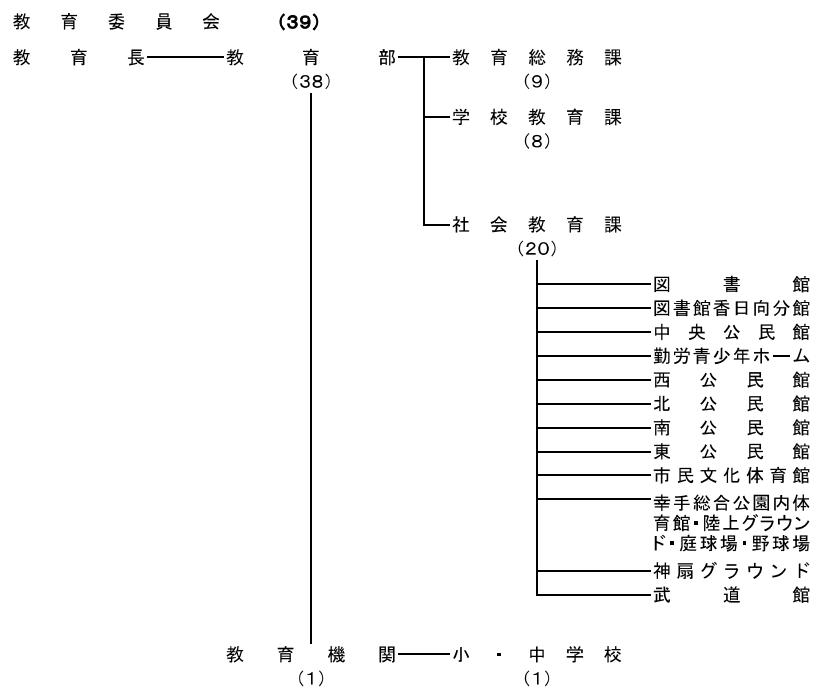
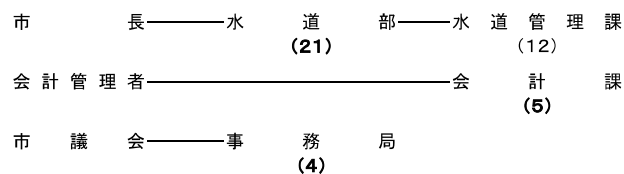
制度変更により、平成25年から準工業地と調整区域内宅地の調査地点は、他の区分に振り替えられている。

1 8 行 政

幸手市行政機構図

令和7年4月1日





要 覧

職 員 数 (市長・副市長・教育長を除く)	市長部局	329人
	(会計課・水道管理課を含む)	
	市長部局以外	49人
	(教育・議会・監査・農業委員会)	
	合 計	378人
組 織 機 構	市長部局	6部 25課
	市長部局以外	1部 3課 3局
	合 計	7部 28課 3局

付 録

1 主要官公署及び施設

施 設 名	所 在 地	電話番号 (市外局番0480)
【市の主な機関】		
幸手市役所	東4-6-8	43-1111
保健福祉総合センター(ウェルス幸手)	大字天神島1030-1	42-8435
第一浄水場	北1-18-19	
第二浄水場	大字平野923	48-0050
コミュニティセンター	香日向4-5-2	43-9390
ひばりヶ丘桜泉園	大字木立1779-5	48-0331
老人福祉センター	大字木立1513	47-1126
市立児童館	大字幸手1958-1	43-5521
勤労福祉会館	中3-1-35	43-6455
市営釣場神扇池	大字神扇431-2	48-2604
市立図書館	緑台2-5-25	42-0169
市立図書館(香日向分館)	香日向4-5-1	42-8877
中央公民館	緑台2-1-7	42-5156
幸手勤労青少年ホーム	緑台2-1-7	42-5800
東公民館	大字下宇和田58-6	48-0013
西公民館・西農村文化センター	大字千塚117	43-0881
南公民館	大字上高野1194	43-6053
北公民館	大字内国府間867	42-6221
郷土資料館	大字下宇和田58-4	47-2521
市民文化体育館(アスカル幸手)	大字平須賀2380-1	48-0048
幸手総合公園 野球場(ひばりヶ丘球場)	大字木立1929	48-2250
幸手総合公園 体育館(海洋センター)	大字木立1779-3	48-0220
市立武道館・弓道場	大字幸手1957-1	43-0190
【国・県などの機関】		
幸手警察署	大字上吉羽964	42-0110
幸手駅前交番	中1-1-29	42-2235
幸手東交番	緑台1-25-1	43-0650
吉田駐在所	大字下宇和田72-5	48-1598
香日向駐在所	香日向4-15-12	43-9559
幸手保健所	中1-16-4	42-1101
幸手郵便局	東2-24-8	0570-943-684
幸手中郵便局	中4-12-3	43-0620
幸手団地内郵便局	栄3-7	42-5115
八代郵便局	大字中野578-1	48-0961
【その他の機関】		
幸手消防署	東4-5-10	42-9119
幸手消防署西救急ステーション	大字下川崎10	43-6966
埼玉東部消防組合消防局	久喜市上早見396	21-0119
幸手市商工会	東3-8-3	43-3830
幸手市社会福祉協議会	大字天神島1030-1	43-3277
幸手市シルバー人材センター	大字幸手2262	44-0774
東武日光線幸手駅	中1-1-23	42-0126
幸手団地管理サービス事務所	栄3-4-102	42-5121
農協乾燥調整施設(ライスセンター)	大字神扇1289	48-0205
埼玉みずほ農協 幸手支店	東3-10-43	42-9212
幸手東支店	大字神扇1289-2	48-0953

施 設 名	所 在 地	電話番号 (市外局番0480)
【救急指定病院】 東埼玉総合病院 堀中病院	大字吉野517-5 東3-1-5	40-1311 42-2081
【保育園・幼稚園】 市立第一保育所 市立第二保育所 市立第三保育所 てんじん保育園 エール保育園 幸手きらの杜保育園 トット保育園 幸手白百合幼稚園 幸手さくら幼稚園 幸手ひがし幼稚園 第二幸手幼稚園 幸手ひまわり幼稚園	大字幸手2265 大字吉野450-9 大字円藤内113 大字天神島270-1 大字上吉羽778-1 大字松石495-3 大字天神島254-1 中2-7-32 北1-9-27 大字権現堂1450-2 大字幸手3931 大字幸手5537	42-2220 42-2555 43-4731 42-2412 38-9045 48-5230 53-6287 42-0422 42-0640 42-2016 42-0303 42-6272
【小学校】 幸手小学校 権現堂川小学校 上高野小学校 吉田小学校 八代小学校 行幸小学校 長倉小学校 さかえ小学校 さくら小学校	中3-11-41 大字神明内570 大字上高野1009 大字惣新田3159 大字平須賀1-14 大字円藤内460-2 大字下川崎242 栄2-90 大字幸手72	42-0042 48-0950 42-0350 48-1042 48-0960 42-0349 42-7746 43-1509 43-0623
【中学校】 幸手中学校 東中学校 西中学校	北1-7-4 大字平須賀2912-3 大字下川崎387	42-0203 48-0954 43-4611
【高 校】 県立幸手桜高等学校	北1-17-59	42-1303
【大 学】 日本保健医療大学 幸手北キャンパス 幸手南キャンパス	大字幸手1961-2 大字平須賀2-555	40-4848 48-5806
【各種学校】 幸手看護専門学校	香日向4-5-1	31-7121
【社会福祉施設】 しらさぎ苑 桜楓苑 ひらすかの郷 さっての里 みゆきの里 幸手学園 あやめ寮 さくらの里 なのはなの里	大字下吉羽1250-1 大字平須賀2-225 大字平須賀2-224 大字松石6-1 大字松石220-2 大字上宇和田148-4 大字平野920 千塚10-1 東3-9-21	48-6699 47-1200 47-3500 43-5111 43-7671 48-2424 48-1271 43-3456 40-5106

2 郵便番号一覧

行政区	よみがな	郵便番号(7桁)
内 国 府 間	う ち ご う ま	340-0103
円 藤 内	え ん どう う ち	340-0104
香 日 向	か ひ な た	340-0164
上 宇 和 田	か み う わ だ	340-0124
神 扇	か み お う ぎ	340-0146
上 高 野	か み た か の	340-0155
上 吉 羽	か み よ し ば	340-0121
北	き た	340-0111
木 立	き だ ち	340-0123
権 現 堂	ご ん げ ん ど う	340-0112
栄	さ か え	340-0154
幸 手	さ っ て	340-0113
下 宇 和 田	し も う わ だ	340-0125
下 川 崎	し も か わ さ き	340-0162
下 吉 羽	し も よ し ば	340-0126
神 明 内	し ん め い う ち	340-0122
惣 新 田	そ う し ん で ん	340-0133
外 国 府 間	そ と ご う ま	340-0101
高 須 賀	た か す か	340-0102
千 神 塚	ち づ か	340-0161
天 戸 島	て ん じ ん し ま	340-0152
島	と し ま	340-0144
中 川	な か	340-0115
中 崎	な か か わ さ き	340-0163
中 島	な か じ ま	340-0132
中 野	な か の	340-0142
長 間	な が ま	340-0143
西 関	に し	340-0116
花 宿 島	に し せ き や ど	340-0131
東 須 賀	は な じ ま	340-0134
平 野	ひ が し	340-0114
平 野	ひ ら す か	340-0145
細 野	ひ ら の	340-0141
榎 野	ほ そ の	340-0136
松 地	ま き の	340-0135
緑 石	ま つ い し	340-0105
南 台	み ど り だ い	340-0151
吉 野	み な み	340-0156
その他の地域	よ し の	340-0153
幸手市役所		340-0100
		340-0192

MEMO

[illegible]

統計さって 令和 6 年版

令和 8 年1月発行

発 行 埼玉県 幸手市役所

〒340-0192

埼玉県幸手市東4丁目6番8号

☎ 0480(43)1111

編 集 幸手市総務部 庶務課 法規統計担当

