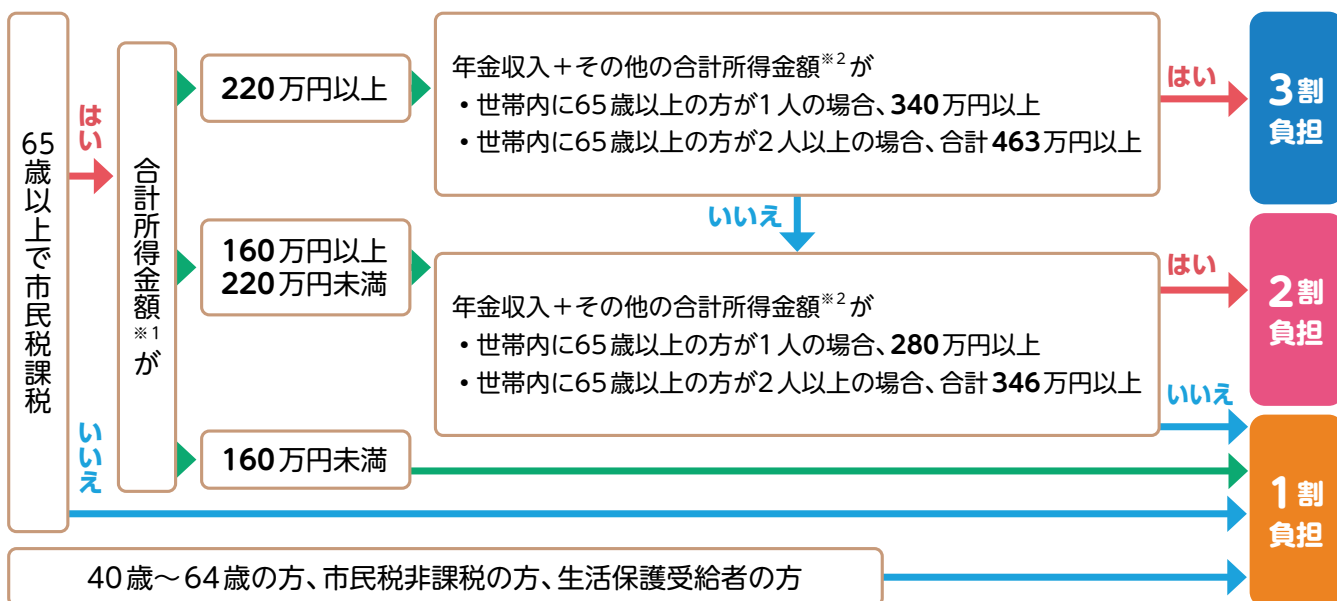


介護サービス（居宅サービス）

居宅サービスとは、自宅を中心に利用するサービスです。「施設に通う」「短期間施設にこれらのサービスのなかから、利用者の希望に合うものを組み合わせて利用できます。

※費用は施設の体制などによって異なります。 ※ **地域密着型サービス** については18・19ページをご覧ください。

■介護保険サービスの自己負担割合と判定基準



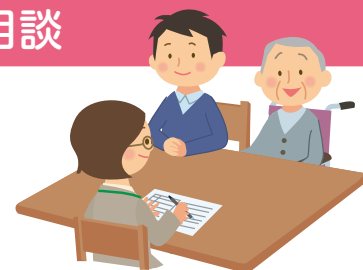
※1「合計所得金額」とは、「収入」から「必要経費」などを控除し、さらに「長期譲渡所得および短期譲渡所得に係る特別控除額」を控除した額です。

※2「その他の合計所得金額」とは、合計所得金額から「年金収入に係る所得」を控除した額です。

ケアプランの作成・サービス利用についての相談

きょたくかいごしえん 居宅介護支援

ケアマネジャーにケアプランを作成してもらうほか、安心して介護サービスを利用できるよう支援してもらいます。



ケアプランの作成および相談は**無料**です（全額を介護保険で負担します）。

納得のいくケアプランのために

ケアプランは生活の設計図。目標の達成につながるサービスを組み込むことが大切です。「担当のケアマネジャーさんにすべてお任せ」ではなく、目標やどんな生活を送りたいかをケアマネジャーに積極的に伝えましょう。

サービス利用開始から一定期間後、目標が達成されているか評価します。サービス利用の途中でも「自分の生活に合わない」「改善が見られない」という場合は、ケアプランの見直しができますので、遠慮なくケアマネジャーに相談してください。



の種類と費用のめやす

入所する」など、さまざまな種類のサービスが用意されています。

※自己負担は1～3割です。本冊子は、令和3年4月からの自己負担1割の費用をめやすとして掲載しています。

日常生活の手助けをしてもらう

ほうもんかいご

訪問介護【ホームヘルプサービス】

ホームヘルパーに自宅を訪問してもらい、身体介護や生活援助を受けます。



〈身体介護〉

- 食事、入浴、排せつのお世話
- 衣類やシーツの交換 など

〈生活援助〉

- 住居の掃除、洗濯、買い物
- 食事の準備、調理 など

自己負担(1割)のめやす

身体介護 中心	20分～30分未満	250円
	30分以上1時間未満	396円
生活援助 中心	20分～45分未満	183円
	45分以上	225円

※早朝・夜間・深夜などの加算があります。

通院等乗降介助(1回)	99円
-------------	-----

! 以下のサービスは、介護保険の対象外です

本人以外のためにすることや、日常生活上の家事の範囲を超えることなどは、サービスの対象外です。

- 本人以外の家族のための家事
- ペットの世話
- 来客の応対
- 大掃除
- 草むしり・花の手入れ
- 模様替え
- 洗車 など

※サービスの内容によっては、「介護保険外」のサービスとして受けることができます。希望するときは、ケアマネジャー、サービス提供事業者に相談しましょう。

自宅を訪問してもらう

ほうもんにゆうよくかいご

訪問入浴介護

自宅に浴槽を持ち込んでもらい、入浴の介助を受けます。



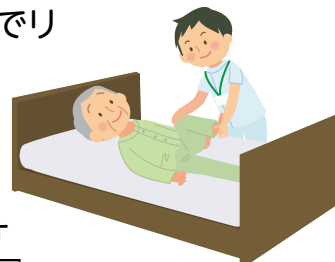
自己負担(1割)のめやす

1回	1,260円
----	--------

ほうもん

訪問リハビリテーション

リハビリの専門家に訪問してもらい、自宅でリハビリを受けます。



自己負担(1割)のめやす

1回	307円
----	------

介護サービス（居宅サービス）の種類と費用のめやす

お医者さんの指導のもとでの助言・管理

きょたくりょうようかんりしどう

居宅療養管理指導

医師、薬剤師、歯科衛生士などに訪問してもらい、薬の飲み方、食事など療養上の管理・指導を受けます。

自己負担(1割)のめやす
【単一建物居住者1人に行う場合】

医師の場合(月2回まで)	514円
医療機関の薬剤師の場合(月2回まで)	565円
薬局の薬剤師の場合(月4回まで)	517円
歯科衛生士等の場合(月4回まで)	361円

ほうもんかんご

訪問看護

看護師などに訪問してもらい、床ずれの手当てや点滴の管理をしてもらいます。

自己負担(1割)のめやす

病院・診療所から	20分～30分未満	398円
	30分～1時間未満	573円
訪問看護ステーションから	20分～30分未満	470円
	30分～1時間未満	821円

※早朝・夜間・深夜などの加算があります。



施設に通う

つうしょかいご

通所介護【デイサービス】

デイサービスセンターで、食事・入浴などの介護や機能訓練が日帰りで受けられます。

自己負担(1割)のめやす
【通常規模の施設/7～8時間未満の利用の場合】

要介護1	655円	※利用するメニューによって別に費用が加算されます。 ・個別機能訓練 56円/1日 ・栄養改善 200円/1回 ・口腔機能向上 150円/1回 など
要介護2	773円	
要介護3	896円	
要介護4	1,018円	
要介護5	1,142円	

※食費、日常生活費は別途負担となります。

つうしょ

通所リハビリテーション【デイケア】

介護老人保健施設や病院・診療所で、日帰りの機能訓練などが受けられます。

自己負担(1割)のめやす
【通常規模の施設/7～8時間未満の利用の場合】

要介護1	757円	※利用するメニューによって別に費用が加算されます。 ・栄養改善 200円/1回 ・口腔機能向上 150円/1回 など
要介護2	897円	
要介護3	1,039円	
要介護4	1,206円	
要介護5	1,369円	

※食費、日常生活費は別途負担となります。



「共生型サービス」が創設されました。

共生型サービスは、1つの事業所で、介護保険と障がい福祉のサービスを一体的に提供する取り組みです。



障がい福祉サービス事業所等
+
介護保険事業所

【対象サービス】

訪問介護 デイサービス ショートステイ等

障がい福祉サービスを受けてきた方が65歳になると、なじみの事業所でサービスを受け続けることが難しいという問題がありました(65歳以上で公的サービスを受ける場合、介護保険が優先されるため)。この問題を解消するために「共生型サービス」が創設されました。

低所得の障がい者の方のための負担の軽減が行われます。

※自己負担は1～3割です。本冊子は、令和3年4月からの自己負担1割の費用をめやすとして掲載しています。

介護保険制度のしくみ

サービス利用の手順

介護サービス

介護予防サービス

地域密着型サービス

福祉用具貸与・購入、住宅改修

地域支援事業（総合事業）

費用の支払い

介護保険料の決まり方・納め方

短期間施設に泊まる

たん き にゆうしょせい かつ かい ご 短期入所生活介護

【ショートステイ】

介護老人福祉施設などに短期間入所して、食事・入浴などの介護や機能訓練が受けられます。

1日あたりの自己負担(1割)のめやす
【併設型の施設の場合】

要介護度	従来型個室	多床室	ユニット型個室 ユニット型個室的多床室
要介護 1	596 円	596 円	696 円
要介護 2	665 円	665 円	764 円
要介護 3	737 円	737 円	838 円
要介護 4	806 円	806 円	908 円
要介護 5	874 円	874 円	976 円

※費用は施設の種類やサービスに応じて異なります。

※連続した利用が30日を超えた場合、31日目からは全額自己負担となります。

たん き にゆうしよりょうよう かい ご 短期入所療養介護

い りょうが た 【医療型ショートステイ】

介護老人保健施設などに短期間入所して、医療によるケアや介護、機能訓練などが受けられます。



1日あたりの自己負担(1割)のめやす
【介護老人保健施設の場合】

要介護度	従来型個室	多床室	ユニット型個室 ユニット型個室的多床室
要介護 1	752 円	827 円	833 円
要介護 2	799 円	876 円	879 円
要介護 3	861 円	939 円	943 円
要介護 4	914 円	991 円	997 円
要介護 5	966 円	1,045 円	1,049 円

※食費、日常生活費、滞在費は別途負担となります。

【居室の違い】

- 従来型個室：共同生活室（リビングスペース）を併設していない個室
- 多床室：定員2人以上の個室ではない居室
- ユニット型個室：共同生活室（リビングスペース）を併設している個室
- ユニット型個室的多床室：ユニット型個室に準じた完全な個室ではない居室

施設に入っている方が利用する介護サービス

とくてい し せつ にゆうきょしゃせい かつ かい ご 特定施設入居者生活介護

有料老人ホームなどに入所している方が受けるサービスです。食事・入浴などの介護や機能訓練を受けられます。サービスは、包括型（一般型）と、外部の事業者がサービスを提供する外部サービス利用型に区分されます。

1日あたりの自己負担(1割)のめやす
【包括型（一般型）】

要介護 1	538 円
要介護 2	604 円
要介護 3	674 円
要介護 4	738 円
要介護 5	807 円



※費用は施設の種類やサービスに応じて異なります。

※食費、日常生活費、居住費は別途負担となります。

その他
のサービス

地域密着型サービス…………… 18・19 ページ
福祉用具貸与・購入、住宅改修…………… 20・21 ページ