

ネットワーク通信

13号

発行：平成29年6月
幸手市介護福祉課
ネットワーク事務局
☎0480-42-8438

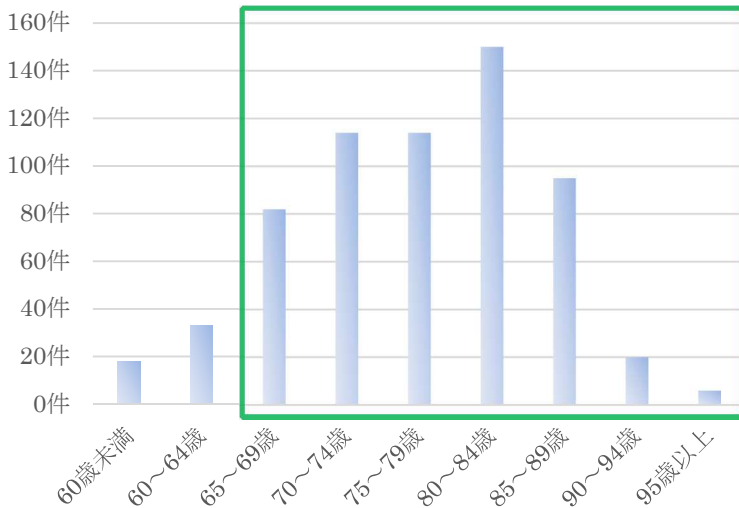
～幸手市高齢者・障害者地域見守り支援ネットワーク～

幸手市高齢者・障害者地域見守り支援ネットワーク関連機関の皆様におかれましては、益々ご活躍のこととお慶び申し上げます。

このネットワークは、日常生活や日常業務・活動の中で高齢者や障がい者をさりげなく見守り、気になる変化や困った状態を早期に発見して必要な支援につなげる取り組みです。

平成28年度 ネットワーク連携連絡実績

平成28年度は、延べ 638 件の連携・連絡を実施することができました



関係機関別実績(延べ件数)	件数	割合
本人	7件	1.1%
家族	3件	0.5%
介護支援専門員	103件	16.1%
介護サービス事業所職員	18件	2.8%
幸手市役所介護福祉課	59件	9.2%
幸手市役所社会福祉課	33件	5.2%
幸手市役所健康増進課	4件	0.6%
幸手市役所その他の課	7件	1.1%
その他行政機関関係者	18件	2.8%
医師	20件	3.1%
医療機関職員	149件	23.4%
その他関係機関：社会福祉協議会	21件	3.3%
その他関係機関：シルバー人材センター	1件	0.2%
その他関係機関：	20件	3.1%
民生委員	86件	13.5%
近隣・知人	29件	4.5%
その他	60件	9.4%
合計	638件	100.0%

年代別によると、65歳以上の方に関するケースが92%を占めます。

幸手市の高齢化率(人口における65歳以上の方の占める割合)は31%を超えます。そのうち、高齢者単身世帯や高齢者のみ世帯が総世帯(幸手市)の29%となっています。地域の見守り支援が重要です。

～ こんなケースがありました ～

○ Aさん(69歳) 高齢者男性

【連携】 弁当宅配業者から地域包括支援センターに電話相談

【相談内容】 「昨日配達したお弁当がそのまま残っている。これまで、休みのときは事前連絡があった方なので心配。ほとんど、会ったことはないが一緒に住んでいる人がいる様子。」

【対応】 介護福祉課で実態把握訪問履歴あり、介護福祉課で訪問対応。

【経過】

(1日目) 駐車場に自動車なし。チャイムを鳴らすが応答なし。ポストに新聞2日分、不在票あり。2階のカーテンが開いたまま。

(2日目) 隣人に確認「旅行などの話は聞いていない。」

ガス会社職員(ガス交換に訪問していた)に確認「ガスの交換をするときはいつも家の中から犬が吠えていてなだめる声が聞こえる。今日は犬の鳴き声がない。」

(3日目) 在宅しており、妻と話しすることができた。ペット仲間と旅行していた。宅配弁当は一週間前に連絡をしないと配達を止められないと思っていて、忘れたので連絡しなかったとのこと。

無事が確認できたことを弁当宅配業者、地域包括支援センターに連絡

※気になる変化や困った状況があれば、ご連絡ください。

ネットワーク全体会を開催しました



平成29年2月8日(水)ウェルス幸手において、全体会を開催し、各関係機関の代表者様・ご担当者様あわせて90人のご参加いただきました。

ネットワークの平成28年度の実績を報告するとともに、幸手警察署生活安全課 警察安全相談係長 小木曾勇二氏、株式会社日本ウォーターテックス 取締役常務 佐藤亮氏、元気スタンドぷリズム 代表 小泉圭司氏より地域見守り支援の活動報告をしていただき理解を深めました。

気になる高齢者・障がい者の情報は...



【高齢者】

幸手東地域包括支援センター:ウェルス幸手内

☎0480-53-6151・FAX0480-53-6160

担当地域:権現堂川・吉田・八代・さかえ・さくら小学校区

◆幸手西地域包括支援センター:旧香日向小学校内

☎0480-40-3443・FAX0480-44-0870

担当地域:幸手・行幸・長倉・上高野小学校区

◆幸手市介護福祉課(ネットワーク事務局):ウェルス幸手内

☎0480-42-8438・FAX0480-40-3008

【障がい者】

◆幸手市社会福祉課(障害者虐待防止センター):ウェルス幸手内

☎0480-42-8435・FAX0480-43-5600

地域の安全・安心のためにできること

～あいさつから始めよう～

地域の安全を守るためには、人と人がつながり、顔の見える関係になることが効果的です。そのために、まずはあいさつから始めてみましょう。

あいさつをすると、自然と相手の顔を見ます。相手が顔見知りの地域であれば、顔色や表情をさりげなく見ることができ、見守りのきっかけとなります。

また、不審者に対し人の目が行き届いているというアピールになり、防犯対策にもなります。

