



ネットワーク通信



8号

発行：平成26年11月
幸手市介護福祉課
ネットワーク事務局
☎0480-42-8438

～幸手市高齢者・障害者地域見守り支援ネットワーク～

幸手市高齢者・障害者地域見守り支援ネットワーク関連機関の皆様におかれましては、益々ご活躍のこととお慶び申し上げます。

このネットワークは、日常生活や日常業務・活動の中で高齢者や障がい者をさりげなく見守り、気になる変化や困った状態を早期に発見して必要な支援につなげる取り組みです。

見守りワンポイント

～地域で防ごう！高齢者を狙った悪質商法～

ひとり暮らしの高齢者や、高齢者だけで生活している家庭を狙った悪質商法の被害が増加しています。高齢者の消費者トラブルを防ぐためには、高齢者自身が被害者とならないよう心がけると同時に、ご家族や地域の方のちょっとした気遣いも大切です。

高齢者に多いトラブル

点検商法

「点検に来た」「無料で点検する」と言って家に上がり込み、不安をあおって工事などの契約をさせ、法外な料金を請求してきます。



役所のほうから来ました！
配水管の無料点検をしています
今すぐ修理しないと危ないですよ

- 予定にない訪問者は家に上げない。
- 工事の契約はその場でしないで、信頼できる人に相談しましょう。
- 断っても帰らずしつこく勧誘するのは違法なので、警察に通報する。

利殖商法

「必ずもうかる」など利殖になることを強調し、実態のわからないビジネスへの投資や出資を勧めてきます。

この株は必ず値上がりします！
あとで高値で買い取ります！
あなただけに特別に紹介します！

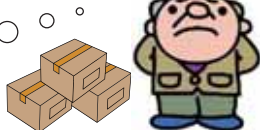


- おいしい話はありません。
- 日頃から地域で起きている最新の被害情報にアンテナを張り、訪問時の話題にしましょう。
- 一度被害にあった高齢者は再度狙われる可能性が高いので、継続して見守りましょう。

送りつけ商法

頼んでもいない商品を、勝手に送りつけて代金を請求します。たとえ受け取っても支払いの義務はありませんが、代金引換で受け取ってしまうと、返金が難しくなるので要注意。

頼んだおぼえはないけれど…



- 電話勧誘されても必要なければきっぱりと断ることが大切です。
- 断ったにもかかわらず送られてきた場合は、受け取りを拒否しましょう。

催眠商法

「来場者に無料で景品プレゼント」などのチラシで会場に人を集め、プレゼントや格安の商品販売で人を興奮させたところで、高価な健康器具や寝具、食品などを売りつけます。

よく考えたら何十万円もする布団なんて必要ないのに、会場の雰囲気に乗せられて買ってしまった…どうしよう…



- 「無料」や「プレゼント」という言葉に安易につられない。
- 閉め切った空間や自由に出入りできそうにない場所には近づかない。

高齢者にこんな様子があったら要注意！

- ！見知らぬ業者が出入りしている
- ！生活費があるはずなのに、お金に困っている
- ！使用していない商品が積まれている
- ！電話の呼出音におびえる
- ！業態のわからない店や会場に頻繁に出入りしている
- ！内容がよく分からない請求書や領収書などが目につく

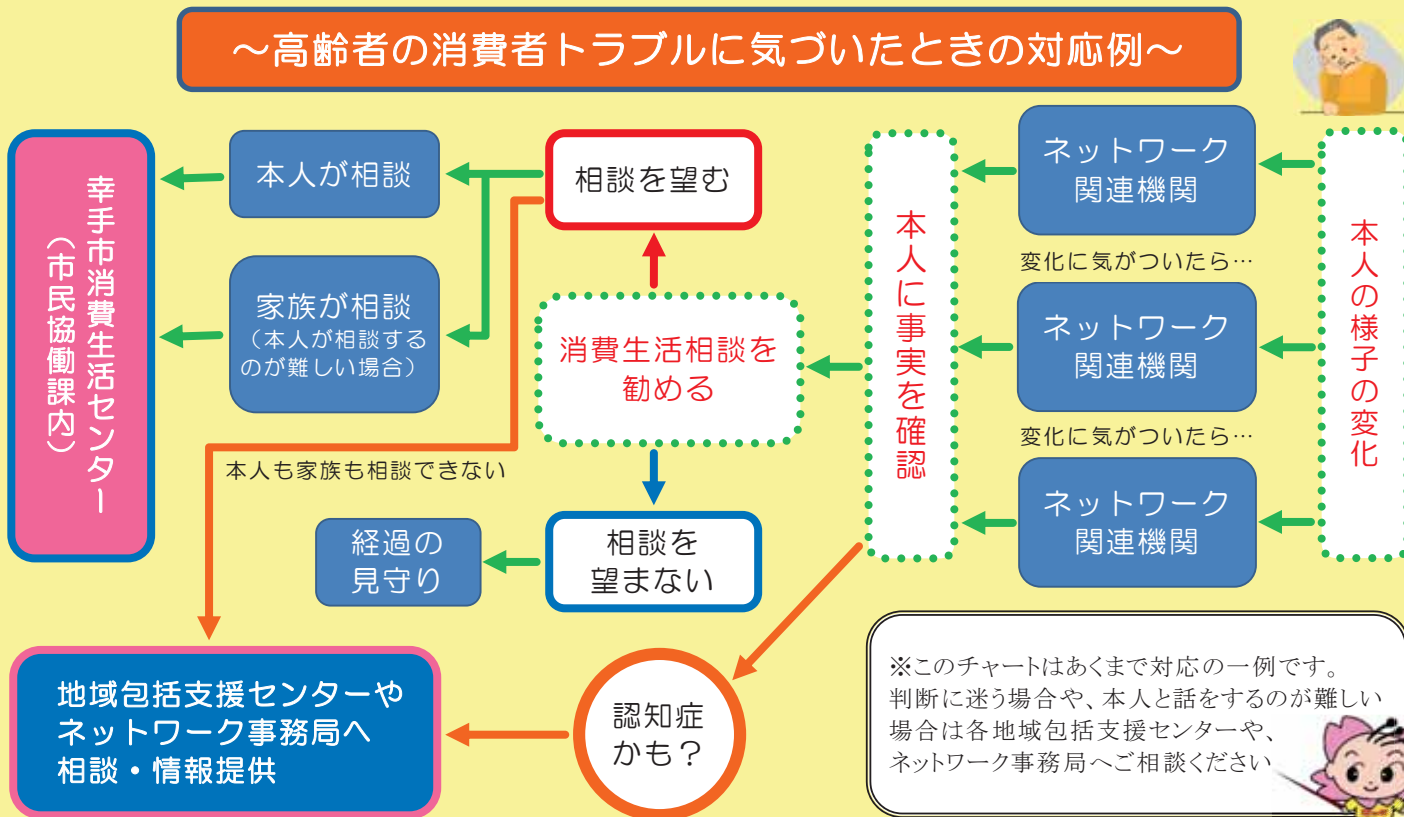


消費生活センターのご案内

市では、消費生活に関する様々なトラブルの相談窓口として、消費生活センターを設置しています。高齢者の中には被害にあっても、だまされたことを恥ずかしく思ったり、認めたくないという気持ちから、だまされた自分が悪いと自らを責め、誰にも相談できない場合があります。消費者トラブルで悩んでいる様子に気づいたら、消費生活センターへの相談を勧めましょう。専門の相談員が応じていますので、お気軽にご相談ください。

と き 毎週月曜・水曜・木曜・金曜日 午前10時～午後3時30分（正午～午後1時は除く）
 と ころ 市役所本庁者1階 市民協働課内
 ※電話相談も可 ☎0480-43-1111 内線192

～高齢者の消費者トラブルに気づいたときの対応例～



気になる高齢者・障がい者の情報は…

【高齢者】

- ◆幸手東地域包括支援センター：ウェルス幸手内
☎0480-53-6151・FAX0480-53-6160
担当地域：権現堂川・吉田・八代・さかえ・さくら小学校区
- ◆幸手西地域包括支援センター：西公民館内
☎0480-40-3443・FAX0480-44-0870
担当地域：幸手・行幸・長倉・上高野小学校区
- ◆幸手市介護福祉課（ネットワーク事務局）：ウェルス幸手内
☎0480-42-8438・FAX0480-40-3008

【障がい者】

- ◆幸手市社会福祉課（障害者虐待防止センター）：ウェルス幸手内
☎0480-42-8435・FAX0480-43-5600

