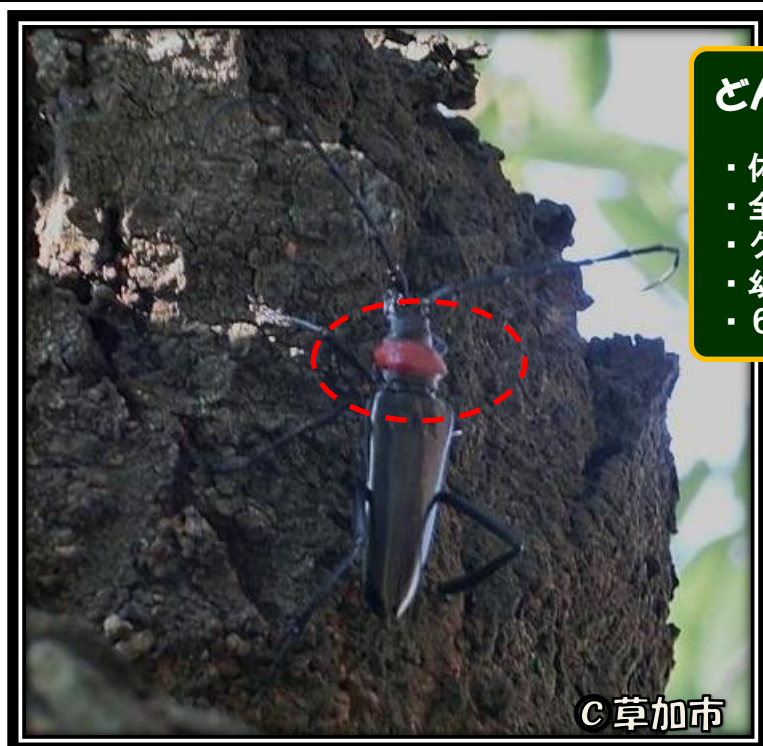


# クビアカツヤカミキリ

～ 特定外来生物です。すみやかに捕殺し、情報提供をお願いします ～



## どんなカミキリ??

- ・体長は2.5～4cm
- ・全体に黒く、光沢がある
- ・クビ（胸部）が赤い（写真の赤破線）
- ・幼虫は樹木内部で2～3年かけて成長
- ・6～8月に成虫が出現

フラス  
(木くずとフンの混ざったモノ)



## このカミキリが侵入した樹木の症状・被害

- ・樹幹に穴（食入孔や脱出口：直径4mm程度）がある。
- ・穴の根元に、フラス（木くずとフンの混ざったもの）が溜まる。
- ・開花時期に、花が少ない。
- ・幼虫による食害が進むと、枯死、倒木の危険がある。
- ・古木・大木に付きやすい。
- ・果樹に付くと、農業被害が甚大。

## ◆ 好む樹種 ◆

バラ科(サクラ・ウメ・モモ・  
セイヨウスモモ(フラム)など)  
カキノキ、オリーブ、ザクロ  
ハコヤナギ、コナラ、ヤナギなど

## ◆ 対処法 ◆

まん延防止のため、  
成虫・・・見つけたら**捕殺**  
幼虫・・・フラスが発生している食入孔  
から**薬剤を注入**して殺虫

【登録農薬】

ベニカカミキリムシエアノール  
ロビンフッド

クビアカツヤカミキリをみつけたら、下記に情報提供をお願いします。  
市役所（環境担当課）又は  
埼玉県東部環境管理事務所(電話0480-34-4011)