

令和5年度新型コロナワクチン接種

新型コロナワクチンについては、重症化予防効果は接種後6か月以上、死亡予防効果は接種後10か月以上持続し、また、免疫記憶はより長期に継続するとの見解が示されています。

このため、接種後1年を経過すると、有効性が十分に発揮されないと見込まれるため、年1回、感染者数の増加が見込まれる年末に接種の効果が発揮されるよう、9月～12月に接種を行う予定です。

詳細は、広報紙やホームページなどで改めてお知らせします。

■ 12歳以上の人について

①オミクロン株対応2価ワクチンを1回接種している人

		5月～8月(令和5年春開始接種)	9月～12月(令和5年秋開始接種)
対象	65歳以上の高齢者	接種可能	全ての人
	基礎疾患のある人、医療従事者		希望者のみ
	12歳～64歳の人		希望者のみ
使用するワクチン		オミクロン株対応2価ワクチン	流行状況などを踏まえ、検討

※ワクチン接種は本人の意思に基づいて行われます。

※基礎疾患のある人や医療従事者などは、過去に申請している場合でも、接種券発行申請が必要です。

※流行状況により、内容が変更となる場合があります。

②初回接種は済んでいるが、オミクロン株対応2価ワクチンを接種していない人

5月7日以降令和5年秋開始接種まで、重症化リスクの高い人以外の12歳以上64歳以下の人は、新型コロナワクチンの接種は出来ません。

接種を希望される人は、5月7日までの接種をお願いします。

③初回接種が済んでいない人

初回接種は継続されますが、従来株のワクチンがなくなり次第、接種ができなくなります。

今後、新たに初回接種で使用するワクチンが承認された場合は、改めてお知らせします。

■ 12歳未満の接種について

小児(5歳～11歳)、乳幼児(生後6か月～4歳)の接種については、接種が始まってから十分な期間が確保されていないことから、令和5年度も引き続き、現在の接種が継続されます。

小児の追加接種(3回目)については、オミクロン株対応2価ワクチンが承認され、今後追加接種を受け人はオミクロン株対応2価ワクチンとなります。

①小児、乳幼児接種の3回目までの接種が済んでいない人

既に接種券がお手元にある人は、お持ちの接種券で接種を受けられます。新たに生後6か月となる見および5歳以上で前回の接種から5か月経つ児は、接種券を順次郵送しています。

※3回目の接種の接種間隔が、少なくとも5か月経過後から3か月経過後に短縮されました。

②小児のオミクロン株対応2価ワクチンの接種について

2回目までの接種が済んでいて、オミクロン株対応2価ワクチンの接種が済んでいない場合、前回の接種から少なくとも3か月経過後に、オミクロン株対応2価ワクチンの接種を1回受けられます。

また、基礎疾患のある人など重症化リスクが高い人は、5月7日までにオミクロン株対応2価ワクチンの接種が済んでいる場合に限り、5月8日以降、前回の接種から少なくとも3か月経過後に、2回目のオミクロン株対応2価ワクチンの接種が受けられます。

予約・問合せ 幸手市新型コロナワクチン接種コールセンター ☎ 0570(008)889

幸手市内循環バス 1日乗車券で 杉戸町巡回バスあいあい号にも乗車できます！

1日乗車券で幸手市内循環バスを利用し、同日に杉戸町巡回バスあいあい号に乗り換える際に、幸手市の1日乗車券を提示することで、運賃を支払うことなく利用できます。

杉戸町方面の移動にもお得な市内循環バスをぜひご利用ください。

杉戸町巡回バスあいあい号

コース 東コース(5便)・西コース(6便)・南コース(6便)

主な停留所 役場(杉戸町役場)、アグリパークゆめすぎと、すぎとピア

※東埼玉総合病院に幸手市(中央コース)・杉戸町(東・西・南コース)の停留所があります。

運行日 月曜日から金曜日(土曜、日曜、祝日、年末年始は運休)

※幸手市内循環バスは土曜日にも運行していますが杉戸町巡回バスあいあい号は運休日です。

ご注意ください。

※詳しい運行内容は各ホームページをご確認ください。

1日乗車券

利用日当日限り有効で、何回でも乗車できる券です。

購入は、幸手市内循環バスを降りる際に、「1日乗車券購入」と運転手にお伝えください。



幸手市内循環バス



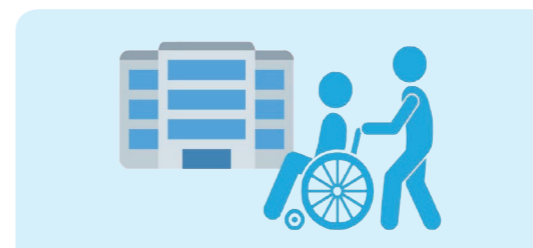
杉戸町巡回バスあいあい号

問合せ 市民協働課 ☎ (43)1111 内線 172

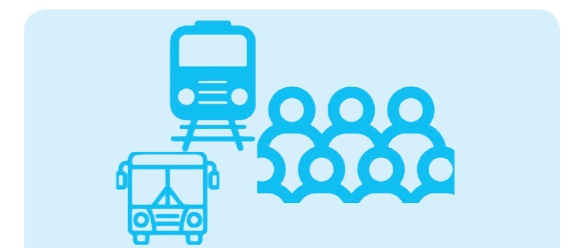
マスクの着用について

令和5年3月13日からマスクの着用は個人の判断が基本となっています。本人の意思に反してマスクの着脱を強いることがないように、ご配慮ください。

マスクをしましょう



医療機関や高齢者施設などを訪問する際



通勤ラッシュ時の電車やバスなど混雑している場所にいる際

マスクの着用が効果的です



感染拡大時に混雑した場所に行く際